

## WebSAM System Navigator

### 機能概要

機能	概要	
業務視点での監視 (業務単位でグループ化)	膨大なメッセージを業務等のカテゴリに分類し、障害発生時に業務への影響範囲を即座に特定	
性能監視	各サーバの稼働状況(CPU、メモリ、ディスク使用率等)をグラフィカルに表示 しきい値の超過を監視しオペレータに通知 稼働状況のデータを統計情報として蓄積、システムの問題点の分析および改善支援	
障害監視	サーバ監視	WindowsイベントログやSyslog監視によりサーバの状態を監視 サーバのプロセス死活監視を行い、障害発生時にオペレータに通知
	アプリケーション監視	アプリケーションのプロセス監視を行い、異常発生時はオペレータに直ちに通知 テキストログ監視によるアプリケーション障害の監視 アプリケーション監視(オプション)としてOracle、PostgreSQL、MySQL監視が可能
	ネットワーク機器監視	SNMPトラップ受信機能(オプション)により、システム内に存在するネットワーク機器を監視
外部への通報	電子メール、警告灯等にて通報	
復旧支援	自動リカバリ	あらかじめ復旧方法を登録することで、障害発生時に自動的に復旧
	ナレッジ	過去の対処方法(蓄積ナレッジ)やOSやミドルウェア等に関する障害監視情報と、その対処方法(製品ナレッジ)を参照し、適切な対処方法をナビゲート
レポート機能	監視している性能情報をグラフ印刷する際には、画面表示イメージをそのまま印刷可能	
スケジュール機能	各サーバやメッセージ監視のカテゴリごとに、監視の開始・停止をスケジュール制御	
ユーザ管理機能	ユーザごとに、参照、更新、追加、削除の権限設定が可能	

### 監視項目

サービス稼働監視
性能監視
<ul style="list-style-type: none"> <li>ディスクの使用状況 (総容量、使用容量、空き容量等)</li> <li>メモリの使用状況 (使用メモリ量、空きメモリ量等)</li> <li>プロセッサの使用状況 (CPU利用率等)</li> <li>ネットワークの使用状況 (ネットワーク・セグメントの利用率等)</li> <li>プリントキューの負荷状況(Windowsのみ)</li> </ul>
イベントログ監視
テキストログ監視
Syslog監視
プロセス稼働監視
SNMPトラップ監視
ファイル容量監視
CLUSTERPROの状態監視

### 動作環境

対応プラットフォーム	マネージャ	エージェント	ビューア
Windows Server 2008 Standard Edition			
Windows Server 2008 R2 Standard Edition			
Windows Server 2008 Enterprise Edition			
Windows Server 2008 R2 Enterprise Edition			
Windows Server 2003 Standard Edition			
Windows Server 2003 R2 Standard Edition			
Windows Server 2003 Enterprise Edition			
Windows Server 2003 R2 Enterprise Edition			
Windows 7 Professional	-	-	-

### WebSAMカタログ一覧

ユーザレポート・マネジメント	総合管理	サービス管理	資産管理	IT全般統制支援
オペレーション・マネジメント	ジョブ管理	ソフトウェア配布	プラットフォーム管理	バックアップ/リカバリ
システム・マネジメント	サーバ管理	ネットワーク管理	ストレージ管理	アプリケーション管理

お問い合わせは、下記へ

### NEC プラットフォーム販売本部 (ソフトウェアお問い合わせ)

〒108-8424 東京都港区芝五丁目3番8号(第一田町ビル)  
TEL: 03(3798)7177  
受付時間: 9:00 - 12:00 13:00 - 17:00 月曜日 - 金曜日 (祝日・NEC所定の休日を除く)  
E-mail: contact@ssoft.jp.nec.com

本誌に掲載された社名、商品名は各社の商標または登録商標です。  
本製品(ソフトウェア含む)が、外資品及び外資製部品を構成により、規制貨物等に該当する場合は、日本国外に持ち出す際には日本政府の輸出許可申請書等必要な手続きをお取りください。  
本誌に掲載された製品の色は、印刷の都合上、実際のものと多少異なることがあります。また、改良のため予告なく形状、仕様を変更することがあります。

## 中小規模システム運用管理製品

# WebSAM System Navigator

システム全体を集中管理することで、障害がビジネスへ及ぼす影響を瞬時に把握でき、システムの安定稼働と運用の効率化を実現します。

### 導入も運用もスムーズにする オールインワン製品

システムの運用管理に必要な機能をオールインワンで提供するので、導入がスムーズになるだけでなく、管理に必要な設定も簡単にでき、すぐに運用開始が可能です。  
また、管理画面は直感的な操作ができるシンプルなGUIで提供し、システムの運用をサポートします。

### 障害を未然に防止

システム全体の運用情報を一元管理し、サーバの稼働状況をきちんと把握することで、障害の予兆を検知して警告します。障害が発生する前に対処することで、ビジネスへの影響を最小限に抑止することができ、安心したサーバ運用を可能にします。

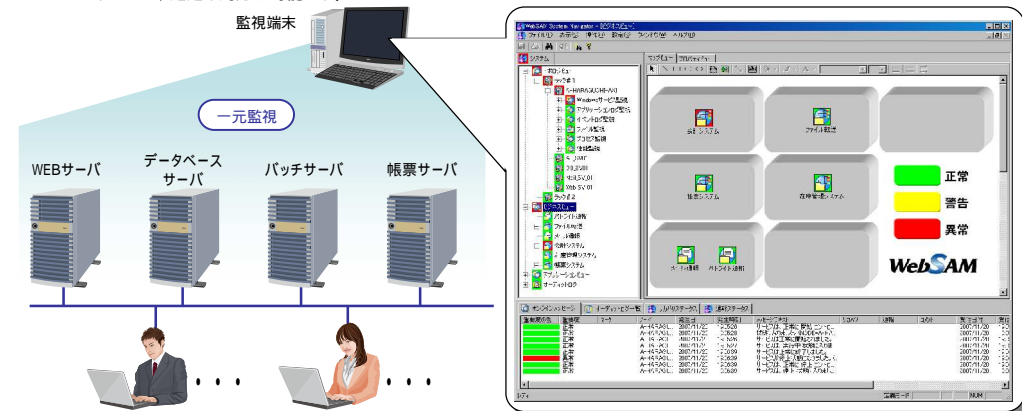
### 障害を特定し、的確な復旧を支援

障害発生時には、異常をすばやく検知して自動で管理者に通知してくれるので、迅速な障害対応が可能です。しかも、障害の発生を通知するだけでなく、「何をすればよいか」、復旧に必要な対処方法を「ナレッジ機能」でナビゲートし、的確な対応ができるよう管理者をサポートします。

### 運用イメージ

システム全体を集中監視することで、効果的な運用へマルチベンダ/マルチプラットフォーム環境のシステムを統合管理することで、散在するシステムの状態を一元管理します。サーバやシステムの個別管理では把握できなかった、業務への影響範囲も瞬時に把握できるようになるので、ビジネスに直結した判断や対応が可能です。また、各サーバの稼働状況(CPU/メモリ/ディスク使用率等)を監視し、しきい値超過による性能低下を早期に発見するので、異常事態になる前に対処でき、障害を未然に防止できます。

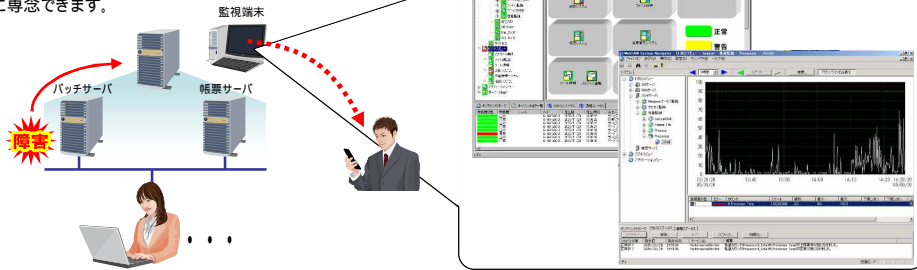
的確な運用を支援するナレッジデータベース  
OS、データベース、アプリケーションなど、いたるところにトラブルの種は潜伏しています。万一の障害発生時には、NECが培ったシステム運用のノウハウを集めた「製品ナレッジ」と、お客様の日々の運用で蓄積されるノウハウを集めた「蓄積ナレッジ」を活用できる「ナレッジ機能」で的確な障害対応をサポートします。「何が起きたのか」だけでなく、「何をすればよいか」、トラブルの対処方法をナビゲートするので、迅速な対応が可能です。



# 中小規模のシステム全体を統合管理し、的確な対処を支援することで、システムの安定稼働と運用の効率化を実現します。

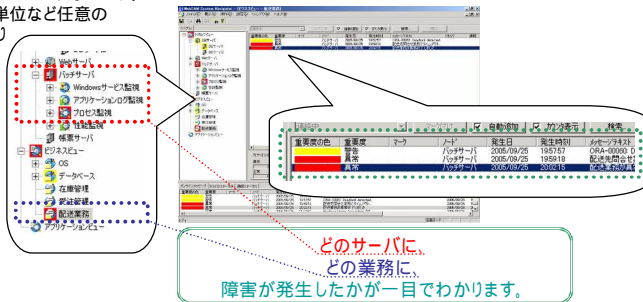
## 障害の発生や障害の予兆を検出

サーバのリソース性能情報をしきい値監視することで、障害予兆を検出したり、各種ログ監視やプロセス死活監視で、障害情報を検出します。システムの異常状態を監視画面上で色や音、さらにメールや警告灯で即座に通知するので、担当者は常時監視端末を見守る必要はなく、日常業務に専念できます。



## 障害発生箇所を特定

障害発生箇所をサーバ毎の監視項目でピンポイントに表示します。また各システムで発生するメッセージは、業務単位など任意のカテゴリとしてグルーピングできます。これにより「どこに障害が発生したのか」、「どの業務に影響がでるか」を一目で把握することができます。



## ガイドメッセージを表示

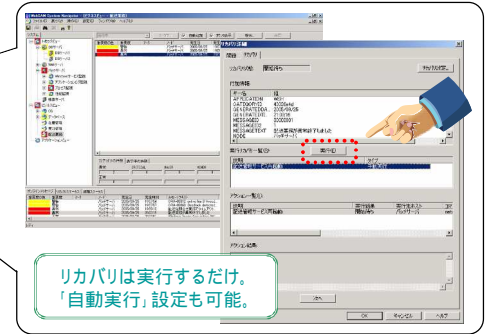
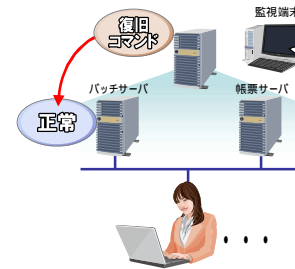
障害がいつ、どこで発生したのか、どのような状態で、何をすればよいか。発生した障害の内容を通知すると共に、障害の対処方法をわかりやすいメッセージで表示し、復旧までナビゲートします。経験の浅い管理者でも迷うことなく正確な判断が行えるので、迅速な対応ができ、障害復旧の時間を短縮します。



## WebSAM System Navigator

### 的確な障害復旧、障害の未然防止が可能

障害時には、ガイドメッセージに従い、登録済みのコマンドを実行するだけで、的確な処理をすばやく確実に行えます。また、あらかじめ自動で復旧するように、処理を登録しておくことも可能です。そのため、障害の予兆を検知した場合には、自動で回避するように設定しておくことで、障害を未然に防止できます。



### 蓄積し共有することで情報はどんどん強くなります。

## 「2つのナレッジ」で迅速、的確に復旧できます。

発生した障害に対して、お客様のノウハウとNECのノウハウをもとに的確なガイドを行う仕組み。それが強力な武器「ナレッジ」です。障害に対して経験者の対応ノウハウが表示されるので、運用経験の浅い担当者でも正確な対処ができるようにナビゲートし、円滑な障害対応が可能となるように強力にサポートします。運用を継続することでどんどん成長し強くなるナレッジ。それはシステムにとって、高度なスキルを磨き続けた、頼りがいのあるベテラン管理者に匹敵する力です。

### 全員で、参照・活用



障害発生時の解決方法に役立つ蓄積ナレッジ  
お客様のシステムで発生した障害の復旧処置を個別に登録していきます。同様な障害が発生した場合には、登録されている内容を参照することで、誰でも的確な対処ができるようになり、迅速に復旧できます。

NECのノウハウを提供する製品ナレッジ  
ハードウェアやOracleなどの障害監視情報とその対処方法をNECが提供します。これにより、導入時には監視項目の設定が容易に行えるようになり、万一の障害発生時には、データベースの内容を活用しながら復旧できます。

### 担当者の「勤」と「経験」による管理

- 次に何をすればいいのかわからない
- 運用マニュアルの記載箇所を探すのが大変
- 担当外分野に関する知識がない

### ナレッジデータベースによる管理

- 障害発生時に、障害発生時の通知とともに対処方法を直ちに表示
- 運用に必要な専門知識/対処ノウハウを提供
- 登録した対処ノウハウにより、再発時は他の担当者でも対応が可能

### 提供中の製品ナレッジ

最新情報はインターネットをご覧ください。

データベース: Oracle 9i R2, Oracle 10g R1/ 10g R2, Oracle 11g R1/ 11g R2  
クラスタリング SW: CLUSTERPRO 7.0, 8.0 LE/LX, 8.0 SE/SX  
ESMPRO/ServerAgent  
他: iStorageManager, JobCenter