

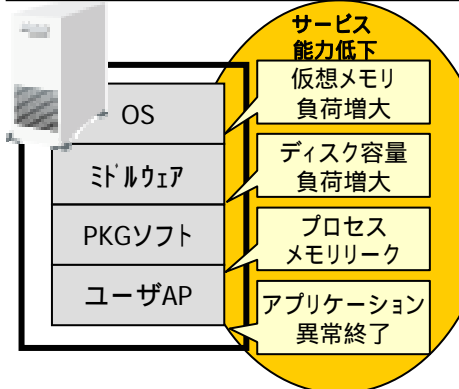
もう、マニュアルや過去の記録を
探す必要はありません

統合運用管理ツール

System Navigator

これ1つで、誰でも簡単・迅速に
安定したシステム運用を実現

ESMPRO/BOM
ソフトウェアの監視
障害予兆の検出・通知



System Navigatorを導入すると..

何が問題なのか分かる！
業務の視点でメッセージ表示
業務への影響範囲をすばやく把握

何をすればいいか分かる！
対処方法をナビゲート
的確な復旧指示が可能



その先は？
より安心

自動or手動で
迅速に復旧できる！
リカバリ状況が詳細にわかるので安心運用

ナレッジ
データベース

WebSAM System Navigatorは、サーバソフトウェア監視ツールESMPRO/BOMと連携し、ナレッジデータベースを活用した効率的な運用管理を実現します。ナレッジデータベースによるノウハウ共有で、誰でも一定レベルをキープしたシステム運用が可能です。

NECの提供する技術情報 <製品ナレッジ>

NECが培ってきたHWやOS、ミドルウェア(データベース等)の技術ノウハウをデータベース化して提供

ITの専門知識が無い運用者を強力に支援！

管理者の運用ノウハウ

システム固有のノウハウは、運用しながら対処履歴として蓄積でき、即、活用する事が可能

管理者の「勘」と「経験」に頼らなくても大丈夫！

インポートだけで
すぐ使える

運用しながら
簡単蓄積

簡単登録！

ナレッジ
データベース

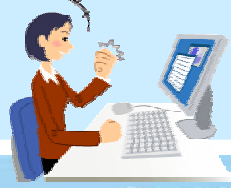
簡単活用！

例えば、Windowsナレッジの場合

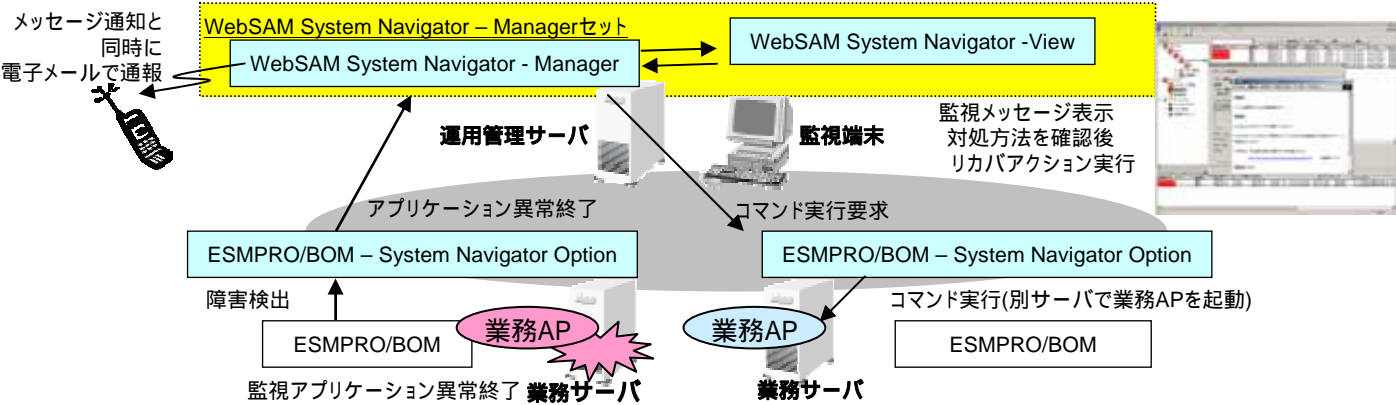


メッセージテキストからキーワードを抽出して、Microsoft社のKnowledge Baseサイトを自動検索、該当する対処方法をすばやく見つける事ができます。

業務システムの開発の時から導入し、システム固有の障害対処ノウハウを蓄積しておけば、運用開始から活用できて、障害時の対応工数を軽減します。



システム構成イメージ



機能概要

プロセス監視	各サーバ上の指定されたプロセスの死活監視を行い、状態変更時、オペレータへ通知
サービス監視	各サーバ上の指定されたサービスの死活監視を行い、状態変更時、オペレータへ通知
パフォーマンス監視	各サーバの指定されたリソースの稼動状況(CPU/メモリ使用率等)を収集し、グラフィカルに表示。履歴データのログニングも可能 稼動状況のしきい値監視を行い、設定したしきい値が超過した場合には、オペレータへ通知 (しきい値の設定は、上限の警告・障害/下限の警告・障害が可能)
メッセージ監視	各サーバ上で発生したメッセージをイベントログ監視により収集し、管理マネージャで一元管理 抽出条件を設定する事で、発生メッセージをカテゴリ単位でツリービューにて監視(業務単位、緊急度単位での監視が可能)
ナレッジ制御	メッセージ発生契機で、予め設定したリカバリアクションを、各サーバへ自動または手動で実行可能。また、リカバリの実行状況の詳細監視も可能。 リカバリ内容や発生メッセージに関する付加情報を運用しながら編集、蓄積でき、履歴として参照が可能 予め当該製品の対処方法やメッセージ監視の設定が登録された製品ナレッジのインポート可能 (インポート直後から監視可能)
通報制御	特定メッセージの発生時や特定監視プロセス/サービスの状態変化時、特定リソースのしきい値超過時に、回転灯、電子メールでの通報が可能

製品情報

型番 __は、を参照	製品名	内容	標準価格 (税別/円)(保守無し)	保守価格 (税別/円)(月額)	バンドル価格 (税別/円)(1年間保守付)
WebSAM System Navigator					
__1073-001	WebSAM System Navigator - Media	メディア(CD-R)	30,000	800	39,600
__1073-002	WebSAM System Navigator - View	1監視端末ライセンス	50,000	800	59,600
__1073-003	WebSAM System Navigator - Manager	1監視端末ライセンス + 1マネージャライセンス	750,000	9,400	862,800
ESMPRO/BOM					
__1073-004	SystemGlobe ESMPRO/BOM System Navigator Option (1AG)	1エージェントライセンス	50,000	800	59,600
__1073-014	SystemGlobe ESMPRO/BOM System Navigator Option (10AG)	10エージェントライセンス	425,000	5,300	488,600

上記型番の __ には、購入される製品種別に対応した番号をご使用下さい。

ソフトウェア製品 (保守無し)

UL (ex. UL1073-003) / サポートバック製品

バンドル製品 (1年間の保守付き) ULP (ex. ULP1073-003)

ULH1S- (ex. ULH1S-1073-003)

注) SystemGlobe ESMPRO/BOM System Navigator Option (10AG) のサポートバック製品の型番のみ ULH1S-1073-005 となりますので、ご注意下さい。

製品ナレッジ

- System Navigator Knowledge for Windows
- System Navigator Knowledge for SQL Server2000
- System Navigator Knowledge for Exchange2000

Oracle10g, Oracle9i等の各種ミドルウェア製品の製品ナレッジについても、順次提供予定です。

製品ナレッジは、
保守契約ユーザー様へ無償で提供、
アップデート致します。

動作環境

	マネージャ	エージェント	監視端末
推奨メモリ	100MB以上	50MB以上	100MB以上
推奨ディスク	1GB以上	300MB以上	100MB以上
推奨HW	CPU: Intel Pentium III 1GHz以上		

対象プラットフォーム

マネージャ	Windows2000, Windows2003 (IA32)
エージェント	Windows2000, Windows2003 (IA32)
監視端末	Windows2000, WindowsXP

詳しい情報がインターネットでご覧いただけます。 <http://www.sw.nec.co.jp/WebSAM/>

<お問合せ先>

NEC ミドルウェア事業部
〒108-8558 東京都港区芝浦4-14-22(大東田町ビル)
TEL 03(3456)3248 FAX 03(3456)7689
E-mail info@mid.jp.nec.com

本カタログに記載の商品名、会社名は自社の商標または登録商標です。
本カタログの内容は改良のため予告なしに仕様・デザインを変更することがありますのでご了承ください。
本製品は外国為替および外国貿易管理法の規定により、戦略物資等輸出規制品に該当します。
従って日本国外に持ち出す際には日本国政府の輸出許可申請等必要な手続きをおとり下さい。

2005年6月現在