

SSC3.9 機能強化概要

2020年4月10日

コンテナ管理

- Red Hat OpenShift に対応 (#22540)

パブリッククラウド管理

- AWS : 利用可能なリージョン・インスタンス種別の追加 (#22888)
- 操作性改善 (#22515, #22852)

レポーティング

- 性能予測グラフのレポート出力 (#20020)

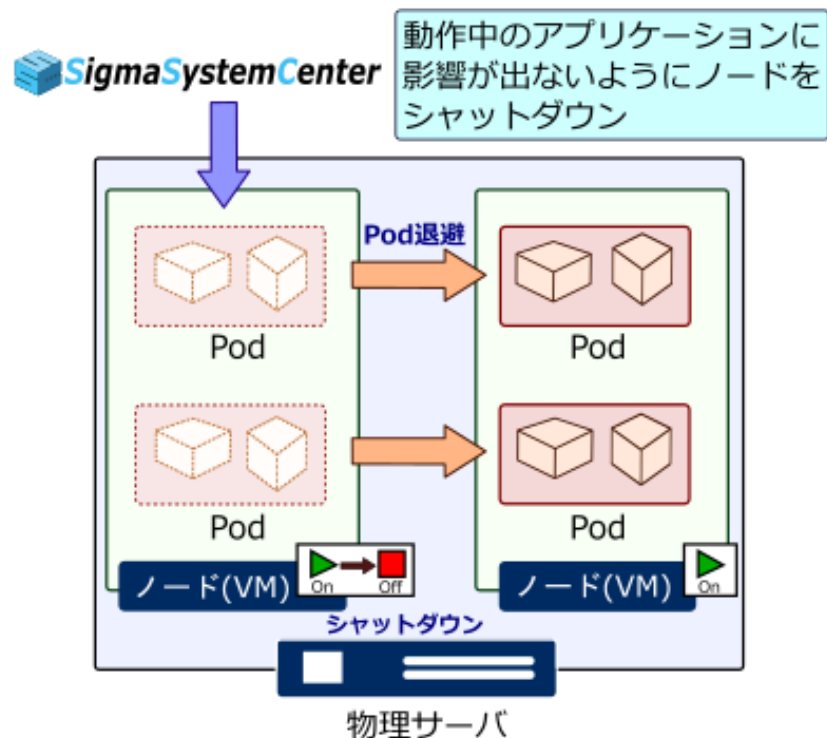
その他

- ESMPRO/SMによるデバイス監視に対応 (#22708)
- REST API : API version 2019-07-25 (#22415)
- DPM : 8TB以上のディスクのバックアップ/リストアに対応 (#10406)
- DPM : NVMeコントローラ接続のディスクのバックアップ/リストアに対応 (#23259)
- 管理対象 : Red Hat Enterprise Linux 7.7/8.0/8.1 に対応 (#22774, #21303)
- DB : PostgreSQL 11 に対応 (#21810)
- DB : SQL Server 2019 に対応 (#22441)

各機能詳細

Red Hat OpenShift に対応 (#22540)

- vSphere上で動作する Red Hat OpenShift Container Platform 4.2 の管理
 - ノードの起動・停止(Podを退避することにより安全に停止)
 - HW障害予兆検知時におけるノード(仮想マシン)の移動
 - Podの一覧表示



Podの一覧を表示

Node						
名前	worker-1					
IPアドレス	192.168.52.31					
unschedulable	False					

Pod一覧						
名前	IPアドレス	Namespace	コンテナ	状態	作成日時	
certified-operators-64	10.64.0.40	openshift-marketplac	⊙	✓正常	2020/02/27 09:53:41	
community-operators	10.64.0.41	openshift-marketplac	⊙	✓正常	2020/02/27 18:54:17	
dns-default-8x44q	10.64.0.2	openshift-dns	⊙	✓正常	2020/02/20 16:37:39	
machine-config-daem	192.168.52.31	openshift-machine-cc	⊙	✓正常	2020/02/20 16:37:24	
multus-bp29t	192.168.52.31	openshift-multus	⊙	✓正常	2020/02/20 12:01:00	
node-ca-6w2mw	10.64.0.6	openshift-image-regit	⊙	✓正常	2020/02/20 17:07:01	
node-exporter-wmppi	192.168.52.31	openshift-monitoring	⊙	✓正常	2020/02/20 16:42:25	
ovs-km4hr	192.168.52.31	openshift-sdn	⊙	✓正常	2020/02/20 12:01:10	
redhat-operators-6d8	10.64.0.39	openshift-marketplac	⊙	✓正常	2020/02/27 05:53:23	
sdn-dicj4	192.168.52.31	openshift-sdn	⊙	✓正常	2020/02/20 12:01:11	
tuned-vv9xk	192.168.52.31	openshift-cluster-nod	⊙	✓正常	2020/02/20 16:42:32	

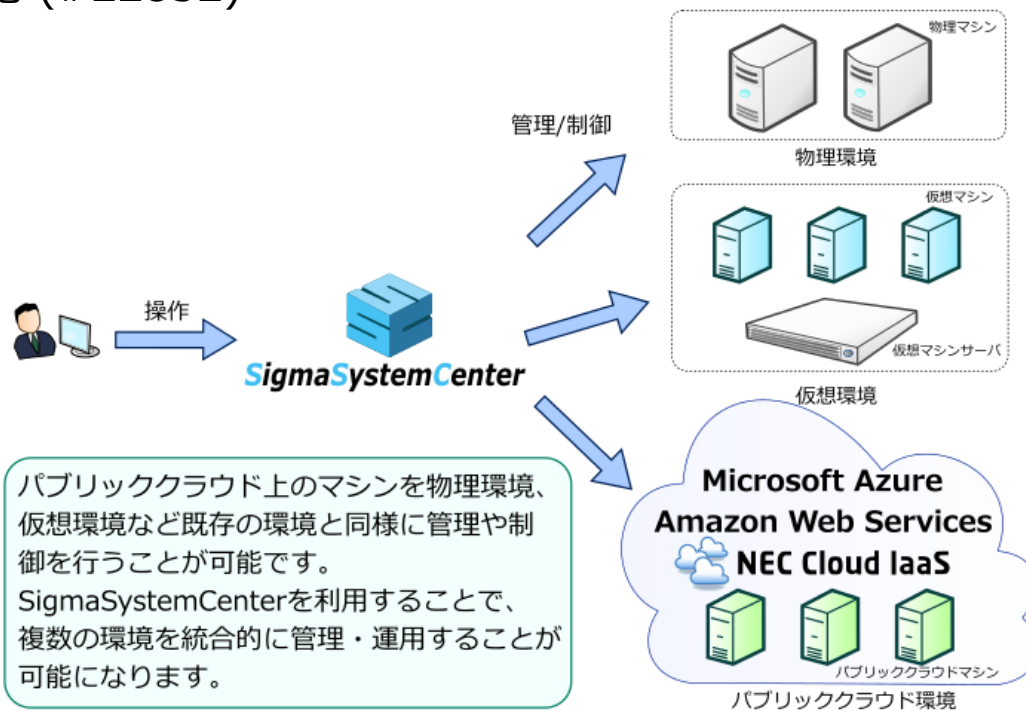
パブリッククラウド管理

AWS：利用可能なリージョン・インスタンス種別の追加 (#22888)

- パリ・大阪ローカルなどのリージョンに対応
- M6g, Inf1 などのインスタンス種別に対応

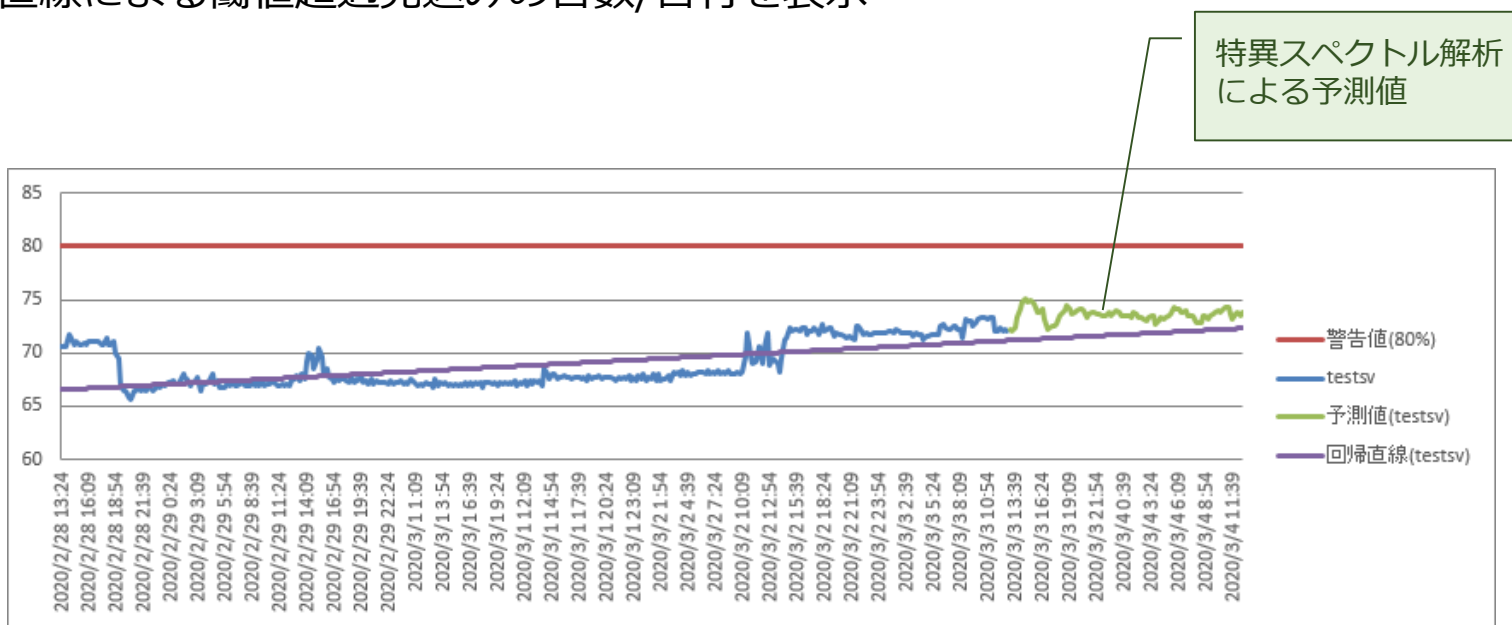
操作性改善

- Azureインスタンスの運用グループへの一括登録に対応 (#22515)
- インスタンス作成操作の簡易化 (#22852)



性能予測グラフのレポート出力 (#20020)

- 時系列性能データの予測グラフを表示
 - ・ 特異スペクトル解析による予測
 - ・ 回帰直線(最小二乗法)による予測
- 回帰直線による閾値超過見込みの日数/日付を表示



警告閾値超過まで 7日 (2020/03/11) ※ 回帰直線による予測

回帰直線による閾値超過見込み

デバイス監視

- ESMPRO/SMによるデバイスの死活監視に対応 (#22708)

REST API version 2019-07-25

- 指定条件によるリソースイベントの取得に対応 (#22415)

DPM

- 8TB以上のディスクのバックアップ/リストアに対応 (#10406)
- NVMeコントローラ接続のディスクのバックアップ/リストアに対応 (#23259)

管理対象OSとして以下を追加

- Red Hat Enterprise Linux 7.7/8.0/8.1 (#22774, #21303)

使用可能なDBとして以下に対応

- PostgreSQL 11 (#21810)
- SQL Server 2019 (#22441)

 **Orchestrating** a brighter world

NEC