

製品構成

基本製品	
WebSAM NetvisorPro V	基本機能 (マネージャ機能、ビューア機能) NodeManager機能 5ノードライセンスを含む

拡張機能	
WebSAM NetvisorPro V ResourceManager 機能ライセンス*1	コンフィグ / ソフトウェア管理
WebSAM NetvisorPro V SyslogDiagnosis機能ライセンス*1	SYSLOG分析管理 (日本語ナレッジ表示)
WebSAM NetvisorPro V NetworkProvisioning 機能ライセンス*2	SigmaSystemCenter(2.1以降)連携

\*1 50ノードライセンス付き  
\*2 Windows環境でのみご利用になれます

アップグレード/ノード追加ライセンス	
WebSAM NetvisorPro V アップグレードライセンス*1	
WebSAM NetvisorPro V ResourceManagerノード追加ライセンス	
WebSAM NetvisorPro V SyslogDiagnosis ノード追加ライセンス	
WebSAM NetvisorPro V NodeManager 無制限ライセンス	

\*1 管理ノード数をアップグレードするためのライセンスです

MessageConsole (オプション)	
WebSAM NetvisorPro V MessageConsole	
WebSAM NetvisorPro V MessageConsole Viewライセンス	
WebSAM NetvisorPro V MessageConsole マネージャ連携ノードライセンス*1	
WebSAM NetvisorPro V MessageConsole マネージャ連携アップノードライセンス*2	

\*1 マネージャ連携するためのライセンスです  
\*2 管理ノード数をアップグレードするためのライセンスです

WebSAMカタログ一覧

コーポレート・マネジメント	統合管理	サービスレベル管理	資産管理	IT全般統制支援
オペレーション・マネジメント	ジョブ管理	ソフトウェア配布	プラットフォーム管理	バックアップ・アーカイブ
システム・マネジメント	サーバ管理	ネットワーク管理	ストレージ管理	アプリケーション管理

このマークはNECの定める環境配慮基準を満たした商品に表示されるものです。  
この基準の詳細はNECのホームページをご覧ください。  
[http://jpn.nec.com/eco/ja/product/eco\\_symbol/](http://jpn.nec.com/eco/ja/product/eco_symbol/)



お問い合わせは、下記へ  
**NEC パートナーズプラットフォーム事業部**  
ソフトウェアお問い合わせ

〒108-8424 東京都港区芝五丁目33番8号(第一田町ビル)  
TEL:03(3798)7177  
【受付時間】9:00~12:00 13:00~17:00 月曜日~金曜日(祝日・NEC所定の休日を除く)  
<http://jpn.nec.com/websam/netvisorprov/>

●その他の会社名、製品名は、各社の商標または登録商標です。  
●本カタログのシステム名、製品名、会社名、及びロゴは各社の商標または登録商標です。  
●本カタログの内容は改良のため予告なしに仕様・デザインを変更することがありますのでご了承ください。  
●本製品の輸出(非居住者への役務提供等を含む)に際しては、外国為替及び外国貿易法等、関連する輸出管理法令等をご確認ください。必要手続きをお取りください。  
●不明な場合、または輸出許可等申請手続きにあたり資料等が必要な場合には、お買い上げの販売店またはお近くの弊社営業拠点にご相談ください。

導入例

100台のネットワーク機器(スイッチ、ルータなど)を管理の場合

管理内容: 構成、障害、性能監視、SYSLOG分析、コンフィグ、ソフトウェア管理、フロントパネル表示

NetvisorPro V(100ノード版)	.....	×1
ResourceManager機能ライセンス	.....	×1
SyslogDiagnosis機能ライセンス	.....	×1
ResourceManager 50ノード追加ライセンス	.....	×1
SyslogDiagnosis 50ノード追加ライセンス	.....	×1
NodeManager無制限ライセンス	.....	×1



動作環境

対応プラットフォーム			
	OS	マネージャ機能	ビューア機能
	Windows Server 2012 / 2012 R2*	○	○
	Windows Server 2008 / 2008 R2*	○	○
	Windows Server 2003 / 2003 R2	○	○
	Windows 8.1 Enterprise / Pro	—	○
	Windows 8 Enterprise / Pro	—	○
	Windows 7 Enterprise / Professional	—	○
	Windows Vista Business	—	○
	Windows XP Professional	—	○
	Red Hat Enterprise Linux 5 / 6 / 7	○	—
	Oracle Linux 6	○	—
	HP-UX 11iv2 / 11iv3	○	—

\* Server Coreには対応していません

ハードウェア			
		マネージャ機能	ビューア機能
マシン	Windows	Intel Pentiumシリーズ 2GHz以上を推奨	
	HP-UX	Intel Itanium 2 CPU(コア)1つ以上を推奨	
	Linux	Intel Pentiumシリーズ 2GHz以上を推奨	
メモリ	1GB以上	512MB以上(1GB以上を推奨)	—
ディスク容量	2GB以上(10GB以上を推奨)	400MB以上	—

ネットワーク運用管理ソフトウェア

WebSAM NetvisorPro V



# 監視・保守・構築などの業務を トータルにサポートし、 ネットワークの安定稼動と運用の効率化を実現。

障害の予兆をすばやくキャッチして未然に防止したり、万が一の障害発生時では、その箇所を迅速に特定できます。

## 適用効果

### 複雑なネットワークも 一目で把握可能

小規模から大規模まで、マルチベンダネットワークをビジュアルに一元管理することで、機器構成の容易な把握が可能になり、万が一の機器故障、異常トラフィックなど、さまざまな障害にも迅速に対応することができます。

### 面倒なコンフィグ管理、 ソフトウェア管理の効率化を実現

マルチベンダネットワーク機器のコンフィグファイルのバックアップや世代管理、ソフトウェアの更新管理などをリモートで制御することで、機器のメンテナンス作業の効率化と作業時間の短縮を実現します。

### 障害の検出から対処までを 強力にバックアップ

マルチベンダネットワーク機器から送られてきたシステムログ (SYSLOG) を自動分析し、その障害内容と対処方法を表示します。これまで費やしていた原因究明までの時間を短縮し、迅速な障害復旧をご支援します。

## 運用イメージ

### マルチベンダネットワークの「監視」「保守」「構築」をサポート

WebSAM NetvisorPro Vは、マルチベンダネットワークをビジュアルに一元管理し、大規模環境にも対応するスケーラビリティを持った運用管理ソフトウェアです。構成・障害・性能管理をベースとした基本機能に、拡張機能を組み合わせることで、ネットワークの監視から保守、構築の領域までをトータルにサポートし、運用の効率化と管理コストの低減を実現します。

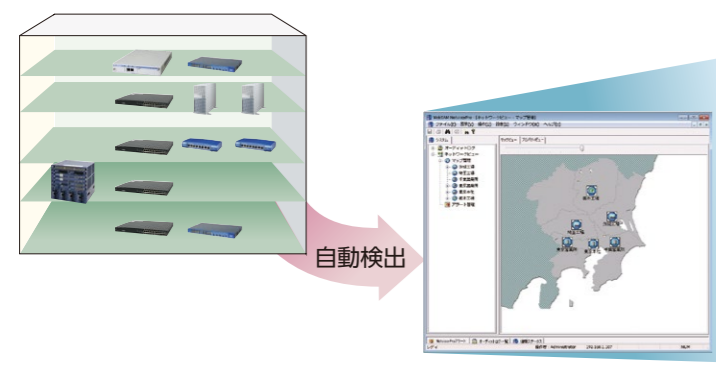
### システム全体の統一した運用の実現

WebSAM NetvisorPro Vは、各WebSAM製品を統一して運用できるWebSAMフレームワークに対応。運用管理環境の構築フェーズから運用フェーズまでの管理コストを低減します。

## 基本機能 (マルチベンダネットワークの運用管理コストを削減)

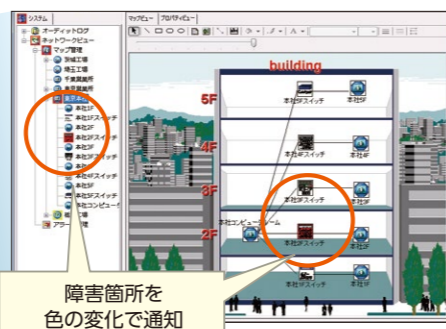
### IPv4/IPv6ネットワーク構成マップの表示

ネットワーク機器を自動的に発見し、ネットワーク構成マップを作成します。マップではフロアやネットワーク、機器などをアイコンでわかりやすく表示し、また配置などは自由にカスタマイズできます。



### 管理者への障害通知

機器の死活監視、ポート単位のアップダウンチェック、MIBのしきい値監視などを行い、異常検出時にはアイコンの色を変化させて、障害箇所をいち早く通知します。また、特定のアラート発生時に、通報 (電子メール、パトランプ、トラップ転送など) を行うことができます。これにより、常時、管理画面を監視していなくても迅速に障害の発生を把握できます。



### 物理トポロジの状態監視

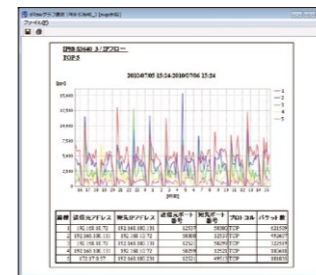
機器同士を結ぶ配線の状況をネットワーク構成マップに表示します。複雑な配線や障害によるケーブルの切断状況が一目で把握できます。また局所的な任意の2点間の状態を参照することも可能です。

### SYSLOG監視機能

ネットワーク機器などからのSYSLOGを受信し、管理者へ通知することができます。また、SYSLOGデータを自動的にファイル出力し蓄積することも可能です。

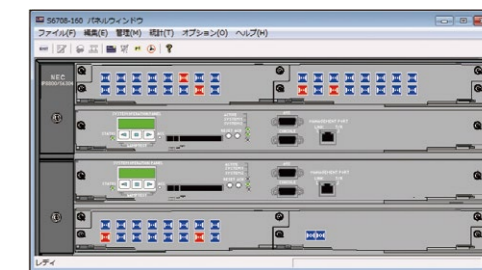
### 性能レポートの自動生成

ネットワークトラフィックなどの性能情報を収集し、グラフ表示を伴う性能レポートを自動作成します。日/週/月/年単位など、必要に応じて効率的にネットワーク性能管理が行えます。また、スイッチ、ルータ側でモニタリングした通信フローの情報 (sFlow) を収集し、詳細なネットワーク利用状況が確認できるレポートを自動作成します。また、MIB計算式 (収集した複数のMIB値を元に定義した式) を使用することで、複数のMIBデータの計算結果をグラフやレポートとして表示することが出来ます。



### フロントパネル表示 (NodeManager機能)

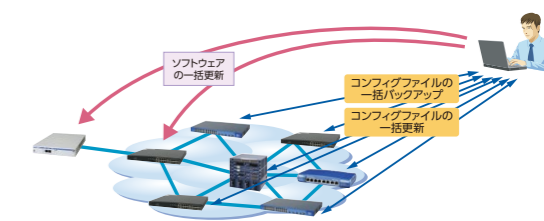
実物をイメージしたフロントパネルからポートの状態などを容易に把握でき、機種ごとにビジュアルな管理を実現します。また、機器固有の装置情報 (メモリ、温度など) を参照することも可能です。



## ResourceManager機能 (機器のコンフィグ・ソフトウェア管理の効率化を実現)

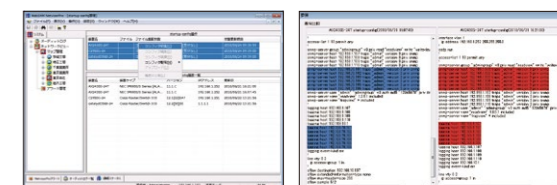
### コンフィグファイルのバックアップ・世代管理

マルチベンダネットワーク機器のコンフィグファイル (設定ファイル) を一括でバックアップできます。バックアップしたコンフィグファイルは世代管理を行い、任意の2つのコンフィグファイルの差分を容易に確認できます。



### コンフィグファイルの一括更新

マルチベンダネットワーク機器のコンフィグファイルを共通の手順で一括更新できます。ファイル更新の履歴は記録されます。



コンフィグファイルを一括でバックアップ

コンフィグファイルの差分表示が可能

### 容易なソフトウェア配布

マルチベンダネットワーク機器のソフトウェア更新を一括で行えます。大量の機器のソフトウェアバージョンアップが効率的に行え、作業時間やコストを大幅に削減できます。

※本機能を使用するためにはWebSAM NetvisorPro V ResourceManager 機能ライセンスが必要です

## SyslogDiagnosis機能 (障害の検出から対処までを強力に支援)

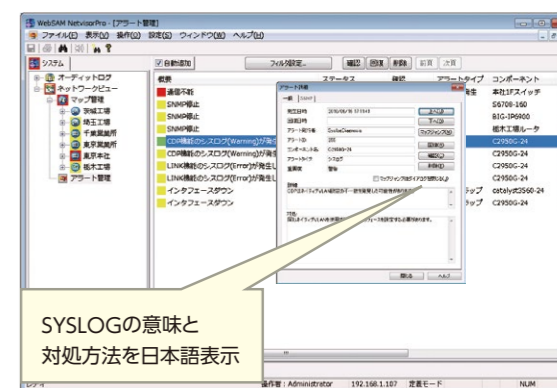
### SYSLOG分析機能

マルチベンダネットワーク機器から送られてきたSYSLOGをナレッジにより自動分析し、その障害内容と対処方法を日本語で表示します。これにより、管理者が複数のマルチベンダ機器のマニュアルなどを参照してトラブルシューティングに費やす時間と手間を劇的に削減することができます。障害管理や保守支援作業などを強力にバックアップします。

### 障害の延長で機器にコマンド発行

SYSLOGの障害内容に応じて定義した任意のコマンドをネットワーク機器に発行します。例えば、障害解析などに必要な機器の情報を取得するためのコマンドを実行することで、よりタイムリーな情報採取が可能となります。

※本機能を使用するためにはWebSAM NetvisorPro V SyslogDiagnosis 機能ライセンスが必要です



SYSLOGの意味と  
対処方法を日本語表示

## NetworkProvisioning機能 (SigmaSystemCenterとの連携)

サーバ、ストレージ、ネットワークなどのリソース管理を行うWebSAM SigmaSystemCenter (2.1以降) のコンポーネントの1つとして連携し、サーバの構成変更に合わせて、ネットワーク機器のVLAN設定やロードバランサの負荷分散設定を自動変更します。システムの構成変更にかかる管理者の負担を軽減することができます。

※本機能を使用するためにはWebSAM NetvisorPro V NetworkProvisioning 機能ライセンスが必要です

## MessageConsole機能 (統合監視コンソール)

### アラートの統合監視

複数のNetvisorPro V マネージャのアラートを統合監視し、より大規模なネットワークを管理できます。検出したアラートから簡単に拠点の障害箇所を特定し、リモートから対処することが可能です。

※本機能を使用するためにはWebSAM NetvisorPro V MessageConsoleおよびそのライセンスが必要です