

WebSAM Network Flow Analyzer 3.0 WebSAM NetvisorPro V 9.3 強化内容のご紹介

2021年10月

日本電気株式会社

強化内容

- ◆ Office365などのクラウドサービス通信負荷の可視化(NFA)

クラウドサービス通信の
可視化ニーズ急増

- ◆ VMware (ESXi, vRealize, vCenter, NSX 製品)、Cisco (Catalyst, Nexus, ISR, ASR, SD-WAN(Viptela)) などのマルチベンダ
トラップ定義を標準組込(NvProV)

4000定義⇒7800定義！

- ◆ 機種非依存のshow tech-supportコマンドの採取・履歴機能(NvProV)

- ◆ SAML (Security Assertion Markup Language) 認証対応システムとのシングルサインオン連携
(NFA/NvProV)

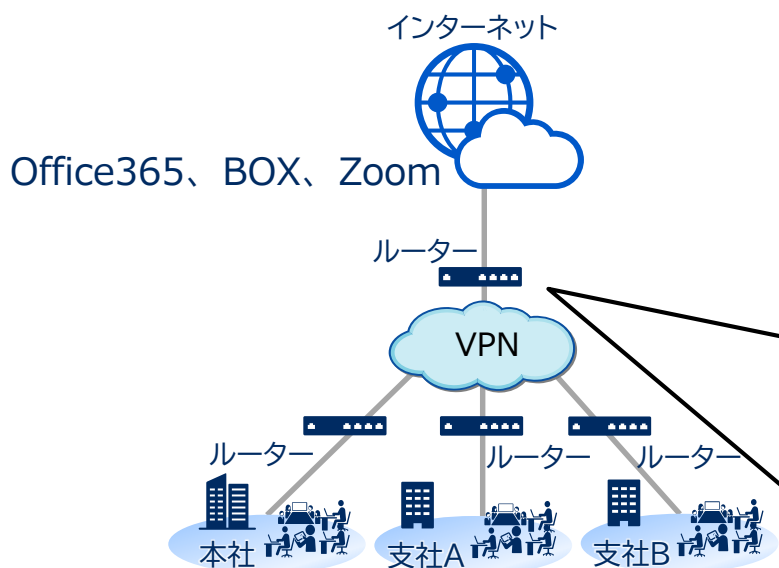
NvProV: WebSAM NetvisorPro V
NFA: WebSAM Network Flow Analyzer

Office365などのクラウドサービス通信負荷の可視化

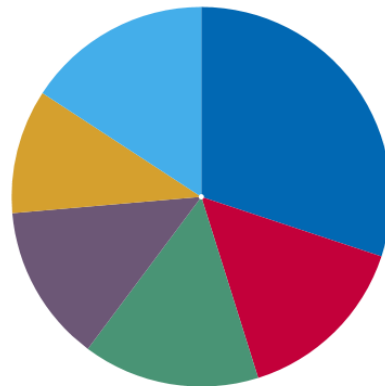
通信負荷の高いクラウドサービスのオフロード検討や新規クラウドサービス採用時の負荷調査に利用可能。**ネットワークの安定稼働をサポート！**

- ◆ Office365、BOX、Zoomのクラウドサービス通信を識別するための定義を組込
- ◆ Office365通信は不定期に更新されるエンドポイントのIPアドレス/ドメイン名を自動追従し**設定変更不要**
- ◆ 上位100までのフロー情報をレポート出力可能

NEC独自技術で機種問わず
実現可能に！



アプリケーション 線グラフ表示



アプリケーション	通信量	パーセント
O365-SkypeAndTeams (80,443,3478,...)	387.8 Mbytes	30.08 %
O365-Office (80,443)	194.3 Mbytes	15.07 %
O365-SharePointAndOneDrive (80,443)	194.1 Mbytes	15.06 %
O365-Exchange (25,80,143,...)	172.9 Mbytes	13.41 %

No.	アプリケーション	通信量	パーセント
1	O365-SkypeAndTeams (80,443,3478,...)	387.8 Mbytes	30.08 %
2	O365-Office (80,443)	194.3 Mbytes	15.07 %
3	O365-SharePointAndOneDrive (80,443)	194.1 Mbytes	15.06 %
4	O365-Exchange (25,80,143,...)	172.9 Mbytes	13.41 %
5	http (80)	136.4 Mbytes	10.58 %
6	その他	203.6 Mbytes	15.79 %

Office365の通信が
73.62%
⇒オフロード候補

Vmware、Ciscoなどのマルチベンダトラップ定義を標準組込

デフォルトで組み込んでいるトラップ定義を倍増(約4000⇒約7800定義)。

- ◆ マルチベンダのNW機器だけでなく、iLO5(BMC)やVMware製品のトラップ定義も組み込まれており、サーバや仮想基盤も含めて統合的に対応可能

アラート詳細

一般 | SNMP

概要: ベンダ定義トラップ 上へ(U)

2021/09/22 11:49:34 下へ(D)

マップジャンプ(M)

アラートID: 1 回復(R)

コンポーネント名: vCenter 確認(C)

アラートタイプ: SNMPトラップ 削除(E)

重要度: 不明

マップジャンプ後ダイアログを開じる(J)

詳細: 0.1.3.6.1.4.1.6876.53.5=42021910-884a-3c34-bbe2-92f02405709f|

トラップ定義組込

アラート詳細

一般 | SNMP

概要: vmwVchaFailoverFailedDisabledMode 上へ(U)

2021/09/22 12:00:32 下へ(D)

マップジャンプ(M)

アラート発行者:

アラートID: 2 回復(R)

コンポーネント名: vCenter 確認(C)

アラートタイプ: SNMPトラップ 削除(E)

重要度: 警告

マップジャンプ後ダイアログを開じる(J)

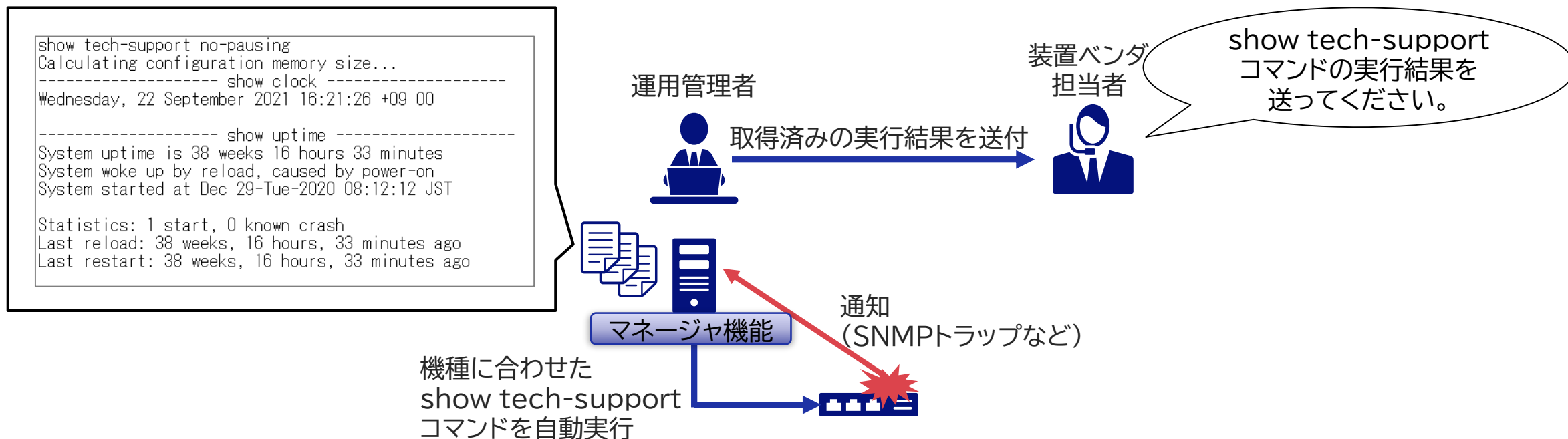
詳細: vmwVchaInstanceUuid=42021910-884a-3c34-bbe2-92f02405709f|

参考:<https://jpn.nec.com/websam/netvisorprov/download.html>
⇒サポート機種一覧

機種非依存のshow tech-supportコマンドの採取・履歴機能

アラート契機で実行指定しておく事で障害時点の情報採取やタスクスケジューラ等での定期的な実行で経年変化を履歴管理可能

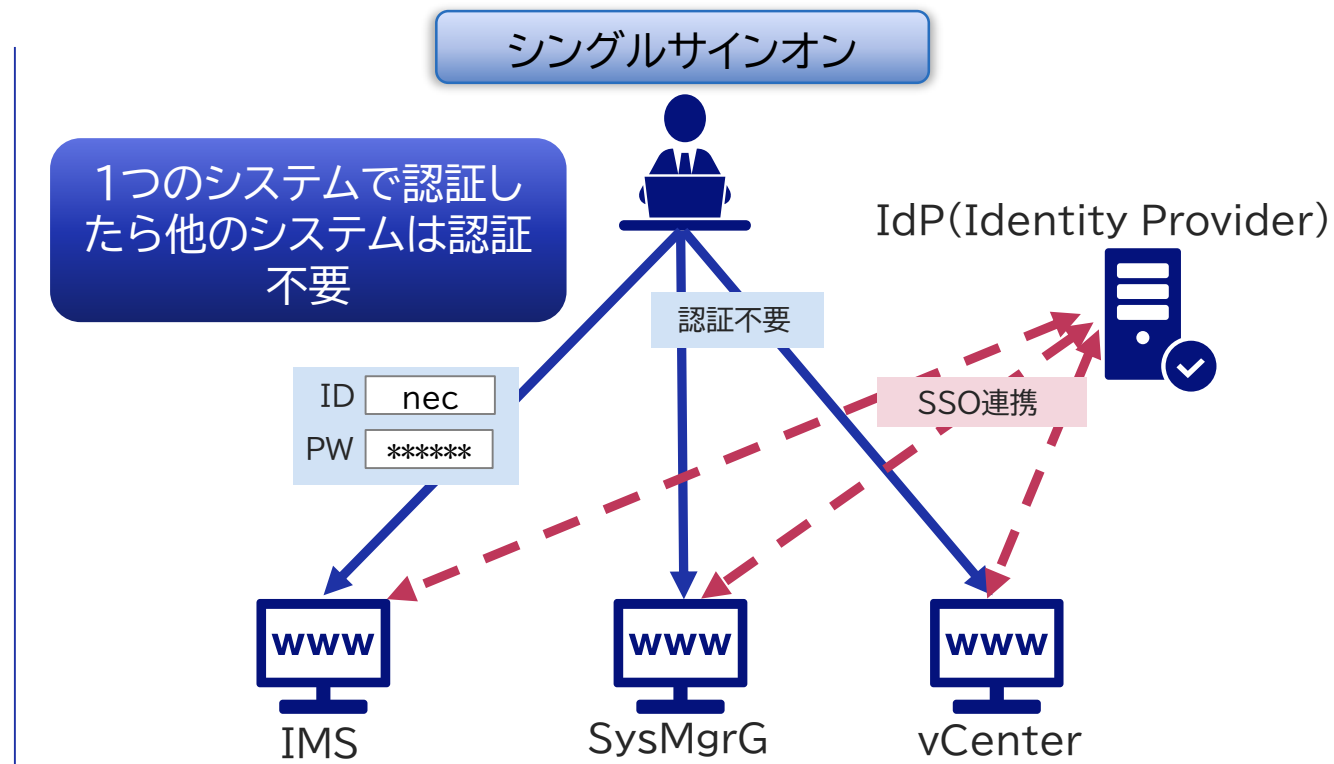
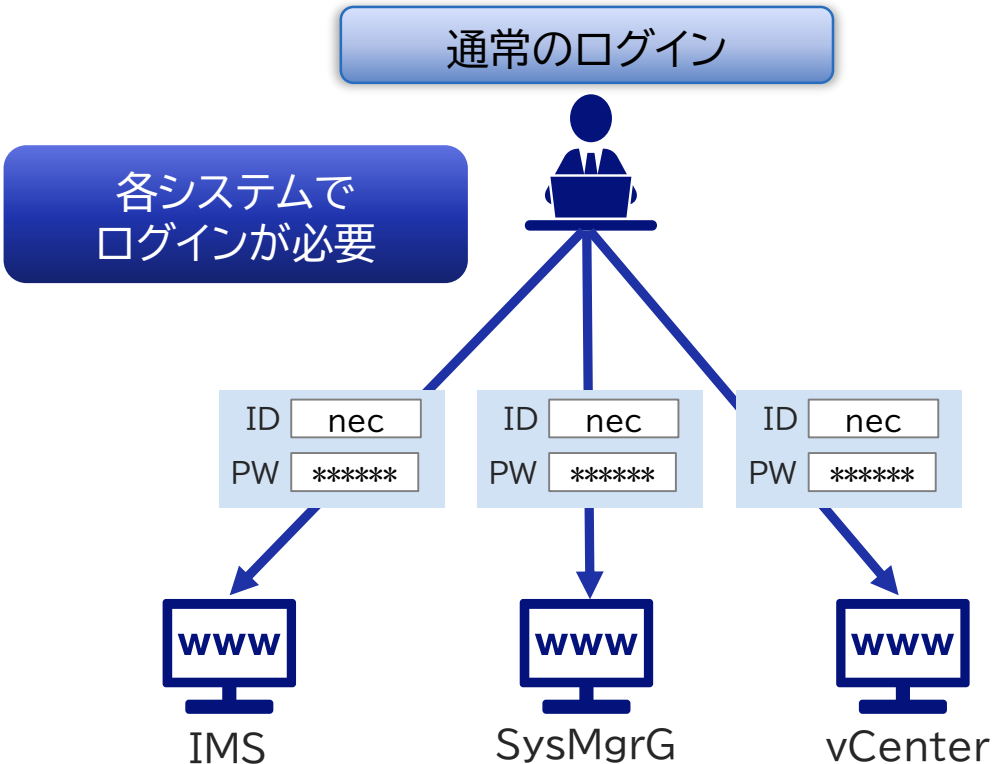
- ◆ 登録されている**機器情報に合わせて自動で**装置情報採取コマンド(show tech-support相当)を実行
- ◆ マルチベンダ環境でも**機種を意識せずに**容易に情報採取が可能
- ◆ 実行結果は**世代管理**が可能



SAML認証対応システムとのシングルサインオン連携

WebSAM SystemManager Gなど他システムとシングルサインオンによるシームレスな連携が可能

- ◆ SAML (Security Assertion Markup Language) V 2.0 のSP-Initiated SSO Redirect/POST Bindings による認証をサポート



IMS: WebSAM Integrated Management Server
 SysMgrG: WebSAM SystemManager G
 vCenter: VMware vCenter Server など

\Orchestrating a brighter world

NECは、安全・安心・公平・効率という社会価値を創造し、
誰もが人間性を十分に発揮できる持続可能な社会の実現を目指します。

\Orchestrating a brighter world

NEC