

はじめに

本ページでは、DeploymentManager 6.9/6.10を使用している場合の機種対応状況を記載します。
装置の対応可否確認の方法については、本書の「[1. ハードウェア対応確認方法](#)」に記載しています。
実機動作確認済みの装置については、本書の「[4. 動作確認済み装置リスト](#)」に記載しています。

注意事項

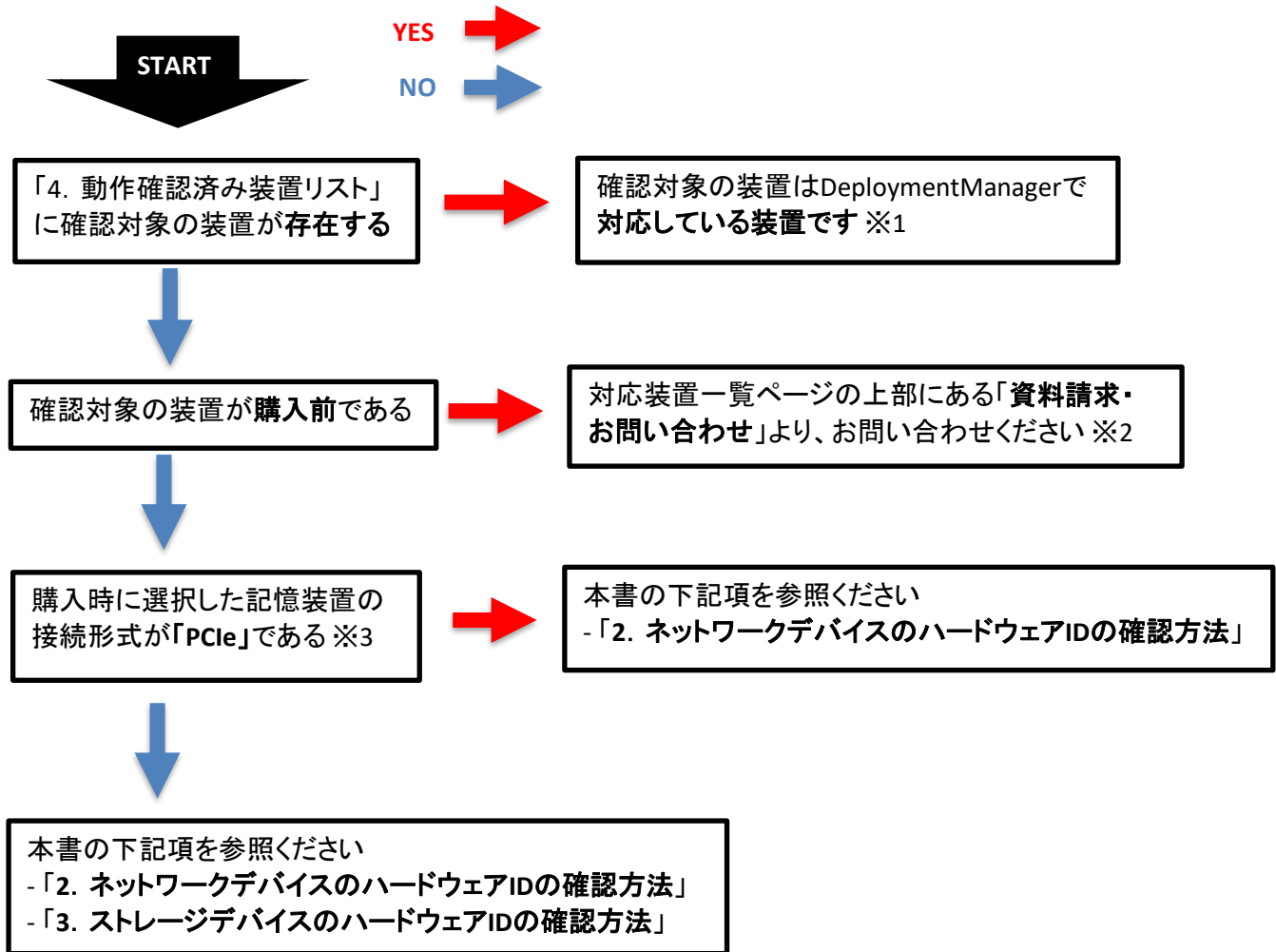
- ・「4. 動作確認済み装置リスト」に記載している構成以外は動作未確認です。
- ・ネットワークについては、[有線接続のネットワークデバイス](#)で対応しています。
- ・Wake On LAN が動作しない場合があります。動作しない場合は、手動で電源をONしてください。
- ・機種対応モジュールはDPM製品のバージョンアップなどに伴い、改版される場合があります。
改版内容によってはモジュールの再適用が必要になるため、以下を確認してください。

[機種対応モジュールリリースノート](#)

- ・本ページで対応している装置は「BIOS/FWアップデート」の機能については、未サポートです。

1. ハードウェア対応確認方法

DeploymentManagerで装置が対応しているかについては下記のチャートに従って確認してください。



※1:「4. 動作確認済み装置リスト」にある最新の「DPM690_022」を適用することで動作可能見込みになります。

※2:ご使用予定の装置の対応状況を確認します。
確認には1~2週間程必要となります。

※3: 記憶装置の接続形式は、以下のように確認できます。
記憶装置の選択時の名称が「500GB HDD(Serial ATA/600)」の場合は、「Serial ATA」
記憶装置の選択時の名称が「512GB SSD(PCIe、暗号化付き)」の場合は、「PCIe」

2. ネットワークデバイスのハードウェアIDの確認方法

DeploymentManagerで装置が対応しているかを確認するためには対象装置のハードウェアIDを確認する必要があります。

以下にネットワークデバイスのハードウェアIDの確認方法を記載します。

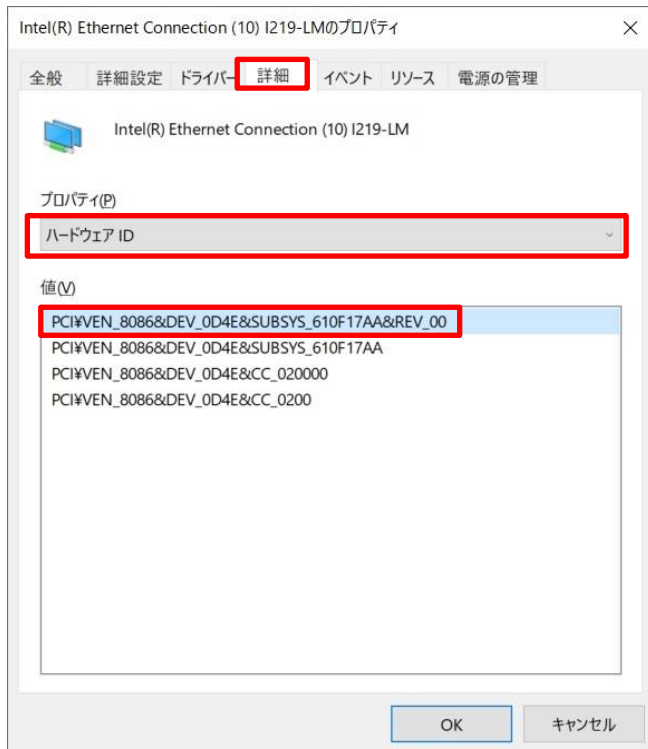
1. [スタート]→[コントロールパネル]→[システム]を選択します。
2. [ハードウェア]タブを選択し、[デバイスマネージャ]ボタンをクリックします。
3. デバイスマネージャの画面が表示されますので、[ネットワークアダプタ]をダブルクリックし、表示されたネットワークアダプタの名称をダブルクリックし、プロパティを表示します。
確認する[ネットワークアダプタ]は有線接続されるものを選択してください。

・表示例



4. プロパティの[詳細]タブを選択し、上のリストアから“ハードウェアID”を選択します。
5. 下のリストにデータ値が表示されますので、この値を記録してプロパティを閉じてください。

・表示例



6. 確認したハードウェアIDが以下のページのハードウェアIDリストに存在する場合は、本書の「4. 動作確認済み装置リスト」にある最新の「DPM690_022」を適用することで動作可能見込みになります。
[Deploy-OS対応ハードウェアIDリスト](#)

3. ストレージデバイスのハードウェアIDの確認方法

DeploymentManagerで装置が対応しているかを確認するためには対象装置のハードウェアIDを確認する必要があります。

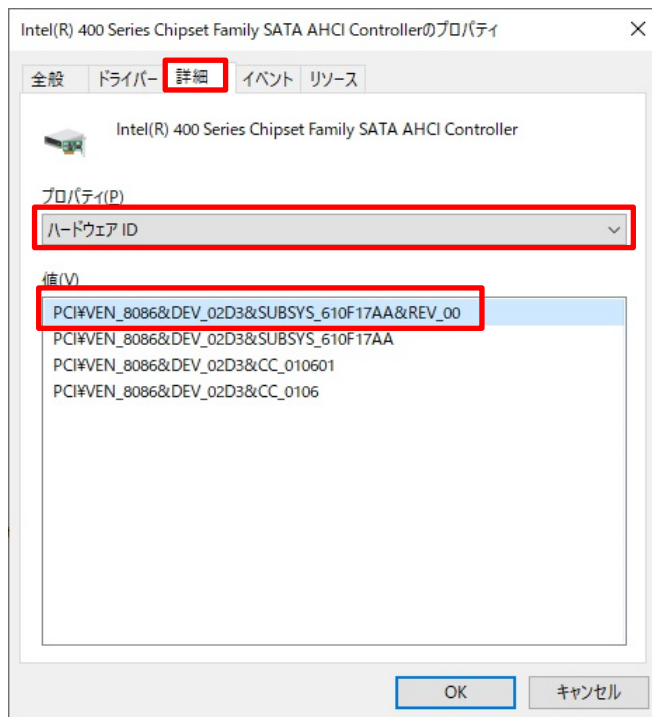
以下にネットワークデバイスのハードウェアIDの確認方法を記載します。

1. [スタート]→[コントロールパネル]→[システム]を選択します。
2. [ハードウェア]タブを選択し、[デバイスマネージャ]ボタンをクリックします。
3. デバイスマネージャの画面で [IDE ATA/ATAPIコントローラー]を選択し、表示されたコントローラをダブルクリックし、プロパティ画面を表示します。

・表示例



4. プロパティの[詳細]タブを選択し、上のリストアから“ハードウェアID”を選択します。
5. 下のリストにデータ値が表示されますので、この値を記録してプロパティを閉じてください。



6. 確認したハードウェアIDが以下のページのハードウェアIDリストに存在する場合は、本書の「4. 動作確認済み装置リスト」にある最新の「DPM690_022」を適用することで動作可能見込みになります。
[Deploy-OS対応ハードウェアIDリスト](#)

4. 動作確認済み装置リスト

- ・「対応状況」列のアルファベットは以下の機能を示します。
A:バックアップ/リストア/ディスク構成チェック、B:ディスク複製OSインストール
- ・Deploy-OSの対応状況は「対応状況」列を参照してください。
意味は以下の通りです。
○:動作確認済み、×:動作不可、△:評価予定(動作可能見込み)、■:評価予定(動作見込み不明)、
-:未評価(動作見込み不明)

タイプ	型番	記憶装置の接続形式 (Serial ATA/PCIe)	対応状況		対応Ver.	Deploy-OS (機種対応モジュール)
			A	B		
VB-7	PC-VKM17BZG7	PCIe	○	○	6.9 ~ 6.10	NEC Express5800 022 (DPM690_022d.zip)
VC-7	PC-VKV12CZG7	PCIe				
VX-7	PC-VKH18XZG7	PCIe				
VE-6	PC-VKV18EZG6	Serial ATA				
VB-4	PC-VKM17BZG4	PCIe				
MA-7	PC-MKL36AZG7	PCIe				
MB-7	PC-MKM31BZG7	PCIe				
MC-7	PC-MKE33CZG7	Serial ATA *1				
MB-6	PC-MKM29BZG6	PCIe				
MA-5	PC-MKL36AZG5	PCIe				

注意事項

*1 ミラーリング(RAID1)モデルの場合は対応していません。