

WebSAM AssetSuite DC Edition

ウェブサム アセットスイート デーシー エディション

構成管理ソフトウェア

データセンター内のIT機器の構成情報・資産情報を一元管理し、正確な情報把握によって、管理コストの最適化を実現します。

管理コストの削減

データセンター内のサーバ、ネットワーク機器などのIT機器の構成情報を自動で収集し、利用者や契約情報などの資産情報と紐付けて一元管理することで、管理コストを削減できます。

メンテナンス作業の容易化

アプリケーションの導入やセキュリティパッチなどの適用状況を一元管理。対象マシンへパッチの一括配布/適用が可能となり、メンテナンス作業を容易化します。

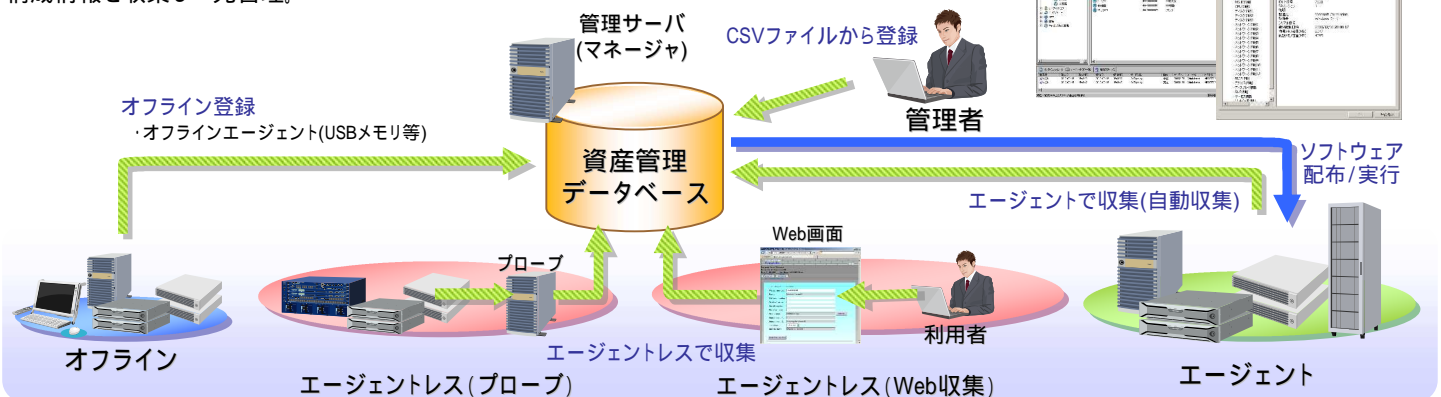
サーバ間連携の可視化

サーバの構成情報からアプリケーション間の連携やネットワーク接続関係を自動的に可視化。アプリケーション停止やサーバ再起動などの、パッチ適用時の影響範囲を視覚的に確認できます。

運用イメージ

構成情報の収集、一元管理

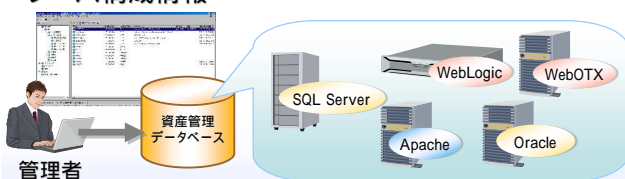
エージェントによる自動収集をはじめ、プローブ(リモート収集プログラム)やWeb画面経由によるエージェントレスでの収集、外部記憶媒体やCSV形式ファイルからの登録など、環境に合わせて構成情報を収集し一元管理。



Web3階層システムのAP・ネットワーク構成を可視化し、パッチ適用を容易化

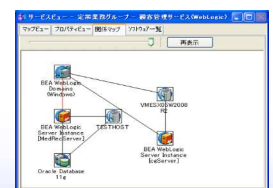
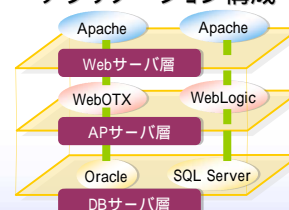
データベース内に統合管理されている構成情報から、Webサーバ/APサーバ/DBサーバ間の接続や依存関係を自動的に検知・可視化することが可能。アプリケーション及びパッチの配布/適用に際し、適用がシステムに及ぼす影響範囲を確認しながらの作業が可能。一元管理されたソフトウェア構成情報の検索機能により、アプリケーションの展開状況やセキュリティパッチの適用状況も併せて管理でき、パッチ未適用機器を検出しながらの適用が可能。

サーバ構成情報



導入済みソフトウェア情報などのサーバ構成情報は、データベース内に一元管理

アプリケーション構成



アプリケーションの種類やネットワークの接続状況を含めて管理し、Web3階層システムの構成を可視化

機能一覧

構成管理	ハードウェア、ソフトウェア、付属品情報、設置場所、管理部署、使用者、リース/レンタル契約、保守契約などの情報を紐付けて管理できます。
グループ別管理	用途/管理体系に応じたグループ毎の管理が可能で、管理者の役割に応じたアクセス権の設定ができます。
インベントリ情報収集	環境に応じて、エージェントおよびエージェントレス、オフラインの3種類の方法でインベントリ情報を収集でき、コンピュータ情報やOS、CPU、ディスク、ネットワークなどの情報、ソフトウェア情報(ソフトウェア名、バージョン、プロダクトIDなど)を一元管理できます。
検索/通知	設置場所や適用済みパッチなどの管理項目を検索条件に指定可能です。また、契約期限切れやライセンス不足、不正ソフトウェア導入などを自動的に検知して管理者にメールで通知します。
棚卸	棚卸状況の一括管理および、棚卸未実行資産の検索/通知が可能です。また、ハードウェア本体およびCPU、ディスク、キーボードなどの付属品の棚卸が可能です。
ライセンス管理	バージョン毎に異なる複数のソフトウェア名の名寄せが可能です。これにより、バージョン等が異なる同一ソフトウェアのライセンスを区別することなく管理できます。
ソフトウェア配布/実行	ソフトウェアやパッチの適用状況を管理でき、配布はスケジュールによる自動(強制)配布/実行や、サーバ運用者が任意で実行する配布が行えます。配布の進行状況も一覽で確認できます。
アプリケーション構成可視化	システムを構成するホストやアプリケーションの物理構成、依存関係、通信パスなどを紐付けて一元管理できます。構成変更やメンテナンス/障害発生時などに、システムの構成や、どの組織、どの業務に影響を及ぼすかを迅速に確認できます。Web3階層システムにおけるWebサーバ、APサーバ、DBサーバなどを紐付けて管理できます。

特長

監視製品連携	WebSAMシリーズの監視製品との併用時も、共通化されたルック&フィールにより、統一的な操作が可能です。
仮想環境向けライセンス	プロセッサCoreライセンスで提供。物理サーバ上に仮想マシンを追加する際のライセンスコストを低減できます。

製品構成

動作環境

製品名	概要
WebSAM AssetSuite DC Edition メディアキット+マネージャ	資産情報/構成情報の統合管理機能およびインストール媒体
WebSAM AssetSuite DC Edition クラスタオプション	クラスタリングによる管理サーバの二重化機能 (マネージャへの追加オプション)
WebSAM AssetSuite DC Edition エージェントライセンス	エージェント/プローブによる構成情報自動収集機能
WebSAM AssetSuite DC Edition インポートライセンス	CSVファイルやUSBメモリ等の外部記憶媒体を用いた資産登録、および管理画面上での手動による資産登録、およびWeb画面を経由した構成情報登録機能
WebSAM AssetSuite DC Edition デリバリオプション	エージェント導入済み機器への自動的なデータ配布、およびソフトウェア/パッチの適用機能 (エージェントへの追加オプション)

主な対応プラットフォーム	マネージャ	管理 コンソール	管理対象 (収集方法)			
			エージェント	プローブ	オフライン	Web画面
Windows Server 2008/2008 R2						
Windows Server 2003/2003 R2						
Windows 7/Vista/XP	-					
Windows 2000/NT/98SE/95/Me	-	-	(*1)	(*1)		-
RedHat Enterprise Linux 4/5/6	-	-				-
HP-UX 11i v2/11i v3 (Itanium Processor Family)	-	-				-
Solaris 9/10 (SPARC)	-	-				-
AIX 5/6/7	-	-				-

最新の詳しい情報については、製品ホームページをご覧ください。
(*1) : Windows 2000 SP4のみ対応

WebSAMカタログ一覧

コーポレート・マネジメント	統合管理	サービスレベル管理	資産管理	IT全般統制支援
オペレーション・マネジメント	ジョブ管理	ソフトウェア配布	プラットフォーム管理	バックアップ・アーカイブ
システム・マネジメント	サーバ管理	ネットワーク管理	ストレージ管理	アプリケーション管理

REAL IT PLATFORM G2

クラウド・コンピューティングを支える次世代IT基盤

お問い合わせは、下記へ

NEC プラットフォーム販売本部 (ソフトウェアお問い合わせ)

〒108-8424 東京都港区芝五丁目33番8号(第一田町ビル)
TEL: 03(3798)7177
[受付時間] 9:00~12:00 13:00~17:00 月曜日~金曜日(祝日・NEC所定の休日を除く)
E-mail: contact@soft.jp.nec.com

本紙に掲載された社名、商品名は各社の商標または登録商標です。
本製品(ソフトウェア含む)が、外国為替及び外国貿易法の規定により、規制貨物等に該当する場合は、日本国外に持ち出す際には日本政府の輸出許可申請書等必要な手続きをお取りください。
本紙に掲載された製品の色は、印刷の都合上、実際のものとは多少異なることがあります。また、改良のため予告なく形状、仕様を変更することがあります。