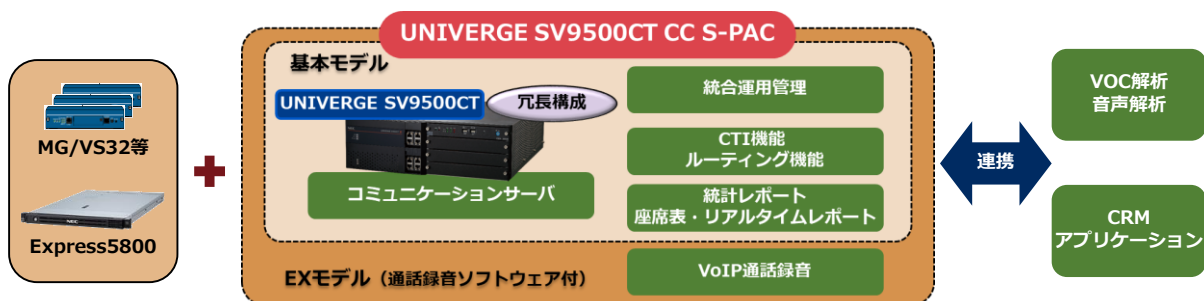


UNIVERGE SV9500CT CC S-PAC

中規模向けコンタクトセンターソリューション

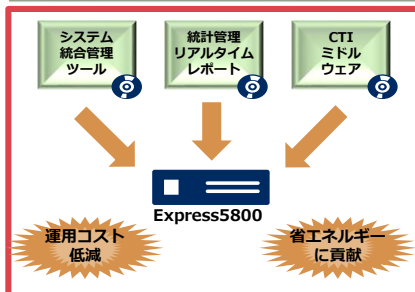
50/100/200席のモデルをラインナップ！EXモデルでは通話録音も可能！



●CRM: Customer Relationship Management ●CTI: Computer Telephony Integration
●VoIP: Voice over Internet Protocol ●MG:MediaGateway ●VOC: Voice of Customer

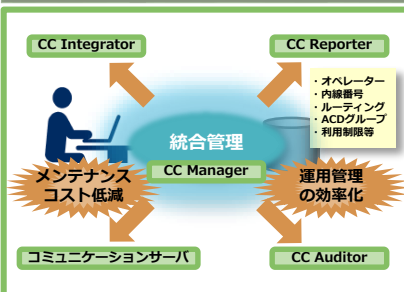
製品特長

Simple ALL in One サーバ

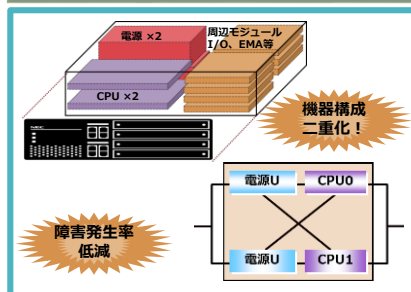


※通話録音ソフトウェアは別サーバ

Smart 設定情報を一元管理



Strong 障害に強い！



◆ Simple

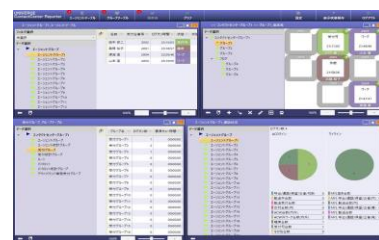
- UNIVERGE ContactCenterシリーズ製品を1台のExpress5800サーバに実装
- 50席/100席/200席の3タイプのラインナップをご提供
- オープンソースデータベース(PostgreSQL)に対応することで、初期費用/ランニングコストを低減

◆ Smart

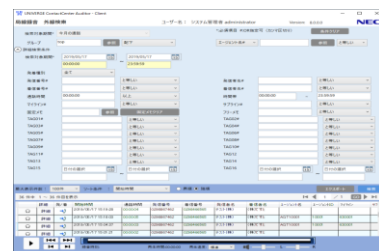
- Manager(統合管理)でコンタクトセンター管理・運用業務を効率的にサポート
- Integrator(CTI)で各種CRMアプリケーションとの連携を実現
- NEC製IVR(CSVIEW/VoiceOperator)との連携インターフェースを標準実装

◆ Strong

- コミュニケーションサーバ(UNIVERGE SV9500CT)では、CPU/電源/周辺の主要モジュールの二重化やハードディスクレス構成を採用することで高い信頼性を実現



リアルタイム・統計(Reporter)



通話録音・検索再生(Auditor)

主な構成

コミュニケーションサーバ	UNIVERGE SV9500CT
電話機	ソフトフォン UNIVERGE Soft Client SP350
サーバソフトウェア	コンタクトセンター基盤ソフトウェア UNIVERGE ContactCenter シリーズ 統合管理 : UNIVERGE ContactCenter Manager CTIミドルウェア : UNIVERGE ContactCenter Integrator 統計管理 : UNIVERGE ContactCenter Reporter
EXモデル追加サーバソフトウェア	コンタクトセンター基盤ソフトウェア UNIVERGE ContactCenter シリーズ 通話録音 : UNIVERGE ContactCenter Auditor
エージェント席数ライセンス	50席/100席/200席

動作環境

サーバOS (Manager/Integrator/Reporter)	Red hat Enterprise Linux 7 (x86_64)
サーバOS (Auditor)	Windows Server 2016 Standard
クライアントOS	Microsoft Windows 10
クライアントPC対応ブラウザ	Internet Explorer 11 (Microsoft Silverlight 5が必要)

コンタクトセンター製品ラインナップ



UNIVERGE ContactCenter シリーズについてはこちら
<https://jpn.nec.com/univerge/contactcenter/>

お問い合わせは、下記へ

UNIVERGEインフォメーションセンター

TEL:0120-75-7400

E-mail : univergeinfo@usc.jp.nec.com

- UNIVERGEは、日本電気株式会社の登録商標です。その他の社名および商品名は、各社の商標または登録商標です。
- 本製品の輸出（非居住者への役務提供等を含む）に際しては、外国為替及び外国貿易法等、関連する輸出管理法等をご確認の上、必要な手続きをお取りください。
- 不明な場合、または輸出許可等申請手続きにあたり資料等が必要な場合には、お買い上げの販売店またはお近くの弊社営業拠点にご相談ください。
- 本紙に掲載された製品の色は、印刷の都合上、実際のものと多少異なることがあります。また、改良のため予告なく形状、仕様を変更することがあります。