

ホームサーバ・クライアントソリューションLuiの概要

松井 裕也・山賀 宏之・榎本 浩二

要 旨

NECパーソナルプロダクツでは「ホームサーバ・クライアントソリューション」を具現化する商品として「ホームサーバPC “Lui SX”」「PCリモーター “Lui RN”、“Lui RP”」「個人向けデスクトップPC “VALUESTAR R Luiモデル”」の各商品を2008年4月に商品化しました。これらの商品により「コンテンツオンデマンド」「PCオンデマンド」といったパソコンの新たな利用シーンを実現しています。

キーワード

- Lui ●ホームサーバPC ●PCリモーター ●コンテンツオンデマンド ●PCオンデマンド
- マルチレコードキャストテクノロジー ●ハイリライアブルデザイン ●リモートスクリーン

1. はじめに

「ホームサーバ・クライアントソリューション “Lui”」を具現化する第一弾の商品として、

- ・ Luiの基本コンセプトである「コンテンツオンデマンド」と「PCオンデマンド」を実現するホームサーバPC “Lui SX”
- ・ 「PCオンデマンド」を実現する専用端末PCリモーター “Lui RN”、“Lui RP”
- ・ 「PCオンデマンド」に対応した個人向けデスクトップPC “VALUESTAR R Luiモデル”

の各商品を2008年4月に商品化しました。

本稿では、各商品の特徴と、これらの商品で実現する「コンテンツオンデマンド」「PCオンデマンド」の新たな世界について紹介を行います。

2. 商品の紹介

2.1 ホームサーバPC “Lui SX”

“Lui SX”（写真1）は、いつでも、どこでも、簡単に、デジタルコンテンツやPCを利用できる環境を提供するホームサーバPCです。PC部とHDDレコーダ部を分離した構成とすることで、番組録画中に、動画編集などのような重いPCのアプリケーションでも快適に利用することができます。1TBの録画用大容量ハードディスク（上位モデル）とデジタル放送



写真1 ホームサーバPC “Lui SX”

チューナを2基搭載しており、異なる2番組を同時に録画しながら、異なる2番組を同時に配信することが可能となっています。また、HDMI端子付きの大画面テレビに接続することで、リビングPCとして活用できます。さらに、PCリモーターによる遠隔利用にも対応しているため、外出先から、デジタルコンテンツ（除く著作権保護コンテンツ）を見たり、自宅と同じ操作方法で番組録画予約をすることが可能です。

2.2 PCリモーター “Lui RN”、“Lui RP”

PCリモーターは、ホームサーバPC “Lui SX” や、個人向けデスクトップPC “VALUESTAR R Luiモデル” を遠隔で利用するための専用端末です。利用用途や利用シーンに合わせて、2つの商品を用意しています。

まず、“Lui RN” は軽量で持ち運びやすく、操作もしや



写真2 PCリモーター “Lui RN” (左)、“Lui RP” (右)

すいノートタイプのリモーターです。軽さ 649g、薄さ 15.8mm を実現しながらも、面耐圧 190Kgf という堅牢さも持ち合わせています。1,280×768ドットの高精細ワイド液晶ディスプレイ、17mmピッチのキーボードなど、モバイルノートPCと比較しても、遜色のない操作性を実現しています。無線LAN内蔵により、宅内ホームネットワークや宅外公衆無線LANでの利用に加え、ブロードバンド回線があるホテルなどでの利用も考慮し、有線LANインタフェースも装備しています。バッテリーライフは、無線LANでリモート接続しているケースでも最長4.6時間の長時間駆動です。

一方、“Lui RP”は、ポケットタイプのリモーターです。手のひらに収まるくらいのスライド式液晶ディスプレイが付いた専用端末です。軽さ249g、薄さ22mmの超小型端末ながら、タッチパネル付き4.1型ワイド液晶ディスプレイや、59キーのQWERTYキーボード、さらに、小さい画面でもWindowsのアプリケーションを使いやすくするためのアシスト機能もついでおり、使い勝手にも優れています。バッテリーライフは、最長約5.4時間です（写真2）。

2.3 個人向けデスクトップPC “VALUESTAR R Luiモデル”

Luiの「PCオンデマンド」機能を実現する個人向けスリムタワー型デスクトップPCです。19型ワイド液晶ディスプレイや高性能外付グラフィックス、統合ソフトも付属しています。さらに、PCリモーターのサーバボードが内蔵されているので、別売のPCリモーターを購入するだけで、PCの遠隔利用が可能になります。上位モデルにはインテル[®] Core[™] 2 QuadのCPUを搭載しており、手のひらサイズのPCリモーターを使っ



写真3 “VALUESTAR R Luiモデル”

て、あたかもインテル[®] Core[™] 2 Quadの処理性能を持った感覚で、アプリケーションの操作が可能です（写真3）。

3. 新たな利用シーンを創出する2つのコンセプト

「コンテンツオンデマンド」と「PCオンデマンド」という2つのコンセプトにより、パソコンの新たな利用シーンを実現しています。

3.1 コンテンツオンデマンドの特徴

「コンテンツオンデマンド」により、ホームサーバPC上で様々なデジタルコンテンツ（音楽、写真、パーソナルビデオなど）を一元管理できます。また、デジタルコンテンツに加え、ネット動画やPCのアプリなどを、リビングの大画面テレビで利用可能です。さらに、デジタル放送の同時2録画・2配信により、ホームサーバPCで録画しながら、ホームネットワークに接続したPCやネットワーク（Digital Living Network Alliance：DLNA）対応テレビで、録画済み番組の配信視聴を実現します（図1）。

3.2 PCオンデマンドの特徴

「PCオンデマンド」により、小型・軽量の専用端末であるPCリモーターから、自宅内のホームネットワークや自宅外のインターネットを経由し、ホームサーバPCの遠隔利用を実現します。固定された場所にあるPCが、「PCリモーター」を使うことで、あたかも手元にあるかのように利用できます。更

商品概要

ホームサーバ・クライアントソリューションLuiの概要

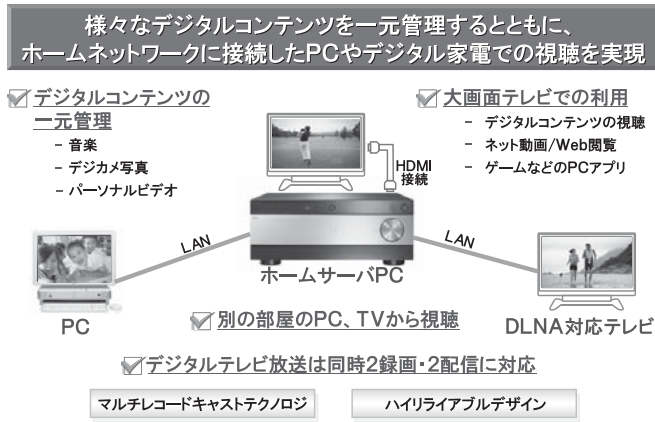


図1 コンテンツオンデマンド概要

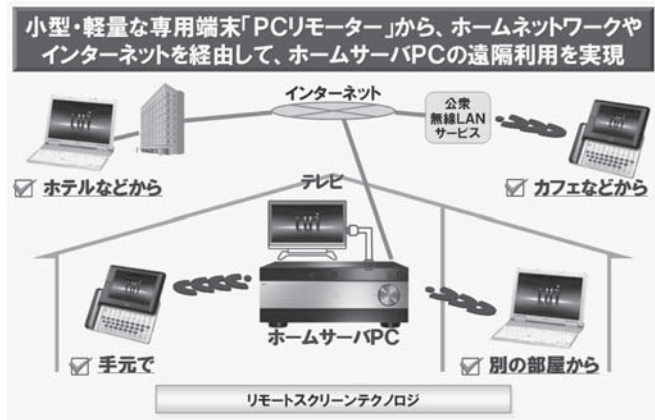


図2 PCオンデマンド概要

に、もし外出先でPCリモーターを紛失しても、データは自宅のホームサーバPCにあるので、情報漏洩のリスクが非常に少なく、安心して持ち運ぶことが可能です（図2）。

4. 利用シーン

4.1 コンテンツオンデマンドの利用シーン

「コンテンツオンデマンド」により、例えば、以下のような利用シーンが実現できます。

- リビングのホームサーバPCを使ってインターネットでドラマのストーリーミング配信を楽しんでいる時、他の家族

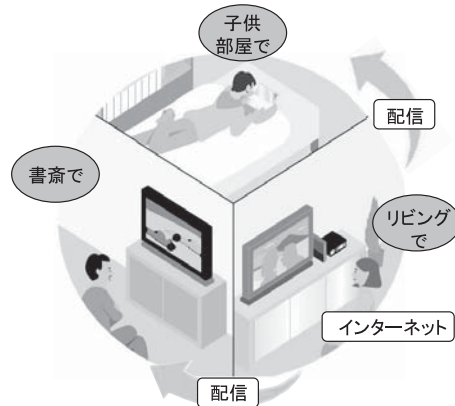


図3 家庭内での利用シーン

はホームサーバPCに録画した番組を別々の部屋にあるネットワーク（DLNA）対応テレビで視聴できます（図3）。

- お父さんと子供でリビングにあるホームサーバPCの録画予約時間が重なっていても、2番組を同時に録画することができます。しかも、2番組録画中でも、録画済み番組を別々の部屋で視聴したり、PC上で快適に動画編集したりできます。

- デジカメデータや音楽データ、デジタル放送の録画番組などがホームサーバPCでまとめて管理されるので、保存場所が分からなくなったりせず、リモコンで簡単に目的のコンテンツを探し出し、家族みんなで楽しめます。

リビングの大画面TVを使って、インターネットを使って家族で旅行の計画を立てたり、迫力のある画面でPCゲームやブルーレイのハイビジョン映画を楽しむことができます。

4.2 PCオンデマンドの利用シーン

「PCオンデマンド」により、例えば、以下のような利用シーンが実現できます。

- リビングに置いてあるホームサーバPCを、PCリモーターで操作して、見ているテレビ番組の情報をインターネットで調べることができます。
- 寝室や書斎など家の中の別の部屋から、リビングに置いてあるホームサーバPCを操作して、デジタル放送の録画予約をすることができます（図4）。
- 帰省した時に、自宅のホームサーバPCに保存してある子供のデジカメ画像やビデオ映像を、実家の両親に見せる

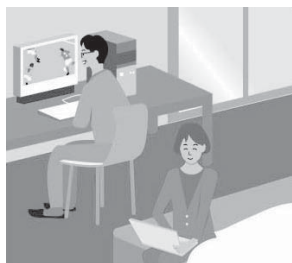


図4 家の中のどこからでも録画予約



図5 帰省中の実家での利用シーン



図6 カフェでの利用シーン

ことができます（図5）。

- ・ 自宅にあるホームサーバPCを、外出先のカフェなどから操作して、自宅に届いたメールを見たり、メールに添付されたファイルの編集などを行うことができます（図6）。
- ・ 外出先で撮影したデジカメ画像を、インターネット経由で自宅のホームサーバPCへ保存し、更に保存したデジカメ画像を編集し、その場でブログへアップすることも可能です。
- ・ ホームサーバPCにウェブカメラを接続すれば、旅行中、

自宅に残した犬などのペットを外出先から見るできるので安心して旅行を続けることができます。

- ・ 出張中に、ホテルの有線LANサービスを利用して、自宅のホームサーバPCの中に保存された音楽を聴いたり、デジカメ画像やパーソナルビデオを視聴することができます。更に、ホームサーバPCの処理性能を使って、パーソナルビデオも快適にビデオ編集が可能です。

- ・ 自営業で業務アプリケーションを使用している場合でも、ホームサーバPCにインストールしておけば、PCリモーターでどこでも仕事の続きが可能です。

5. おわりに

本稿では、「ホームサーバ・クライアントソリューション」を具現化する3つの商品と、「コンテンツオンデマンド」、「PCオンデマンド」について紹介を行いました。「ホームサーバ・クライアントソリューション」により、今後のユビキタス時代に向け、パソコンの新たな使い方が、さらに広がっていきます。

なお、本稿で紹介しました、「コンテンツオンデマンド」、「PCオンデマンド」を実現する技術詳細につきましては、この後のパートで詳しく解説します。

* インテル及びIntel Coreは、アメリカ合衆国及びその他の国におけるIntel Corporationまたはその子会社の商標または登録商標です。

執筆者プロフィール

松井 裕也
NECパーソナルプロダクツ
ユビキタス事業開発本部
マネージャー

山賀 宏之
NECパーソナルプロダクツ
ユビキタス事業開発本部
マネージャー

榎本 浩二
NECパーソナルプロダクツ
ユビキタス事業開発本部
マネージャー

●本論文に関する詳細は下記をご覧ください。

関連URL

<http://121ware.com/lui/>