

構築経験豊かな技術者による支援

Hadoop / Spark サポートサービス

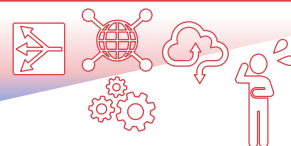
実績に基づくノウハウを活かし、案件の様々なフェーズで支援します

※各種サービスの費用は個別お見積りです

動作・性能検証の
ための環境が欲しい

チューニングされた
Hadoop環境を
構築したい

どの関連ソフトウェア
(エコシステム)が
必要かわからない



Hadoop黎明期から約10年
培った技術力で構築の悩みを解決！

プロフェッショナルサービス

多数の導入実績から得たノウハウを提供します



健康診断
サービス

Hadoopクラスタの
ヘルスチェック

コンサルティング
サービス

お客様のプロジェクトを
初期段階からヒアリング

バックエンド
サービス

Hadoopの構築に関する
技術情報の提供、後方支援

構築支援サービス

様々な知見に基づき専門の技術者が直接 支援します



事前検証
チューニング支援

試験環境へのHadoop構築、
動作チューニング検証

適用支援サービス

関連ソフトウェア
(エコシステム) を選定

SIサービス

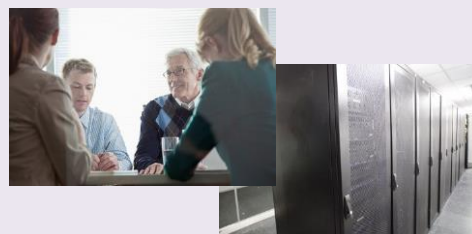
Hadoopクラスタの構築

サポートサービス

様々な情報提供と障害時の対応を技術支援します



サブスクリプション製品による
保守サポートサービス

Cloudera Enterprise Subscription
または、HDP Support Subscription
による保守サポートサービス

NECで扱っているディストリビューション

Cloudera

Hortonworks

MapR

実現したいシステムに最適な製品
を選定し、提供！

Hadoopの適用領域

蓄積対象 データ量の増加 スケールアップで は予算オーバー 分析処理が増え ツール性能劣化 先進的な 分析が必要

データ量 **コスト** **性能** **分析**



DWH BI **アクティブ アーカイブ** **リアルタイム分析** **AI**

適用領域

Hadoopの特長

Hadoopへの データオフロードによる DWH/BI性能向上

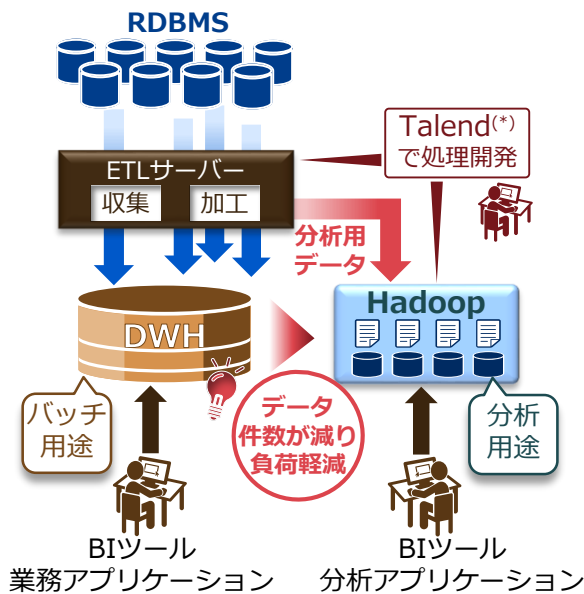
非構造化データも大量格納 バイト単価も安く低コスト

リアルタイム分析や AIなどによる高度分析

Hadoop構築例

DWH/BIの負荷軽減 (分析データのオフロード)

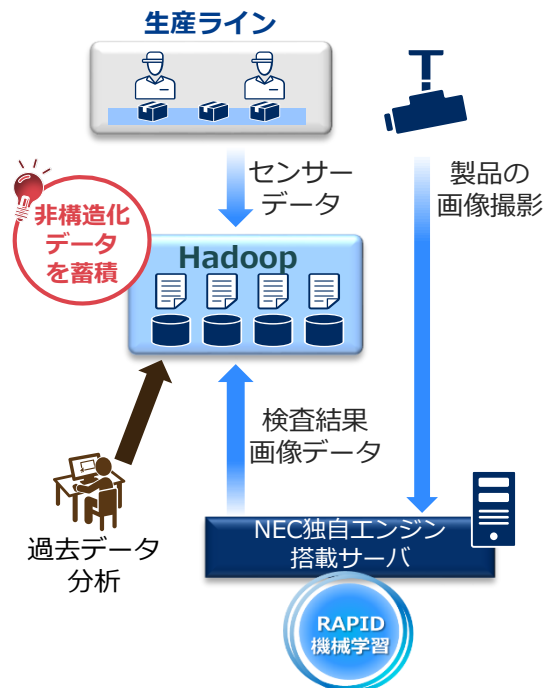
ひっ迫したDWHのデータをHadoopに移行 業務システムは既存のまま、分析システムを併設



(*)Talend : データの統合/連携とHadoop 処理が開発できる開発基盤製品

AI/機械学習 (RAPID機械学習) 連携

検査結果確認による原因分析のための AIが使用した画像データをHadoopに蓄積



日本電気株式会社 AIプラットフォーム事業部

お問い合わせは下記URLよりお願いします。
URL : <http://jpn.nec.com/soft/hadoop/>

- 本紙に掲載されたシステム名、製品名、会社名、及びロゴは各社の商標または登録商標です。
- 本紙に掲載された内容は改良のため予告なしに仕様・デザインを変更することがありますのでご了承ください。また、製品の色は、印刷の都合上、実際のものとは多少異なることがあります。
- 本製品の輸出（非居住者への役員提供等を含む）に際しては、外国為替及び外国貿易法等、関連する輸出管理法令等をご確認の上、必要な手続きをお取りください。ご不明な場合、または輸出許可等申請手続きにあたり資料等が必要な場合には、お買い上げの販売店またはお近くの弊社営業拠点にご相談ください。
- 本紙に掲載された価格には消費税は含まれておりません。ご購入の際に消費税が付加されますのでご承知お願います。