

納入仕様書 MultiSync LCD-CB753

型名		LCD-CB753	
サイズ(表示サイズ)		75型(189.3cm)	
液晶パネル(カラー-TFT液晶)		VA方式液晶	
バックライト		白色LEDバックライト(直下型)	
有効表示領域		1650.2×928.3mm	
表示画素数		3,840×2,160	
画素ピッチ		0.430mm	
表示色		約10億7,374万色	
視野角(標準値、コントラスト比10:1以上)		左右178°、上下178°	
輝度(工場出荷設定標準値)		450cd/m ²	
コントラスト比(標準値)		4,000:1	
応答速度(標準値) ^{※1}		8.5ms(GtoG)	
走査周波数	水平周波数	デジタル:15.625-135kHz(27-594MHz)、アナログ:31.5-75kHz(27-148.5MHz)	
	垂直周波数	デジタル:24-60Hz、アナログ:24-60Hz	
映像入力	HDMI ^{※2}	HDMIコネクタ×3	デジタル色差信号、デジタルRGB信号 HDCP1.4/2.2、最大3,840×2,160(60Hz)
	DisplayPort	DisplayPortコネクタ×1	デジタルRGB信号 DisplayPort規格 Ver1.2準拠 HDCP 1.3/2.2、最大3,840×2,160(60Hz)
		USB Type-Cコネクタ×1(DisplayPort Alt Mode)	デジタルRGB信号 DisplayPort規格 Ver1.2準拠 HDCP 1.3/2.2、最大3,840×2,160(60Hz)
	VGA(RGB)	ミニD-Sub15ピン	アナログRGB信号 RGB:0.7V _{p-p} /75Ω、最大1,920×1,080(60Hz) セパレート同期信号: TTLレベル 正/負極性 シンクオングリーン: 0.3V _{p-p} /75Ω 負極性
音声入力	HDMI	HDMIコネクタ×3	デジタル音声信号 PCM 32、44.1、48kHz(16、20、24bit)
	DisplayPort	DisplayPortコネクタ×1	デジタル音声信号 PCM 32、44.1、48kHz(16、20、24bit)
		USB Type-Cコネクタ×1	デジタルRGB信号 PCM 32、44.1、48kHz(16、20、24bit)
	Audio-VGA	φ3.5mmステレオミニジャック×1	アナログ音声信号 ステレオ L/R 0.5Vrms
	マイク	φ3.5mm3極ミニジャック×1	プラグインパワー方式(プラグインパワー:5V)対応のPC用モノラルマイクロフォン ^{※6}
映像出力	HDMI ^{※3}	HDMIコネクタ×1	デジタル色差信号、デジタルRGB信号
音声出力	光デジタル	光出力コネクタ×1	デジタル音声信号 SPDIF(光信号)
	イヤホン	φ3.5mmステレオミニジャック×1	アナログ音声信号 ステレオ L/R 0.5Vrms
	内蔵スピーカ		20W+20W
制御信号	制御入力コネクタ		D-SUB 9ピン(RS-232C)×1
	LANコネクタ	Wi-Fiモジュールに搭載	RJ-45(10BASE-T/100BASE-TX/1000BASE-T)×2
USBポート	ダウンストリーム		USB3.0(Type-A)×2、USB2.0(Type-A)×2、USB2.0 Embedded(Type-A)×1
タッチパネル	検出方式		赤外線遮断方式
	対応OS		Windows10、Windows11、macOS、Chrome OS
	接続端子	アップストリーム	USB2.0(Type-B)×2
	保護ガラス/表面硬度		3.2mm厚強化ガラス/8H
	表面処理 ^{※4}		AGコーティング/AFコーティング
適合規格等	安全		電気用品安全法、J62368-1、J3000
	不要輻射		VCCI-B、JIS C 61000-3-2、J55032(クラスB)
	その他		技術基準適合(有線・電気通信事業法)
連続稼働時間			16時間/日
使用環境条件	温度/湿度		0~40°C/20~80%(結露のないこと)
	設置		横型設置
電源	電源入力		AC100V、50/60Hz
	定格入力電流		6.1A
	消費電力(オプション非装着)		545W(最大)、310W(標準)、0.5W(スタンバイモード時)
オプションスロット供給電力			16.2V~19.8V / 3.7A~3.03A
質量(ディスプレイ本体)			約53.3kg
外形寸法(突起部を除く)			1,739.1(W)×1,049.3(H)×115.2(D)mm
梱包状態(質量/寸法)			約69kg/1,859(W)×1,160(H)×227(D)mm
VESA金具取付ピッチ(4点留め)			800×400mm M8ネジ(深さ20mm)
主な付属品			電源コード(3.0m) ^{※5} 、信号ケーブル(3.0m:HDMI/HDMI、3.0m:USB Type-A/USB Type-B、2.0m:USB Type-C/USB Type-C)、Wi-Fiモジュール、壁取付金具、壁取付金具用ネジ、ケーブルクランプ(両面テープ付き)×2、スタイラスペン2本、リモコン(単4電池×2)、セットアップマニュアル、Wi-Fiモジュール取付手順、壁取付金具設置説明書、保証書

※1:特定階調レベル間(31、63、95、127、159、191、223)の各応答速度の平均値です。

※2:すべてのHDMI規格に対応したPCやHDMI機器での動作保証はしていません。HDMI規格に対応したPCやHDMI機器によっては、正しく表示されない場合があります。

※3:本機内蔵画面、および、USB Type-C/DisplayPort/VGA接続時の画面の出力に対応。HDCPで保護された映像コンテンツの出力には対応していません。
画面共有アプリ「ESharePro」の画面出力には対応していません。

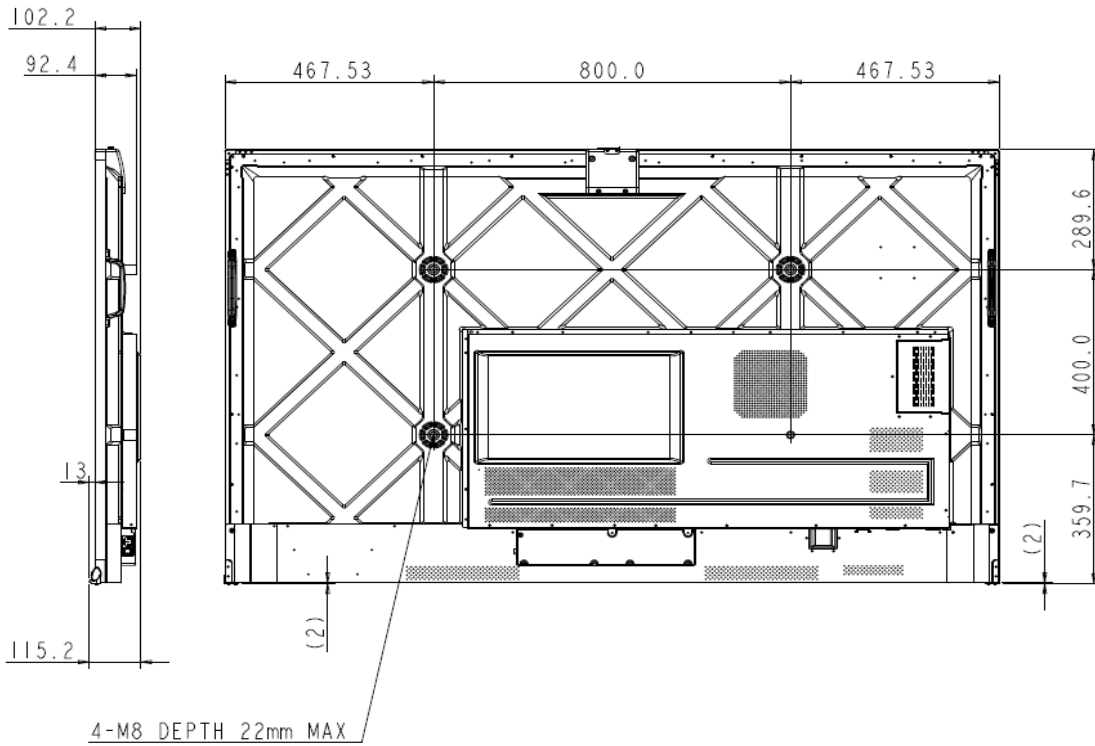
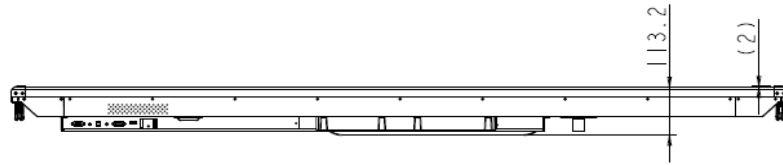
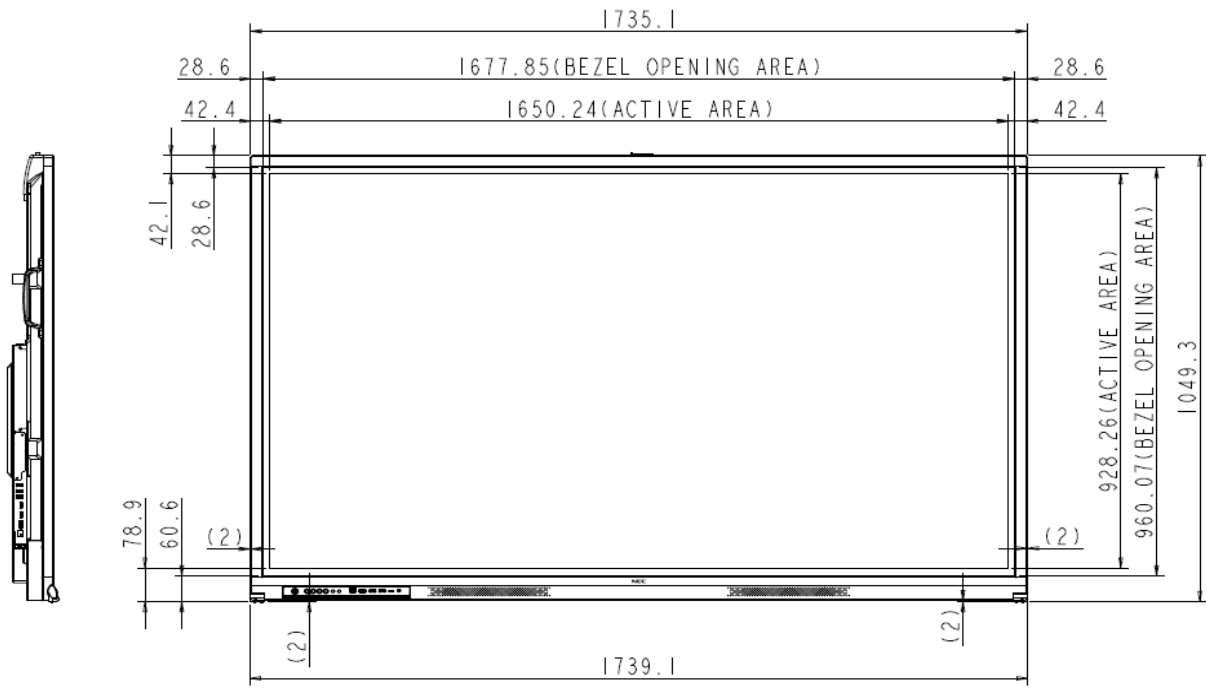
※4:静止画や動画はきれいに見えますが、天井の蛍光灯等が映りこむ場合があります。

※5:形状は「IEC3Pコネクタ/アース線付2Pプラグ」です。

※6:市販されているすべてのマイクの動作を保証するものではありません。

●付属の電源コードは、国内100V商用電源対応品です。仕様、デザインなどは予告なしに変更することがあります。

寸法図(mm)



日本電気株式会社 〒108-8001 東京都港区五丁目7-1(NEC本社ビル)