

3辺スリムベゼル採用
21.5型/24型ワイド液晶ディスプレイ

ITディスプレイ Lシリーズ

目にやさしく見やすい画面表示で、業務をサポート
コストパフォーマンスに優れたデスクトップ ディスプレイ

製品の詳細は、
Webサイトをご覧ください。



NEW 21.5型モデル

白モデル: LCD-L222F

黒モデル: LCD-L222F-BK

NEW 24型モデル

白モデル: LCD-L242F

黒モデル: LCD-L242F-BK



3辺
スリムベゼル

HDMI

6年
保証サービス

グリーン購入
対応製品



ENERGY STAR

●オープン価格

最大輝度(標準値)	視野角	表示画素数	入力端子
250cd/m ²	左右178° 上下178°	1920×1080 (フルHD)	HDMI×1、ミニD-Sub15ピン×1

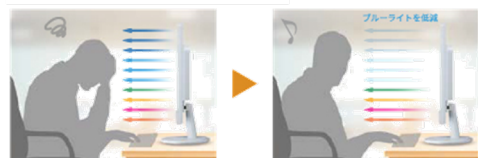
Lシリーズの特長

●ブルーライト低減機能とフリッカーフリー設計による、見やすい画面表示

ブルーライト(青色光)の発生量を調整して表示できるブルーライト低減機能を搭載しています。さらに、バックライトのDC調光方式を採用することで画面のちらつき(フリッカー)も低減しており、目への負担が少なく、見やすい画面表示を行うことで長時間作業による疲労度を和らげます。第三者認証機関であるテュフラインランドによるローブルーライト機能の認証を取得しています。

※目への負担軽減の感覚は使用環境により左右されます。また、結果や感覚には個人差があります。なお、ブルーライトおよび画面のちらつき軽減により保証できる効果・効用はございません。

●ブルーライトを低減して目の負担を軽減

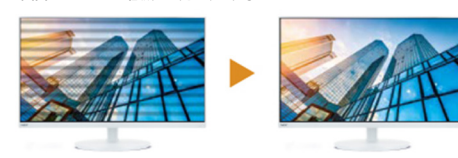


ブルーライト低減モードOFF

ブルーライト低減モードON

※画像はイメージです。

●画面のちらつきを低減して見やすく表示



フリッカーイメージ
高速で点滅し画面がちらつく

フリッカーレス
バックライトを制御し、ちらつきが発生しない

※画面はイメージです。

●すっきりとしたデザインの3辺狭額縁モデル

上左右のベゼル幅が狭い※3辺狭額縁を採用。ノートPCとの接続した場合や2台のディスプレイを横に並べて利用される場合に、ベゼル幅が狭くなるので、中央の画面の継ぎ目が目立ちにくく、目線の移動がスムーズです。
※LCD-L222F/-BKのベゼル幅は上左右が1.6mm、LCD-L242F/-BKのベゼル幅は上左右が1.7mm。



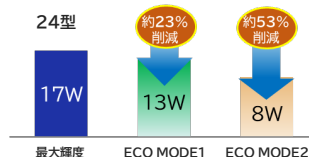
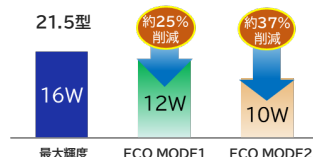
スリムベゼルで
すっきりとした
デザイン

●消費電力を削減する2段階ECO MODE搭載

輝度設定を、画面が見えにくならないレベルまで下げ、消費電力を削減するECO MODEを搭載。

ECO MODE 1(初期設定:輝度 約200cd/m²)、ECO MODE 2(ブライテネス輝度 約100cd/m²)の2段階設定が可能です。

※最大輝度値と比較して、LCD-L222F/-BKはECO MODE 1:約25%、ECO MODE 2:約37%の電力削減。LCD-L242F/-BKはECO MODE 1:約23%、ECO MODE 2:約53%の電力削減。



●デジタル/アナログの映像入力端子を装備

映像入力端子には、デジタル1系統(HDMI)とアナログ1系統(ミニD-Sub15ピン)の2系統を装備し、2台のパソコンをディスプレイにつなぎ、パソコンの画面を切り替えて表示させることができます。


ITディスプレイ Lシリーズ 21.5型/24型ワイド液晶ディスプレイ

主な仕様

型名		LCD-L222F / LCD-L222F-BK	LCD-L242F / LCD-L242F-BK	
サイズ(表示サイズ)		21.5型(54.69cm)	23.8型(60.47cm)	
表示方式		VA方式液晶(白色LEDバックライト)	IPS方式液晶(白色LEDバックライト)	
有効表示領域		476.6 x 268.1 mm	527.0 x 296.5 mm	
表示画素数		1920 x 1080	1920 x 1080	
画素ピッチ		0.248(H) x 0.248(V) mm	0.275(H) x 0.275(V) mm	
表示色		約1677万色		
視野角(標準値) ※1		左右 178°、上下 178°		
最大輝度(標準値)		250cd/m ²		
コントラスト比(標準値)		3000:1(30000:1, DV MODE ON時)	1000:1(5000:1, DV MODE ON時)	
応答速度 ※2		7ms (GTG)		
ドット抜け ※3		0.00008% 以下		
PC入力	水平周波数	31.5~81.1kHz (アナログ/デジタル)		
	垂直周波数	50~75Hz (ノンインターレース)		
	ビデオ信号	アナログRGB、デジタルRGB		
	信号入力コネクタ	ミニD-Sub15ピン×1、HDMI×1(HDCP 1.4)		
適合規格等	パワーセーブ	国際エネルギースタープログラム		
	安全	電気用品安全法、S-TUV(J62368-1 ed3, J3000)、IEC62368-1 ed3		
	不要輻射	VCCI-B、低周波電磁界ガイドライン、J55032(クラスB)		
	エルゴノミクス	JEITAドット抜けガイドライン		
	プラグ&プレイ	VESA DDC2B		
使用環境条件	温度	5~35℃		
	湿度	20~80% (結露の無いこと)		
電源	電源入力	AC100V、50/60Hz		
	消費電力(標準値)	最大時	16W	17W
		通常動作時	12W (出荷設定時:ECO MODE1)	13W (出荷設定時:ECO MODE1)
		ECO MODE	12W(ECO MODE1) 10W(ECO MODE2)	13W(ECO MODE1) 8W(ECO MODE2)
		パワーセーブ時	0.20W	0.20W
質量	ディスプレイ本体	約3.0kg(スタンド含む)、 約2.6kg(スタンドなし)	約3.3kg(スタンド含む)、 約2.9kg(スタンドなし)	
外形寸法(スタンド含む)		492.3(W)×371.9(H)×205.8(D) mm	539.5(W)×402.7(H)×205.8(D) mm	
梱包状態(質量/寸法)		約4.6kg / 568(W)×394(H)×129(D) mm	約4.9kg / 620(W)×400(H)×130(D) mm	
チルト角度/スイーベル角度/ピボット/高さ調節		上20°、下5°/なし/なし/なし		
付属品		電源コード(1.8m 黒色)※5、信号ケーブル(1.8m:HDMI/HDMI 黒色)、 ベーススタンド、ネックスタンド、セットアップマニュアル、保証書		

- ※1:視野角:白と黒のコントラスト比が10以上で表示できる角度を示します。
 ※2:特定階調レベル間(32、64、96、128、160、192、224)の各応答速度の平均値です。
 ※3:ドット抜け割合の基準値はISO9241-307の基準に従って、副画素(サブピクセル)単位で計算しています。
 TFTカラー液晶パネルは非常に精密度の高い技術で作られています。画素欠けや常時点灯するものがありますので、あらかじめご了承ください。
 ※4:環境性能レーティング(星マーク)とは、加点項目の達成状況に応じて格付けしたものです。
 ★は、達成率35%未満 ★★は、35%以上70%未満 ★★★は、70%以上を示します。
 ※5:電源コードの形状は「IEC3P C5コネクタ/アース線付2Pプラグ」です。付属の電源コードは、国内100V 商用電源対応品です。

■本カタログに掲載しておりますディスプレイは、シャープNECディスプレイソリューションズ株式会社が製造しております。

 安全に関するご注意	<p>●正しく安全にお使いいただくために、ご使用前に必ず「取扱説明書」をよくお読みください。</p> <p>●水、湿気、油煙、湯気、ほこりなどの多い場所で、使用しないでください。火災、感電、故障などの原因となることがあります。</p> <p>●本ディスプレイは、屋内での使用を想定しています。屋外や直射日光のあたる場所で使用されますと、故障の原因となることがあります。</p> <p>●本ディスプレイは、日本国内用として製造・販売しています。日本国外で使用された場合、当社は一切の責任を負いかねます。</p> <p>また、この商品に関する技術相談やアフターサービスなども日本国外では行いません。</p>
<p>■注意事項 ●液晶パネルは特性により、静止画を長時間連続で表示すると、残像や焼きつき、表示ムラが発生することがあります。より長い期間お使いいただくためには、輝度を下げてください。画像を時々切り替えたり、パワーマネジメント機能を使用して液晶パネルへの負荷を軽減させることをお勧めします。 ●TFTカラー液晶パネルは非常に精密度の高い技術で作られています。画素欠けや常時点灯するものがありますので、あらかじめご了承ください。 ●ワイド画面テレビを営利目的、または公衆に視聴させることを目的として、公衆の場において画面を拡大または引き伸ばしなど、原画像を加工して映し出すと、著作権法により保護されている著作権者の権利を侵害するおそれがありますので、ご注意ください。 ●HDCP(High-Bandwidth Digital Content Protection)は、デジタル映像信号を暗号化する著作権保護システムです。HDCPに対応した映像機器を接続することにより、HDCPで保護された映像コンテンツを視聴することができます。ただし、HDCPの規格が変更された場合など、本機が対応していない場合、デジタル入力信号の映像が表示されることがあります。 ●HDMI、HDMI High-Definition Multimedia Interfaceという語、HDCPのトレードドレスおよびHDMIのロゴは、HDMI Licensing Administrator, Inc.の商標または登録商標です。 ●その他、このカタログに記載された社名および商品名は各社の商標または登録商標です。 ●PC購入にあたっての配送・インストール・操作指導に関する費用は、本カタログに掲載しております商品の価格には含まれておりません。詳しくは、取扱販売店にお問い合わせください。 ●このカタログに記載された仕様、価格、デザインなどは予告なしに変更することがあります。また、写真は印刷のため商品の色と多少異なる場合があります。 ●商品写真の大きさは同比率ではありません。 ●保証書はご記入事項をお確かめの上、大切に保管してください。 ●機器は説明書をよくお読みの上、正しく使用してください。 ●画面はH×M×C構成です。 ●オープン価格商品の価格は販売店にお問い合わせください。 ●本製品は日本国内仕様であり、当社は海外での保守サービスおよび技術サービスは行っていません。 ●このカタログに記載の希望小売価格、仕様等の内容は2023年12月現在のものです。</p>	

商品の最新情報を下記で提供しています

NECディスプレイに関する情報サイト
<https://jpn.nec.com/products/ds/display/>

商品のご購入に関するご質問・ご相談に電話でお答えします。
 (電話番号をよくお確かめの上おかけください)

NECモニター・インフォメーションセンター 0120-975-380
 受付時間 9:00 ~ 18:00 月曜日~金曜日(祝日、その他特定日を除く)
 携帯電話からもご利用可能です。