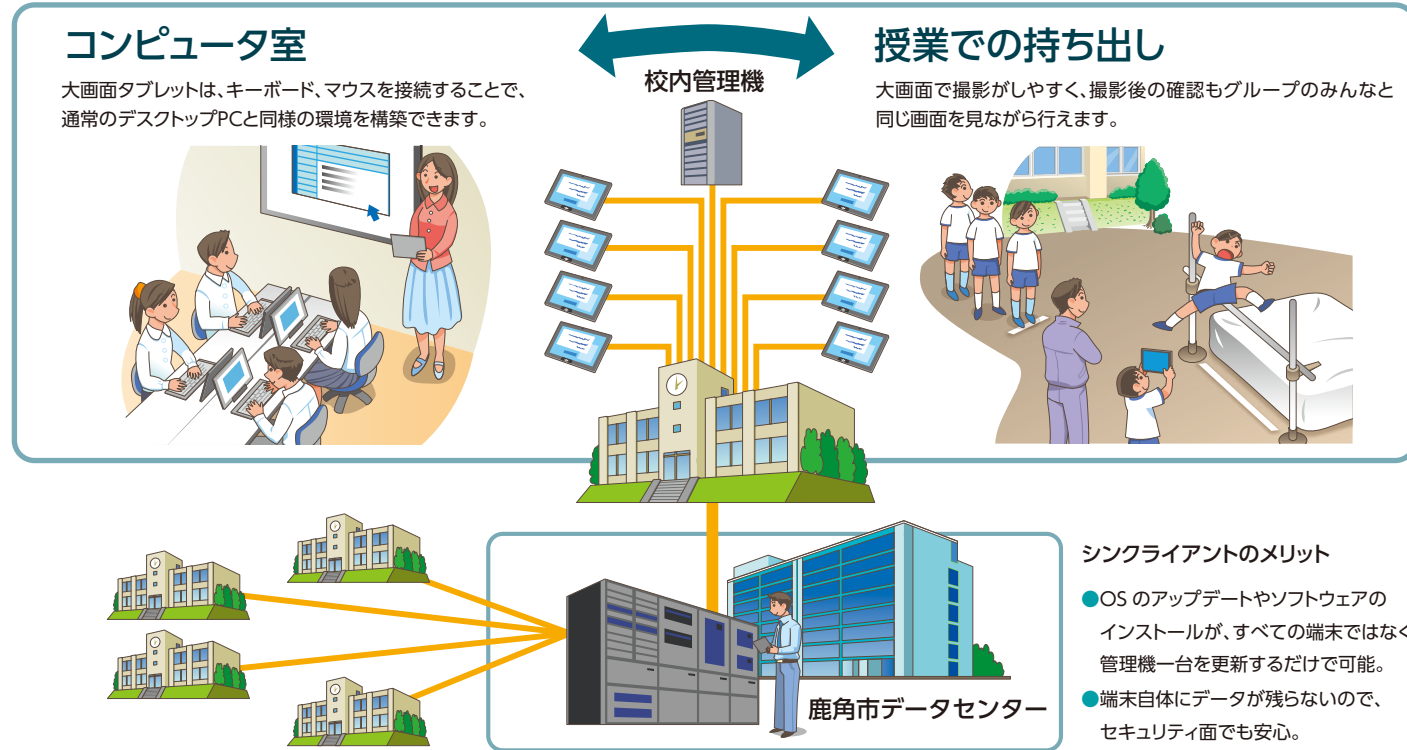


シンクライアント環境で管理・運用作業が大幅に軽減

市内の全小中学校のICT教育環境が同一の品質で管理できるため、煩雑さがなく各学校への対応が効率よく行えます。万一端末が故障した場合は、代替機をネットワークにつなぐだけで管理サーバからシステムがローディングされすぐに使えるなど、運用面でも大きな利便性があります。



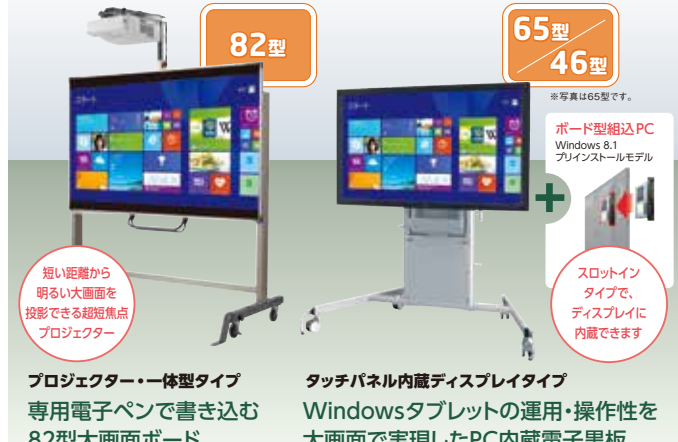
用途に合わせて選べるNECのICT機器

Windows 10 搭載タブレット

ニーズに合わせたモデルを選択可能。使いやすさを追求した Windows タブレット。



電子黒板



安全に関するご注意

ご使用の際は、商品に添付の取扱説明書の注意事項をよくお読みの上、正しくお使いください。水、湿気、油煙等の多い場所に設置しないでください。火災、故障、感電などの原因となることがあります。本商品は24時間以上の長時間連続使用を前提とした設計になっておりません。バッテリーパックは消耗品です。バッテリー駆動時間が短くなった場合は、純正の新しいバッテリーパックと交換してください。

最新情報を下記で提供しています。

お問い合わせ、ご用命は下記の販売店へ

NEC ビジネスPC 情報発信サイト
<http://jpn.nec.com/bpc/school-ict/>

●Microsoft、Windows、およびWindowsのロゴは、米国Microsoft Corporationの米国およびその他の国における商標または登録商標です。Microsoft Corporationのガイドラインに従って画面を使用しています。●BrainBoardは、NECディスプレイソリューションズ株式会社の登録商標です。●その他本カタログに記載されている会社名および商品名は、各社の商標または登録商標です。●本カタログの内容は改良のため予告なしに仕様・デザインを変更することや供給を停止することがありますのでご了承ください。●本カタログで使用されている商品は、本カタログおよび広告用に撮影したものです。そのため、実際の商品とはデザイン、外観などで多少異なる場合があります。また、写真は印刷のため、商品の色と多少異なる場合があります。●画面はハズレ合成です。●商品写真の大きさは同比率ではありません。

UD FONT 見やすいユニバーサルデザインフォントを採用しています。

Windowsタブレットで実現する学校ICTのシンクライアント環境

秋田県鹿角市教育委員会 様

