


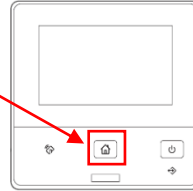
## Color MultiWriter 400F (PR-L400F) 無線 Lan の設定方法 (Wi-Fi ウィザードを使用する方法)

※接続する無線 Lan アクセスポイント/ルータの SSID 及び暗証番号 (PIN) を確認してください。

(詳しくは無線 Lan アクセスポイント/ルータの取扱説明書をご参照ください。)

- ・プリンタ本体に有線 Lan ケーブルが接続されていない事を確認してください。

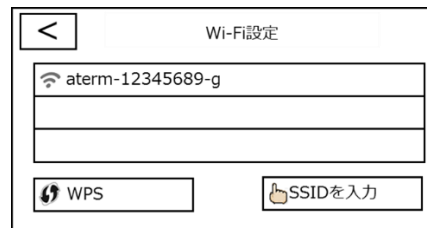
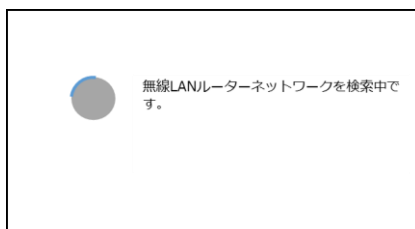
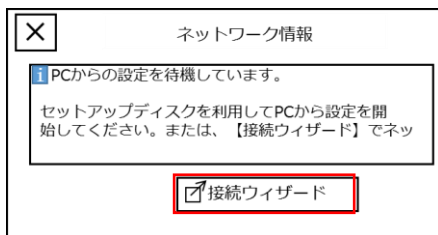
- ① プリンタ本体の操作パネルの  **〈ホーム〉ボタン** を押します。



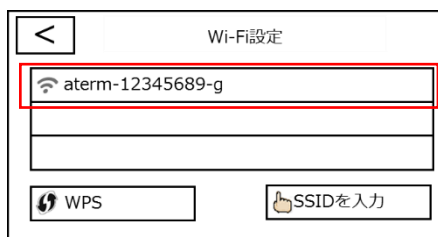
- ② **【サイドバー】** を〈タップ〉し表示が変わりましたら **【ネットワーク】** を〈タップ〉します。



- ③ **【接続ウィザード】** を〈タップ〉し表示が変わりましたら **【Wi-Fi】** を〈タップ〉します。

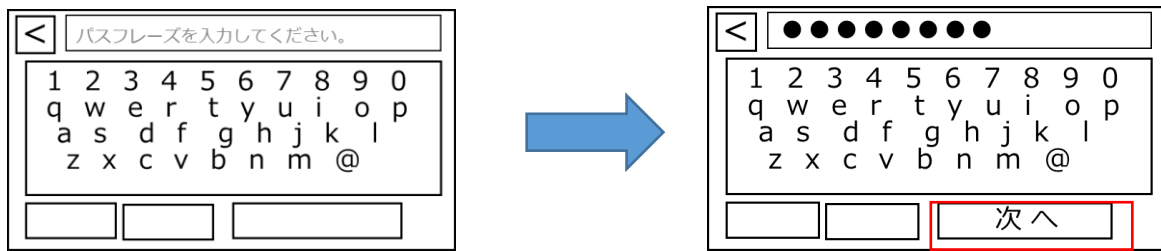


- ④ Wi-Fi の接続先が表示されますので選択して〈タップ〉してください。



※例： aterm-12345689-g

- ⑤ 【パスフレーズ】の入力の画面に変わりますので無線 Lan のアクセスポイント/ルータの暗証番号 (PIN: Personal Identification Number) を入力し【次へ】を〈タップ〉します。



- ⑥ 接続が出来ましたら自動でプリンタの再起動が掛かります。
- ⑦ 【サイドバー】を〈タップ〉しネットワークがグレーから緑色に表示されていれば接続は完了です

