

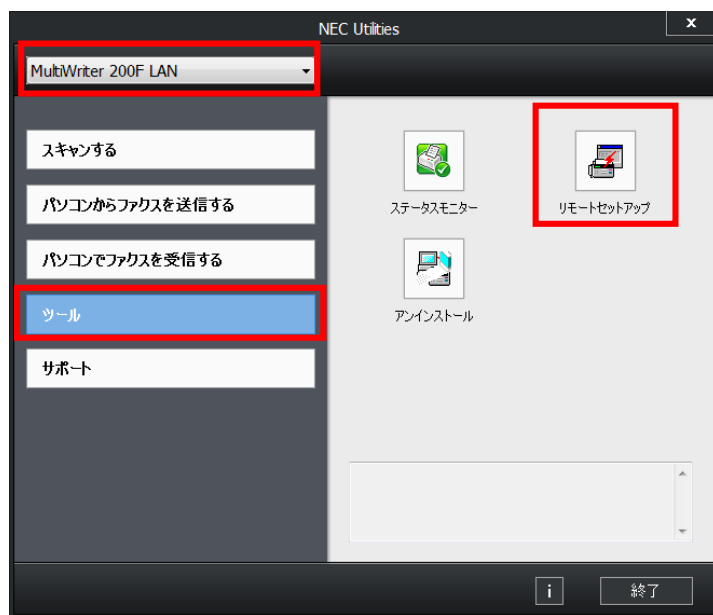
【NEC MultiWriter 200F】 アドレス帳のバックアップ／復元手順

1. はじめに

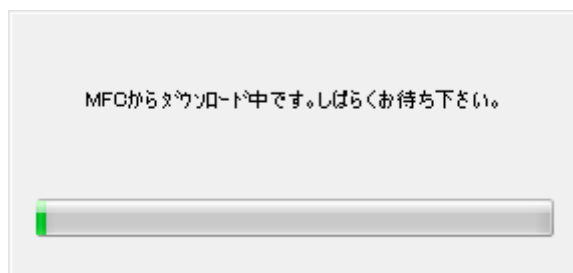
プリンタドライバに付属するユーティリティ「NEC Utilities」を使用し、NEC MultiWriter 200F 内に保存されているアドレス帳を、ご利用の PC 上にバックアップすることができます。

2. バックアップ手順

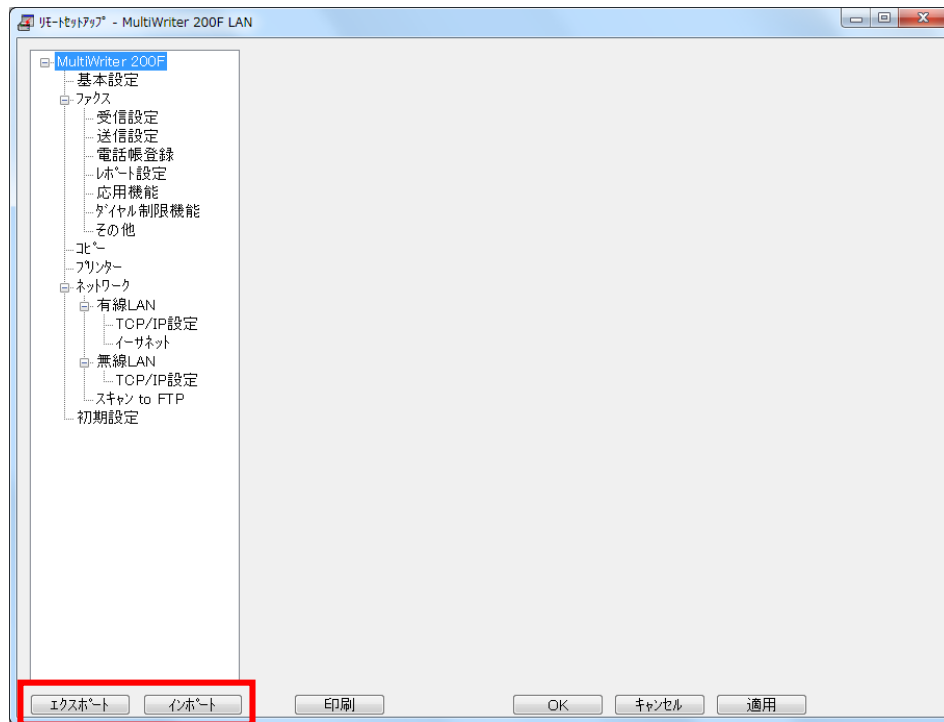
- ①（スタート）>すべてのプログラム>NEC>NEC Utilities をクリックします。
- ②モデル名が選択されていない場合は、ドロップダウンリストをクリックして、NEC MultiWriter 200F を選択します。
- ③左ナビゲーションバーのツールをクリックし、リモートセットアップをクリックします。



- ④NEC MultiWriter 200F と通信後、リモートセットアップ画面が表示されます。
通信中は以下のダイアログが表示されます。

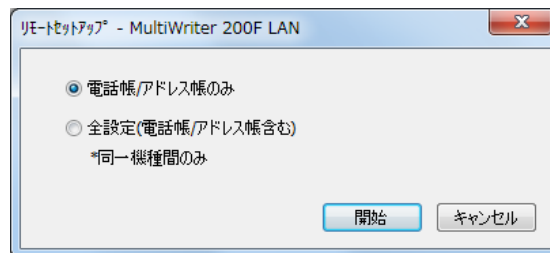


⑤リモートセットアップの画面が表示されます。



■エクスポート(アドレス帳の保存)

①エクスポートをクリックします。以下のダイアログが表示されます。



②保存する項目を選択し、[開始]をクリックします。

③ファイル名を入力して保存します。

■インポート(保存したアドレス帳の復元)

①インポートをクリックします。以下のダイアログが表示されます。



②復元する項目を選択し、[開始]をクリックします。

③エクスポートしたファイル(*.RMD ファイル)から、設定値を読み込みます。

<<注意>>現在のアドレス帳データは上書きされます。

以上