

テスト採点 ソリューション導入事例

兵庫県 西宮市教育委員会様導入事例

～先生の働き方改革と生徒に寄り添う指導の実施～

西宮市教育委員会様では、先生の働き方改革を進めるとともに、生徒に寄り添った指導をするために「テスト採点支援ソリューション」を採用。

市内全22校の中学校・義務教育学校(後期課程)、高等学校の950人の先生にご利用いただいております。

先生の働き方改革

- ✓ 時間の取られていた採点業務が効率的に行えるため、学習指導に多く時間をかけることができるようになった。
- ✓ 複数クラス採点に対応しており、採点の手間を削減できた。
- ✓ 採点結果にコメントを入力することができ、より細かい指導ができるようになった。



導入効果（現場の声）※導入いただいた学校の先生へのヒアリングより

- ✓ 採点のブレがない！
(部分点のブレがない)

→ 串刺し採点の場合、同じ問題を採点するので、部分点を与える際に、採点のブレがない。

- ✓ 採点後、CSVで出力できる！

→ 今までは、採点後点数を計算し、パソコンに入力していたため打ち間違いが発生していたが、その工数も減り、正確に入力できるようになった。

- ✓ 生徒の理解度が把握できる！

→ 項目ごとの正答率で、授業でフォローすべきポイントがわかった。(ふりかえりがしやすい)

- ✓ 生徒の信頼感が上がった！

→ PCで採点するため集計の間違いがなく、生徒の信頼感が上がった。

ここが
よかった！

- ✓ 生徒の指導にかけられる時間が増えた。

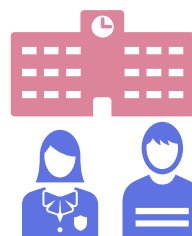
→ 採点時間が減り、生徒に寄り添うことが出来た。

- ✓ 採点工数が減ったので、残業時間が減った。

→ 科目によっても違うが、利用している先生の採点時間は20%～75%減となった。

生徒のメリット

- ✓ PCによる採点なので、正確性・公平性を感じた。
- ✓ テスト実施後返却時間が短縮することにより、間違った問題の振り返り学習ができ、理解度が向上した。
- ✓ 先生からのコメントで間違った箇所の考え方がわかった。



◆ 導入担当の先生のコメント

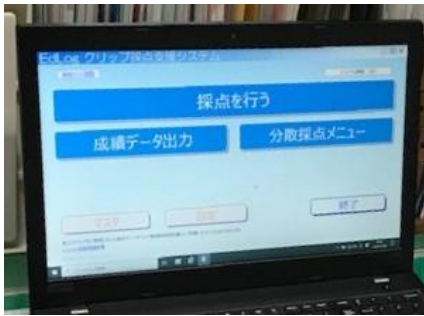


西宮市教育委員会
教育研修課
指導主事 吉田 将司先生



西宮市立鳴尾南中学校
小田原先生

- 従来の採点方法で採点した時間と、導入前の実証で「テスト採点支援ソリューション」を実際に使って採点した場合を比較し、時間短縮できることが確認できた。
- テスト採点のシステムは直観的に操作できた。
- 採点時間短縮により採点結果を見直す時間が2倍確保できた。
- 特別な用紙が不要で、今まで作成していた答案用紙をそのまま使うことが出来た。



◆ 西宮市教育委員会様(西宮が目指す教育の情報化)

- ICT活用により目指す西宮の子供像
情報活用能力を身につけ、知識基盤型社会及び高度情報化社会で将来にわたって生き生きと活躍する子供
- ICT活用により育成する資質・能力
ICT機器を活用し、自分の思いや考えを伝え合い、高め合う力、プレゼンテーションやコミュニケーション、コラボレーションを通じて、協議して課題を解決する力

■西宮市のプロフィール

西宮市は、兵庫県の南東部、大阪と神戸両市のほぼ中間に位置し、総面積100.18平方キロメートルに及び南北に長い市域は、北部の山地部と南部の平野部に分かれています。
また、豊かな自然と恵まれた地理的条件、交通の利便性、数多くの教育・文化施設など、文教住宅都市としての優れた特性を有しており、春・夏の高校野球大会が開催される「甲子園球場」のあるまちとしても有名です。

NEC プラットフォーム販売部門

E-mail: saiten_shien@pfsl.jp.nec.com