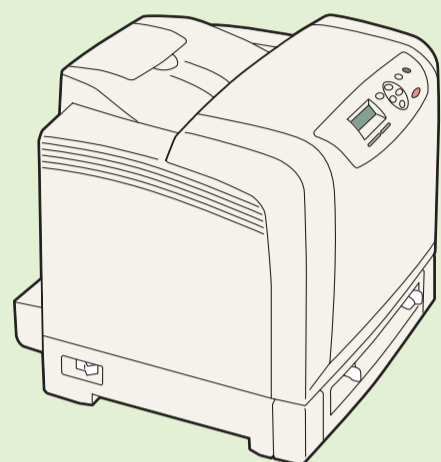


本書では、プリンターの設置方法を説明しています。設置を始める前に、別冊の『ユーザーズマニュアル』の「安全にお使いいただくために」を必ずお読みください。

1 同梱品を確認する

ポイント インターフェイスケーブルと用紙は、お客様で用意してください。

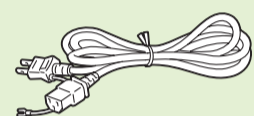
- プリンター本体



- 本書
- 保証書 (箱に貼ってあります)
- ユーザーズマニュアル



- 電源コード



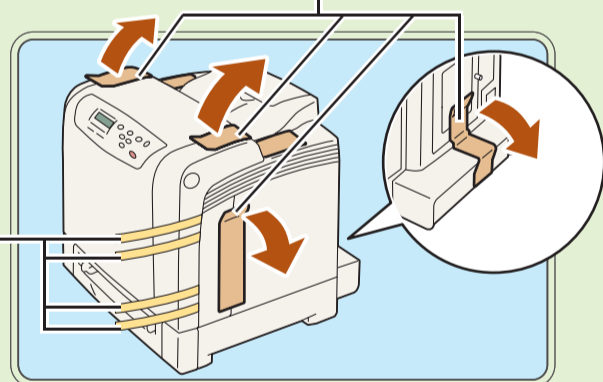
- NEC サービス網一覧表

- プリンターソフトウェア CD-ROM

このCDの中に、『活用マニュアル』(PDF)が収録されています。

2 梱包用テープを取り外す

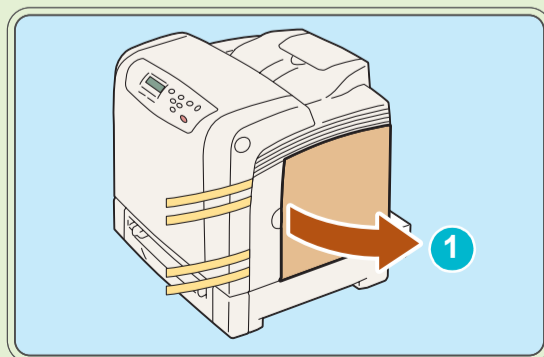
4か所のテープを取り外します。



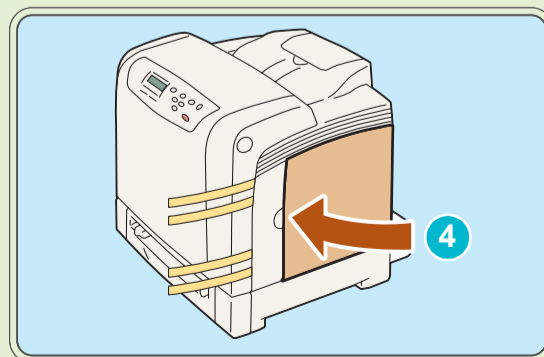
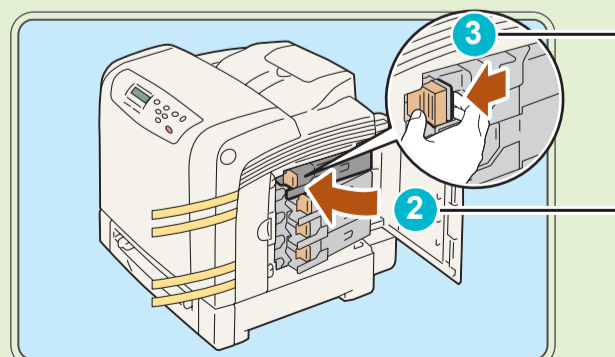
これらのテープは、ここでは取り外さないでください。

3 トナーカートリッジをセットする

4つのトナーカートリッジのオレンジ色のつまみを本体に押し付けながら、手前に止まるまで動かします。

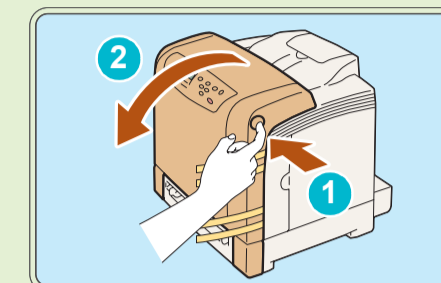


サイドカバーを開けます。

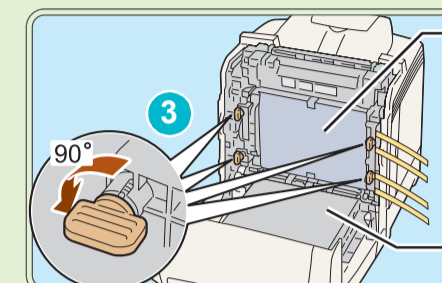


4 ドラムカートリッジをセットする

ドラムカートリッジを取り外す



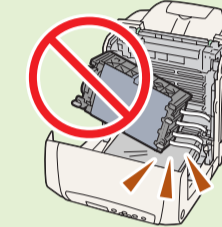
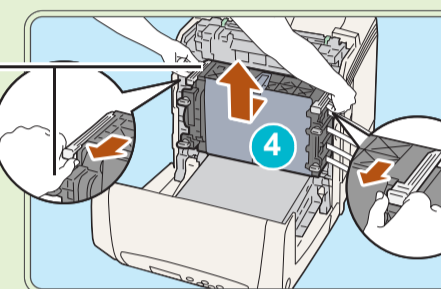
カバーボタンを押して、フロントカバーを開けます。



4か所のネジを回し、ロックを解除します。

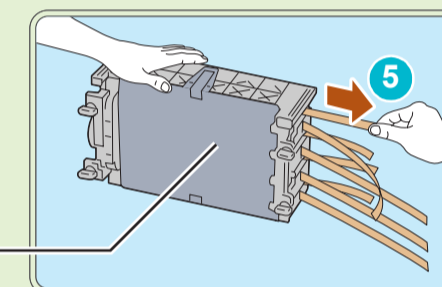
注記 無理に、ネジを90°よりも多く回さないでください。

タブを持って手前に引き出してから、両側をしっかり持って取り外してください。



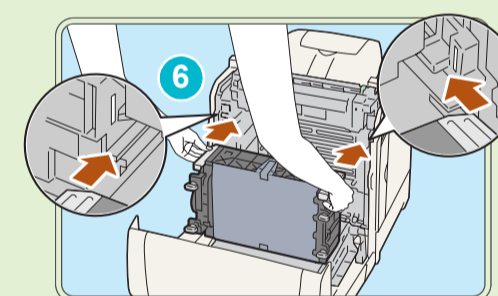
注記 ドラムカートリッジは、落とさないようにしっかりとってください。

ドラムカートリッジに付いている黄色い保護用テープ (8本) を取り外す

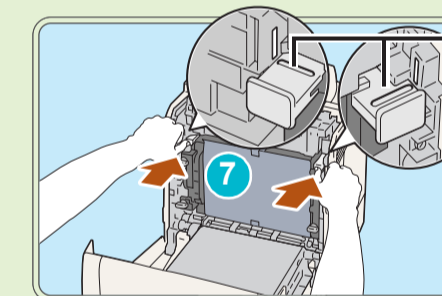


ここでは、保護紙は取り外さないでください。

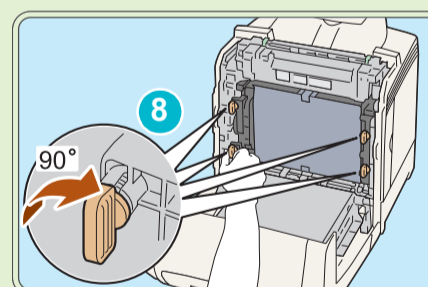
ドラムカートリッジを本体に戻し、保護紙を取り外す



グレーのタブを持ち、先端を本体の溝に合わせて、差し込みます。

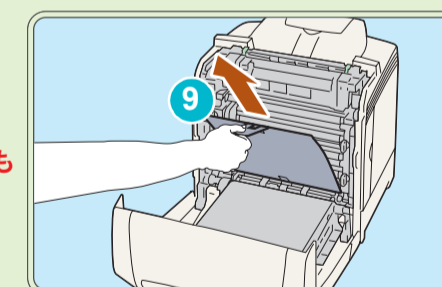


ドラムカートリッジを奥までしっかり押し込み、グレーのタブ上の線とプリンター本体の白い線が合っていることを確認してください。

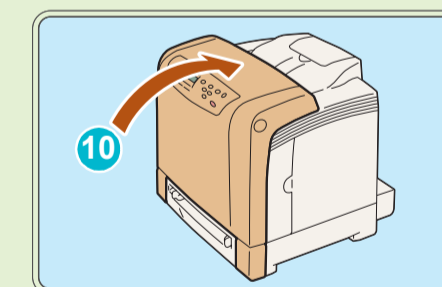


4か所のネジを回し、ロックします。

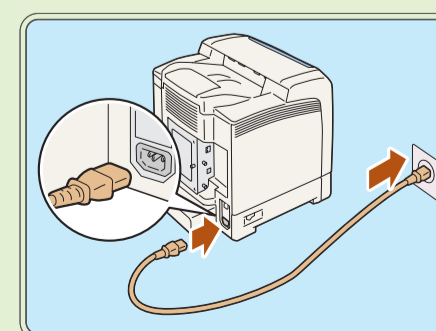
注記 無理に、ネジを90°よりも多く回さないでください。



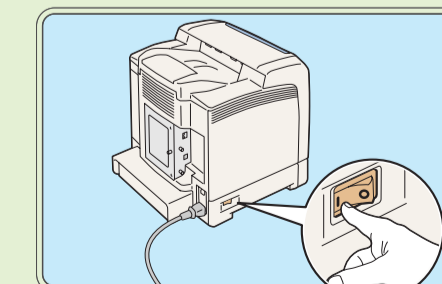
保護紙を取り外します。



5 電源コードを接続する



6 電源を入れる



裏面に続く

注記 電源を入れても、操作パネルに【プリント待ち】と表示されない場合は、『ユーザーズマニュアル』の「困ったときには」を参照してください。

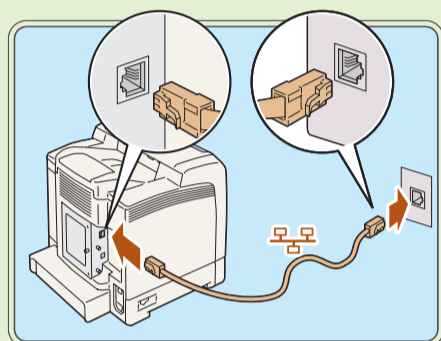
ネットワーク接続の場合

7

USB 接続の場合

9

7 ネットワーク ケーブルを接続する



8 IP アドレスを設定する

以下は、操作パネルで IP アドレスを設定する方法です。サーバーから自動的に取得する方法や、その他のネットワーク設定については、プリンターソフトウェア CD-ROM 内の『活用マニュアル』を参照してください。

- ポイント**
 - でいつでも 1 に戻れます。
 - ▶▶ で、表示メニューを切り替えます。
 - ▶ で選択、間違ったら、◀ で選択前に戻れます。

メニュー

1 ● を押します。

2 ● を 2 回押します。

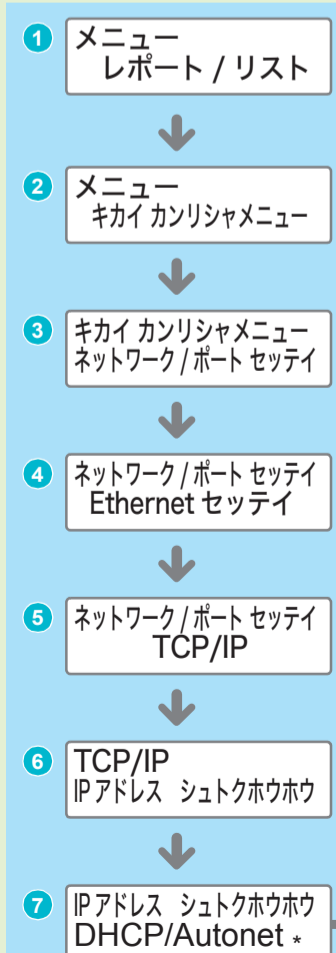
3 ▶ で選択します。

4 ▶ で選択します。

5 ▼ を押します。

6 ▶ で選択します。

7 ▶ で選択します。



8 ● を 4 回押します。

9 ● で決定します。

電源は、ゲートウェイアドレスの設定後に切/入します。 10 に進んでください。

10 ◀ で戻ります。

11 ▼ を押します。

12 ▶ で選択します。

13 ▼ ▲ で最初のフィールドの値を入力します。(例:192)

14 ▶ で次のフィールドに移動します。

15 13 14 を繰り返して、IP アドレスを設定します。(例:192.168.1.100)

16 ● で決定します。

17 ◀ で戻ったあと、▼ を押します。

18 ▶ で選択します。

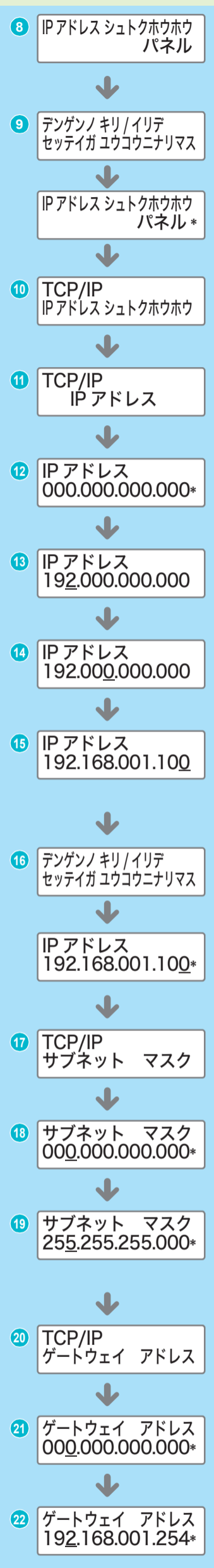
19 IP アドレスと同様に、サブネットマスクを設定してください。(例:255.255.255.0)

20 ◀ で戻ったあと、▼ を押します。

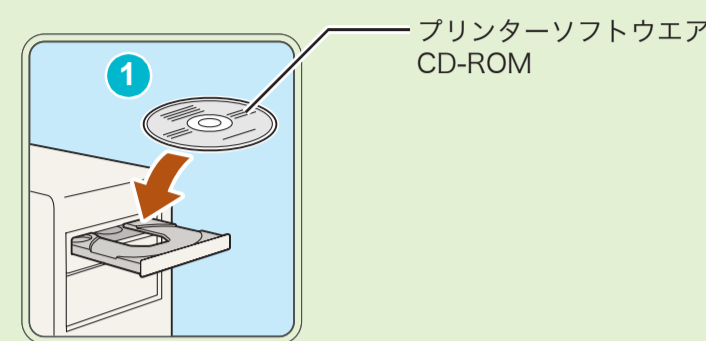
21 ▶ で選択します。

22 IP アドレスと同様に、ゲートウェイアドレスを設定してください。(例:192.168.1.254)

23 設定がすべて終了したので、プリンターの電源を切/入します。



9 プリンタードライバーをインストールする



ドライバーのインストール手順の詳細は、マニュアル (HTML) を参照してください。マニュアル (HTML) を表示するには、[マニュアル/製品情報] タブ→ [マニュアル (HTML 文書)] をクリックしてください。

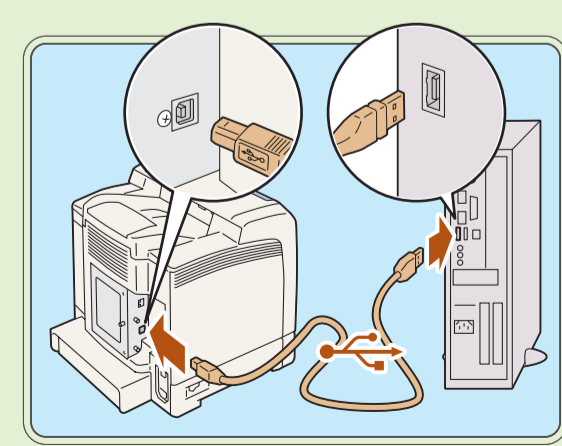
3-a ネットワーク接続の場合

3-b USB 接続の場合

4 表示される画面に従って、インストールしてください。

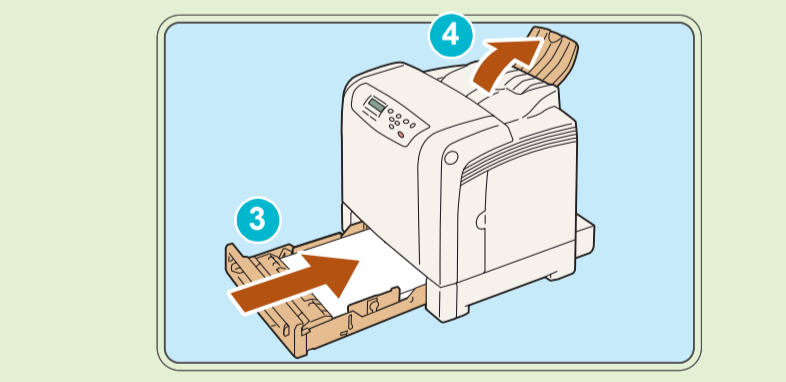
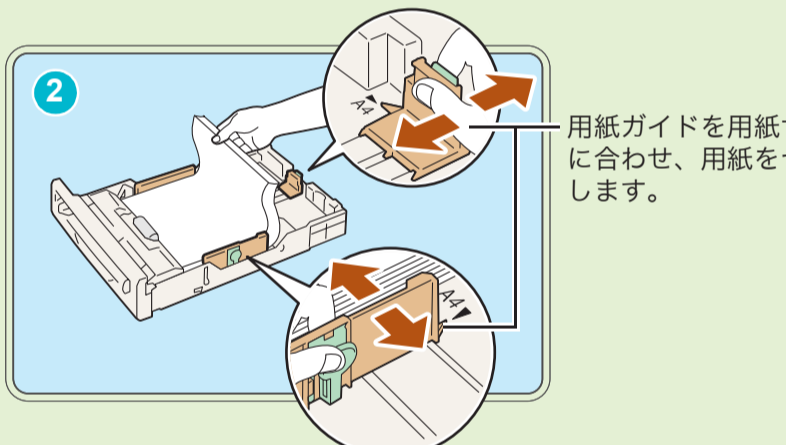
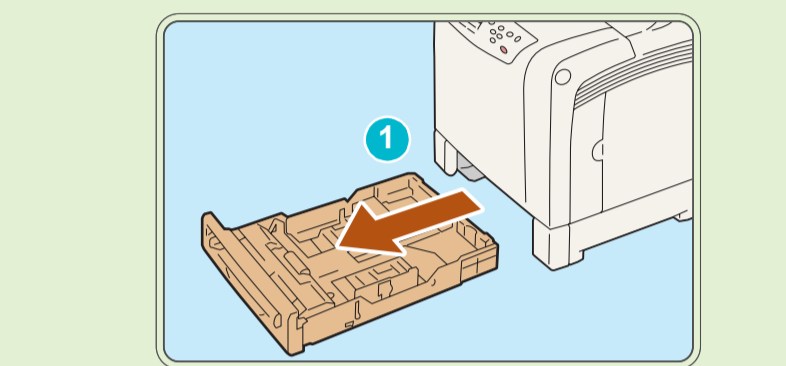
10 USB ケーブルを接続する

注記 プリンターの電源を切ってから、USB ケーブルを接続してください。



11 用紙をセットする

ポイント A4 サイズよりも大きいサイズの用紙をセットする場合は、『ユーザーズマニュアル』の「用紙と消耗品」を参照してください。



トレイを元に戻します。排出された用紙がすべり落ちるのを防ぐため、排出延長トレイを広げます。

終了