

MultiWriter 5500 MultiWriter 5500P

本書では、本機の設置方法について説明します。
設置を開始する前に、『安全にお使いいただくために』を
お読みください。

設置手順書 NEC

プリンターに関する技術的なご質問、ご相談に電話でお答えします。
■【NEC 121 コンタクトセンター】フリーコール
0120-977-121 (無料) 受付時間:9:00~19:00(年中無休)

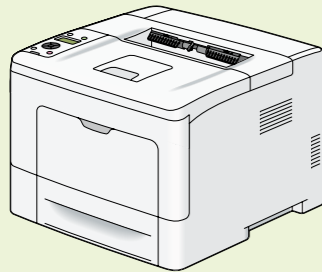
発行者: 日本電気株式会社

2013年3月 604E 67410 / DE5176J9-1
Printed in China



604E 67410

1 同梱品を確認する



- 本書
- 電源コード
- プリンターソフトウェアCD-ROM
- 安全にお使いいただくために(小冊子)
- PostScript Driver Library (PS該当機のみ)
- 使用許諾書(2通、PS該当機のみ)
- 保証書(箱に貼ってあります)
- NECサービス網一覧表
- MultiWriterをご購入のお客様へ

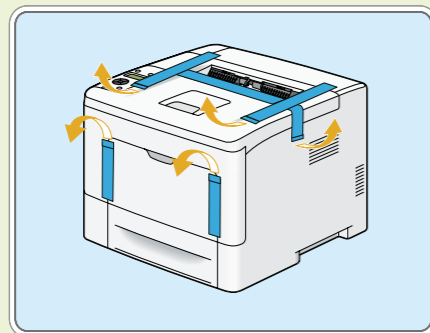
※ ドラムカートリッジ、トナーカートリッジは本体に装着済みです。
ユーザーズマニュアルはプリンターソフトウェアCD-ROM内に
電子版を格納しています。

ポイント

USBケーブル(2 m推奨)またはイーサネットケーブルと用紙*1
を準備してください。

*1本機はインクジェットプリント用紙をサポートしていません。

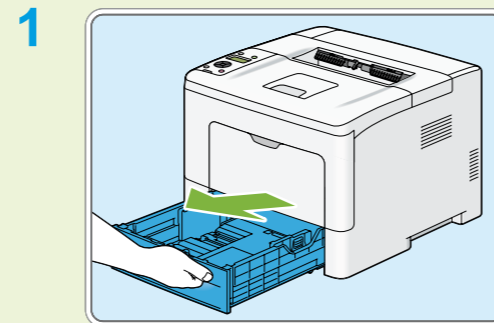
2 梱包テープを外す



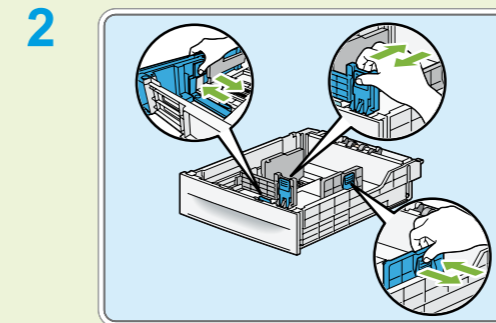
3 オプション品を取り付ける

オプション品に同梱されている設置手順書を参照してください。

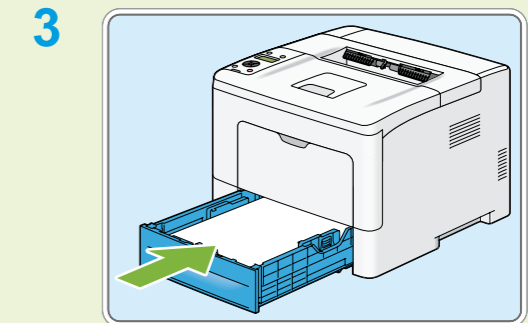
4 用紙をセットする



トレイをプリンターから取り外します。



用紙ガイドをトレイの底面にあるサイズ表示
に合わせて調整し、用紙をセットします。



ガイドがしっかりと調整されたことを確認し、
トレイをプリンターに挿入します。

ポイント

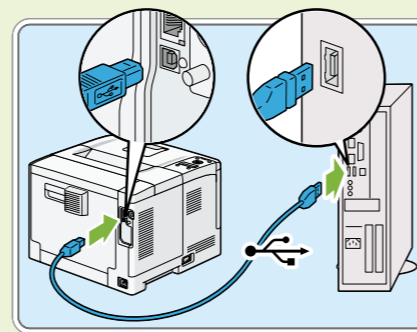
本機のセットアップ時は、A4サイズ以上の用紙をセットしてください。リーガルサイズやユーザー定義
サイズの用紙をセットする場合は、トレイ延長部のレバーをつまみながらスライドさせてください。

5 USBケーブルまたはイーサネットケーブルを接続する

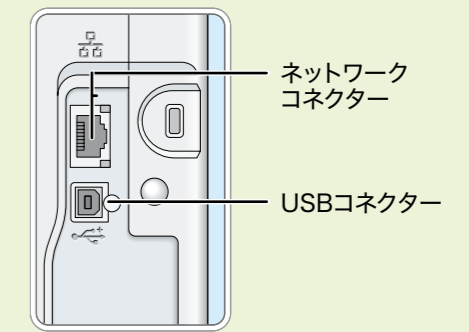
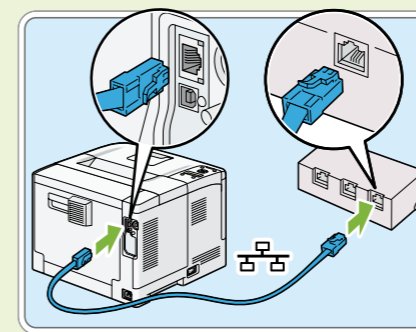
ポイント

本機とコンピューターをUSBケーブルで接続したときに[新しいハードウェアの
検索ウィザード]が表示された場合、何も選択しないでください。

■USB接続の場合



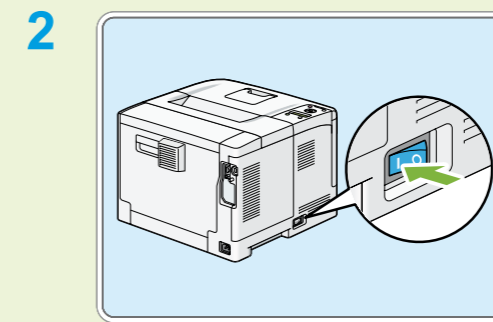
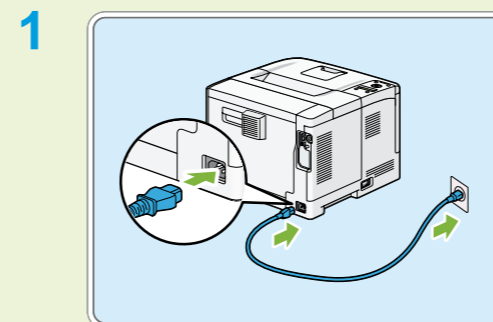
■有線ネットワーク接続の場合



ネットワーク
コネクター

USBコネクター

6 電源を入れる



裏面に続く

■USB接続の場合

→手順9に進みます。

■有線ネットワーク接続の場合

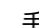
→手順7に進みます。

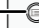
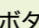
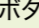
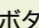
7 IPアドレスの設定を行う

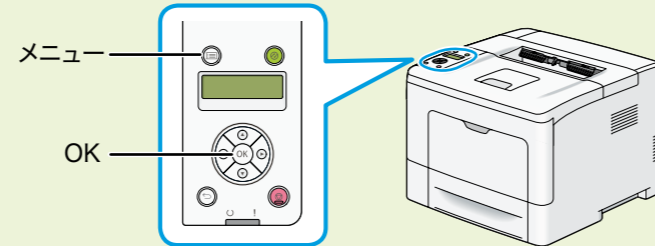
この手順では操作パネルでIPv4アドレスを設定する方法について説明します。
IPv6アドレスの設定方法については、プリンターソフトウェアCD-ROM内の『ユーザーズマニュアル』を参照してください。

補足: IPアドレスについては、システム管理者に問い合わせてください。

ポイント

手順1に戻るには、 (メニュー) ボタンを押してください。

1. 操作パネルで、 (メニュー) ボタンを押します。
2. [初回 カリシヤ メニュー] を選択し、OK ボタンを押します。
3. [ネットワーク/ポート セットアップ] を選択し、OK ボタンを押します。
4. [TCP/IP] を選択し、OK ボタンを押します。
5. [IPv4] を選択し、OK ボタンを押します。
6. [IP アドレス入力] を選択し、OK ボタンを押します。
7. [IP 値] を選択し、OK ボタンを押します。
8. [設定済みの IP アドレス] が表示されたことを確認し、 (戻る) ボタンを2回押します。
9. [IP アドレス] を選択し、OK ボタンを押します。
IPアドレスの1桁めに、カーソルが表示されます。
10. ▲、▼ ボタンを使用してIPアドレスの値を入力します。
11. ▶ ボタンを押して、次の桁を選択します。
12. 手順10～11を繰り返して、IPアドレスをすべて入力し、OKボタンを押します。
13. [設定済みの IP アドレス] が表示されたことを確認し、 (戻る) ボタンを2回押します。
14. [サブネットマスク] を選択し、OKボタンを押します。
サブネットマスクの1桁めに、カーソルが表示されます。
15. ▲、▼ ボタンを使用してサブネットマスクの値を入力します。
16. ▶ ボタンを押して、次の桁を選択します。
17. 手順15～16を繰り返してサブネットマスクを設定し、OKボタンを押します。
18. [設定済みの IP アドレス] が表示されたことを確認し、 (戻る) ボタンを2回押します。
19. [ゲートウェイアドレス] を選択し、OKボタンを押します。
ゲートウェイアドレスの1桁めに、カーソルが表示されます。
20. ▲、▼ ボタンを使用してゲートウェイアドレスの値を入力します。
21. ▶ ボタンを押して、次の桁を選択します。
22. 手順20～21を繰り返してゲートウェイアドレスを設定し、OKボタンを押します。
23. [設定済みの IP アドレス] が表示されたことを確認します。
24. プリンターの電源を入れ直します。



8 その他のネットワーク設定をする

その他のネットワーク設定の情報については、プリンターソフトウェアCD-ROM内のマニュアル(HTML文書)を参照してください。

■Windowsをお使いの場合

プリンターソフトウェアCD-ROM トップ画面>[マニュアル/製品情報]タブ>[マニュアル(HTML文書)]

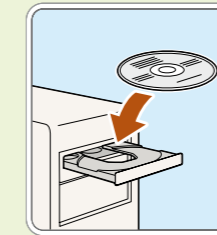
■Mac OS Xをお使いの場合

プリンターソフトウェアCD-ROM内の[Jpn]フォルダ>[Manual]フォルダ>[setupman]フォルダ>cwman.htm

9 プリンタードライバーをインストールする

■Windowsをお使いの場合

プリンターソフトウェアCD-ROMをコンピュータの光学ディスクドライブに挿入し、接続方法によって以下の手順を行ってください。



ポイント

- ・上記の画面が自動的に表示されない場合は、CD-ROM内のルートディレクトリにあるLauncher.exeをダブルクリックしてください。
- ・本機とコンピュータをUSBケーブルで接続したときに[新しいハードウェアの検索ウィザード]が表示された場合、何も選択しないでください。

■有線ネットワーク接続の場合

1. [トップページ]タブの[プリンタードライバーのインストール]をクリックします。
2. [ネットワーク接続セットアップ(標準)]をクリックします。
3. インストーラー画面の指示に従います。

■USB接続の場合

補足:

USBケーブルを外した状態でインストールを開始してください。

1. [トップページ]タブの[プリンタードライバーのインストール]をクリックします。
2. [USB接続セットアップ]をクリックします。
3. インストーラー画面の指示に従います。

補足:

PSドライバーをインストールする場合は、PostScript Driver Library内の『PostScriptユーザーズガイド』を参照してください。

■Mac OS Xをお使いの場合

お使いの機種によって、以下のマニュアルを参照して、プリンタードライバーをインストールしてください。

- MultiWriter 5500の場合:
プリンターソフトウェアCD-ROM内の『Mac OS X用プリンタードライバー操作ガイド』
- MultiWriter 5500Pの場合:
PostScript Driver Library内の『PostScriptユーザーズガイド』

セットアップが完了しました!