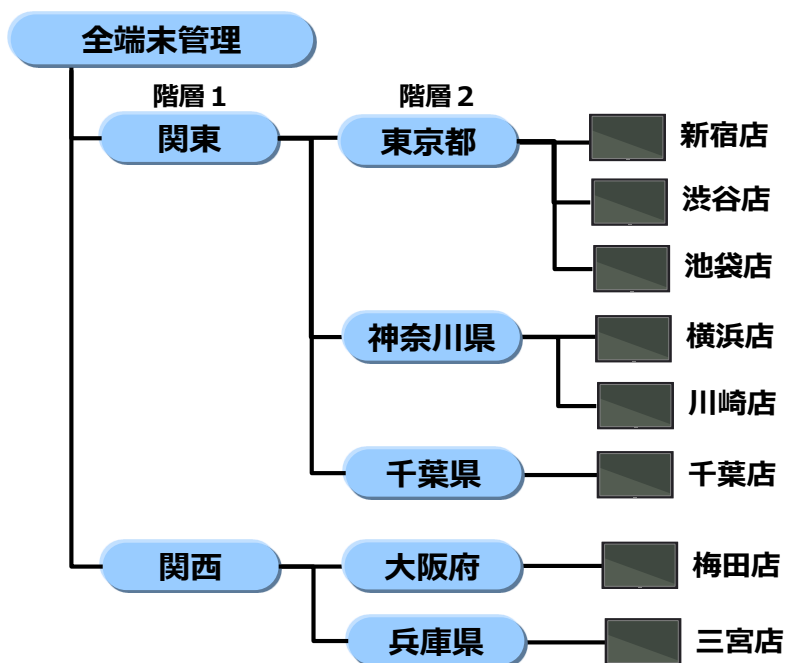


別紙：階層管理機能・タグ管理機能について

新商品では、階層型による専用コントロールの管理に加え、より多くの設置場所に属性（タグ）を付与することで、より柔軟な配信先の選択が可能

階層管理機能

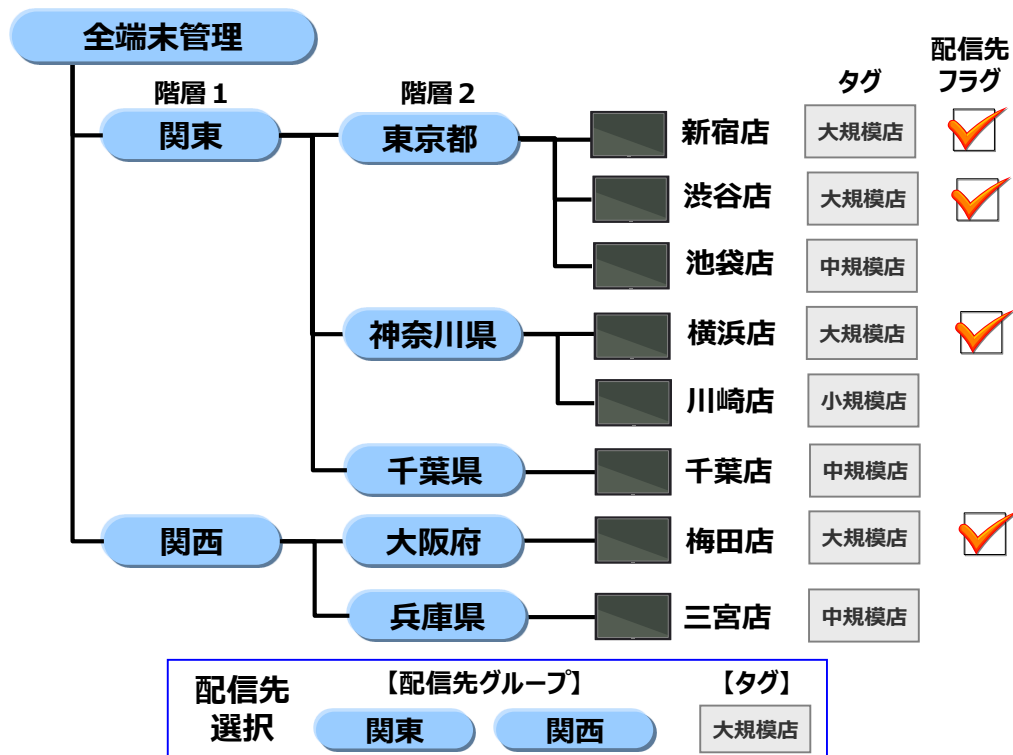
階層構造によりパネルが管理されます。
階層を選択することで、属性に応じた配信が可能です。



最大 5 階層までの階層管理が可能

タグ管理機能

更にタグ機能により、細やかな配信先の選択が可能です。



多店舗展開時の複雑な属性を容易に管理可能