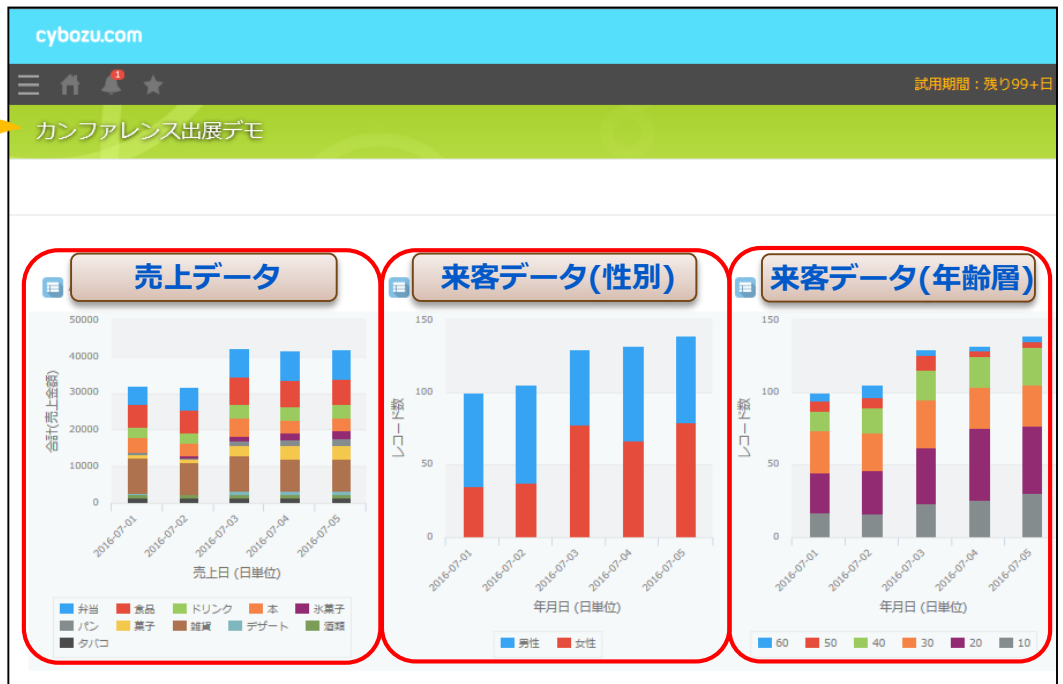


FieldAnalyst導入セット × サイボウズkintone × 販売管理システム 連携

小売業向け 来客層&売上可視化ソリューション

店舗の入口に設置したカメラと画像認識技術を活用してお客様の人数/属性を推定。
来客層情報と売上情報をクラウド上に集約し、可視化・分析・共有することにより、
データに基づく店舗運営の実現や、イベント時の定量的な効果測定を支援します！

kintone



外出先から
いつでもスマホで
確認できる！



経営者・
エリアマネージャ

来客データを取込



お客様の人数/属性や売上内訳の
最新情報・推移を確認できる！

店長

実績集計が
簡単にできる！



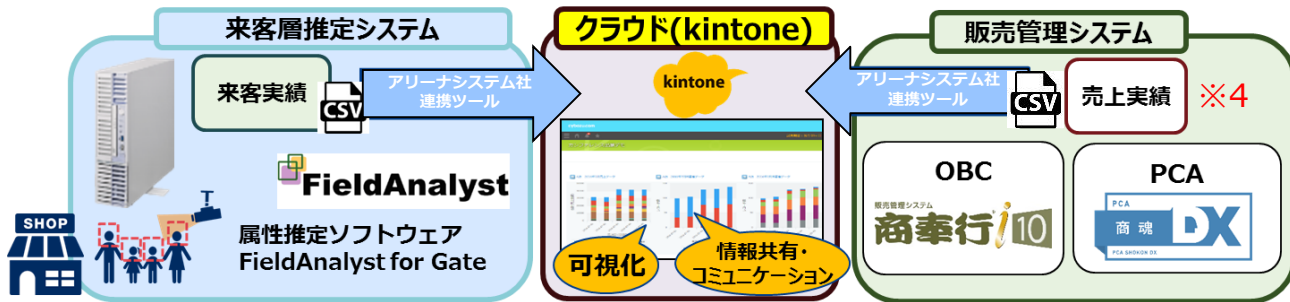
本部・管理部

導入効果

①経営者・エリアマネージャ、本部・管理部にとっての導入効果：
複数店舗の来客・売上状況を一元的に可視化してデータに基づく店舗運営へ

②店長・店員にとっての導入効果：
イベントやキャンペーンの定量的な効果測定を実施することで売上アップへ

システム構成例・参考費用



製品名	標準価格(円)	数量	小計(円)
機器・ライセンス費用			
FieldAnalyst導入セット バリュエモデル(for Gate)	¥609,000	1台	¥609,000
増設用1TB HDD	¥ 52,000	2台	¥ 104,000
映像アプライアンスベースモデルSupportPack※1	¥37,000	1式	¥37,000
PPSupportPack(FieldAnalyst(Gate)SVライセンス) ※1	¥20,000	1式	¥20,000
PPSupportPack(FieldAnalyst(Gate)/カメラライセンス※1	¥30,000	1式	¥30,000
21.5型ワイド液晶ディスプレイ	¥48,000	1台	¥48,000
1G PoE L2スイッチ(8ポート)	¥109,800	1台	¥109,800
IPカメラ ※参考費用	¥100,000	1台	¥100,000
kintoneスタンダードコース(1ユーザー/1年) ※2	¥17,640	5ユーザ	¥88,200
機器・ライセンス費用 合計			¥1,146,000
導入支援・連携設定費用			
FieldAnalyst導入セット 導入支援サービス (基本料金+IPカメラ1台)※3	¥254,600~	1式	¥406,600~
FieldAnalyst+kintone連携設定・テンプレート提供 1年保守込み(※アリーナシステム社から提供)※5	¥740,000~	1式	¥740,000~
導入支援・連携設定費用 合計			¥994,600~
合計			¥2,292,600~

1年間の保守費、1年間のkintone利用料金(最少ユーザー数分)を含めて

希望小売価格(税抜)：230万円～

■注意事項

- ※1. 保守パックは5日間8:30~17:30対応の1年分の保守パックを購入する前提での見積です。
24時間365日対応の保守パックや、複数年分の保守パックを購入する場合には価格が変動します。
- ※2. kintoneはREST-APIを利用できるスタンダードコースが必要です。
- ※3. 配線工事費用は含まれておりませんので別途必要になります。
- ※4. 販売管理システムは導入済みであることを想定し、パッケージ費用・導入費用は含まれておりません。
- ※5. 諸経費(交通費・宿泊費)が別途必要になります。機器の設置場所等に応じて変動いたします。

本ソリューションの内容に関するお問い合わせ先は以下になります。

NEC プラットフォームソリューション事業部
 パートナースISVビジネスセンター
 メール：p-kaosdp.jp.nec.com