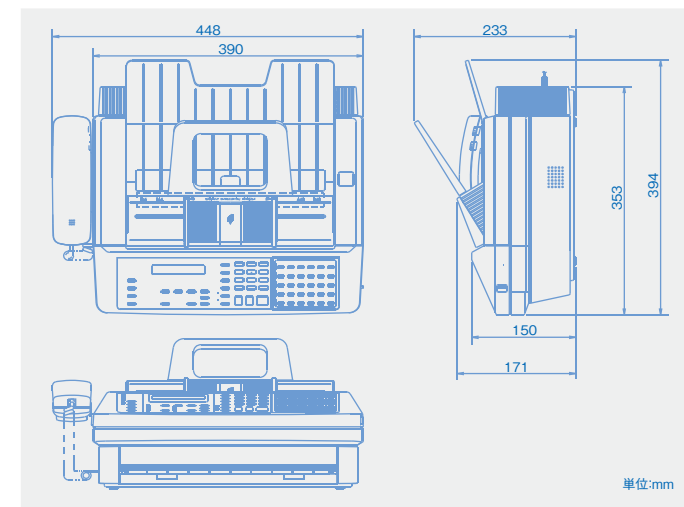


主要規格

装置型式	卓上型・送受信兼用機
送信原稿サイズ	幅:120~280mm 長さ:100~900mm
有効読取サイズ	最大B4(252mm幅)
記録紙サイズ	感熱記録紙:257mm幅/216mm幅×100mロール
走査方式	送信部:CCDイメージセンサによる固体電子平面走査 受信部:サーマルヘッドによる固体走査
走査線密度	主走査:8dots/mm 副走査:15.4/7.7/3.85line/mm
電送時間	2秒台*1(スーパーG3)
符号化方式	MH/MR/MMR/JBIG
モデムスピード	33600、31200、28800、26400、24000、21600、19200、16800、 14400、12000、9600、7200、4800、2400bps(自動切替)
記録方式	感熱記録方式
消費電力	待機時:5.9W・送信時:32W・受信時:37W コピー時:47W・最大時:260W
適用回線	加入電話回線・ファクシミリ通信網・NCC各回線
交信可能機種	スーパーG3機・G3機
外形寸法	390(幅)×353(奥行)×150mm(高さ)(突起部を除く)
質量	本体:約8.1Kg(付属品除く)/本体電話機:約0.2Kg

*1: A4判 700文字程度原稿を標準画質(8×3.85line/mm)でスーパーG3モード(ITU-T V.34 準拠、33.6Kbps)で送信時。上記は画像のみの電送時間で制御時間は含まれておりません。実際の通信時間は原稿の内容、相手機種、回線の状態により異なります。

外形寸法



単位:mm

主な機能

鮮明度	メモリ機能	省力化・便利機能	通信管理記録	システム指向性	相互交信性
<ul style="list-style-type: none"> 超高画質モード(ITU-T準拠) 64階調ハーフトーン クリアスムージング 原稿濃度調整 	<ul style="list-style-type: none"> メモリ容量*1 標準1.2MB~最大5.2MB* 代行受信*1(A4標準原稿) 約95枚 メモリバックアップ*2 標準約100時間/24時間以上通電時 一括送信機能 順次回線最大220カ所 デュアルアクセス EOM(自動誤り再送) メモリ送信 親展通信 マルチソートコピー 	<ul style="list-style-type: none"> 送信予約 時刻指定送信 済スタンプ 送信案内証発行 ADF(原稿自動給紙)30枚 ファクスワープ機能 プレフィクス DM防止 トーン(PB)送出 リダイヤル(2~15回) 保留メモディ 	<ul style="list-style-type: none"> 部門別管理 通信管理レポート/通信日報 発信元名表示(漢字出力) ID表示 	<ul style="list-style-type: none"> 中継同報/中継指示送信 ポーリング(シングル/マルチ) Fコード通信対応 ハンドセット ダイヤルイン機能(3番号対応) ナンバーディスプレイ対応 モデムダイヤルイン対応 留守番電話接続機能 ノンコール着信 ベル回数切替(1~10回) 	<ul style="list-style-type: none"> ITU-T G3規格準拠
操作性					
<ul style="list-style-type: none"> ワンタッチダイヤル:24カ所 短縮ダイヤル:17カ所 プログラムワンタッチダイヤル:5個 グループダイヤル:32グループ 電子電話帳 メモリ送信キー 					
<p>*1: 標準1.2MBでA4判700字程度原稿を標準モードで約95枚蓄積、3.2MB(2MB増設時)で約255枚、5.2MB(4MB増設時)で約415枚の蓄積が可能です。 *2: 標準1.2MBで約100時間、3.2MB(2MB増設時)で約50時間、5.2MB(4MB増設時)で約30時間になります。</p>					

(ダイヤルイン機能のご利用にあたって)
●NTTの各種ダイヤルイン(有料)等が受けられる地域(局番)のみ有効です。NTT営業窓口へお問い合わせください。●ISDN回線の場合、TA及びルータの機能がダイヤルインに対応している必要があります。●ダイヤルインのサービスを受けた場合、電話番号が変わることがあります。●電話回線は1本ですので、FAXと電話の同時使用はできません。●停電のときは、発信はできますが通常の着信ができなくなります。●キャッチホン/F線の無鳴動受信(1300Hz着信)のサービス等は受けられません。

本体希望小売価格

414,750円(税抜 395,000円)

搬入設置料: 31,500円(税抜 30,000) <ただし、電話関連の付帯工事は除く>

本体には同梱品として感熱記録紙(257mm幅×15m・1インチ)1ロールを付属しています。

主な消耗品

品名	数量	希望小売価格(税抜)
感熱記録紙(257mm幅×100m・1インチ)	6ロール	15,750円(15,000円)
感熱記録紙(216mm幅×100m・1インチ)	6ロール	12,600円(12,000円)
済スタンプ(青)	2個	1,050円(1,000円)
キャリアシート(B4)	1セット(5枚)	2,100円(2,000円)
キャリアシート(A4)	1セット(5枚)	1,312円(1,250円)

●電話回線の条件によりお使いになれないことがあります。●商品の外観・仕様などは改良のため予告なく変更することがあります。●本製品(ソフトウェア含む)は日本国内仕様であり外国の規格などには準拠していません。本製品は日本国内外で使用された場合、当社は一切責任を負いかねます。また、当社は本製品に関し海外での保守サービス及び技術サポート等は行っていません。●本製品の補修用性能部品の最低保有期間は製造打切後5年です。従って、本期間以後は修理をお引き受けできない場合があります。●本カタログに記載されている会社名、商品名は各社の商標または登録商標です。●商品の色は印刷のため実際と若干異なることがあります。●商品写真は同比率ではありません。●ご購入の際は、商品価格・消費税以外に搬入・取付調整・搬出等の諸費用が発生することがあります。詳しくは、取扱い販売店にお問い合わせください。

[ご注意]
●国内外で流通する紙幣・貨幣・政府発行の有価証券・国債証券・地方債証券、未使用の郵便切手・郵便ハガキ・証紙などをコピーすることは法律で禁止されています。●著作権の目的となっている著作物(書籍、音楽、絵画、版画、地図、図面、映画、写真等)は個人的または家庭内その他これに準ずる限られた範囲内で使用する場合を除き、コピーすることは禁じられています。

このカタログの内容は2009年1月現在のものです。改良のため内容を予告なく変更することがあります。

安全上のご注意 **注意** ●正しく安全にお使いいただくため、ご使用前には必ず「取扱説明書」(安全上のご注意)をよくお読みください。●水、湿気、湯気、ほこり、油煙等の多い場所に設置しないでください。火災、感電などの原因となることがあります。

お問い合わせは
ビジネスコミュニケーションインフォメーションセンター ☎0537-22-8964

受付時間 午前9時~12時 午後1時~5時(土・日曜日、祝日、年末年始、当社の休日はお休みさせていただきます。)

●本カタログの情報はインターネットでもご覧いただけます。

<http://www.nec.co.jp/pcom/>

お問い合わせ、ご用命は下記の販売店へ

日本電気株式会社 〒108-8001 東京都港区芝5丁目7番1号(NEC本社ビル)
NECアクセステクニカ株式会社 〒436-8501 静岡県掛川市下俣800番地



Cat.No.AFX070 090105001DP

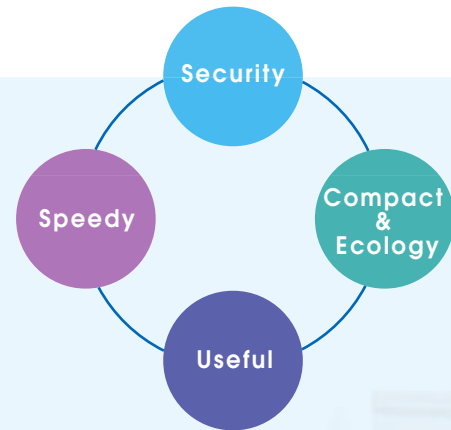
ビジネスファクシミリ

NEFAXシリーズ

NEFAX 540SG

Empowered by Innovation

NEC



環境配慮と充実のセキュリティ機能。
オフィスのベストパートナー



SUPER GB

FASEC 1



セキュリティ対応や環境への配慮など、時代の要求に応える コンパクトな感熱記録ファクシミリ

セキュリティ機能を強化し、FAXの誤送信や受信文書の紛失等による情報の漏えい対策に貢献。
感熱記録だからコンパクトサイズで、低ランニングコスト。メンテナンスも簡単。
オフィスワークをしっかりとサポート、エコロジーも考えたファクシミリです。

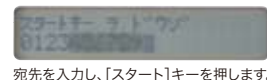


セキュリティ機能で情報漏えい対策を実現

■宛先2度押し機能

ファクス送信時、宛先(テンキー、短縮ダイヤル、ワンタッチダイヤル)を入力し[スタート]キーを押すと、確認のため、再度宛先入力を促します。2度目の入力番号が一致すると送信を開始し、不一致の場合にはエラーになり誤送信を防ぎます。

1回目 宛先入力



宛先を入力し、[スタート]キーを押します。

入力番号が一致すると...

2回目 再度入力



2度目の入力を促します。

間違った番号を入力すると...

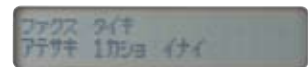


○送信できます

×送信できません

■同報・グループ送信禁止設定

同報機能の利用を禁止したり、プロテクトコードによりグループ送信機能の利用を制限することで、操作ミスなどで発生する誤送信を低減します。また同報送信の際には、指定した宛先を画面上で確認できます。



同報禁止設定時の画面

■セキュリティ受信

指定された時間内に受信した原稿はすぐにプリントアウトせず、メモリに蓄積。後からプロテクトコードの入力によってプリントを開始する機能です。共用ビルや夜間など社外スタッフの出入りがあるオフィスでも受信文書の秘密保持が可能です。



■プロテクト機能

管理者パスワードやプロテクトコードの利用により、各種設定/登録リスト出力、ファクス機能の使用を制限することで、情報漏えい対策に貢献します。プロテクト設定された機能を選択すると、管理者パスワードや、プロテクトコードの入力が要求されます。

FASEC(ファセック)に準拠



FASEC(ファセック)とは、情報通信ネットワーク産業協会が制定した、FAXセキュリティガイドラインの呼称です。FASECのロゴマークは、FASECに準拠したファクシミリ・複合機に使用されます。

環境に配慮したコンパクト設計

■省スペース設計

横幅390mmのコンパクトボディ。さらに奥行きも記録紙Uターン方式により、受信トレイを本体に収めた省スペース設計です。コンパクトサイズなのでデスクサイドにも設置でき、オフィススペースにゆとりが生まれます。



■グリーン購入法に対応

国が定めるグリーン購入法の判断基準に適合しています。グリーン購入の詳細は <http://www.gpn.jp/> をご覧ください。

■RoHS指令に準拠

EU加盟国で2006年7月に施行された、新しい環境基準「RoHS指令」。540SGは電気・電子機器の特定有害物質(鉛、水銀、カドミウム、六価クロム、ポリ臭化ビフェニール、ポリ臭化ジフェニルエーテル)の使用規制にも適合しています。

■国際エネルギースターに適合



地球環境問題への対応としてエネルギー効率の高いオフィス用機器の開発、導入を目的としている国際的な省エネルギー制度「国際エネルギースタープログラム」の基準に適合した省エネルギー設計です。

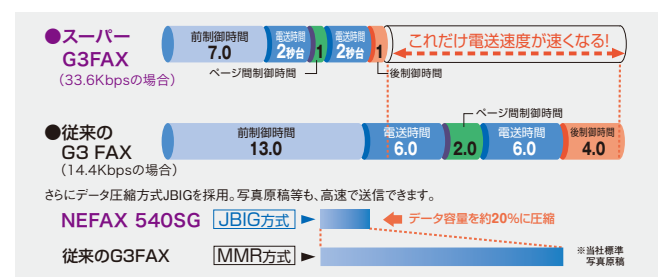
スピードと経済性を向上させる2秒台電送

ITU-T国際標準規格V.34準拠。さらにデータ圧縮方式JBIGを採用。

■スーパーG3電送

ITU-T国際標準規格V.34準拠の33.6Kbpsファクスモデムを搭載。最高速2秒台*での電送を実現しました。(28.8Kbpsの場合は3秒電送)さらにデータ圧縮方式JBIGの採用で、写真原稿等のデータ容量を20%程度に圧縮。通信時間を大幅に短縮し、大量の原稿送信や遠距離通信の通信コスト削減に威力を発揮します。

*A4判700字程度の原稿を標準的画質(8×3.85line/mm)でスーパーG3モード(ITU-T V.34準拠、33.6Kbps)で送信したときの速さ



便利な機能がオフィスワークをしっかりとサポート

■デュアルアクセス

FAX受信中やメモリ送信中にも次の原稿の読み取り、送信予約などが可能です。進行中の動作の終了を待つ必要がないため、オフィスワークの効率化がはかれます。 *組み合わせによる制限があります

■メモリ代行受信

記録紙がなくなった場合も、自動的に受信しメモリに蓄積*。記録紙を補充した時点で、その内容をプリントアウトします。 *最大100通信、A4標準原稿を標準モードで約95枚蓄積

■220ヵ所順次同報機能

原稿を一度セットするだけで、最大220ヵ所*に順次自動送信することができます。日常的に同じ原稿を複数の宛先に送信する業務があるなら、グループダイヤルやプログラムワンタッチの利用で、さらに効率がアップします。

*ワンタッチダイヤル24件+短縮ダイヤル176件+フルダイヤル20件

■Fコード通信対応

Fコードに対応。サブアドレスとパスワードを設定して、暗証番号を知る相手のみが原稿をプリントできる親展通信や、相手先に蓄積されている原稿を取り出せる掲示板機能などが利用できます。Fコード通信対応の他メーカーの機種との間でも使用できるので、従来にくらべて安全に文書のやりとりが行えます。

■プレフィクス機能

海外への送信時など、相手先番号の先頭に必要な特定番号を、あらかじめプレフィクスキーに登録しておくことで、送信が簡単に行えます。



■ナンバー・ディスプレイ対応*

NTTのナンバー・ディスプレイ*を利用すると、相手先の番号がNEFAX 540SGのディスプレイに表示されます。頻繁に通信する相手先の名前と番号をあらかじめ登録しておけば、番号のかわりに名前が表示されます。また、ナンバー・ディスプレイ対応の増設電話機を接続すれば、本体と増設電話機の両方でこのサービスを利用することができます。

*ISDN回線をご利用の場合、NTT(東日本・西日本)の各種サービスの契約を必要とする機能についてはTA及びルータがこれらのサービスに対応している必要があります。



*ナンバーディスプレイご利用の際には、別途NTT(東日本・西日本)との契約及び本機においてナンバー・ディスプレイ機能の設定が必要です。FAXの待機状態によっては、ナンバー・ディスプレイ対応電話機に相手先番号が表示されない場合があります。

■ファクスワーブ機能

指定時間内に受信したファクス文書をあらかじめ設定した宛先に転送できます。また、ナンバー・ディスプレイ*を利用すると、あらかじめ登録した特定の相手先からのファクスだけを転送することも可能です。外出中に受信した原稿を出先や自宅に転送できるのでビジネスチャンス逃しません。

*ISDN回線をご利用の場合、NTT(東日本・西日本)の各種サービスの契約を必要とする機能についてはTA及びルータがこれらのサービスに対応している必要があります。



■通信管理レポート/日報プリント

「通信管理レポート」は1通信ごとや一定の通信回数ごとの出力のほか、「日報」として毎日プリントアウトすることが可能。また、休業日や出力を忘れた日でも「日報プリント」指示により、後からまとめて出力でき通信管理が簡単に行えます。

本体サイズ(横幅): 390mm

本体サイズ(奥行): 353mm