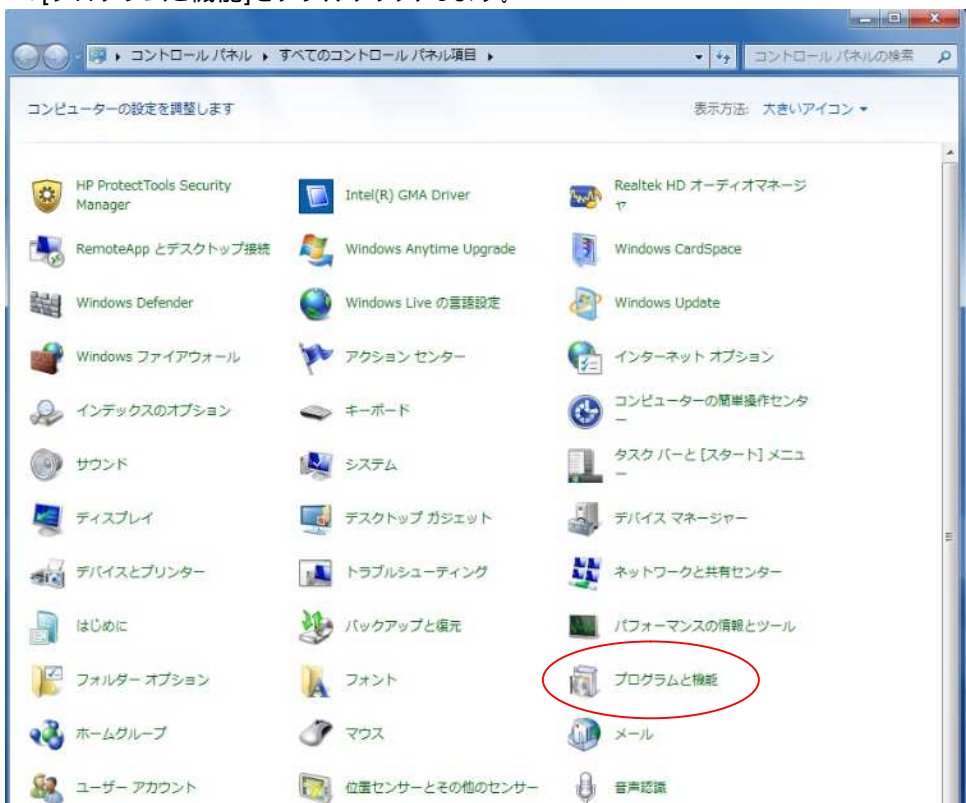


## [ 1 ] Windows7 に LPR ポートモニターをインストールする方法

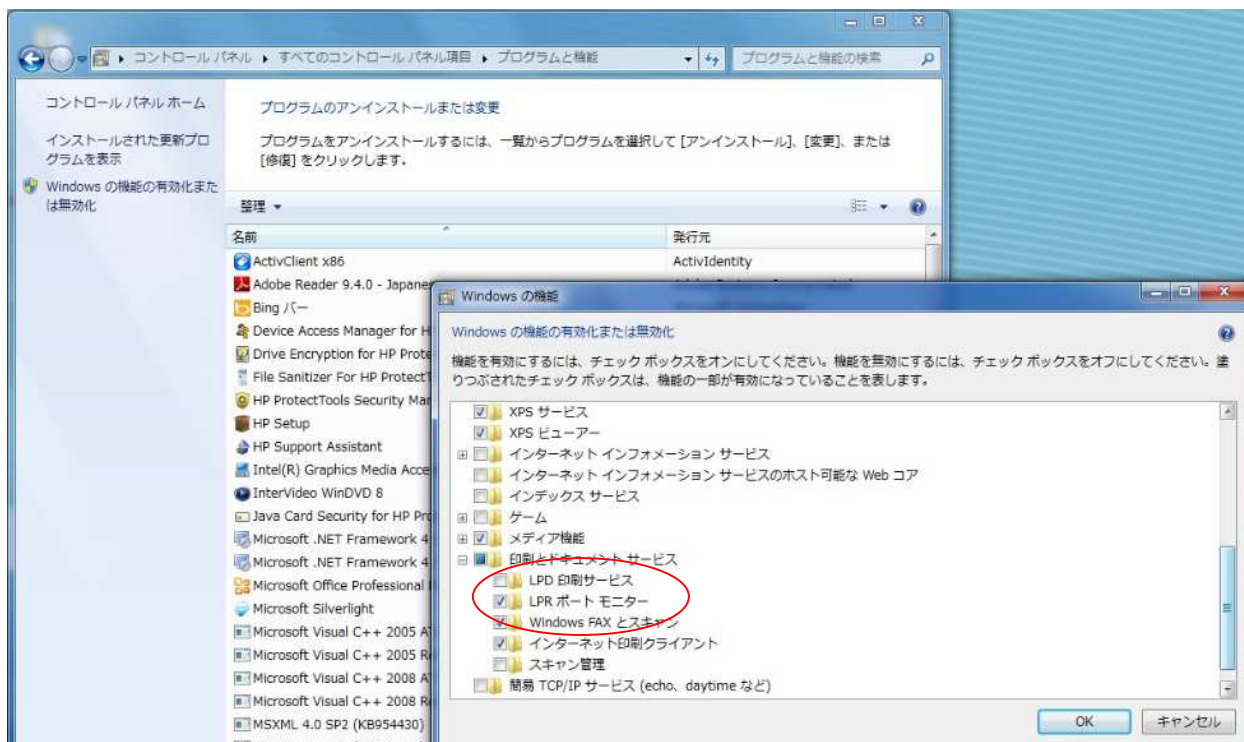
1. [スタート]から[コントロールパネル]をクリックして、コントロールパネルを開きます。
2. [プログラムと機能]をダブルクリックします。



3. [Windows の機能の有効化または無効化]をダブルクリックします。



4. [印刷とドキュメントサービス]の下にある[LPR ポートモニター]をチェックして OK を押します。

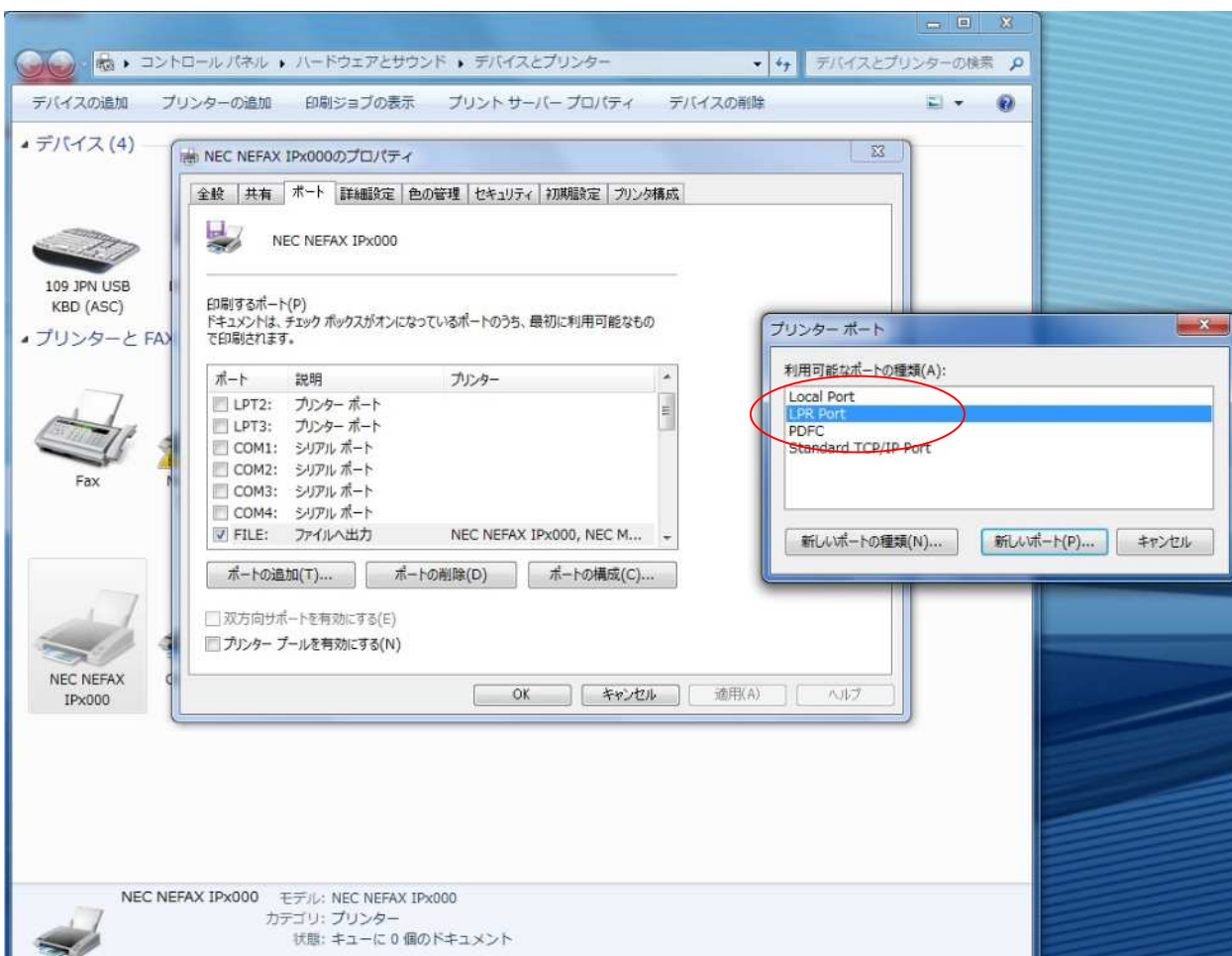


5. [LPR Port]が有効になっていますので、Window をとじます。

## [ 2 ] 印刷ポートを LPR ポートモニタにする方法

下記の手順で印刷ポートを変更します。

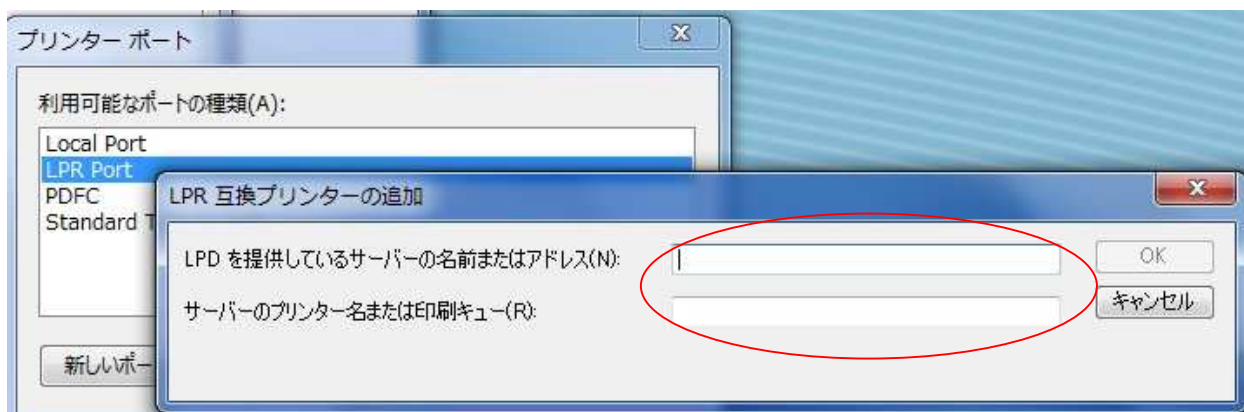
1. [コントロールパネル] [デバイスとプリンター] [NEFAX IPx000(NEFAX IP シリーズプリンター)]を選択します。
2. [NEFAX IPx000(NEFAX IP シリーズプリンター)]を選択した状態で右クリックをします。  
表示されるリストの中から[プリンターのプロパティ]を選択します。
3. [NEFAX IPx000(NEFAX IP シリーズプリンタ)]のプロパティが表示されますので、[ポート]タブを選択し、  
[ポートの追加]をクリックします。
4. [LPR Port]が正しくインストールできると、[LPR Port]が表示されます。これを選択し[新しいポート]をクリックします。



5. LPR 互換プリンターの追加の画面に下記の入力を行います。

- ・[LPD を提供しているサーバーの名前またはアドレス]に装置の IP アドレスを入力します。
- ・[サーバーのプリンター名または印刷キュー]に LPR と入力します。

以上を設定し、[OK]を押して初期画面に戻ります。



6. 以上で作業は終了です。