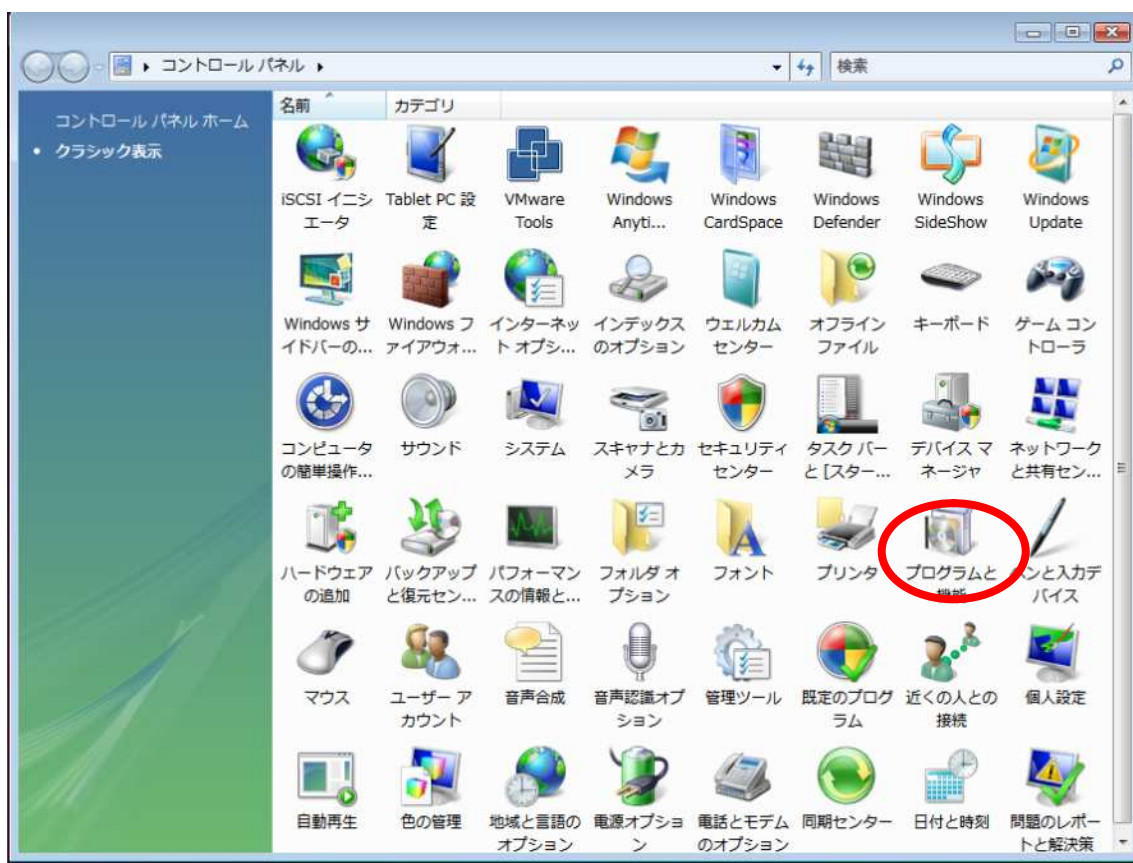


Vista で LPR ポートモニタをインストールする手順

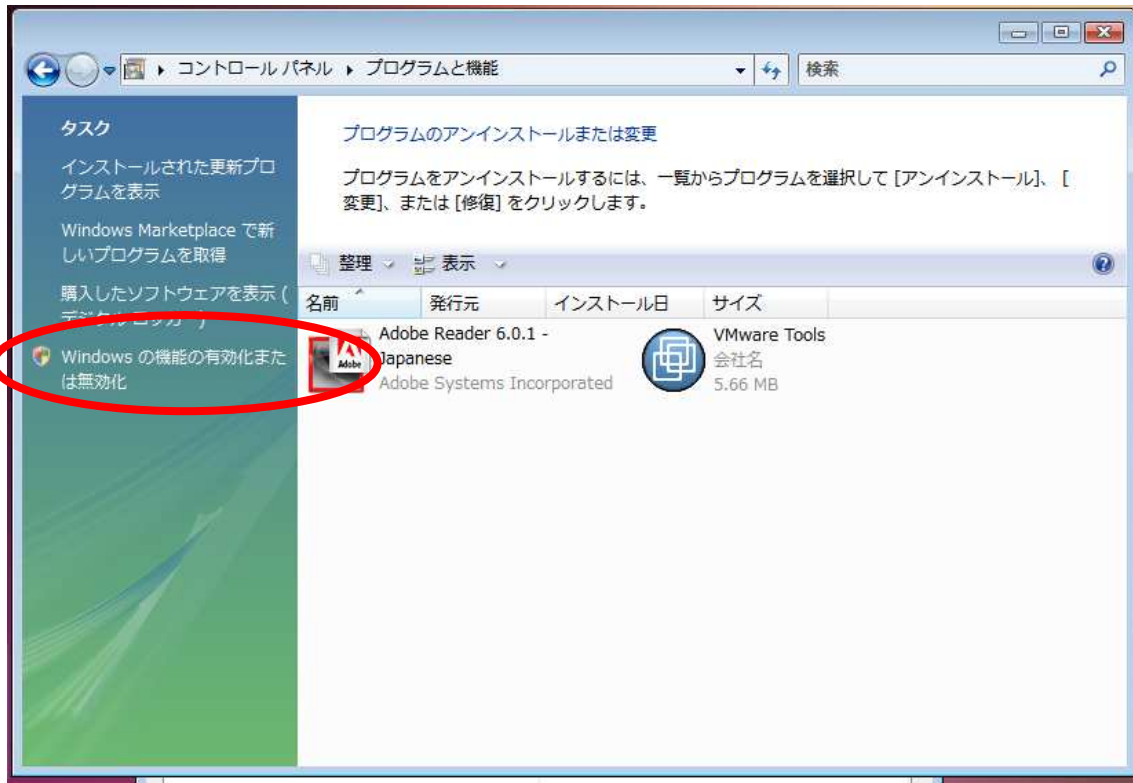
1. [スタート] から [コントロールパネル] をクリックして、コントロールパネルを開きます。



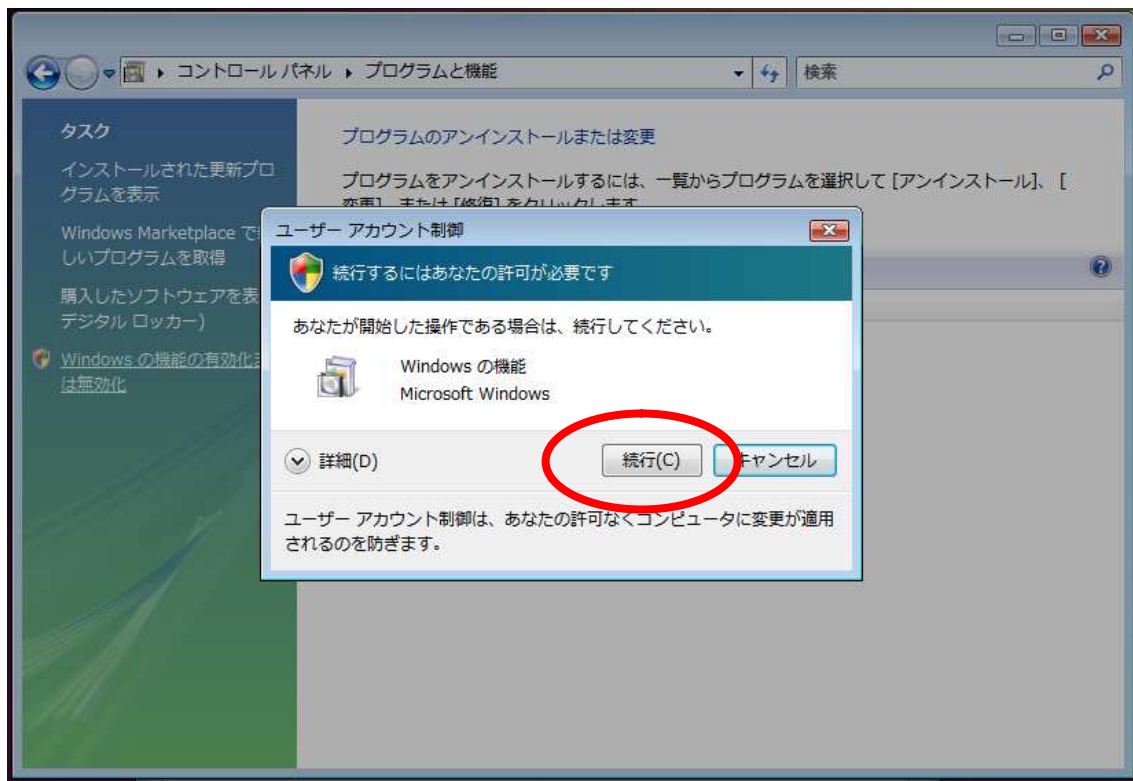
2. [プログラムと機能] をダブルクリックします。



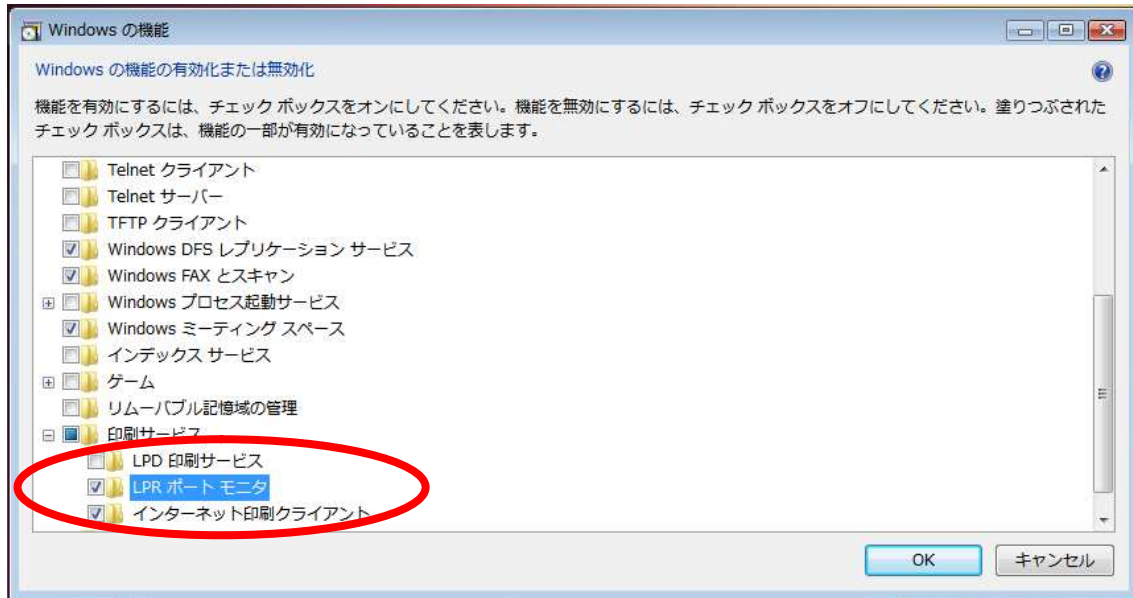
3. [Windows の機能の有効化または無効化] をクリックします。



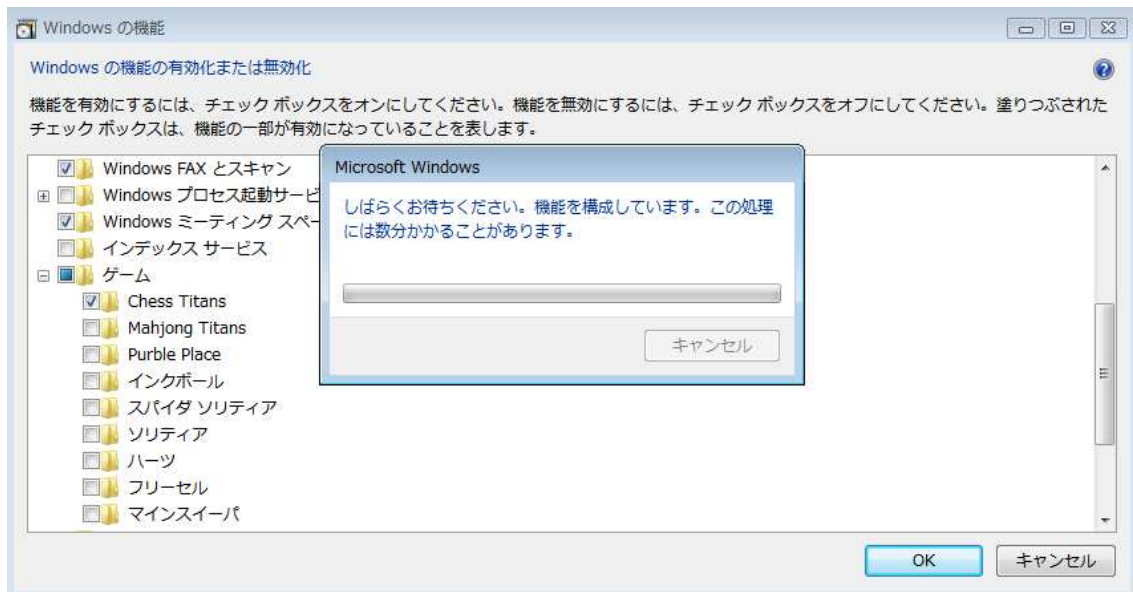
4. [ユーザーアカウント制御] ダイアログで [続行] をクリックします。



5. [Windows の機能] ウィンドウのツリーの下の方の [LPR ポートモニタ] をチェックして [OK] をクリックします。



6. 「しばらくお待ちください」のダイアログが表示され、インストールが始まります。(再起動を促される場合があります)
お客様環境によってはプログレスバーが進まない状態で 20 分程度かかる場合がありますが、完了するまでお待ちください。



7. [Windows の機能] ウィンドウが閉じたら完了です。
8. 正しく機能が有効になっていると、プリンタポートに次のように「LPRPort」が追加されます。

