

## Windows の修正プログラムについて

タッチパネル搭載 PC で Windows 8/8.1 をご利用の場合、らくらくスキャナの動作停止のような異常が発生することがあります。

本現象を回避するために、次の Microsoft の Web サイトから、Windows の修正プログラムをダウンロードし、インストールをお願いします。

タッチパネル未搭載 PC をご利用のお客様は本プログラムのインストールは不要となります

<http://support.microsoft.com/kb/896559/ja>

(2013.10 現在)


[FIX] Windows Common Controls の Mscomctl.ocx または Comctl32.ocx により  
アプリケーションまたは Visual Basic 6 IDE が突然終了する場合がある、  
または "Divide By Zero" エラー メッセージが表示される場合がある

インストール方法は、上記 Web サイトをご参照ください。

## らくらくスキャナ 初回起動時の設定

Windows 8/8.1 用のらくらくスキャナをご利用の場合、以下の設定・選択を行ってください。

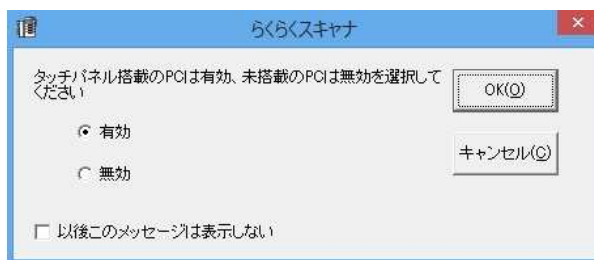
### 1) ImageReceiver の終了

らくらくスキャナをインストール後、初めてご利用いただく場合、ImageReceiver を終了して設定してください。タスクバーに ImageReceiver のアイコン  が表示されている場合は、アイコン上で右クリックして表示されるメニューから終了を選択して ImageReceiver を終了させてください。

### 2) タッチパネルの[有効][無効]の選択

らくらくスキャナを起動します

らくらくスキャナの起動時に次のダイアログが表示されます。



お使いの PC がタッチパネル搭載機の場合、[有効]を選択してください。

タッチパネル搭載機ではない場合は、[無効]を選択してください。

タッチパネル搭載の PC でタッチパネル機能を無効にしている場合は[無効]を選択してください

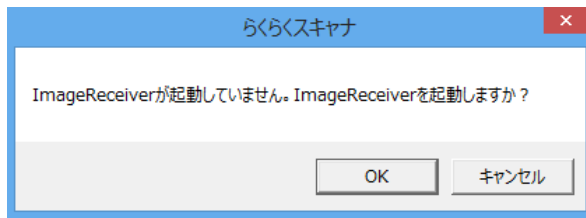
### [有効]を選択した場合のらくらくスキャナ起動画面



### [無効]を選択した場合のらくらくスキャナ起動画面



次のダイアログが表示されたら、[OK]をクリックします。  
以上で設定は完了となります。



上記ダイアログは、ImageReceiver が起動していると表示されません。  
表示されない場合は、「1)ImageReceiver の終了」の手順から設定をやり直してください。

## らくらくスキャナ タッチパネル設定変更でのご注意

らくらくスキャナのタッチパネル[有効][無効]の設定を変更する場合、ImageReceiver を終了させてから、以下のダイアログで設定変更をしてください。  
設定変更の際に ImageReceiver を終了させていないと設定が反映されません。

[以降このメッセージは表示しない]にチェックを入れた後、[有効]と[無効]を変更する場合は、スタート画面に表示されているタイル[タッチパネル選択画面]をクリックすることで、以下のダイアログを表示することができます。

