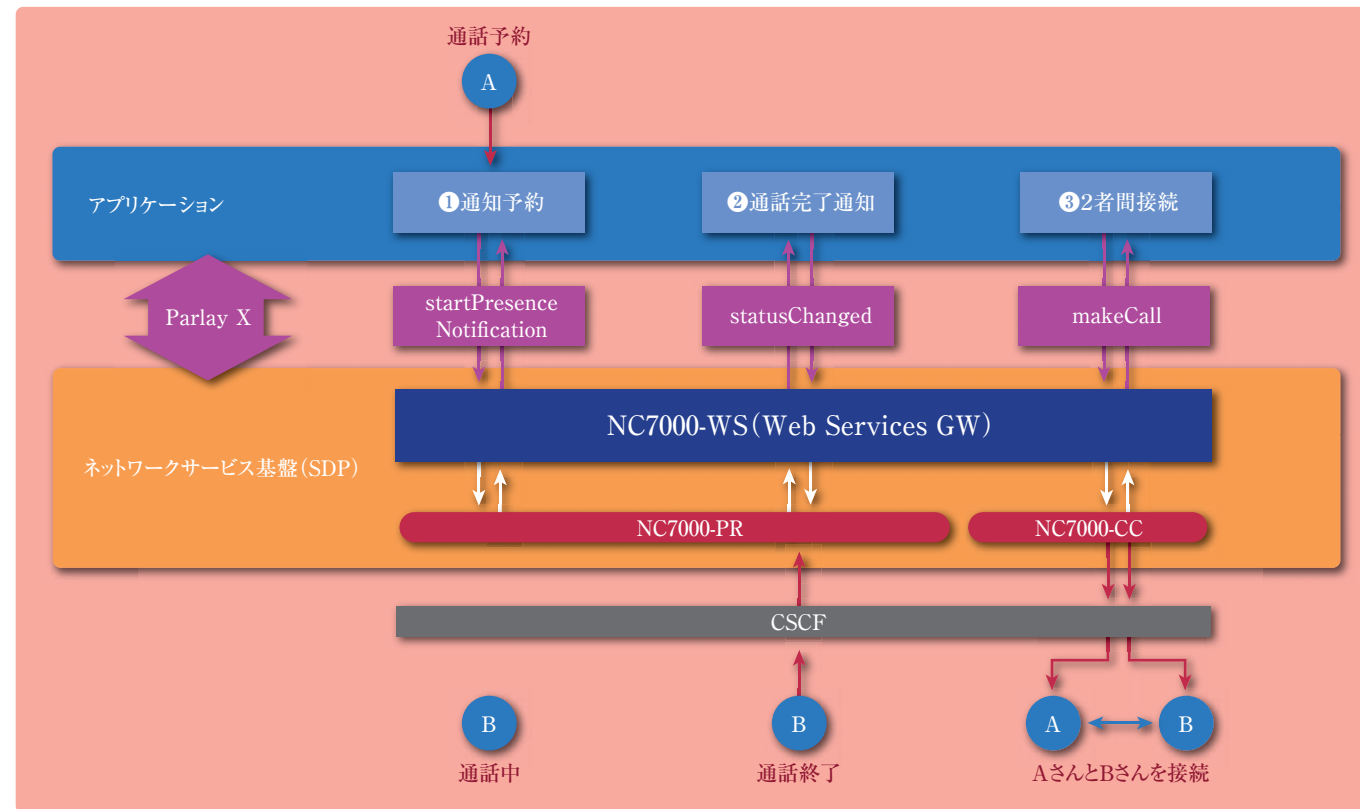


利用例

《通話予約サービス》

電話をかけた先が通話中の場合、通話終了後にアプリケーション側から自動的に呼び出すサービス。

- ① Bさんが通話中の場合、AさんはBさんに対し『通話予約』をします。
- ② Bさんの通話が完了したことをアプリケーションに通知します。
- ③ アプリケーションからAさんとBさんを自動的に2者間通話接続します。



諸元

NC7000-WS		
OS		Red Hat® Enterprise Linux® AS v.4
HW	CPU	Xeon(2GHz, DualCore)× 2 以上
	Memory	4GByte 以上
	HDD	72GByte × 2 以上

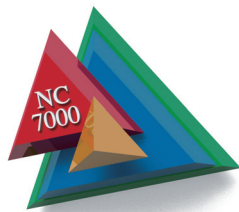
NGN Software Platform - NC7000 Series -

NC7000-WS

テレコムWebサービスを実現するWeb Services GW。
 通信事業者が様々なネットワークサービスを
 Webサービスとして公開できるNGN対応ネットワークソフトウェア製品。

問い合わせ先 & 製品紹介URL
<http://www.nec.co.jp/netsoft/nc7000-ws>
contact@nc7000.jp.nec.com

●このカタログの内容は2007年6月現在のものです。●このカタログに記載されている製品の色は、印刷の都合上、実際と多少異なることがあります。
 ●本カタログに掲載されている内容は、改良のため予告なくデザイン・仕様を変更することがあります。●本カタログに記載されている社名、商品名は各社の商標または登録商標です。



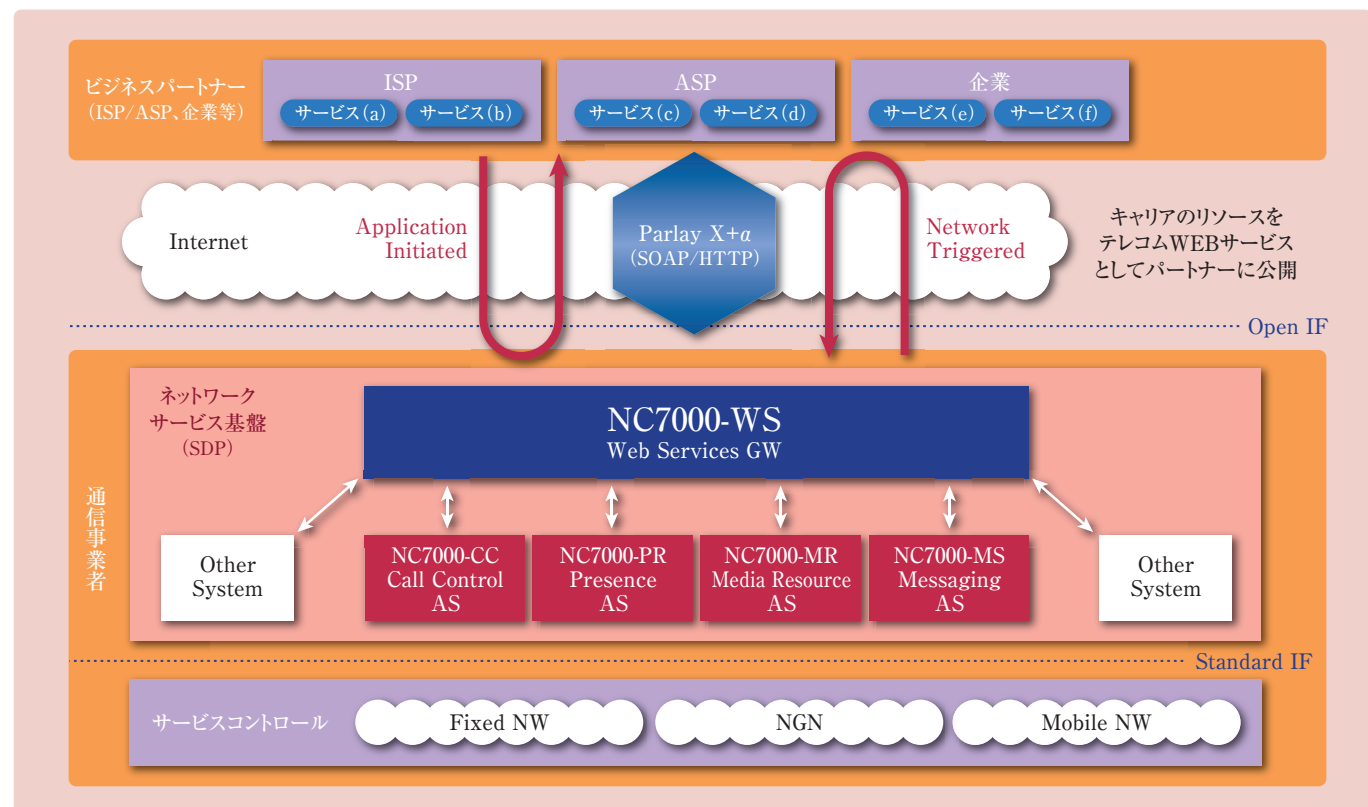
NC7000-WS (ウェブサービスゲートウェイ/Web Services GW)

通信事業者における各種ネットワークサービスをテレコムWebサービスとして提供します。

概要

次世代ネットワーク(NGN)構築の動きが本格化する中、通信事業者やサービス提供者にとって、従来にはないサービスをいかに効率的かつ迅速に提供できるかが重要な課題となっております。「NC7000-WS」は、こうした通信事業者やサービス提供者のビジネス機会を拡大させる製品です。

「NC7000-WS」は、通信事業者が提供するコールコントロールや位置情報、プレゼンスなどの各種ネットワークサービスを、SOAP/XML言語を用いたテレコムWebサービスAPIとして公開することのできるゲートウェイ製品です。ビジネスパートナーにテレコムWebサービスを公開する際に必要となるアクセス認証/SLA制御等のポリシーベースの管理機能を具備し、通信事業者のリソースを安全に公開することが可能です。



※ NC7000シリーズ: 次世代ネットワーク(NGN)において通信事業者やISP/ASPが様々なアプリケーションサービスを提供することや、ビジネスパートナーとアプリケーションビジネスで連携することをサポートするネットワークサービス基盤ソフトウェア製品群。

ビジネスパートナーによる新サービス拡大

NC7000-WSにより、通信事業者はISP/ASP事業者や企業等のビジネスパートナーに対して、WebサービスAPIをポリシーベースの管理機能により安全に公開することが可能となります。これにより、BtoBtoB、BtoBtoCのビジネスモデルを推進し、通信事業者のサービスプラットフォームビジネスを拡大することが可能となります。また、ビジネスパートナーはSOA(サービス指向アーキテクチャ)に基づき、様々なサービスを柔軟に組み合わせ、新たな付加価値サービスをエンドユーザに提供することができます。

特長

【テレコムWebサービスの業界標準である「Parlay X」をサポート】

通信事業者が様々なリソース(呼接続制御、メッセージ配信機能、プレゼンス、位置情報など)をビジネスパートナー向けに公開するWebサービスAPIに、業界標準の「Parlay X」を採用しています。これにより、キャリアサービスのシステム構成や専門の通信技術・ノウハウのないビジネスパートナーも、グローバル標準に基づいた様々なアプリケーションを容易に開発することが可能です。また、「Parlay X」標準のみならず、NECならではのより機能的な拡張Webサービスも提供します。

【高度な機能拡張性】

既存システムとの連携によるものも含め、新たなサービスを追加する際に、運用上必要となる各種機能(輻輳制御、統計情報収集、課金用情報収集、アラーム管理等)を共通フレームワークとして利用することが出来るため、導入後の機能拡張が効率的に実施可能です。

【豊富なパートナー管理機能】

アクセス認証・SLA制御など、ビジネスパートナーとの連携に必要な各種管理機能を搭載しており、ビジネスパートナーに対して通信事業者のリソースを安全に公開することが可能です。

アーキテクチャ

各WebサービスをJ2EE基盤上に搭載。NC7000-WS共通機能をフレームワークとして利用可能な為、将来の新規拡張サービスや既存システムとの連携によるテレコムWebサービスの効率的な開発を実現します。

- ① SOAP送受信部...パートナーアプリケーションとのSOAPメッセージの送受信機能を提供。
- ② ビジネスロジック&アダプタ部...サービスプラットフォームビジネスに必要なパートナー管理やSLAの制御等の機能を提供。サービスインテグレーションのAPI起動処理や、各種システムとの連携処理を提供。
- ③ WS-GW共通機能部...通信事業者がシステム運用上必要となる共通機能を提供。新しいサービスの追加の際もフレームワークとして共通的に利用可能。

