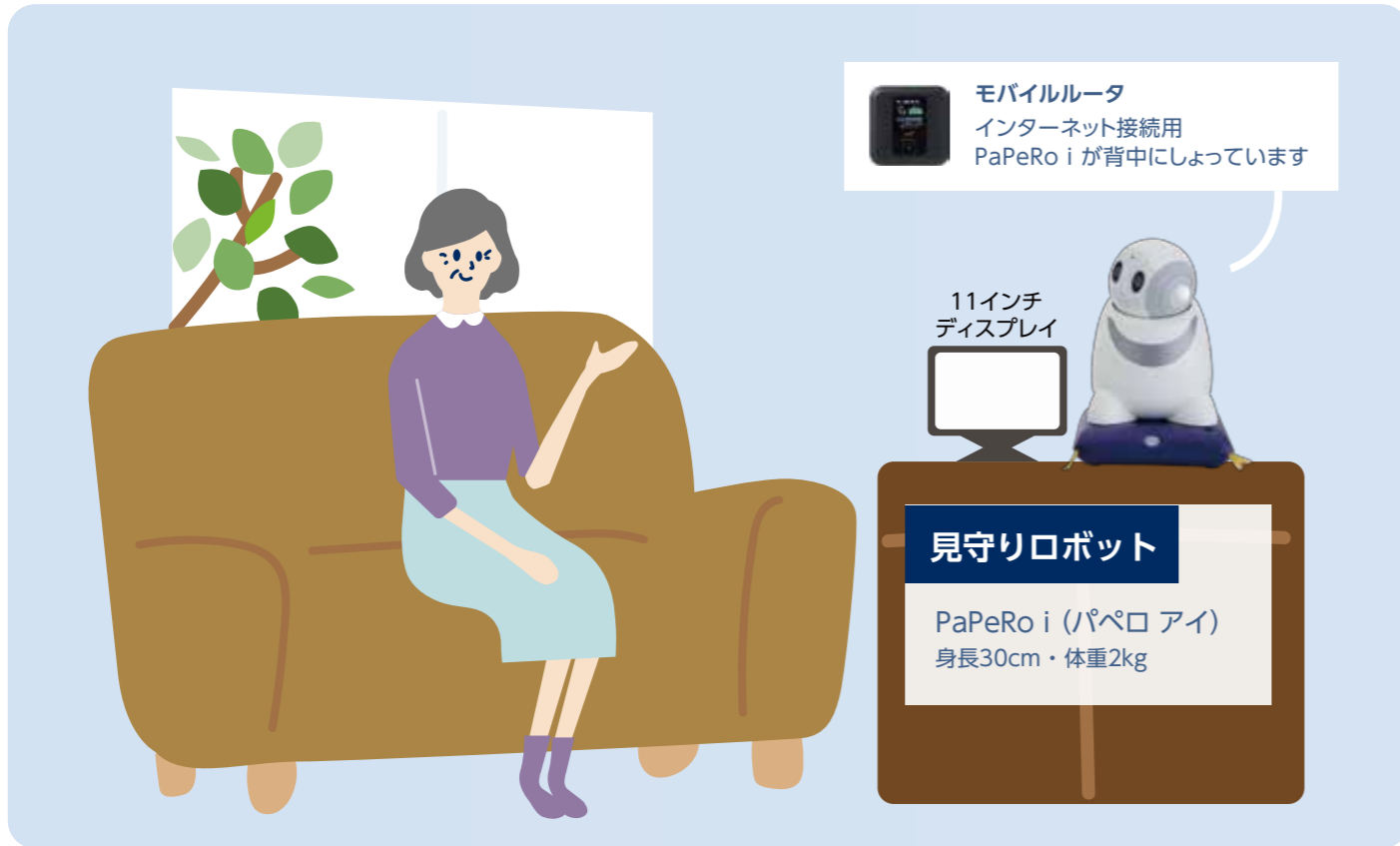


インターネットのないご高齢者のお宅でもすぐ使えます

設置のイメージ



電源

AC電源はロボット用とディスプレイ用の2つ必要です。
モバイルルーターの電源は不要です。



設置場所

ロボットを置く場所はご高齢者が1日で一番多くの時間を過ごされる場所で、幅60cm、奥行き40cm程度のスペースが必要です。
設置したときの高さは、座った時に顔の高さがロボットの顔より少し高くなるテーブルなどが適しています。

ご利用料金

導入時に初期費用が必要です。
ロボットレンタル料、クラウド利用料、モバイル通信料が毎月かかります。
詳しくは下記までお問い合わせください。

お問い合わせは、下記へ
NEC セキュリティ・ネットワーク事業部
みまもり パペロ・プロジェクト
mimamori@pap.jp.nec.com

NECパートナー



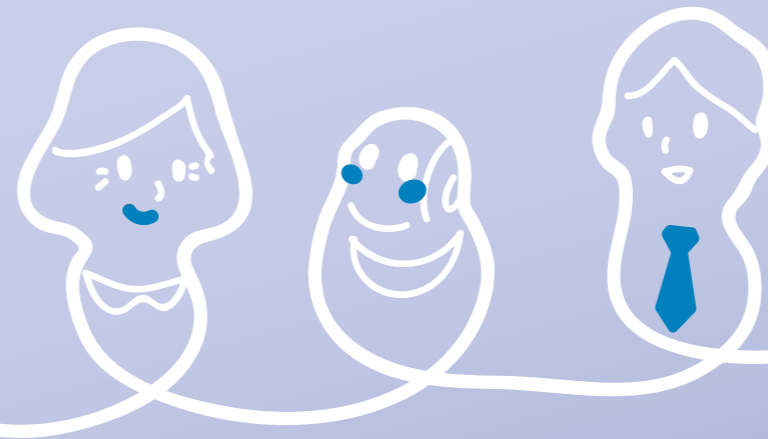
見やすいユニバーサルデザイン
フォントを採用しています。



環境にやさしい植物油インキ
を使用しています。

ロボット高齢者見守り&コミュニケーション支援サービス

みまもり パペロ



「みまもり パペロ」はかわいいロボットが5つのメニューで
ご高齢者のご家族の「安心」で「楽しい」生活をサポートします。
健康寿命の延伸も期待できます。

みまもり パペロのイメージ



1 見守り

- 朝、昼、夕方の3回、おばあさんがロボットの前に来ると写真を撮って家族へ送信します。
- 家族はスマホやパソコンで都合の良いときに写真を見られます。
- 家族がスマホやパソコンで写真を見ると、ロボットが「見たよ」とおばあさんに音声で教えてくれるのでおばあさんも安心です。

2 コミュニケーション

- 家族からおばあさんへメッセージや写真、ビデオを送信できます。
- おばあさんから家族へ音声メッセージを送信できます。家族がメッセージを読むと、ロボットが「読んだよ」とおばあさんに伝えます。

3 音声リクエスト

- おばあさんがロボットに話しかけると、天気予報、ニュース、時間などを答えてくれます。
- ただいま、などと声をかけると挨拶を返してくれます。

4 うんどう

- ビデオを観ながら、「あたまのうんどう」「からだのうんどう」「おうちのうんどう」の3種類の運動ができます。



5 声かけ

- ロボットが顔を見つけたり、決まった時間になると声かけします。
- 朝一番は「おはよう」と挨拶して話をします。

特徴

- ご利用いただいているご高齢者、皆さんが愛着を持っているかわいいロボットです。
- 音声と3つのボタンだけで操作でき、携帯電話より簡単に使えます。
- 写真を使った見守り機能で、ご高齢者もご家族も負担なく毎日確実な見守りができます。
- ご高齢者はご家族とのコミュニケーションが豊かになるだけでなく、ロボットとの会話も楽しめ、孤独感や退屈感が大幅に軽減されます。
- あたまのうんどうビデオやからだのうんどうビデオで、ご高齢者は自発的に健康維持のトレーニングができます。

提供形態 (B2P2Cモデル)



実証実験でのユーザーの声

2018年7月～9月に愛媛県西条市で実施した実証試験でのユーザーの声をご紹介します。西条市では2019年1月からサービスを開始しています。

ご高齢者の声

- ✓ 電話で話すより顔が見えるので嬉しいです。
- ✓ パペロはかわいい、親しみがわいた。
- ✓ ロボットの事で話題が多くなった。そのなかで他の話をする事も多くなった。
- ✓ 写真が送られてくると嬉しい。
- ✓ パペロが勝手に喋っているが、いつの間にか私も答えている。すごく癒される。
- ✓ こちらが送ったメッセージを家族が見てくれたことをロボットが知らせてくれるので安心する。



- ✓ 頭の運動は最初はあまり上手くできなかったが、今はできるようになった。体の運動はほとんど毎日している。

ご家族の声

- ✓ スマホやパソコンで好きな時に安否を確認できる。
- ✓ 携帯を持たそうと思ったが使用方法が難しい。このロボットは簡単。
- ✓ ロボットを使って毎日同時刻に写真とメッセージが届くことは家族にとって安心。
- ✓ パペロは見守る側と見守られる側の不安を和らげてくれるペットのような存在。
- ✓ もともとこのようなサービスを探していた。西条市主導のサービスということで安心感があり親もすんなり受け入れた。
- ✓ 生活環境を設備等のモノではなく、ソフト面でサポートし生活を豊かにする点が評価できる。

