

TV 番組にも登場した、慢性腰痛につながる身体の部位の状態評価を行う

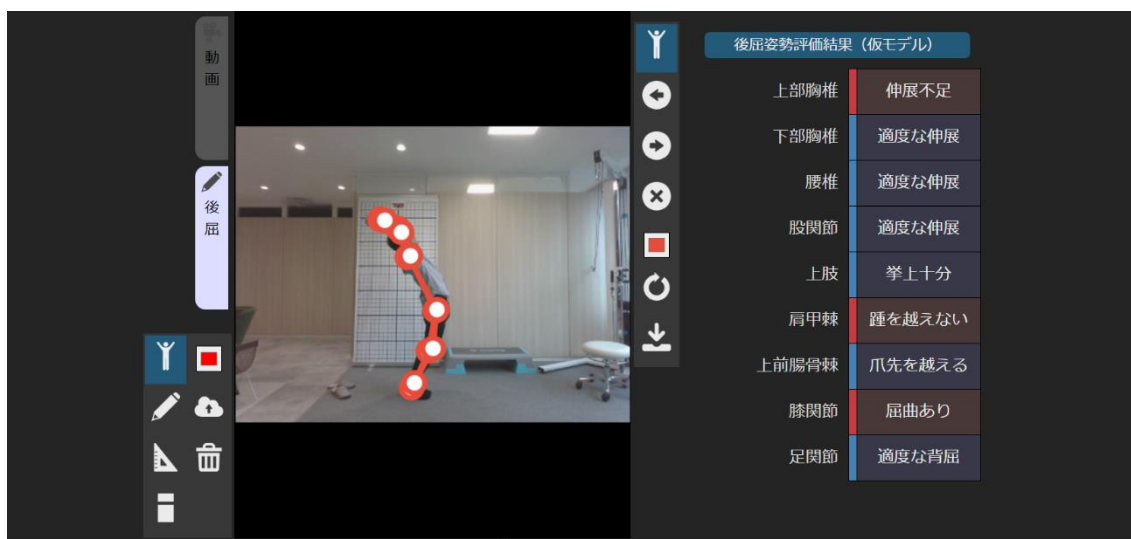
AI プロトタイプ、NEC カラダケア神楽坂店に設置

～店舗での施術時に AI による推定をお試し可能！～

NEC および NEC ライベックスが運営する NEC カラダケア神楽坂店は、施術を受けられるお客様向けに、慢性腰痛*の原因となる運動学的課題を推定する AI 技術プロトタイプ（以下、「本 AI」）のお試し利用を開始いたしました。

*慢性の非特異性腰痛

【TV 番組で芸能人の隠れ腰痛チェックにも活用された AI を試せる！】



本 AI は前屈、後屈、回旋の 3つの動きをタブレットのカメラで撮影すると、それぞれ 10 秒程度で腰の不調原因に関わる可能性がある体の部位や動きを AI が指摘する仕組みです。指摘された部位・動きごとに改善に必要な運動は異なり、個々人の推定原因ごとにフィットした運動やストレッチを行うことが、腰やその他の不調解消につながると考えています。



NEC カラダケア神楽坂店には、本 AI を設置しております。

ご来店され施術を受けられるお客様でご希望の方は、本 AI をお試しいただくことができます。お試しをご希望のお客様は、施術時にセラピストにお伝えください。

※本 AI はプロトタイプです。AI の結果はセラピストが拝見し、運動学的課題の解釈をお伝えするのに利用します。運動学的課題改善のための施術や運動指導は、セラピストが行うものであり、AI の結果は参考にとどまります。

■ご予約（予約システム KUUMO から 24 時間予約可能）：

<https://www.kuumo.jp/nec-karada-care/login>

初めてご利用になる方は会員登録が必要です。

■料金（施術 60 分あたり）

初回：プロモーション価格 2,000 円

2 回目以降：11,000 円

指名料：1,000 円～

※すべて税込