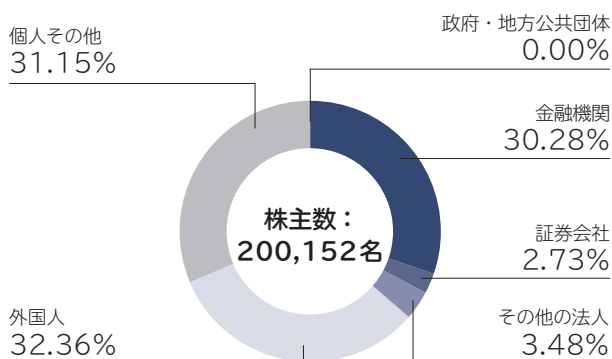


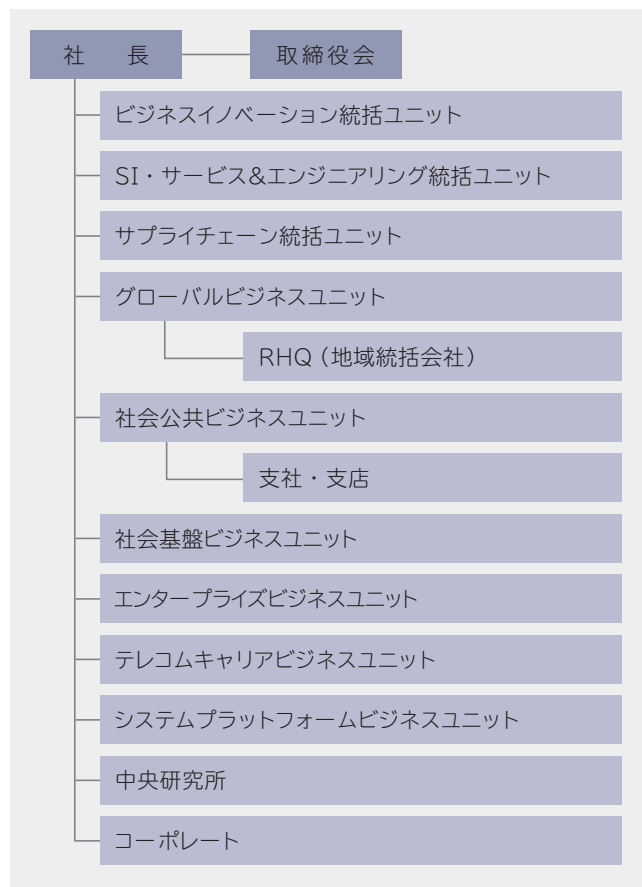
# 会社概要

会社名	日本電気株式会社 NEC Corporation
本社	東京都港区芝五丁目7番1号
創立	1899年(明治32年)7月17日
従業員数	連結 107,729人(2017年3月31日現在)
発行済株式の総数	2,604,732,635株(2017年3月31日現在)
上場証券取引所	東京(証券コード:6701)
株主名簿管理人	東京都千代田区丸の内一丁目4番1号 三井住友信託銀行株式会社

所有者別状況(持株比率)  
(2017年3月31日現在)



## 組織図



大株主(上位10名)(2017年3月31日現在)

株主名	所有株式数 (千株)	持株比率 (%)
日本トラスティ・サービス信託銀行株式会社(信託口)	123,516	4.75
日本マスタートラスト信託銀行株式会社(信託口)	116,590	4.49
ノムラインターナショナル ホンコン リミテッド アンクレイムド クライアント アカウンド	78,141	3.01
日本トラスティ・サービス信託銀行株式会社(信託口9)	59,617	2.29
ビーエヌワイエムエスエーエヌブイ ノン トリーティー アカウンド	58,250	2.24
NEC従業員持株会	52,439	2.02
日本トラスティ・サービス信託銀行株式会社(信託口5)	50,513	1.94
資産管理サービス信託銀行株式会社(投信受入担保口)	42,833	1.65
日本生命保険相互会社	41,977	1.62
日本トラスティ・サービス信託銀行株式会社(信託口4)	41,414	1.59

(注) 持株比率は、自己株式(6,086,347株)を控除して計算しています。