

ダッシュボードで見える化を加速

～myB3smartⅢ 紹介～

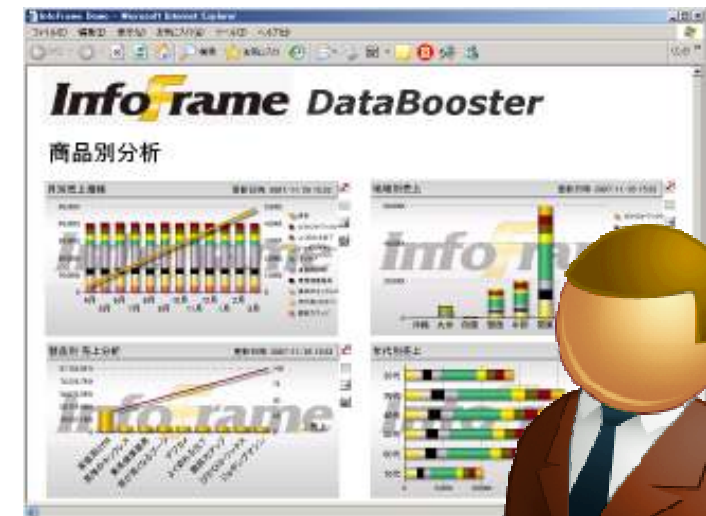
株式会社マクニカ

マクニカWebソリューションズ

落合 敏宏

アジェンダ

- 見える化とダッシュボード
- 開発経緯
- myB3smartとは
- ダッシュボード作成のポイント



見える化

見える化とは、問題を見えるようにすること。

「見えている」と勘違い

「見えている」と勘違いしている企業の共通点

- 「悪い情報」が見えていない
- 「組織」として見えていない
- タイムリーに見えていない
- 伝聞情報しか見えていない

悪い情報

全員

リアルタイム

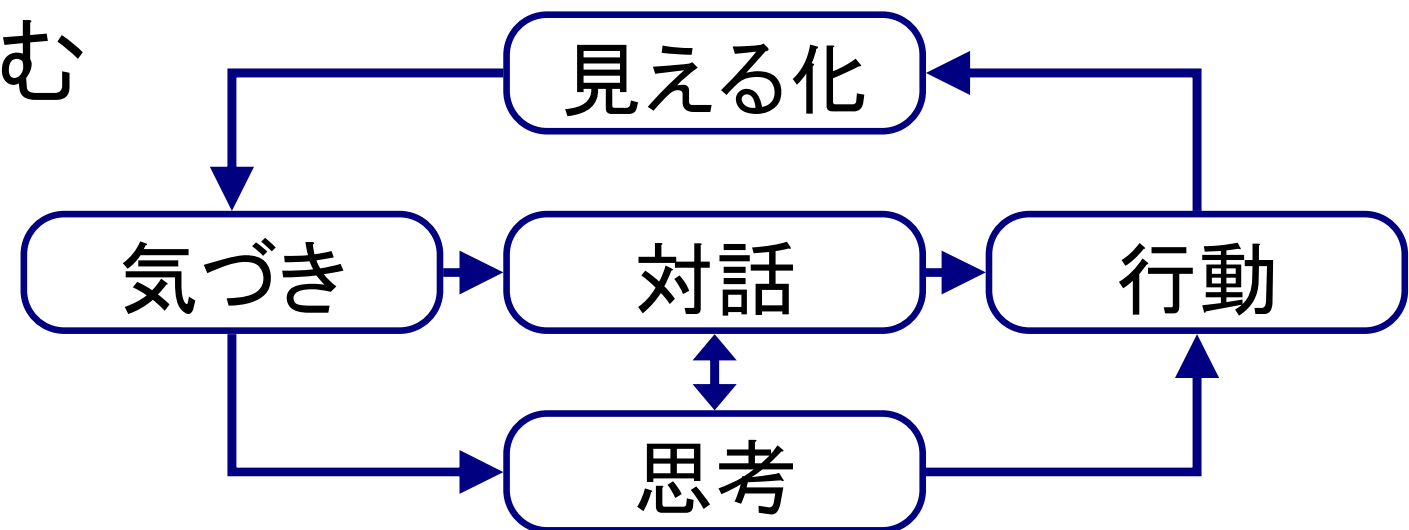
数値データ

「見える化」著者 遠藤功氏 東洋経済新報社より

「よい見える化」は

- 「気づき」を育む
- 「思考」を育む
- 「対話」を育む
- 「行動」を育む

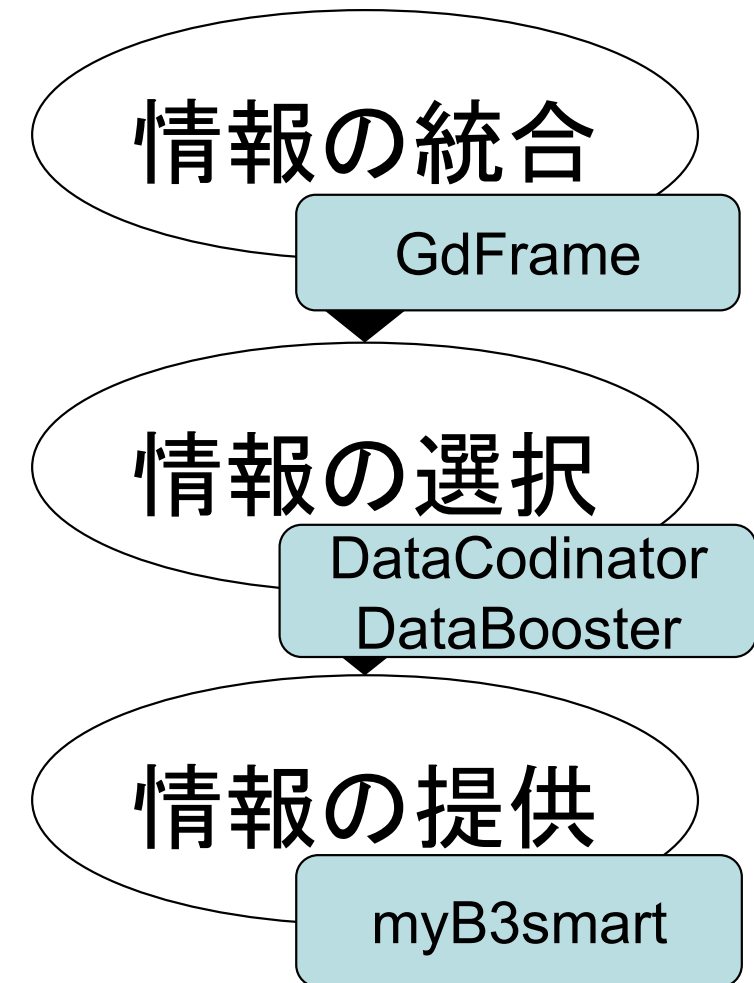
「見える化」がもたらす連鎖



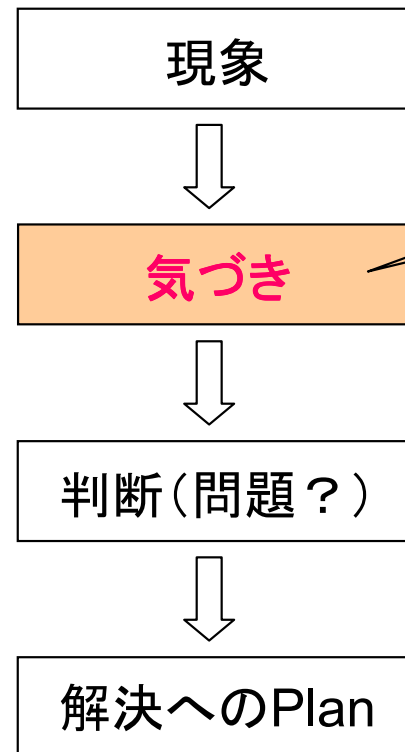
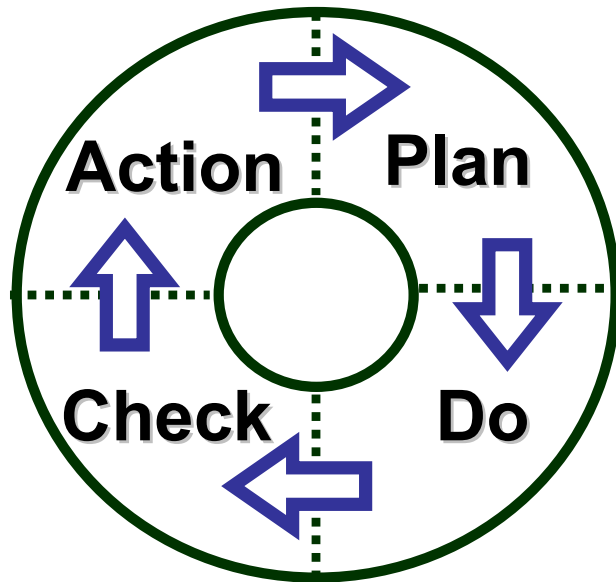
「見える化」著者 遠藤功氏 東洋経済新報社より

見える化の第一歩は、

悪い情報を全員に
ありのままの数値データで
リアルタイムに提供して
気づきを誘発させる



見える化とダッシュボード



違和感、経験、勘...

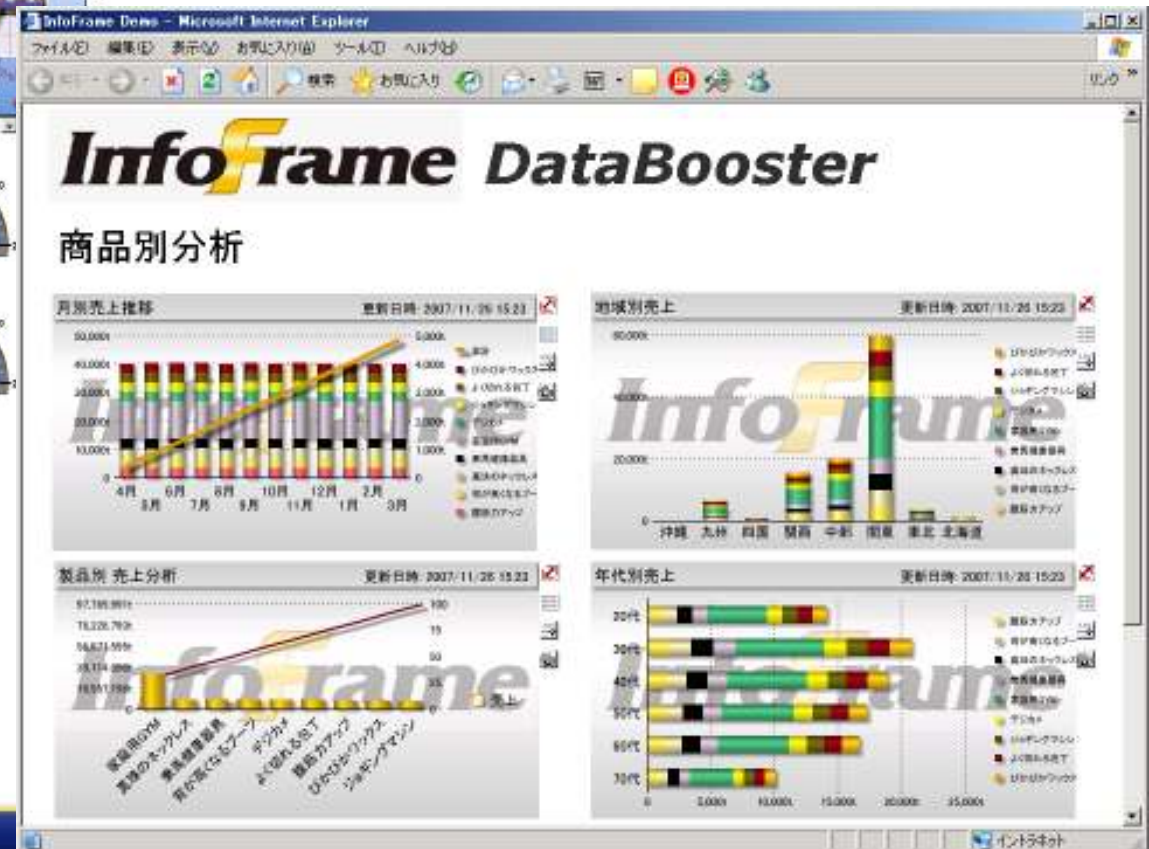
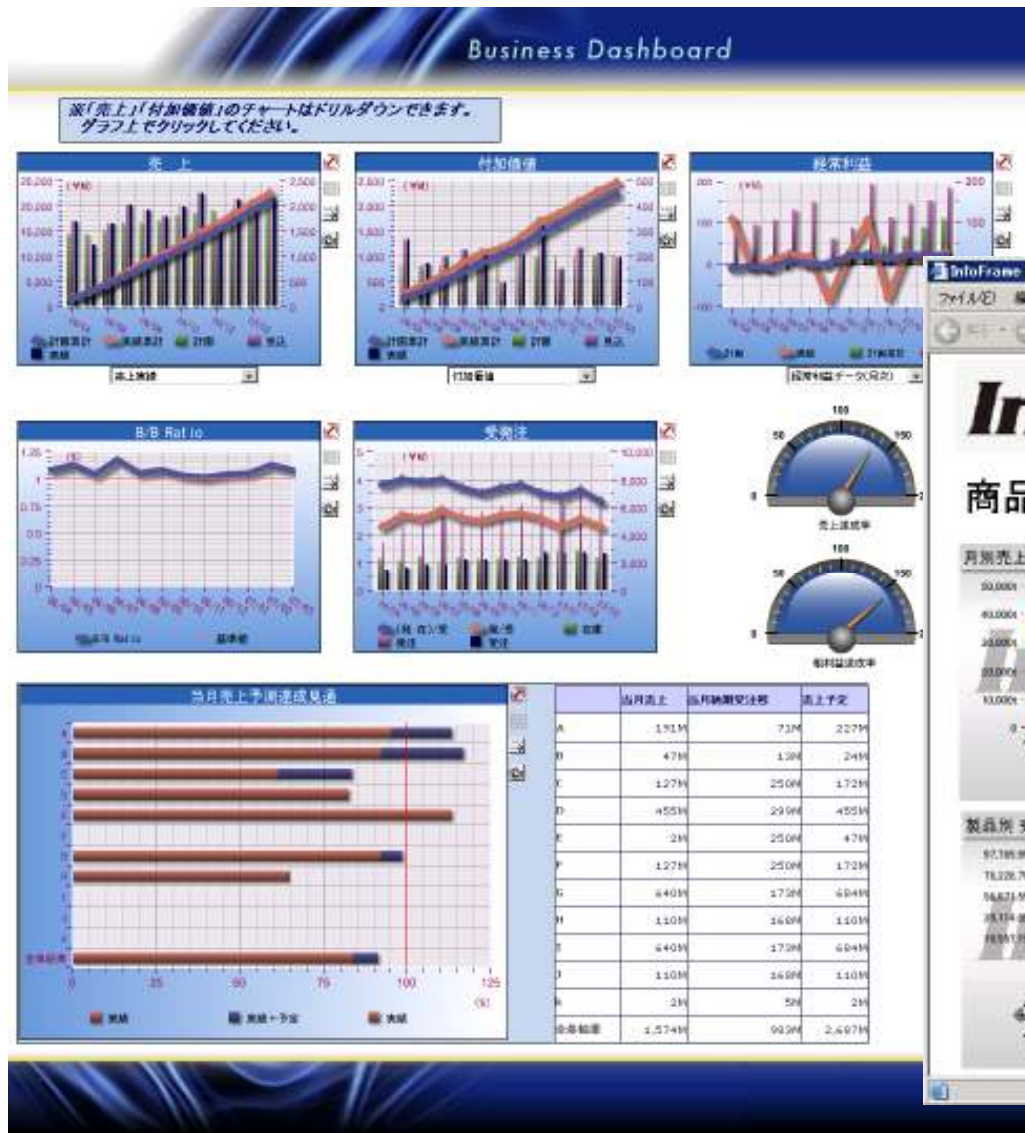
ほとんどの場合は、「気づかない」

「気づき」は、重要な要素
→ 個人スキルに依存

違和感、経験、勘の根拠を基準化
誰でも「気づき」ができるような視覚化

ダッシュボードで気づかせる！

情報提供ツール、ダッシュボード



マクニカとダッシュボード

マクニカについて

- 株式会社マクニカ
東証1部 コード:7631
- エレクトロニクス技術商社
- 創業1972年10月
- 本社:新横浜
- 拠点:新大阪、名古屋、宇都宮、福岡、松本、
香港、台湾、上海、シンガポール、USA
- 資本金:111億9,426万8千円 (2007年3月31日現在)
- 連結売上高:1636億円/2006年度実績
- 従業員数:1059名 (2007年3月31日現在、連結従業員数)



マクニカのダッシュボード



●数値はダミーです。

何でマクニカが開発したの？

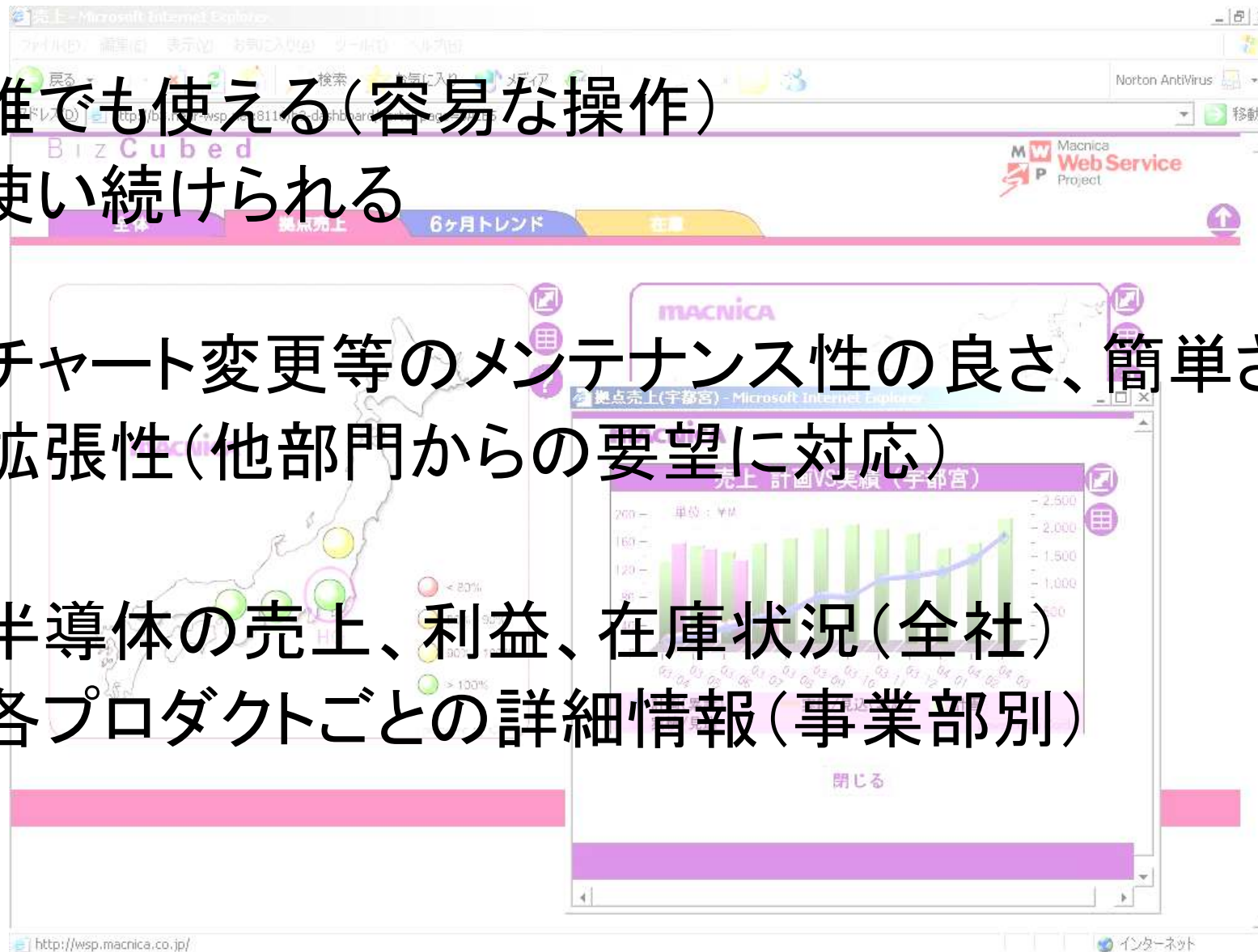
- ・ SAP 導入、BW (BIツール) のアカウント配布
→ 経営層ではほとんど使用されていなかった。
 - システムに不慣れ
 - システム操作の手間とデータ抽出時間がかかった
- ・ Excelに出カ→グラフ化→メール配布 (紙出力) の傾向が現れてきた。
 - 余計な工数、タイムラグ
- ・ 簡単なレポートツールの需要が生じた。
 - 2003年にmyB3smartを開発、リリース



月間ソリューションIT 2004年4月号

社内導入

- 誰でも使える(容易な操作)
- 使い続けられる
- チャート変更等のメンテナンス性の良さ、簡単さ
- 拡張性(他部門からの要望に対応)
- 半導体の売上、利益、在庫状況(全社)
- 各プロダクトごとの詳細情報(事業部別)

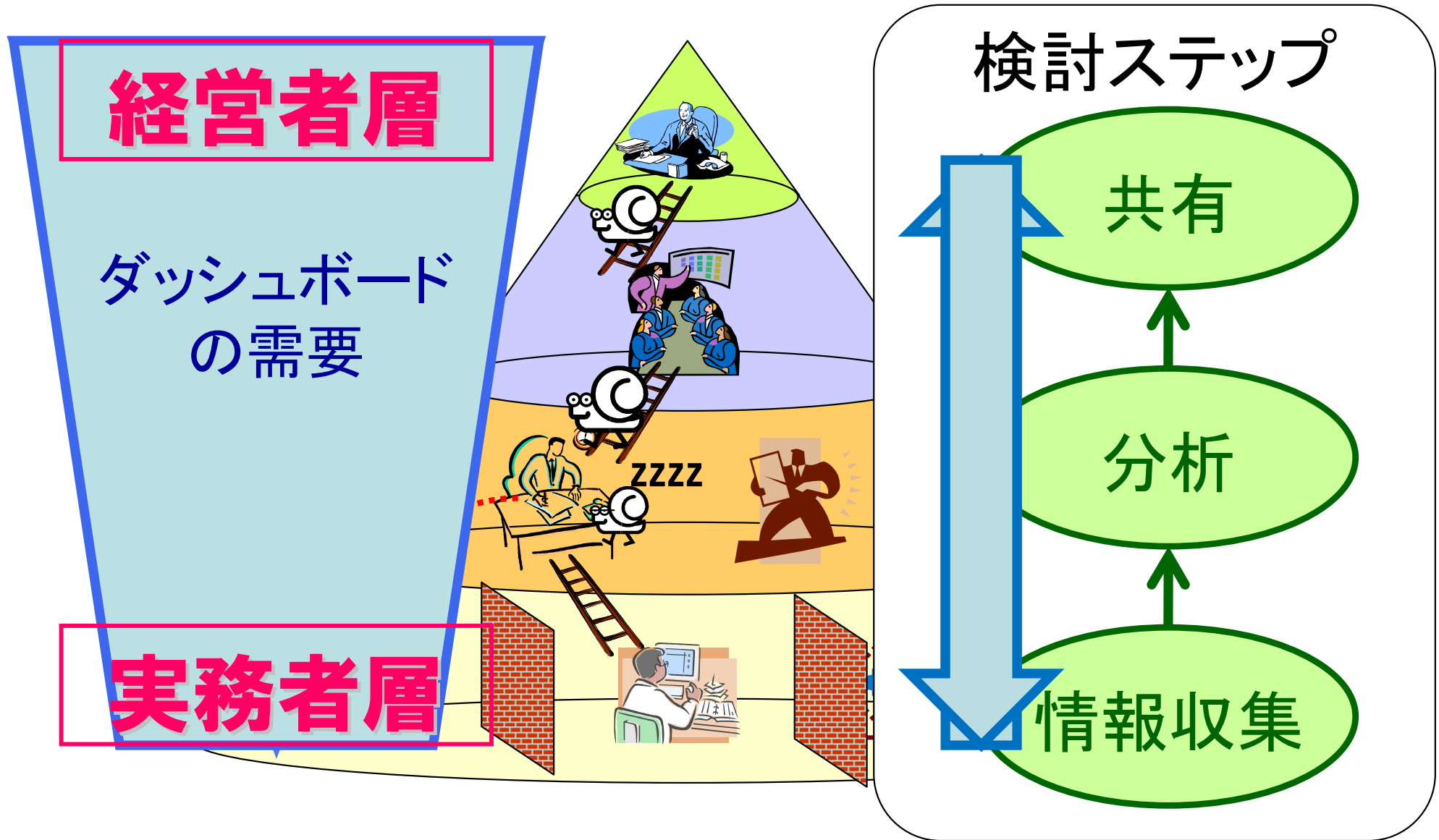


国内企業導入実績



出荷実績 300本

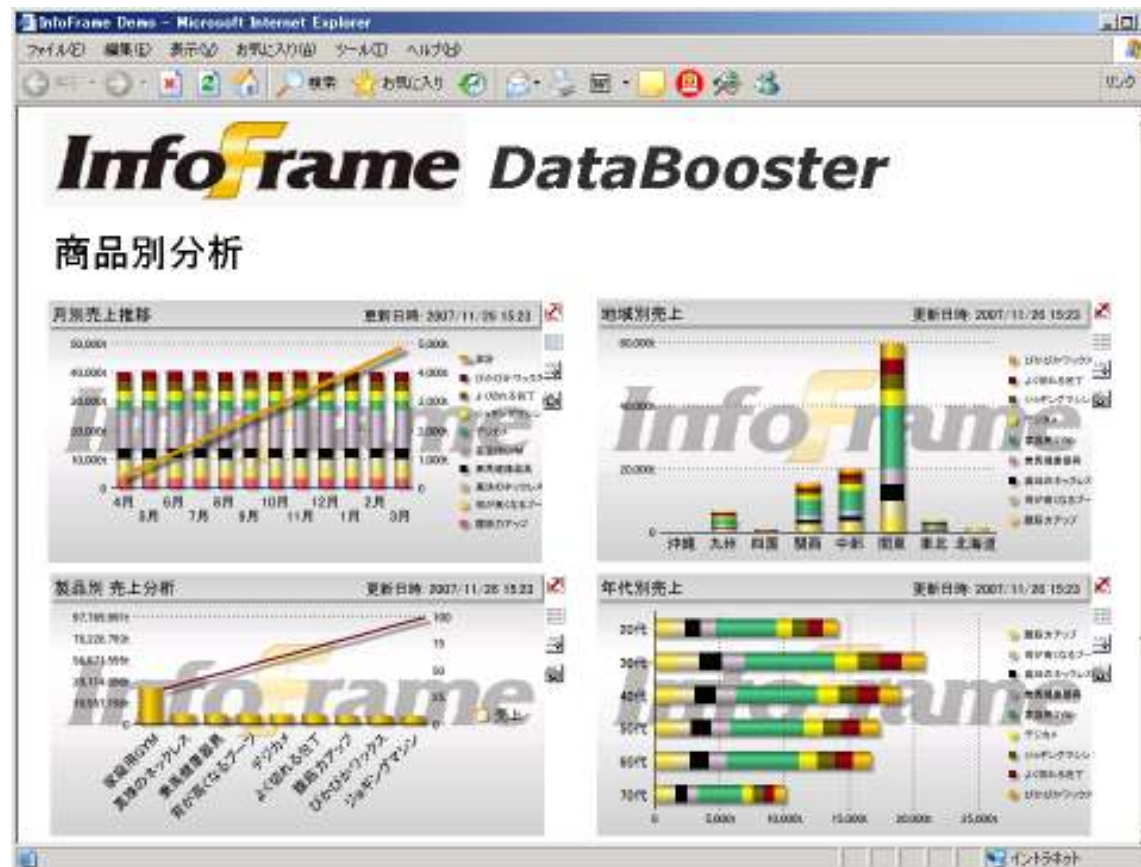
情報活用への取り組み



myB3smart とは

myB3smartとは？

ビジネス・データの可視化
ダッシュボード構築機能 に特化したサーバーソフトウェアです



BIツールとmyB3smartの違い

BIツール

レポーティング

集計、加工

データウェアハウス

myB3smart

レポーティング

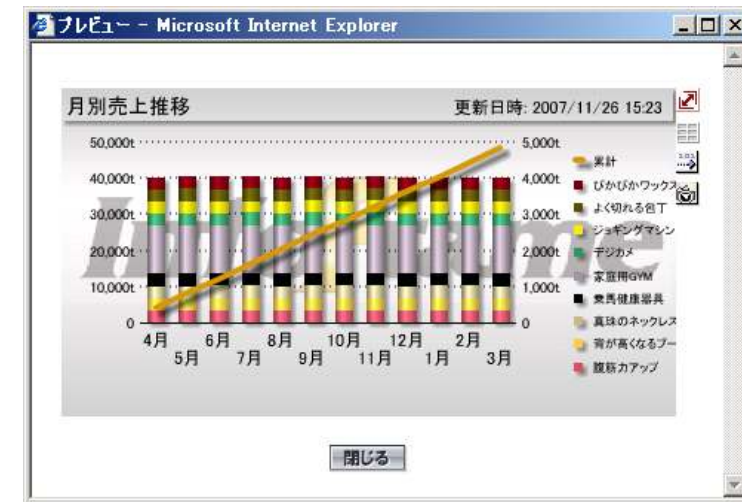
DataBooster

Gd Frame

myB3smartの機能はレポーティングのみ

myB3smartの主な機能

- **チャート作成、表示**
 - データの取得
 - チャートの種類選択、装飾
- **ページの作成、表示**
 - Htmlエディタによる文字入力
 - ページのレイアウト
- **データの自動更新**
 - スケジューラ



myB3smartの動作概要

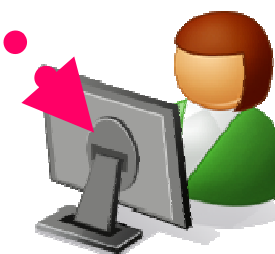
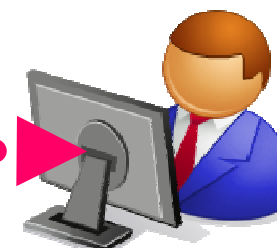
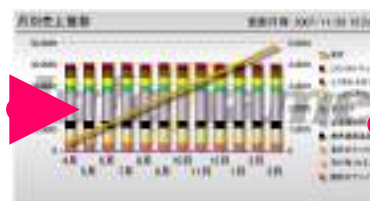
各システム



| | A | B | C | D | E | F | G | H | I |
|----|-----------|------------|-----------|---------|-----------|-----------|------------|-----------|---------|
| 1 | | 沖縄 | 九州 | 四国 | 関西 | 中部 | 関東 | 東北 | 北海道 |
| 2 | ひかりネットワーク | 5,388,250 | 528,682 | 49,888 | 1,281,040 | 1,627,410 | 4,900,320 | 274,846 | 93,438 |
| 3 | よくわかるガイド | 5,375,950 | 547,585 | 50,458 | 1,295,440 | 1,684,020 | 4,986,020 | 285,174 | 95,444 |
| 4 | ジョーイングマシン | 5,046,180 | 524,681 | 48,418 | 1,280,360 | 1,625,380 | 4,870,120 | 277,658 | 93,982 |
| 5 | デジタル | 5,266,190 | 545,692 | 52,196 | 1,281,180 | 1,687,400 | 5,025,640 | 280,424 | 97,222 |
| 6 | 家庭用SIM | 22,011,600 | 2,140,380 | 205,772 | 5,112,660 | 6,654,230 | 19,628,500 | 1,114,350 | 381,211 |
| 7 | 携帯電話端末 | 5,416,580 | 542,277 | 51,153 | 1,285,700 | 1,695,440 | 5,081,870 | 285,084 | 97,473 |
| 8 | 携帯のネット | 5,578,480 | 548,686 | 52,880 | 1,300,360 | 1,702,040 | 5,153,570 | 289,159 | 98,681 |
| 9 | 携帯のネット | 5,528,220 | 544,029 | 51,672 | 1,302,820 | 1,672,970 | 5,041,850 | 283,081 | 97,787 |
| 10 | 携帯のネット | 5,274,890 | 525,889 | 50,200 | 1,271,780 | 1,628,350 | 4,910,970 | 273,854 | 92,813 |

| | A | B | C | D | E | F | G | H | I |
|----|-----------|------------|-----------|---------|-----------|-----------|------------|-----------|---------|
| 1 | | 沖縄 | 九州 | 四国 | 関西 | 中部 | 関東 | 東北 | 北海道 |
| 2 | ひかりネットワーク | 5,388,250 | 528,682 | 49,888 | 1,281,040 | 1,627,410 | 4,900,320 | 274,846 | 93,438 |
| 3 | よくわかるガイド | 5,375,950 | 547,585 | 50,458 | 1,295,440 | 1,684,020 | 4,986,020 | 285,174 | 95,444 |
| 4 | ジョーイングマシン | 5,046,180 | 524,681 | 48,418 | 1,280,360 | 1,625,380 | 4,870,120 | 277,658 | 93,982 |
| 5 | デジタル | 5,266,190 | 545,692 | 52,196 | 1,281,180 | 1,687,400 | 5,025,640 | 280,424 | 97,222 |
| 6 | 家庭用SIM | 22,011,600 | 2,140,380 | 205,772 | 5,112,660 | 6,654,230 | 19,628,500 | 1,114,350 | 381,211 |
| 7 | 携帯電話端末 | 5,416,580 | 542,277 | 51,153 | 1,285,700 | 1,695,440 | 5,081,870 | 285,084 | 97,473 |
| 8 | 携帯のネット | 5,578,480 | 548,686 | 52,880 | 1,300,360 | 1,702,040 | 5,153,570 | 289,159 | 98,681 |
| 9 | 携帯のネット | 5,528,220 | 544,029 | 51,672 | 1,302,820 | 1,672,970 | 5,041,850 | 283,081 | 97,787 |
| 10 | 携帯のネット | 5,274,890 | 525,889 | 50,200 | 1,271,780 | 1,628,350 | 4,910,970 | 273,854 | 92,813 |

myB3smart サーバー



見える化ツールに求められる要素

- 簡単
 - 操作が難しく、使わなくなってしまう
 - 商品指定や条件指定など操作が難しい
- 分かりやすい
 - 表で抽出し、Excelでグラフ化していた
- 速い
 - 情報をリアルタイムに取得したい

簡単



DEMO



チャートの操作



チャートの拡大

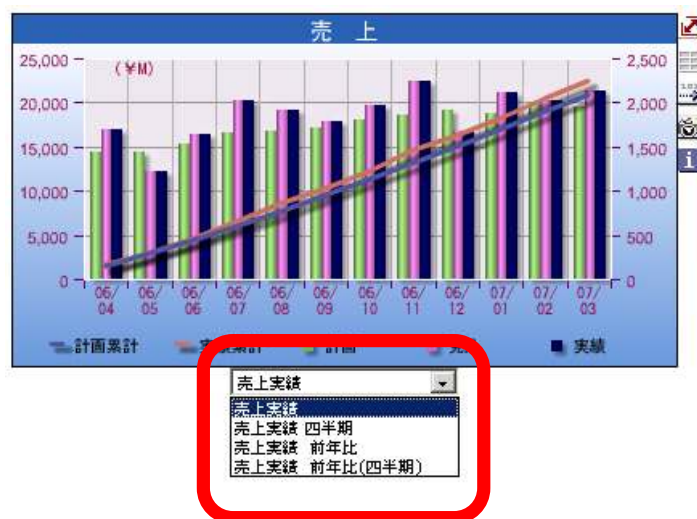
表の表示

CSVファイルへエクスポート

画像ファイル表示(PNG/JPG)

コメント表示

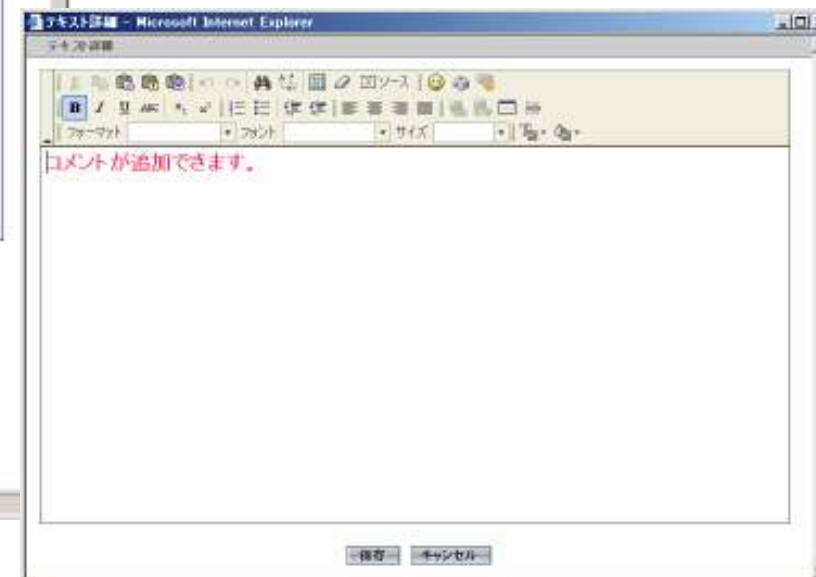
グループ化(プルダウンメニュー)



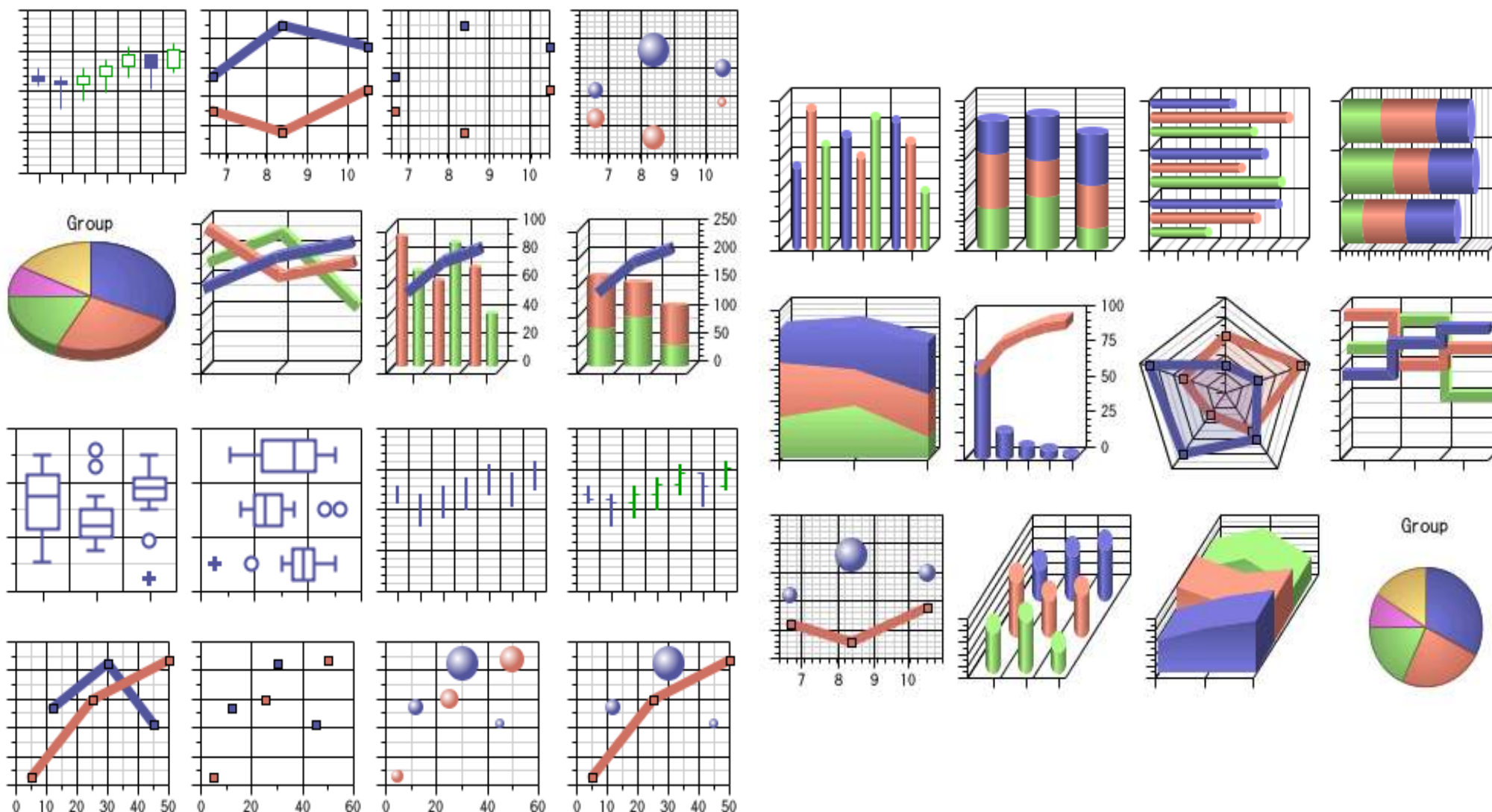
マウスオーバーによるポップアップ表示

コメントの追記

- ブラウザユーザー画面よりコメントを追記することが可能



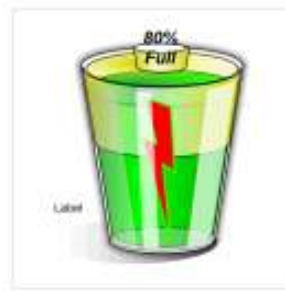
チャートの種類、標準25通り



チャートの種類、Builderオプション



Basic Redface.png



Battery.png



LED Basic.png



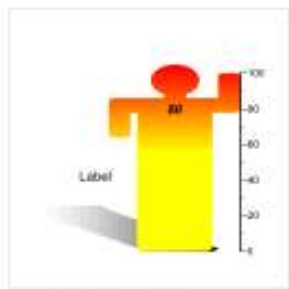
Bulb Classic Dark.png



Streetlight Classic.png



Thumbs Up 2.png



Growing Man.png



Weather Gauge.png



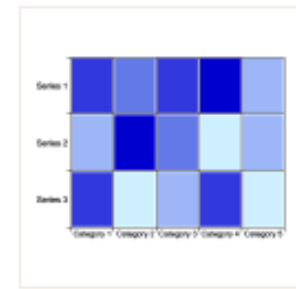
Compass II.png



Jello Donut.png



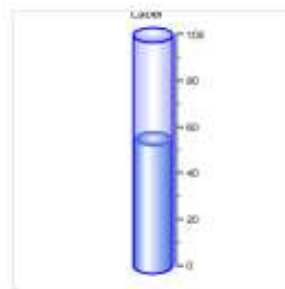
Funnel Sherbet.png



Heat Map.png



Streetlight Dark.png



Water Cylinder.png



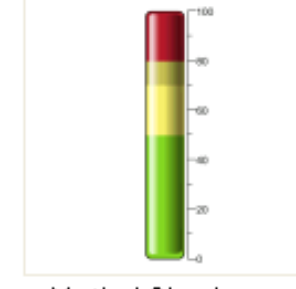
Web.png



Pie Citrus.png

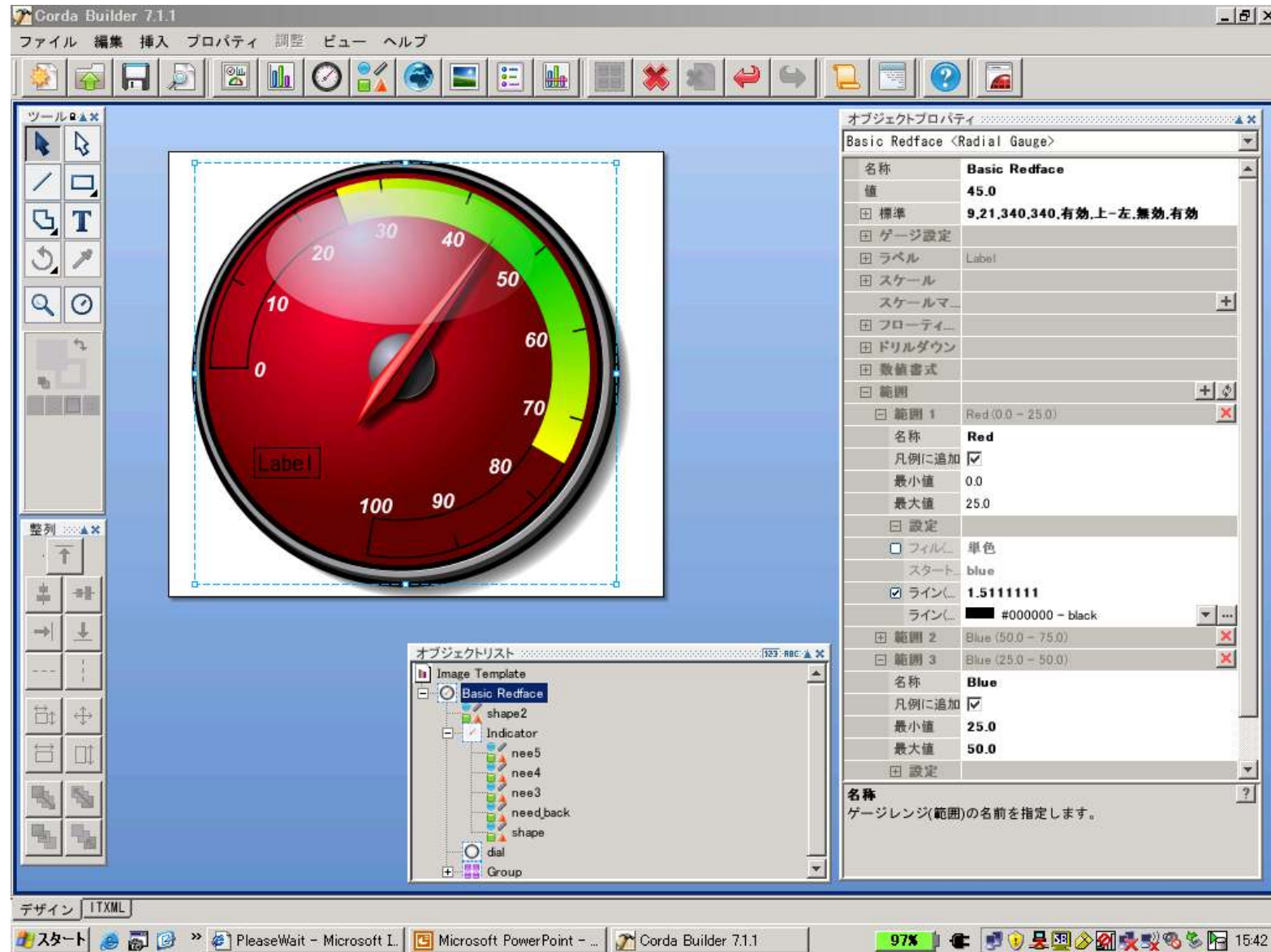


Pyramid Giza.png

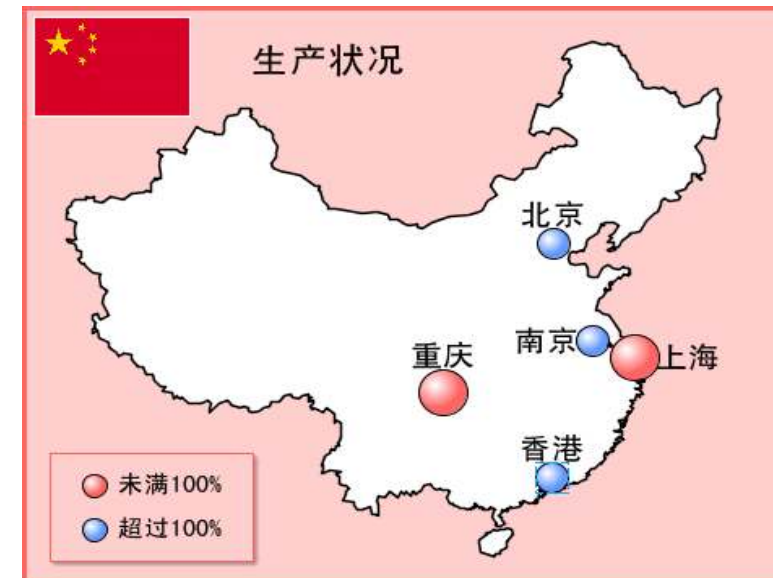
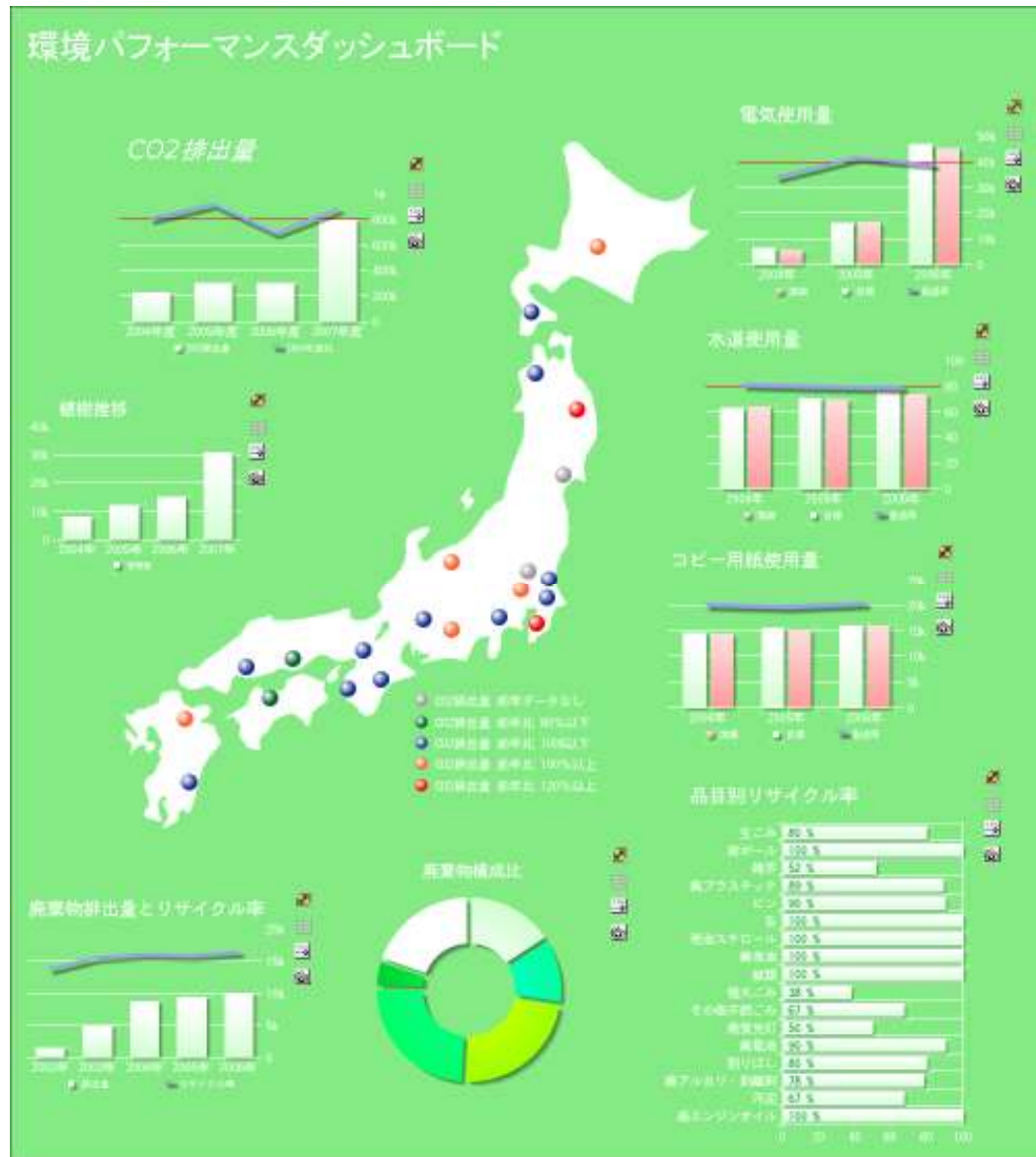


Vertical Classic.png

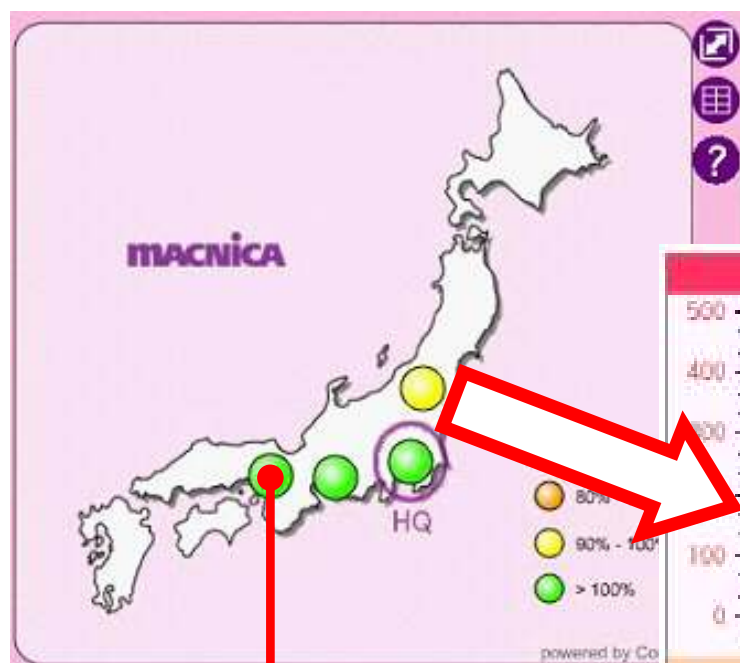
デザインテンプレート作成ツール



チャートの種類、MAPオプション



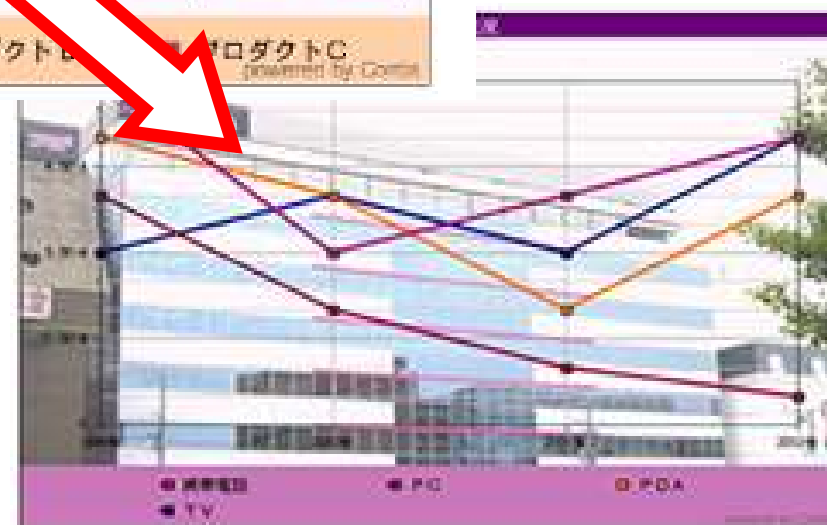
分かりやすい:ドリルダウン



チャート上でクリックして
別のチャート、ファイル
(pdf,xls,ppt,mailto:)
へドリルダウン



マウスオーバー
ポップアップテキスト
実数値を把握



myB3smartの特徴

- チャートの表現力
 - みやすくて綺麗な多種類のチャートとマップ
 - チャートのドリルダウン機能
 - Flashによる表現力
- ダッシュボードの構築と運用が簡単
 - データソースごとにアダプタを装備
 - マウス操作による設定で開発可能
 - ポータルやグループウェアとの連携が容易

myB3smart サーバー

サーバーライセンス

専用
アダプタ

ブラウザから構築

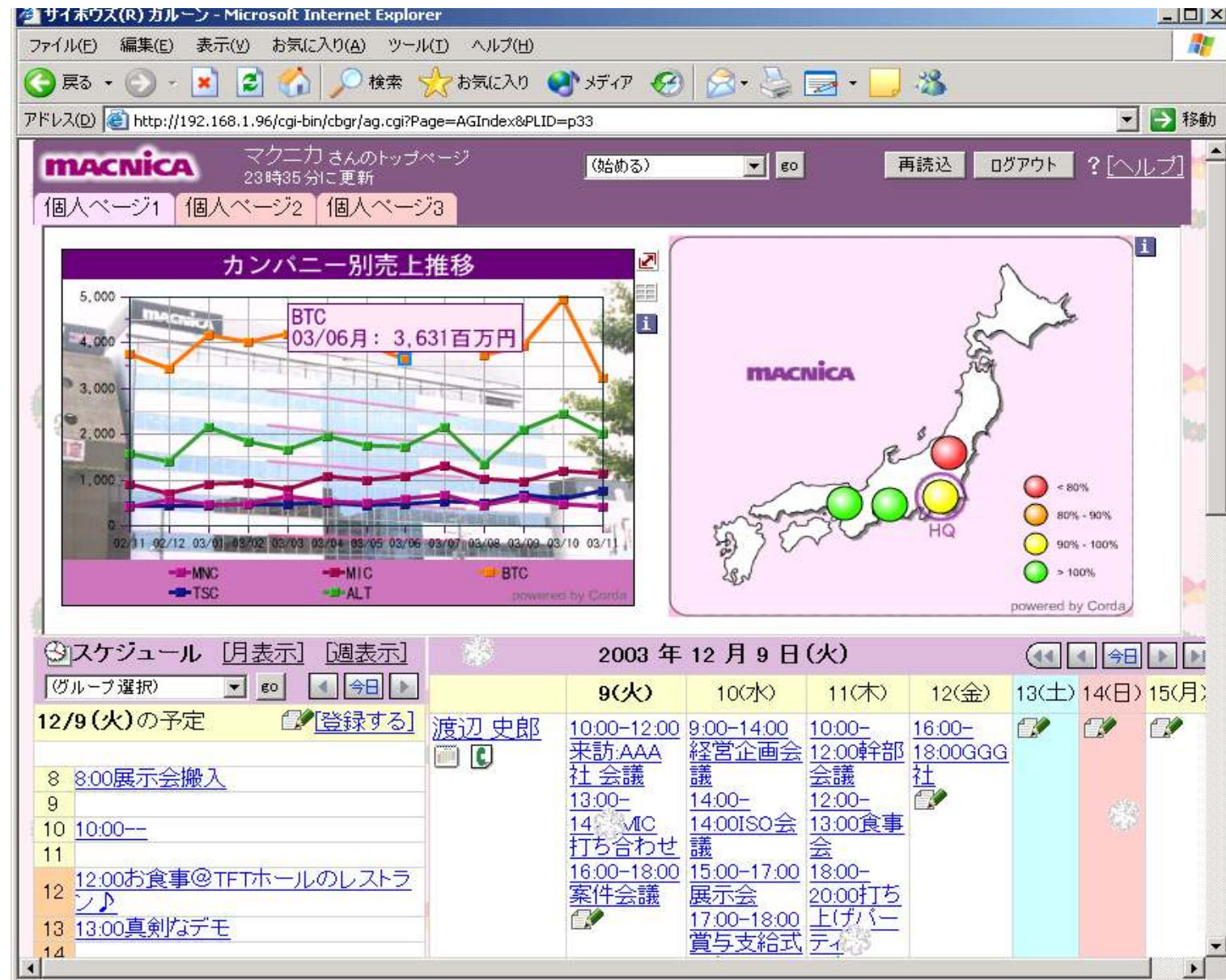
スケジューラによる自動実行

一方通行で データ取得

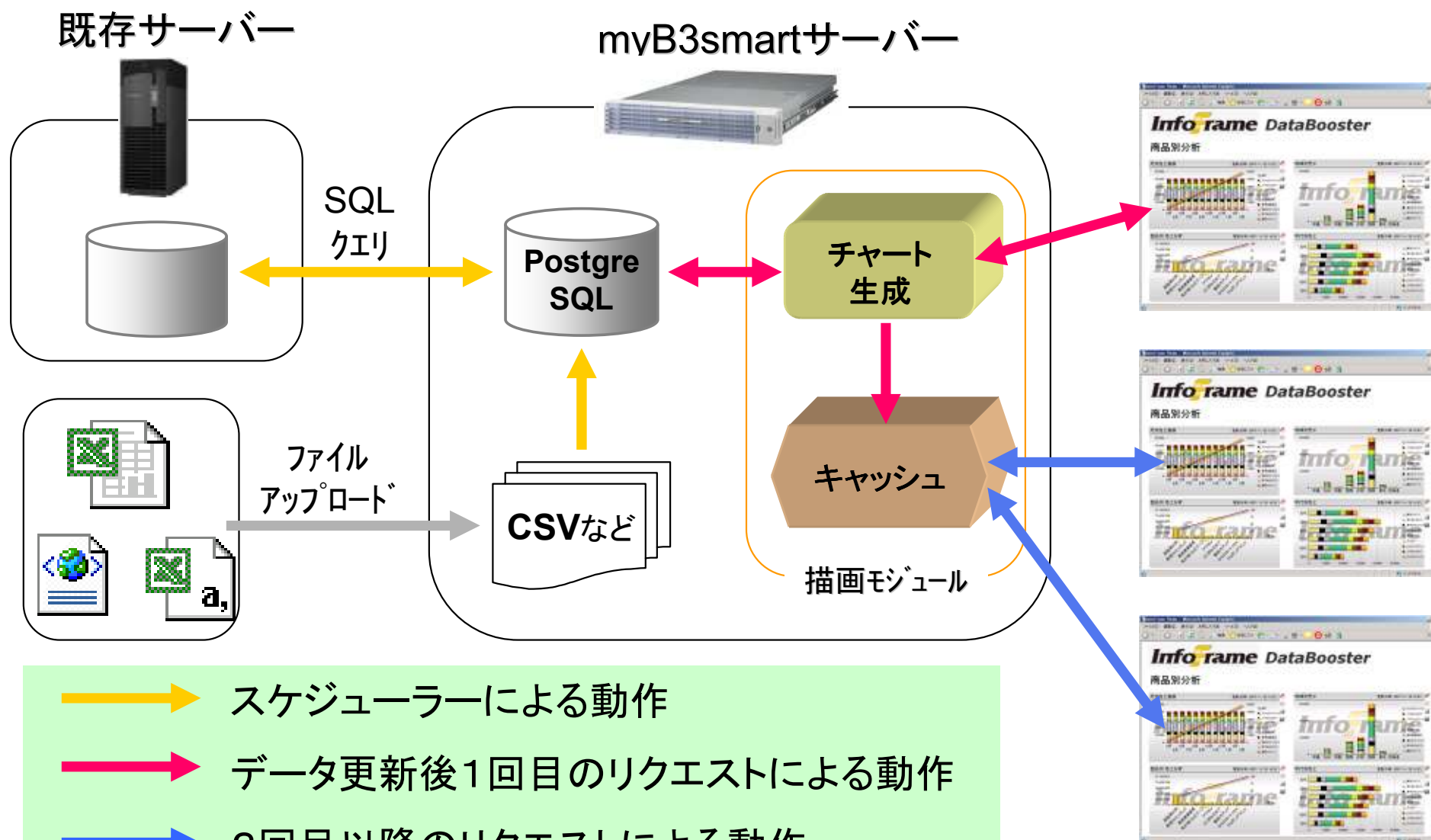
ブラウザのみで参照

企業ポータル 使用例

- ポートレットで埋め込む
- エンドユーザが必ず見る環境を実現
- 全社員参加型ポータル



チャート表示処理の流れ



※動的更新を行わない場合の動作

ダッシュボード 構築のポイント

ダッシュボードの構成要素



チャート
表
画像
テキスト

ダッシュボード構築手順

1. グラフ化の対象、見せ方の決定

2.

3.

4.

誰に何の為に

チャートの作成とグループ化

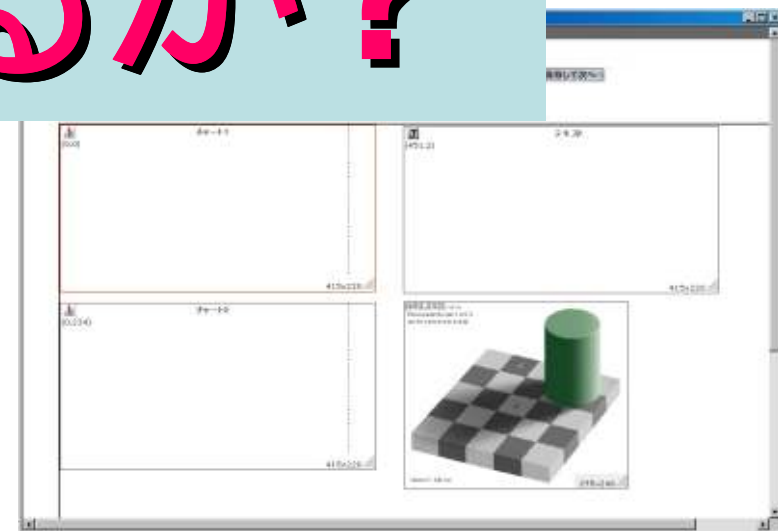
5.

6.

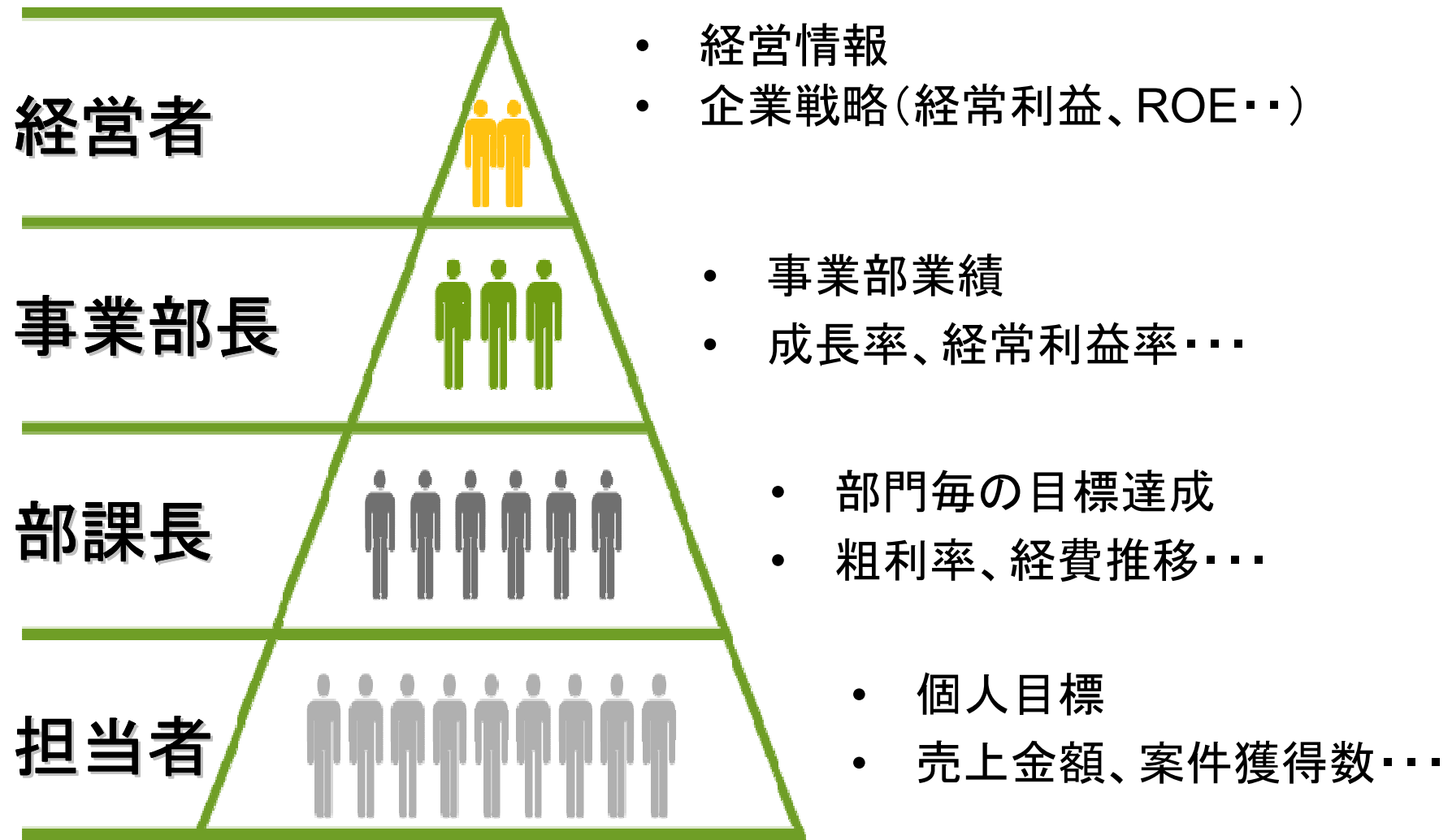
何を見せるか？

7. スケジューラーの設定

8. アカウント設定



誰に何の為に何を見せるか？



グラフの見せ方 1

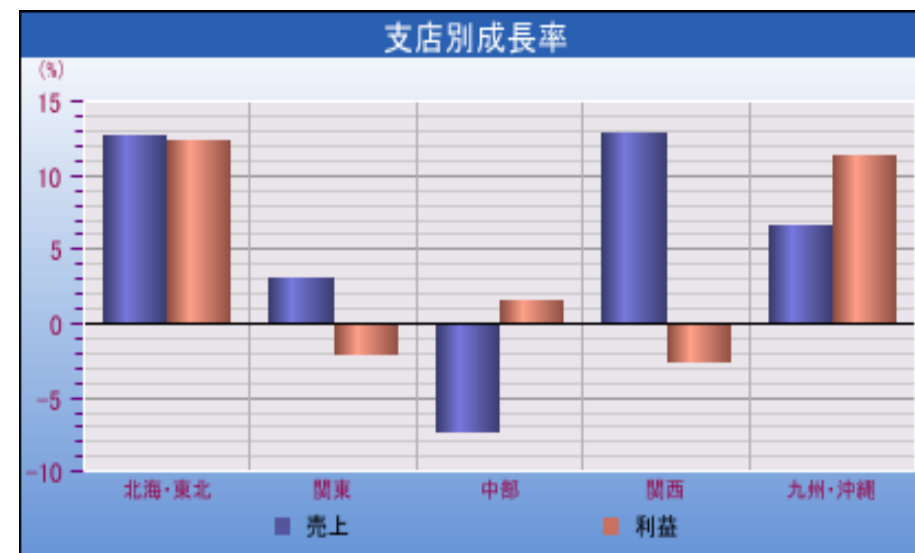
地域別前年度比較



売上／利益の絶対値



売上利益の成長率

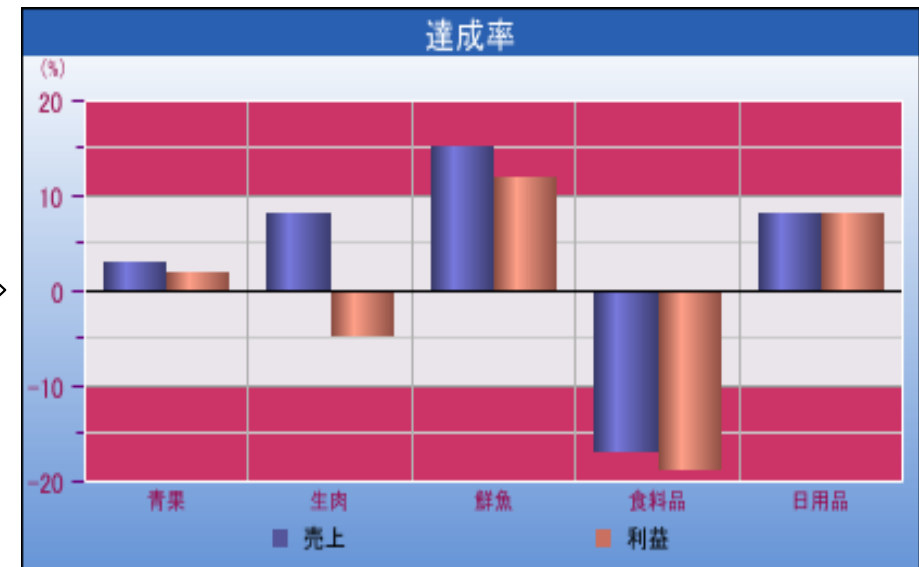
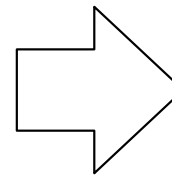
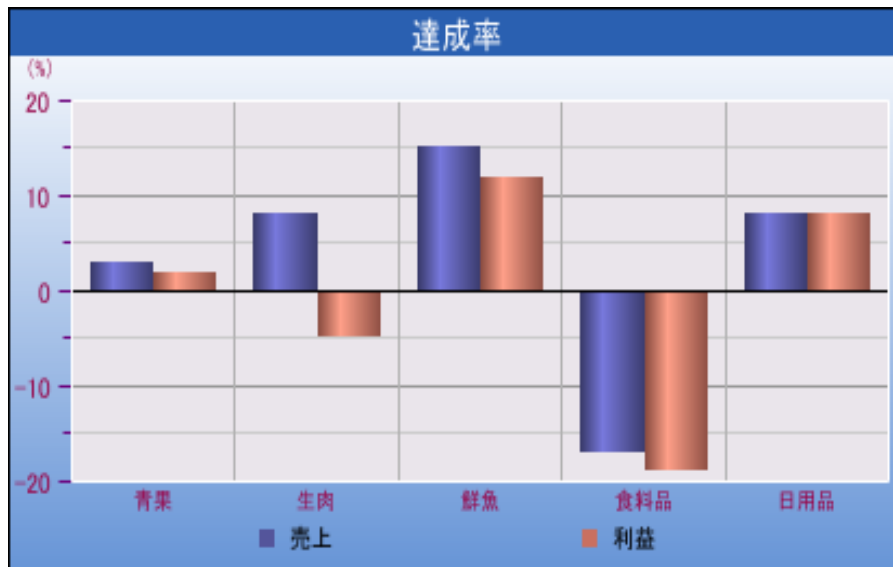


前年度0%成長を基準値(=0)

成長率を「±表示」

グラフの見せ方 2

予実管理



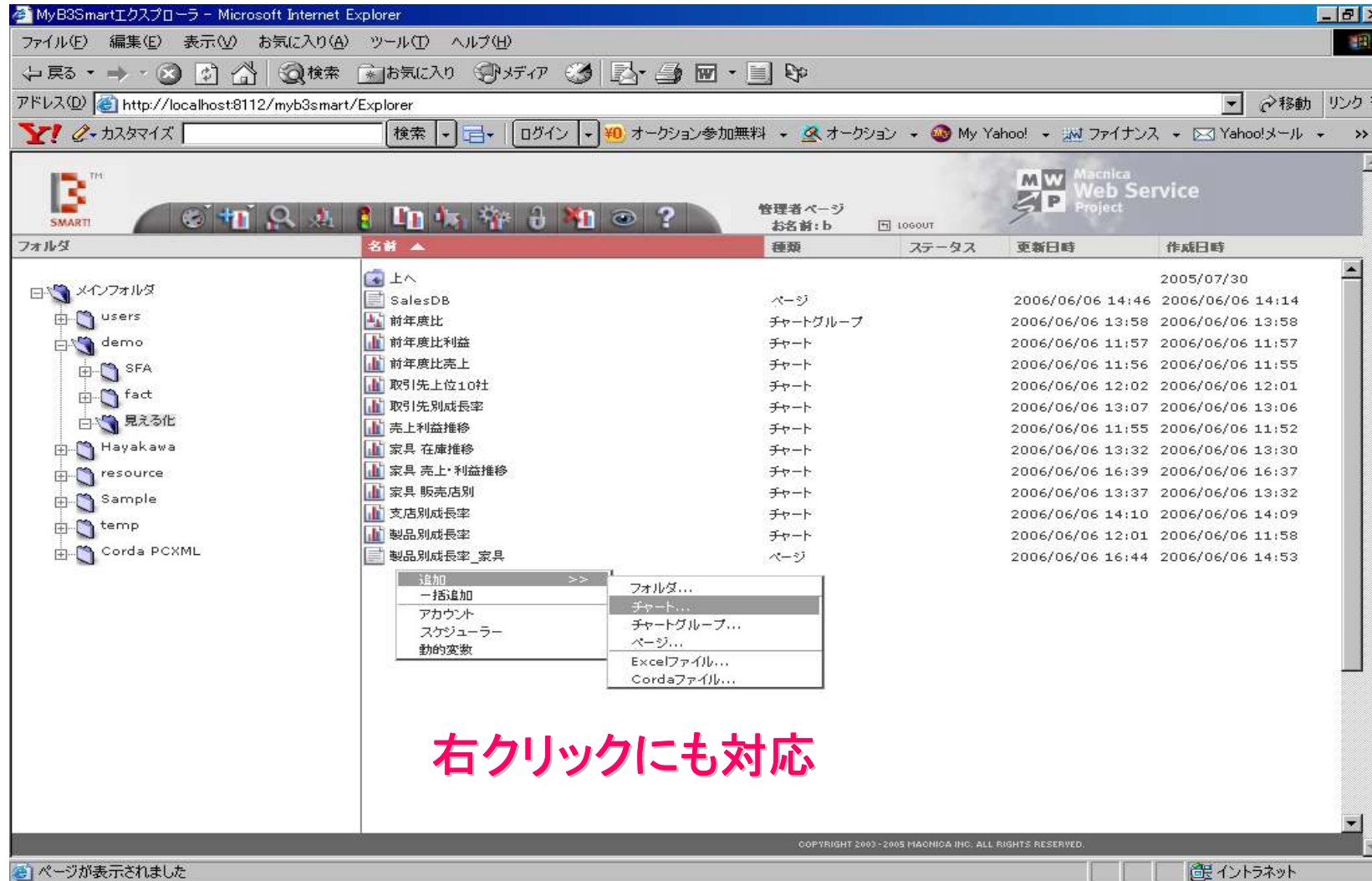
予実管理例 売上／利益
基準値 達成率100%

予実管理例 売上／利益
基準値 達成率100%

予算 ±10%以内

myB3smart管理画面

- ・ エクスプローラのようなユーザーインターフェイス



右クリックにも対応

動作環境

【サーバ機スペック例】

- CPU: Pentium4 1.8GHz
- RAM: 2GB
- HDD: 120GB HDD

【OS】

- Windows Server 2008 ®
- Windows Server 2003 ®
- Windows 2000 Server®

【外部パッケージ】

- J2SDK 1.6.0(インストールCDに同梱)
- PostgreSQL 8.2(インストールCDに同梱)
- Apache Tomcat 6.0(インストールCDに同梱)



まとめ

myB3smartは、

- ・グラフの作成
- ・ダッシュボードのレイアウト
- ・データの自動更新

ができる簡単なツールです。

ダッシュボードの構築は、

- ・誰に何をどのように見せるか？
- がポイントです。

情報の統合

GdFrame

情報の選択

DataCordinator
DataBooster

情報の提供

myB3smart

ご清聴いただき、ありがとうございました。

myB3smartの情報は下記ページより。

<http://wsp.macnica.co.jp>

sales.mws@macnica.com

Tel:045-470-9852