

Empowered by Innovation

NEC

Panel Computer

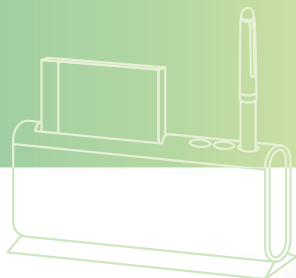
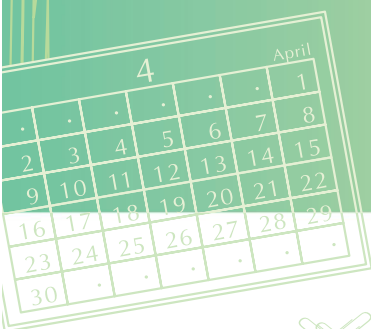
パネルコンピュータ

12PNC-W1/B1/LW1

15PNC-W1/B1/LW1



誰でも使える、押すだけの簡単操作。
タッチパネル一体型により、多彩な用途に応えます。



Panel Computer

パネルコンピュータは、お客様の利用シーンに合わせて

オーダー端末

飲食店などのオーダー端末として、パネルコンピュータを使用できます。お客様は自席に備え付けられたパネルコンピュータを操作して、電子メニューから注文できるのでとても便利です。



厨房端末

一般のパソコンでは導入の難しい場所でも、ほこりや水滴に強いパネルコンピュータなら安心して導入できます。防塵防滴に配慮しているため設置場所の範囲が大きく広がります。



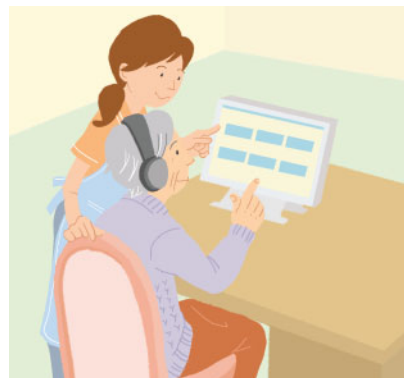
生産管理端末

キーボードやマウスの使用が困難な場所でもパネルコンピュータなら画面をタッチするだけで操作できます。立ち作業や手袋をつけた状態でも端末を操作することが可能です。



診断端末

コンピュータに不慣れな方でも、パネルコンピュータなら直感的に操作できます。マウス、キーボードを使わずタッチパネルで簡単に入力できるため、誰にでも簡単に操作していただけます。



パネルコンピュータとは

ユビキタス社会に向けたタッチパネルディスプレイ体型の薄型コンピュータです。直感的な操作が可能なタッチパネル機能により、キーボード/マウス操作に不慣れな方でも、容易にネットワーク社会に溶け込めるように配慮されています。



タッチパネル

キーボード/マウス操作に不慣れな方でも、安心なタッチパネルを採用。誰でも簡単に、直感的な操作ができます。



スリムボディ(省スペース)

厚さ49mmのボディにすべてを凝縮。この薄型設計により、さまざまな場所に設置をご検討していただけます。



いたずら防止

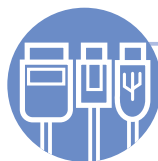
電源、音量調節、輝度調節スイッチは、目立たない場所に配置し、PCカードスロット部分にはカバーをつけ、いたずら防止に配慮しています。



静音性

※一部モデルを除く

ディスクやFANを搭載していないため、回転音がありません。静寂を求められる場所でも、安心してご利用いただけます。



拡張性

スリムボディながらも高い拡張性を実現。シリアルポート、PCカード、USB、LANなどのインタフェースを標準搭載しています。



VESA規格準拠

VESAに準拠していますので、VESA規格に準拠したさまざまなスタンドを活用することができます。



防塵防滴

ほこりの多い場所や水滴の飛散する場所でも利用できるように防塵防滴の規格IP52に準拠しています。



カスタマイズ

お客様のご要求に合わせた各種カスタマイズが可能です。本モデルをベースにした仕様変更に加え新規装置開発も承ります。

別途 開発費用が発生し、発注から納入まで一定のお時間をいただきます。

た使い方ができます。

操作端末

さまざまな機器の操作端末として、パネルコンピュータを活用することができます。機器の操作は画面を見ながらタッチするだけ。操作に不慣れな方でも、戸惑うことなく操作できます。



POS端末

ホテル、カラオケ店などのPOS端末として、パネルコンピュータを使用できます。画面をタッチするだけで操作できるため、お客様の対応に時間がかかりません。



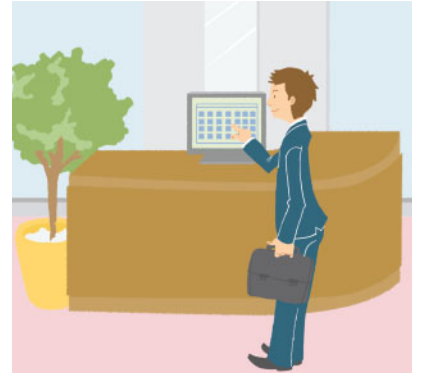
情報表示端末

病院や公共施設などの屋内情報端末として、パネルコンピュータを使用できます。ディスクやファンを搭載していないため、静音性が求められるところでも気兼ねなくご利用いただけます。



受付端末

オフィスの受付端末として、パネルコンピュータを利用できます。お客様自身に画面をタッチしてもらい訪問先に誘導することができ、業務の効率化、経費の抑制につなげることができます。



仕様一覧

項目	12型パネコン			15型パネコン			
	12PNC-W1	12PNC-B1	12PNC-LW1	15PNC-W1	15PNC-B1	15PNC-LW1	
品名	N8730-11201	N8730-11202	N8730-11203	N8730-11301	N8730-11302	N8730-11303	
型名							
CPU	AMD Geode™ LX800 (500MHz)			AMD Geode™ LX800 (500MHz)			
FAN	なし			なし			
メモリ	標準 (最大) 256MB/512MB (最大512MB)			256MB/512MB (最大512MB)			
	タイプ/スロット数			DDR-SDRAM/1スロット			
グラフィックスアクセラレータ	プロセッサ内蔵			プロセッサ内蔵			
CF/HDDスロット	1スロット (CF/HDD選択)			1スロット (CF/HDD選択)			
サウンド機能	モノラルスピーカ内蔵			ステレオスピーカ内蔵			
ネットワーク機能	1000BASE-T/100BASE-TX/10BASE-T × 1			1000BASE-T/100BASE-TX/10BASE-T × 1			
インタフェース	シリアル	RS232C×1ch			RS232C×2ch		
	USB	USB2.0×2			USB2.0×2		
	オーディオ	Phone/Mic×各1ch			Phone/Mic×各1ch		
拡張スロット	PCカード×2スロット			PCカード×2スロット			
LCD	サイズ/解像度	12.1型/XGA (1024×768)			15型/XGA (1024×768)		
	視野角	左右120°、上下100°			左右120°、上下100°		
タッチパネル	抵抗膜方式		タッチパネルレス	抵抗膜方式		タッチパネルレス	
サポートOS	Windows®XP Embedded/Windows®XP Professional			Windows®XP Embedded/Windows®XP Professional			
外形寸法 (W×H×D)	313×253×49mm			360×320×49mm			
質量	約2.5kg (ACアダプタ除く)			約3.5kg (ACアダプタ除く)			
電源	AC100V±10%、50/60Hz±1Hz (ACアダプタ経由)			AC100V±10%、50/60Hz±1Hz (ACアダプタ経由)			
消費電力	25W (標準)			30W (標準)			
温度/湿度条件	0℃~40℃* / 20%~85% (結露なきこと)			0℃~40℃* / 20%~85% (結露なきこと)			
防塵防滴規格	IP52			IP52			
省エネ法に基づくエネルギー消費効率	R区分 0.028			R区分 0.028			

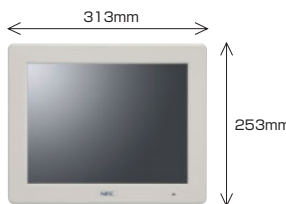
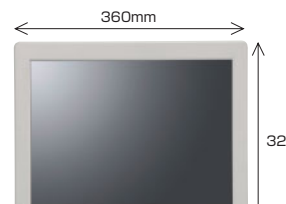
*HDD搭載時は5℃~35℃

構成セレクション

フレームモデル	メモリ (必須)	CF (必須)	設置オプション
12型 N8730-11201 白色筐体 N8730-11202 黒色筐体 N8730-11203 白色筐体 タッチパネルレス	N8730-13301 256MB N8730-13302 512MB	N8730-14301* 1GB:XP Embedded HDD (必須) N8730-15301 40GB:OSレス N8730-15302* 40GB:XP Embedded N8730-15303 40GB:XP Professional	N8730-19301 自立スタンド 白 N8730-19302 自立スタンド 黒 N8730-19303 壁掛けブラケット


* XP Professionalとは機能が異なりますので、担当営業窓口にご確認ください。

サイズ/端子情報

12型パネルコンピュータ 12PNC-W1/B1/LW1	15型パネルコンピュータ 15PNC-W1/B1/LW1
 <p>①電源スイッチ ②輝度スイッチ ③音量スイッチ ④電源コネクタ ⑤シリアルポートコネクタ ⑥LAN用モジュラコネクタ ⑦USBコネクタ ⑧オーディオコネクタ ⑨モノラルスピーカー ⑩盗難防止用ロック ※筐体側面にPCカード×2スロット装備</p>	 <p>①電源スイッチ ②輝度スイッチ ③音量スイッチ ④電源コネクタ ⑤シリアルポートコネクタ ⑥LAN用モジュラコネクタ ⑦USBコネクタ ⑧オーディオコネクタ ⑨ステレオスピーカー ⑩盗難防止用ロック ※筐体側面にPCカード×2スロット装備</p>

- Microsoft、Windowsは、米国Microsoft社の米国及びその他の国における登録商標です。
- Windows® XP Embeddedの正式名称はMicrosoft® Windows® XP Embeddedです。
- Windows® XP Professionalの正式名称はMicrosoft® Windows® XP Professionalです。
- AMD、Geode、ならびにその組み合わせは、Advanced Micro Devices, Inc.の商標です。
- 本カタログに登場する製品名は、一般に各社の商標または登録商標です。

■ 注意事項 ● 本機で搭載の各種インタフェース（シリアル、USBなど）に関しては、そのインタフェースに対応したすべての周辺装置の動作を保証するものではありません。● 本機には、寿命部品（タッチパネル、ハードディスク、CF、ACアダプタなど）が含まれています。本機の寿命部品の交換は有償となります。● ハードディスクの容量表記は、1GB=1000³B換算です。1GB=1024³B換算のものとは、表記上、同容量でも実容量は少なくなります。

 <p>安全に関する ご注意</p>	<p>ご使用の前に、各種マニュアル（「ユーザーズガイド」、「設置計画説明書」、「運用説明書」等）に記載されております注意事項や禁止事項をよくお読みの上必ずお守り下さい。 誤った使用法は火災・感電・けがなどの原因となることがあります。</p>
-----------------------------------------------------------------------------------------------------------------	------------------------------------------------------------------------------------------------------------------------------

パネルコンピュータに関するお問い合わせは
応用ワークステーション事業部
TEL 03-3456-8375

★ このカタログの内容は改良のために予告なしに仕様、デザインの変更をすることがありますのでご了承ください。
★ 本カタログに記載されている製品の補修用部品の最低保有期間は、製造打ち切り後5年です。
★ 本製品（ソフトウェアを含む）が、外国為替および外国貿易法の規定により、輸出規制品に該当する場合は、日本国外に持ち出す際に日本政府の輸出許可申請など必要な手続きをお取り下さい。詳しくは、マニュアルまたは各製品に添付しております注意事項をご参照下さい。