

NECファクトリコンピュータ

Empowered by Innovation

NEC

FC98-**NX**シリーズ

**FC-S34Y**

*image processing*

*Broadcasts*

*Infrastructures*



*Industries*

*Telecommunications*

ファクトリの先へ、進化したFC。

24時間連続運転が可能な高信頼設計  
長期間の商品供給・保守対応を保証  
本体前面からのパーツ交換が可能  
HTテクノロジー インテル®Pentium®4  
プロセッサ551(3.40GHz)搭載  
グラフィックボード(PCI-Express)搭載  
PCI-Xバス(64bit/133MHz)×1スロット  
ECC機能付きメモリ標準搭載  
(DDR2-SDRAM、最大4GB)

**S34Y**

<http://www.nec.co.jp/fc/>

# 産業分野で20年間鍛え上げた高い信頼性。 イメージプロセス/通信分野もカバーする卓越した処理能力。 新次元のファクトリコンピュータ「FC-S34Y」、デビュー。



19インチトラック取付金具(FC-RK002R)装着時

産業分野の厳しい要求にお応えし、20年以上にわたり信頼性を磨き上げてきたNECのファクトリコンピュータ「FC98-NXシリーズ」。今、過酷な環境下での長時間連続稼動が求められるさまざまな分野へ、活躍の領域が広がっています。「FC-S34Y」は、イメージプロセス/通信分野からの「もっと高い処理能力が欲しい」との声にお応えし、CPUにHTテクノロジー インテル® Pentium® 4 プロセッサ551(3.40GHz)を採用し、高速グラフィックボード(PCI-Express x 16)を搭載。さらにPCI-Xバス x 1スロットとLANインタフェース x 2chを標準装備し、大容量の画像処理/データ通信用途でも威力を発揮します。ハイエンド・ファクトリコンピュータ「FC-S34Y」、登場。

## 産業分野で鍛え上げた高い信頼性と使いやすさ。

### 24時間連続稼動が可能

高品質な部品の採用や空冷構造設計などにより、長時間連続して稼動させることが可能です。

### RoHS指令に準拠\*

RoHS指令の指定6物質について、使用制限以下での製品化を実現。また、エコシンボル(NEC環境対応基準)にも適合しています。

\*ウイスカ スズの針状結晶 対策を伴う狭ピッチの表面処理に対する鉛フリー化は対応しておりません。RoHS指令(2002/95/ECによる)とは、電気電子機器に含まれる特定有害物質(鉛、水銀、カドミウム、六価クロム、ポリ臭化ビフェニル(PBB)、ポリ臭化ジフェニル・エーテル(PBDE)の6物質)の使用制限に関する欧州議会および理事会指令です。

### 国内・海外の各種規格に対応

ワイドレンジ電源を採用。装置本体はCEマーキングに、電源はUL60950の規格に基づいた設計です。

2005年2月にグリーン購入法対象製品の判断基準である「環境物品等の調達に関する基本方針」が一部変更となり、パソコンを含む電子計算機の品目は、基準達成製品の普及によりグリーン購入法の対象外となりました。

### 長期間の商品供給と保守対応を保証

発売後3年間の商品供給と製造中止後7年間の保守サポートを保証。さらに、オプションで製造中止後10年間の保守サポートを提供する「保守受付期間3年延長D(FC-LS001D)を用意しています。

本体ご購入時のみ購入可能です。本体ご購入後の追加購入はできません。

## 品質と信頼性を徹底追求

FC98-NXシリーズではお客様に安心してお使いいただくため、国内で設計・生産しています。また、製品出荷までの各段階において徹底した性能・品質評価試験を繰り返し実施しています。

### 設計時での品質追求

- ・厳格な評価基準のもと高品質な部品を採用
- ・DC電源の強化
- ・空冷構造設計の効率化
- ・長寿命部品の採用

### 試作機・量産機の評価

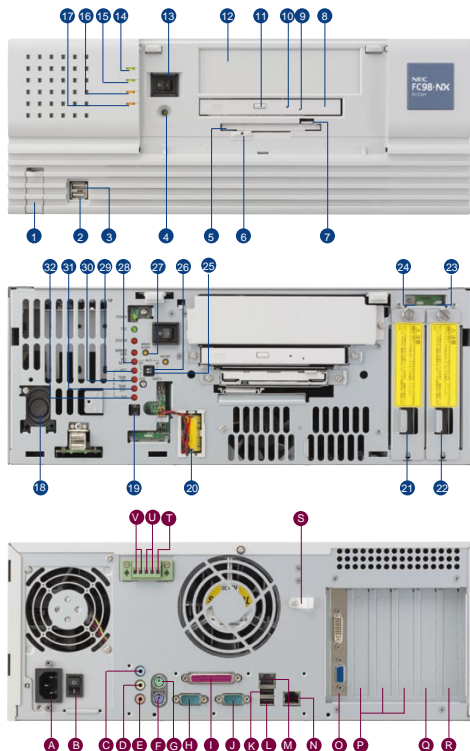
- ・環境試験の実施(高温/低温動作試験、供給電力試験、静電気耐力試験、雑音耐力試験、振動/衝撃試験など)
- ・耐久試験の実施(カバー開閉試験、ポリウム/スイッチ操作試験など)
- ・安全性試験の実施(絶縁抵抗試験、絶縁耐力試験、漏洩電流試験、表面温度上昇試験など)
- ・量産品最終評価(多数台製品評価、環境評価、添付品確認、外観/機能確認、ユーザビリティテストなど)

### 製品検査

エージング検査(全数) 雑音耐力試験(全数) など

### 出荷

## 各部の名称



### 装置前面

- ① USBケーブル固定用フック
- ② USBコネクタ(1)
- ③ USBコネクタ(2)
- ④ リスタートスイッチ
- ⑤ 3.5型フロッピーディスクドライブ
- ⑥ フロッピーディスクアクセスランプ
- ⑦ フロッピーディスクイジェクトボタン
- ⑧ CD-ROMドライブ
- ⑨ CD-ROM強制ディスクトレイエジェクトボタン
- ⑩ CD-ROMアクセスランプ
- ⑪ CD-ROMディスクトレイエジェクトボタン
- ⑫ 5型ファイルベイ
- ⑬ 電源スイッチ
- ⑭ 電源ランプ
- ⑮ ファイルアクセスランプ
- ⑯ システムアラームランプ

- ⑰ ミラーリングドライブアラームランプ<sup>1</sup>
- ⑱ 内蔵スピーカ
- ⑲ 温度センサ
- ⑳ バッテリ
- ㉑ フロントアクセスタイプドライブベイ1
- ㉒ フロントアクセスタイプドライブベイ2
- ㉓ ミラーリングドライブ2アラームランプ<sup>1</sup>
- ㉔ ミラーリングドライブ1アラームランプ<sup>1</sup>
- ㉕ リモート/ローカル切替スイッチ
- ㉖ 内蔵スピーカON/OFFスイッチ
- ㉗ ミラーリングアラームブザーON/OFFスイッチ<sup>1</sup>
- ㉘ バッテリアラームランプ
- ㉙ ウォッチドッグタイマアラームランプ<sup>2</sup>
- ㉚ 装置内部温度アラームランプ<sup>2</sup>
- ㉛ 外部温度アラームランプ<sup>2</sup>
- ㉜ ファンアラームランプ<sup>2</sup>

### 装置背面

- Ⓐ AC電源コネクタ(入力用)
- Ⓑ 主電源スイッチ
- Ⓒ ライン入力端子(ステレオ)
- Ⓓ ライン出力端子(ステレオ)
- Ⓔ マイクホン端子
- Ⓕ キーボードコネクタ(PS/2)
- Ⓖ マウスコネクタ(PS/2)
- Ⓗ シリアルコネクタ(1)
- Ⓘ パラレルコネクタ
- Ⓛ シリアルコネクタ(2)
- Ⓚ USBコネクタ(4)
- Ⓛ USBコネクタ(3)
- Ⓜ LANコネクタ(100BASE-T X 1)
- Ⓝ LANコネクタ(100BASE-TX X 2)
- Ⓝ PCI-Expressスロット(グラフィックボード実装済)
- Ⓟ 拡張スロット #3~ #5(PCI専用スロット)
- Ⓡ 拡張スロット #2(PCI専用スロット、RASボード兼用)
- Ⓡ 拡張スロット #1(PCI-Xスロット)
- Ⓢ USBケーブル抜け防止用バンド
- Ⓣ 外部電源入力端子
- Ⓣ 電源ステータス出力用端子
- Ⓣ 電源リモートコントロール入力用端子

<sup>1</sup>:ミラーリング機能搭載モデルのみ表示/利用可能。  
<sup>2</sup>:オプションのRASボード(FC-UG-X006)実装時に表示可能。

## 選べるOS、Linuxモデルも用意

Windows®XP Professional(日本語版/英語版)、Windows®2000 Professional(日本語版/英語版)、Linuxプリインストールモデル(MIRACLE LINUX)が選択可能。さらに、ご要望に応じてWindows Server™2003、Windows®2000 Serverなど、各種OSプリインストールのカスタマイズも承ります。

## 電源リモートコントロール機能/監視ツールを装備

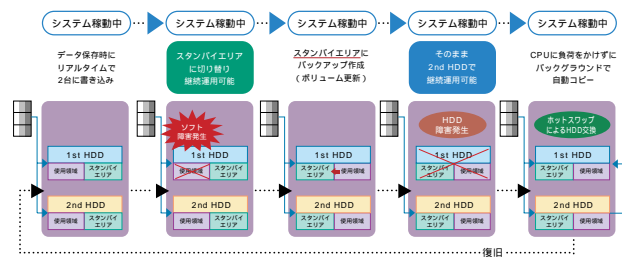
外部からの信号入力により本体の電源ON/OFFをコントロールする「電源リモートコントロール機能」を標準装備。また、「メモリ監視ツール」、「リモート監視ツール」を標準添付しています。

## バックアップツールを標準添付

万一のソフトウェア障害の迅速な復旧を実現するバックアップツール「StandbyDisk Solo RB」を標準添付。さらに、オプションで自動更新を行なうスケジュール機能やファイルおよびフォルダの個別更新・復旧機能などが追加された「StandbyDisk Solo」(FS-NX1001-C1)を用意しています。

	ミラーリング機能	StandbyDisk Solo RB	ミラーリング機能+ StandbyDisk Solo RB
ハードウェア障害		×	
ソフトウェア障害	×		

Windows®XP / Windows®2000(日本語版)プリインストールモデルのみ。



## ソフトウェアRASを標準添付

標準添付のソフトウェアRASでは以下の機能を提供します。

### ハードウェア状態監視機能

本体の状態(筐体内温度、電圧、ファン回転ミラーリング機能)を監視し、異常やその兆候が感知された場合、指定プログラムの起動やアラーム情報のログファイルへの保存を行います。

### SMART機能

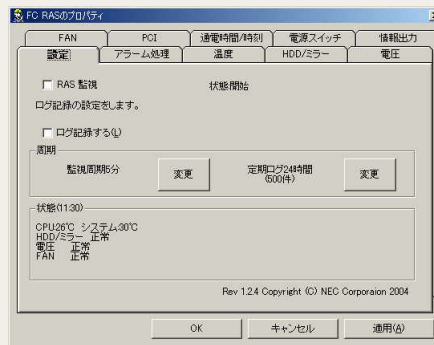
固定ディスクの異常を検知し、ハードウェア状態監視機能に通知します。

### ロギング機能

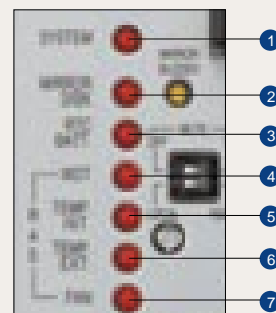
アラームの発生を固定ディスクに記録します。

### 電源スイッチによるOSシャットダウン

通常、Windows®2000使用時に電源をOFFにするとアプリケーションのデータ保存が行なわれることなく、シャットダウンしてしまいます。この機能を利用すれば、データの保存が可能です。



## アラームランプ



## イージーメンテナンス設計

固定ディスクドライブおよびFDD、カレンダー電池、CD-ROM系ドライブなどの各種パーツは本体前面から交換可能。また、電源スイッチには電源のON/OFFが容易に視認できるシーソータイプを採用しています。

MOディスクドライブ  
(オプション: FC-MO1300)

19インチラック取付金具  
(オプション: FC-RK002R)

防塵フィルタ  
(オプション: FC-FL006R)

フロントマスク

### 保守用周辺機器

CD-ROMドライブ (交換用)	FC-CD001
CD-R/RW with DVD-ROMドライブ (交換用)	FC-CW001
3.5型 フロッピーディスクドライブ (交換用)	FC-FD001
カレンダー用バッテリー (交換用)	FC-BT001

## 10年間の保守対応 (オプション)

通常製造中止後7年間の保守期間を、さらに3年延長するオプション「保守受付期間3年延長D」(FC-LS001D)を用意。これにより製造中止後10年間の保守受付が可能となります。

本オプションは保守契約ではありません。保守の都度、保守費用が別途必要です。対象となるNEC製FC本体購入時に限り購入可能です。

## 保守サービスパック

保守サービスパック「FC98-NXシリーズ サポートパック」を用意。

以下の3種類のサービスからお選びいただけます。

### 出張修理サービス

迅速な復旧をご希望のお客様向けのメニューです。トラブル発生時は、サービスエンジニアが設置場所に出向き、修理いたします。  
(原則2時間以内に出張いたします)

### 維持保守サービス

「出張修理サービス」の内容に加え、年に1回定期点検を行います。

### 送付修理サービス

安価な復旧をご希望のお客様向けメニューです。トラブル発生時は、該当機器を修理受付拠点まで送付ください。(送付期間を除き、実働10日以内に修理いたします)

### 保守サービスパックの受付コード

#### 週7日 (365日) 24時間

	2年間PACK	3年間PACK	4年間PACK	10年間PACK*
出張修理サービス	FC-SP-724TR2-F	FC-SP-724TR3-F	FC-SP-724TR4-F	FC-SP-724TR10-F
維持保守サービス	FC-SP-724MA2-F	FC-SP-724MA3-F	FC-SP-724MA4-F	FC-SP-724MA10-F

#### 週6日 (月~土) 8:30~21:00

	2年間PACK	3年間PACK	4年間PACK	10年間PACK*
出張修理サービス	FC-SP-TR2-F	FC-SP-TR3-F	FC-SP-TR4-F	FC-SP-TR10-F
維持保守サービス	FC-SP-MA2-F	FC-SP-MA3-F	FC-SP-MA4-F	FC-SP-MA10-F

#### 週5日 (月~金)

	2年間PACK	3年間PACK	4年間PACK	10年間PACK*
送付修理サービス	FC-SP-SB2-F	FC-SP-SB3-F	FC-SP-SB4-F	FC-SP-SB10-F

\*10年間PACKをお申し込みいただくには、「保守受付期間3年延長D」(FC-LS001D)のご購入が必要です。

「保守受付期間3年延長D」(FC-LS001D)は対象となるNEC製FC本体購入時に限り購入可能です。

### 保守サービスパックのお問い合わせ、ご注文はこちらまで

NECフィールドイング <http://www.fielding.co.jp>

受付センター:フリーダイヤル0120-22-3042 (月~金・9:00~17:00)

## RASボードをオプションで提供

- システムアラームランプ  
3~7のアラームが発生した場合点灯します。
- ミラーリングアラームランプ  
ミラーリング機能に異常が発生した場合点灯します。  
(ミラーリング機能搭載モデルのみ)
- バッテリーアラームランプ  
バックアップ用バッテリーの電圧が2.5V以下に低下した場合点灯します。
- ウォッチドッグタイマアラームランプ  
ソフトウェアの処理異常で、設定された時間以内にタイマがリセットできなくなった場合点灯します。
- 装置内部温度アラームランプ  
本体内部の温度が異常上昇した場合点灯します。
- 外部温度アラームランプ  
装置外部温度が検出温度を超えた場合点灯します。
- ファンアラームランプ  
CPUファン、装置ファン、電源ファンのいずれかが停止した場合点灯します。

オプションのRASボード(FC-UG-X006)では、システムの信頼性を一段と高める以下の機能をはじめ数々の機能を提供します。

#### ウォッチドッグタイマ機能

ハードウェアの障害やソフトウェアのバグなどによる処理異常をアラームで通知します。

#### 温度上昇検出機能 (ファン停止検出機能)

本体内部および外部の温度が一定以上上昇した場合および装置内ファンが停止した場合、CPUへの割り込みを行ない、本体前面およびRASボード上のアラームランプを点灯させます。

#### 外部通知機能

アラームの発生をユーザアプリケーションソフトに通知します。

#### 通電時間計測機能

通電時間を固定ディスクに記録します。

#### バッテリーアラーム検出機能

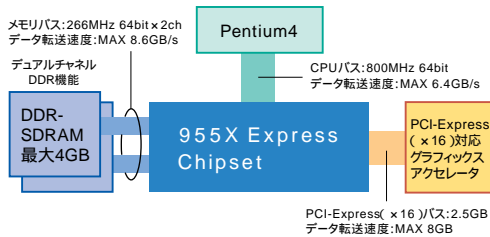
マザーボードから出力されるバッテリー低下のアラームを監視します。

バッテリーの低下が検出された場合、割り込みを発生させます。

# イメージプロセス/通信分野もカバーする処理能力。

## 高性能CPU搭載

CPUには1つのプロセッサが2つの仮想プロセッサとして機能するHT(ハイパー・スレッディング)テクノロジーをサポートしたインテル®Pentium®4プロセッサ551(3.40GHz)を採用。マルチタスク環境やバックグラウンド処理など、プロセッサにかかる負荷が大きい場合にも、抜群の処理能力を發揮します。さらに、ECC機能付きメモリDDR2-SDRAM、最大4GBと高機能チップセットのインテル®955X Expressを標準搭載し、デュアルチャンネルDDR機能により、メモリとのデータ転送速度最大8.6GB/秒を実現。CPUの優れた性能を最大限に發揮します。HTテクノロジーを機能させるためには、Windows®XPと対応アプリケーションが必要です。



## 高速バス対応

- ・ PCI-Express x 16対応のグラフィックボードを採用。毎秒8GBのデータ転送性能を發揮。3D画像や大容量動画などのスムーズで、高精細な表示を実現します。
- ・ PCIバスの約8倍の転送速度を誇るPCI-Xバス(バス幅: 64bit、動作周波数: 133MHz)を1スロット装備。通信用途や動画を扱う用途で大きな威力を發揮します。転送データにはECCが付加されるため、高い信頼性も実現。なお、PCI-XバスはPCI互換のため、既存のシステム資産を継続して活用可能です。

## LANインタフェースを2ch標準装備

ネットワークインタフェースはLAN(1000BASE-T・100BASE-TX)を2ch標準装備。Wake On LAN®機能への対応が可能です。

## ミラーリング機能搭載モデルを用意

本体の電源を落として、システムの運用を中断することなく、故障した固定ディスクを交換できるホットスワップ機能を備えたミラーリング機能搭載モデルを用意しています。本体ご購入後にミラーリング機能を追加することはできません。

## 高信頼メディアの使用が可能

固定ディスクドライブの容量は80GB。CD-ROM系ドライブは、CD-ROMドライブ、CD-R/RW with DVD-ROMドライブから選択可能です。また、媒体容量1.3GBまで対応のMOディスクドライブ(FC-MO1300)が内蔵可能です。さらに、機械的動作がなく耐震性/耐衝撃性に優れたファイル装置をオプションで用意しています。

- ・ シリコンディスクドライブ(FC-SD1K)
- ・ コンパクトフラッシュ™用インタフェースユニット(FC-CF002R)(コンパクトフラッシュ™カード2枚実装可能)

コンパクトフラッシュ™カードは別売(市販品)です。市販品のご利用に際しては、お客様にて事前に十分なご評価・ご確認をお願いいたします。

## セレクションメニュー FC-S34Yのご購入にあたっては、お客様の用途に合わせて以下から仕様をお選びください。

シリーズ名	セレクションメニュー						
本体(ベース)	本体仕様	OS		固定ディスク	CD-ROM系ドライブ	メモリ容量	RASボード
<b>FC-S34Y</b> 希望小売価格 438,000円~(税別) CPU Intel® Pentium®4 プロセッサ551 (3.40GHz) PCI-X x 1スロット PCI専用 x 4スロット	S 標準 (国内仕様)	X Windows®XP Professional 日本語版プリインストール Y Windows®XP Professional 英語版プリインストール 2 Windows®2000 Professional 日本語版プリインストール 3 Windows®2000 Professional 英語版プリインストール L Linux プリインストール B OS未添付	2 マーケティングボード + HDD (IDE仕様) 80GB x 2台 1 HDD (IDE仕様) 80GB x 1台 0 HDD 非搭載	2 CD-ROM ドライブ(24倍速) D CD-R/RW with DVD-ROMドライブ	3 512MB (256MB x 2) 4 1GB (512MB x 2) 5 2GB (1GB x 2) 6 4GB (1GB x 4)	Z なし R あり	
お選びいただいたモデルの注文番号 <b>FC-S34Y</b>							
型名	モデル名						
	型番						

構成例	型番	希望小売価格(税別)
	FC-S34Y/SX223Z	648,000円
	FC-S34Y/S223Z	648,000円
	FC-S34Y/SX123Z	548,000円
	FC-S34Y/S2123Z	548,000円
	FC-S34Y/SB223Z	621,000円
	FC-S34Y/SB023Z	438,000円

出荷時、装置銘板および保証書には、型番と世代番号が付加されます。なお、世代番号の詳細はホームページを参照願います。(例)注文番号: FC-S34Y / SX223Z 銘板・保証書の表記: FC-S34Y / SX223Z (\*印は世代番号を示します)

Windows® XPプリインストールモデルには、Microsoft® Windows® XP Professional Operating System( Service Pack 2)がインストールされています。(第一パーティション: 20GB (NTFS)、第二パーティション: 残りNTFS【ソフト占有量: 約5GB】)

Windows® 2000プリインストールモデルには、Microsoft® Windows® 2000 Professional Operating System( Service Pack 4)がインストールされています。(第一パーティション: 20GB (FAT32)、第二パーティション: 残りNTFS【ソフト占有量: 約2.5GB】)

LinuxプリインストールモデルのLinuxディストリビューションは、MIRACLE LINUXです。安定性と高信頼性が求められる用途向けに最適化したLinux環境を提供いたします。また、オプションのRASボード(FC-UG-X006)ドライバの提供や他ディストリビューションのLinuxをご希望の場合は、弊社までご相談ください。(第一パーティション: 20GB (ext3)、残り未フォーマット) CD-R/RW with DVD-ROMドライブの仕様は、読み込み: CD-ROM 最大24倍速・DVD-ROM 最大8倍速、書き込み: CD-R 最大24倍速・CD-RW 最大10倍速(High Speed CD-RW)、最大4倍速(CD-RW)となります。書き込みツール「RecordNow! DX/DLA(日本語版/英語版)」CD-ROM媒体を添付しています。Linux搭載モデル選択時には書き込みツールは添付しておりませんのでご注意ください。DVDビデオ再生ツールは市販品をご利用ください。

## カスタム対応

ご要望に応じてカスタマイズを承ります。

- ・ UPS電源内蔵
- ・ Windows Server®2003プリインストール
- ・ Windows®2000 Serverプリインストール
- ・ オプション組み込み
- ・ フロントパネル変更
- ・ リカバリCD-ROMの内容変更
- ・ インストール代行
- ・ CCC対応\*など

\* CCC対応モデルは、中国強制認証(China Compulsory Certification)を取得し、認証マークを添付したモデルです。

主な仕様

Table with specifications for CPU, Memory, Graphics, Storage, and other hardware features. Columns include model names and detailed technical specifications.

1: 型名・型番についてはセクションメニュー表をご参照ください。 2: サポートOSは... 3: Windows XP Professionalを選択し、ハイパースレッディング・テクノロジー HTテクノロジー 対応となります。...

設置環境条件

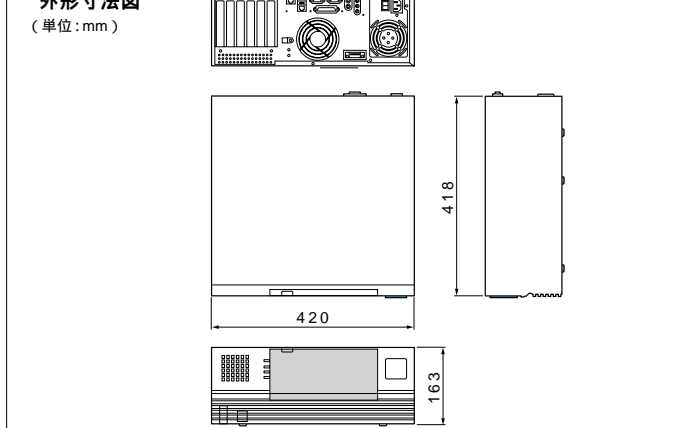
Table detailing environmental conditions for installation, including temperature, humidity, dust, and power requirements. Includes JEIDA and RoHS compliance information.

周辺機器一覧表

Table listing peripheral devices such as keyboards, mice, and storage drives, along with their model numbers and compatibility.

1: コンパクトフラッシュカードは添付していません。 2: 仕様＝容量：約930MB、消費電力(レディ待時)：1.0W... 3: 仕様＝容量：約232GB、消費電力(レディ待時)：5.9W...

外形寸法図



Microsoft, MS, Windowsは、米国Microsoft Corporationの米国およびその他の国における登録商標です。 Intel, Intel, Pentiumは、アメリカ合衆国およびその他の国におけるIntel Corporationまたはその子会社の商標または登録商標です。...

安全に関するご注意 ご使用の際は、商品に添付の「ユーザーマニュアル」の「使用上の注意事項」をよくお読みの上正しくお使いください。 水、湿気、ほこり、油煙等の多い場所に設置しないでください。...

お問い合わせ先は下記の本社へ NEC 放送 制御端末販売部 TEL: 03-3798-6385 http://www.nec.co.jp/ftc/ E-mail:fc@customer.jp.nec.com

