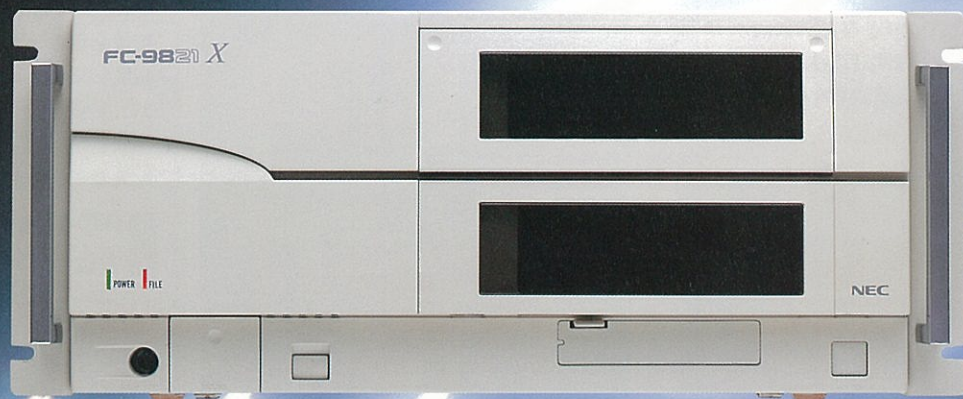


NECファクトリコンピュータ

FC-9821 X

NEC



i486™ DX2 (66MHz)

THE NEW STANDARD

マルチメディアのNEC

※ 本体両側面の19インチラック取付機構はオプションです。

ハイコストパフォーマンスなFAパソコン

i486™ DX2 (66MHz)

model 2:従来のFC-9800シリーズ用のHDスロットを本体前面に装備したモデルです。ミラーリングディスクユニット(FC-9801-MD1(80MB))やHDD(FC-9801B-HD1(120MB)、FC-9801F-HD(100MB))、またPC-9800シリーズ*4のファイルスロット用固定ディスクドライブ(PC-HD170F3/240F/340F等)のいずれか1ドライブを内蔵できます*3。

- *1 標準装備および増設の3.5インチFDDを取り外すことにより、5インチFDD(FC-9801B-FD1)の実装が可能。
- *2 PC-9800シリーズ用の5インチFDD(PC-FD511D)は内蔵不可。
- *3 FC-9801-MD1/FC-9801F-HD1/PC型番のファイルスロット用HDDを内蔵する場合には、SCSIインタフェースボード(PC-9801-92)、SCSI機器接続ケーブル(FC-9884)が別途必要です。
- *4 PC型番のファイル装置を内蔵した場合、設置環境条件はPC-9800シリーズと同等になります。
- * 1台目3.5インチFDD以外のファイル装置はいずれもオプションです。

固定ディスクやRAMファイルが増設可能

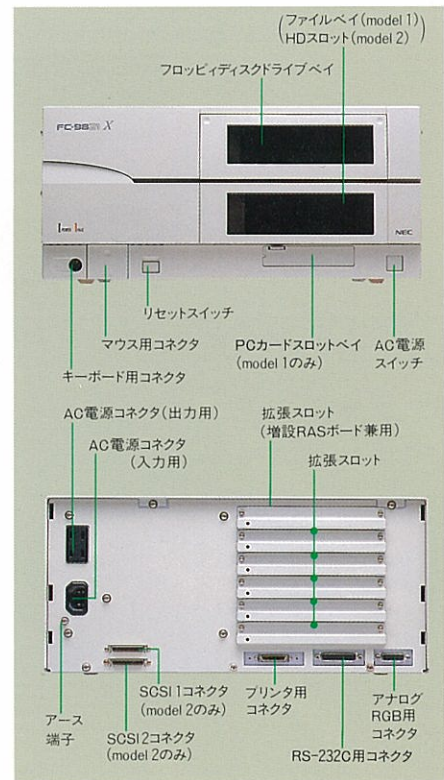
いずれのモデルも、専用スロットに340MB固定ディスクドライブ(FC-9821X-E02)を1ドライブ内蔵できます。また、RAMファイル(FC-9801F-RF1K/RF2:1MBタイプフロッピディスク相当)を拡張スロットに1~2ドライブ実装できます。使用環境や用途、データ量に応じて最適なファイル構成が自由にお選びいただけます。

優れた拡張性が最適なシステム構築を実現

FA/LA用途に欠かせない各種インタフェースボードやPIOボード用の拡張スロットをCPU本体に6スロット標準装備。各種計測機器などの接続を考慮した高い拡張性により、大規模かつ高度なシステム構築を実現します。また、FA用ネットワークプロトコルのミニMAP(C&C-NET BRANCH4690/4790)をサポート。先進のマルチベンダFA環境が構築できます。

PC-9800シリーズの各種ハードウェア資産が活用可能

PC-9800シリーズ用の多彩な周辺機器や各種ボード類が利用できます。



i486™ DX2(66MHz)搭載で
Windows環境にも対応

■ パワフルな処理能力

CPUには高性能ライトバック・エンハンスドi486™ DX2(66MHz)を搭載。しかも、ウィンドウアクセラレータ(CIRRUS LOGIC®社製GD5430)も標準装備。Windows環境にも万全に対応します。また、ユーザーズメモリも1.6MBを標準装備。ニーズに応じて、メモリ専用スロットに最大95.6MBまで拡張できます。FA/LAに要求される高速な応答処理や演算処理を、高いレベルで実現します。

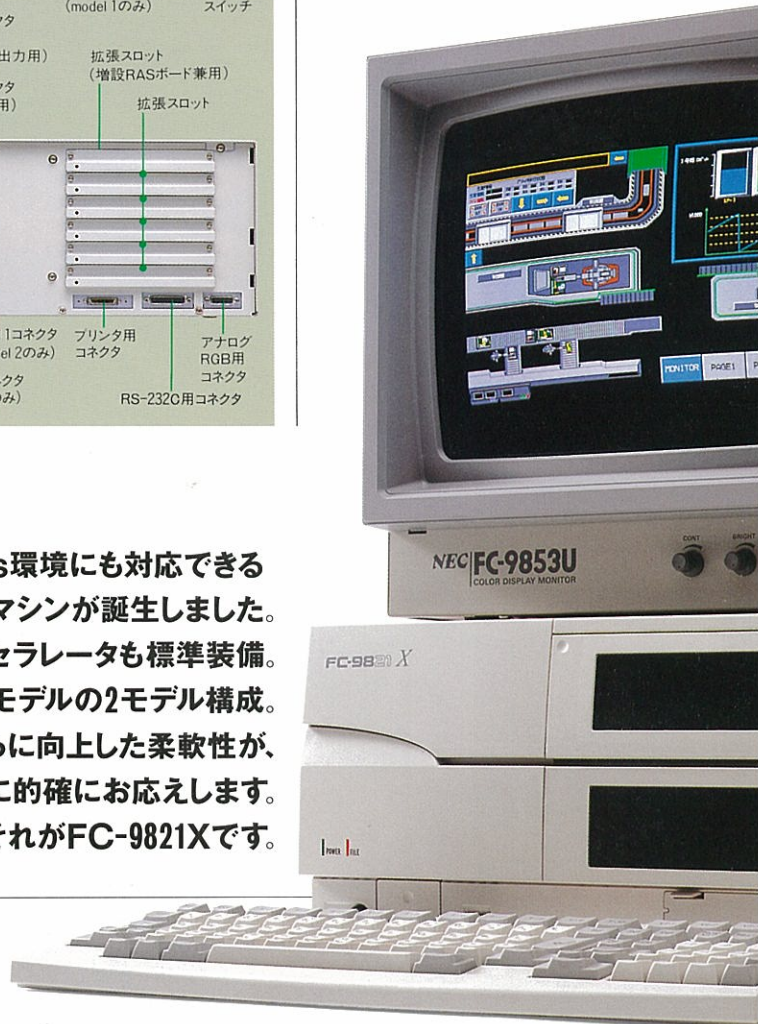
柔軟性と拡張性に優れた
システム構成

■ 用途に応じて選べる2モデル構成

FC-9821Xは、ファイルベイモデル(model 1)とHDスロットモデル(model 2)との2モデルで構成されています。いずれも、3.5インチFDD1ドライブを標準装備、2台目3.5インチFDDを追加実装できます*1。

model 1:PC-9800シリーズと同じファイルベイを装備したモデルです*2。PC-9800シリーズ*4のファイルベイ用HDD(PC-HD270D/340D/540D等)、CD-ROMドライブ(PC-CD60D)のいずれか1ドライブが内蔵可能。また、PCカードスロット(FC-9821X-B01:TYPE I/TYPE II×2またはTYPE III×1)を本体前面に実装できるため、カードの抜き差しなどの操作性も向上しています。

信頼のFC-9800シリーズに、Windows環境にも対応できる
ハイコストパフォーマンスマシンが誕生しました。
CPUにi486™ DX2を搭載、ウィンドウ アクセラレータも標準装備。
しかも、ファイルベイモデルとHDスロットモデルの2モデル構成。
パワフルな処理能力と、さらに向上した柔軟性が、
高度化・複雑化し続ける現場ニーズに的確にお応えします。
FAパソコンの新たなスタンダード、それがFC-9821Xです。



z)搭載、FC-9821X。

FA/LAニーズを追求した
高水準の信頼性

信頼性、操作性をさらに高める RAS機能を提供

ハードウェアの障害やソフトウェアのバグなど、さまざまな異常の早期検出・復旧に役立つRAS機能をオプション(FC-9801-06K)で提供。電源断検出、ウォッチドッグタイマ、メモリパリティチェック^{※5}、温度上昇検出、ファン停止検出に加えて、外部で発生したアラーム信号を入力してCPUへの割り込みができる外部アラーム入力機能、外部からCPUのリセットが可能なリモートリセット機能、デジタル入出力機能などにより、システムの信頼性と操作性を高めます。

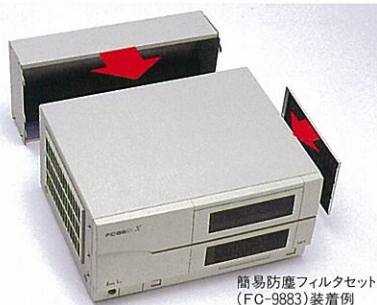
^{※5} 本体標準内蔵のメモリにはパリティチェック不可。増設メモリサブボードでは、添付MS-DOSドライバにてメモリパリティチェック可能。

過酷な条件下でも高性能を発揮する ヘビーデューティなハード仕様

強力ファン、電圧変動/外部ノイズに強い電源の採用、オプションの簡易防塵フィルタセット(FC-9883)による簡易防塵対策など、FA/LAニーズを考慮したハード仕様により、過酷な条件下でも高性能を十分に発揮。また、19インチラック取付機構(FC-9821

X-U01)をオプションで提供していますので、スペース効率の高いシステムが構築可能なほか、市販の密閉型防塵ラックに実装し、防塵対策をいっそう強化することも可能です。さらに、本体同様の環境条件下で使用できるFA用14インチカラーディスプレイ(FC-9853U)やタッチパネルを標準内蔵した9.5インチ相当のTFTカラー液晶ユニット(FC-9855)も提供しています[※]。

[※] タッチパネルをマウスエミュレーションによって制御するタッチパネル用サポートソフトウェア(FS98-1201-31)を提供しています。



簡易防塵フィルタセット
(FC-9883)装着例

データを確実にバックアップする ミラーリングディスクユニット(80MB)^{※6}

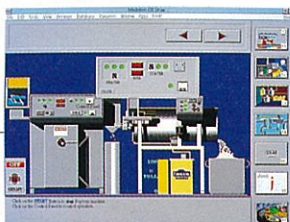
model 2では80MB HDD2ドライブによるミラーリング方式を採用したミラーリングディスクユニット(FC-9801-MD1)を、本体前面のHDスロットに実装できます。容量80MBのシングルHDD相当として運用することで、データの確実かつ手軽なバックアップを実現、システムの信頼性をより向上させます。既存のOSやアプリケーションを変更することなく利用でき、万が一の障害発生時にもシステムを停止することなく運用できます。

^{※6} ミラーリングディスクユニット(FC-9801-MD1)は、オプションです。また、本ユニットを増設する場合には、SCSIインタフェースボード(PC-9801-92)、SCSI機器接続ケーブル(FC-9884)が必要です。

幅広い用途をカバーする 最先端ソフトウェア

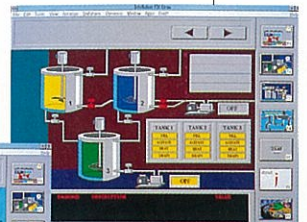
リアルタイム・マルチタスクの 動作環境をサポートするFC-RTモニタ

現場機器の監視・制御や各種計測器への組み込みなどのFA/LA用途で必要とされる高速応答処理、複数業務の並行処理や優先処理などを実現するリアルタイム・マルチタスクの動作環境をサポート。プロテクトモード対応のFC-RTモニタ(P)(R1.3)とリアルモード対応のFC-RTモニタ(86)(R1.3)の2種類があります。



優れたソフトウェア環境を提供する 多彩なオペレーティングシステム(OS)

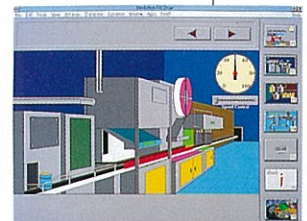
Microsoft® Windows™ 3.1やMS-DOS®6.2はもちろん、OS/2などの高性能OSが利用できます。



高度なネットワークを実現する 強力な通信機能

高度なネットワークを実現するNetWare® v 3.12JやMicrosoft® WindowsNT™ 3.5*、ホストコンピュータやオフィスプロセッサと連携して多彩なネットワーク機能を実現できる日本語MSOS/2ネットワークマネージャ、さらにINS-P(ISDNパケット交換網)経由でホストコンピュータにアクセスできるETOS52GDエミュレータ(Ver 9.1)、3270日本語エミュレータ(IWS機能対応)(Ver 7.0)を提供します。

*Microsoft® WindowsNT™ Server 3.5
Microsoft® WindowsNT™ Workstation 3.5



PC-9800シリーズの 豊富なソフトウェア資産が活用可能

日本語ワープロや各種業務プログラム、リアルタイムOS、コンパイラなどPC-9800シリーズの豊富な市販ソフトウェアが活用できます。

[※] ソフトウェアはいずれもオプションです。

SPECIFICATION

		FC-9821X model 1	FC-9821X model 2
CPU	標準	ライトバック・エンハンスドi486™DX2 (66MHz)	
メモリ	RAM	ユーザーメモリ1.6MB [別売の増設RAMサブボードPC-9821A-B02L (4MB)、PC-9821A-B03L (8MB)、PC-9821A-B04L (16MB)、PC-9821B-F01 (32MB)を3枚まで増設することにより最大95.6MB *1まで拡張可能(メモリ専用スロットに増設)]	
	ビデオRAM	テキストVRAM 12KB、グラフィックVRAM 1MB	
表示機能	テキスト表示	英数カナ: 80文字×25行、80文字×20行 漢字 (16ドット、ゴシック体): 40文字×25行、40文字×20行 文字単位にアドリブモード設定可能/グラフィック画面と独立したコードリフレッシュ方式のテキスト画面表示をサポート	
	グラフィック表示	640×400ドット(16色)、640×400/480ドット(256色) *2	
	ウィンドウアクセラレータによるグラフィック表示	ウィンドウアクセラレータを本体に内蔵 *3	
	解像度	640×400ドット(256色、1,677万色)	640×480ドット(256色、1,677万色)
	7x3ドットチップ	CIRRUS LOGIC® 社製GD5430	
キーボード (スカルプチャータイプ)		別売:FC-9801-KB8、JIS標準配列準拠、テンキー、コントロールキー、15ファンクションキー、HELP、COPY、BS、INS、DEL、XFER、NEERキー CAPSおよびカナのロックはソフトウェアで制御可、セパレートタイプ(本体前面にストレートタイプコネクタ付ケーブルにより接続)、防塵カバー添付、外形寸法:439(W)×183(D)×31(H)mm	
サウンド機能		ビープ音(システムセットアップメニューによりボリューム設定可)	
補助記憶装置	フロッピーディスク	3.5インチFDD (3モード対応)×1ドライブ 2台目3.5インチFDD(別売:FC-9821X-E01)の追加実装が可能、標準装備の3.5インチFDDを取り外すことにより、5インチFDD(別売:FC-9801B-FD1)の実装が可能	
	固定ディスク	専用スロットに別売のFC-9821X-E02(340MB)を1台内蔵可能	
	RAMファイル	別売:本体の拡張スロットに増設用RAMファイルFC-9801F-RF1K/RF2を1~2ドライブ実装可能、ソフトウェアレベルで1MBタイプフロッピーディスクと同様の取扱いが可能、バッテリー付き	
インターフェイス	ディスプレイ	アナログRGB、コネクタ:D-sub15ピン、本体背面、デジタルRGBディスプレイ接続時には別売のデジタルRGBディスプレイ用接続アダプタ(FC-9816)が必要	
	マウスインタフェース	バスマウス(PC-H98-U01)接続用、コネクタ:ミニDIN9ピン、本体前面	
	プリンタインタフェース	36ピンパラレルインタフェース *4、本体前面	
	シリアルインタフェース	RS-232C規格準拠(最大19,200bps)、コネクタ:ミニD-SUB25ピン、本体背面	
RAS機能		別売:増設RASボードFC-9801-06K(電源断検出機能、メモリパリティチェック機能 *5、ウォッチドッグタイマ機能、温度上昇検出機能、ファン停止検出機能、外部アラーム入力機能、リモートリセット機能、デジタル入出力機能、アラームLED表示機能)、拡張スロットのRASボード兼用スロットに実装	
拡張スロット		6スロット(うち増設RASボード兼用スロット1スロット)	
ファイルベイ/HDスロット *6		ファイルベイ1スロット(専用インタフェースを内蔵) PC型番のファイルベイ用固定ディスクドライブ(PC-HD270D/340D/540D等)、CD-ROMドライブ(PC-CD60D)のいずれか1台を実装可能[5インチフロッピーディスクドライブ(PC-FD511D)は内蔵不可]	HDスロット1スロット *7 FC-9801B-HD1(120MB)、FC-9801F-HD1(100MB)、FC-9801-MD1(ミラーリングディスクユニット、80MB)、PC型番のファイルスロット用固定ディスクドライブ(PC-HD170F3/240F/340F等)のいずれか1台を内蔵可能
PCカードスロット		別売:PCカードスロット増設ボードFC-9821X-B01 (TYPEI/TYPEII)×2またはTYPE III×1)を本体前面に増設可能	
19インチラック取付機構		別売:FC-9821X-U01 *8	
防塵対策		別売:簡易防塵フィルタセットFC-9883装着可能	
外形寸法		420(W)×345(D)×200(H)mm	
重量		10.5kg	10.9kg
消費電力		30W(最大133W)	30W(最大123W)

*1 本体標準内蔵の増設RAMサブボードを取り外し、増設RAMサブボードPC-9821BF-B01(32MB)を3枚実装した場合、*2 日本語MS-DOS(Ver 5.0A)と本体添付のアップグレードディスクの環境、またはMS-DOS® 6.2でのみサポート、*3 Windows環境で利用、*4 D-sub14ピンインタフェース用プリンタケーブルを使用する場合には、プリンタインタフェース交換アダプタPC-9821-K02が必要、*5 本体標準内蔵のメモリにはパリティチェック不可、*6 PC型番のファイル装置を内蔵した場合、設置環境条件はPC-9800シリーズと同等、*7 HDスロットにFC-9801F-HD1、FC-9801-MD1、PC型番のファイルスロット用固定ディスクドライブを増設する場合には、SCSIインタフェースボードPC-9801-92、SCSI機器接続ケーブルFC-9884が必要、*8 19インチラック取付機構の取付ピッチはJIS規格、*9 個々のパソコンが独自に持っているシステム情報を参照するハードウェア/ソフトウェアは、一部正常に動作しないものもありますのでご注意ください、*10 従来のFC-9800/PC-9800シリーズ用拡張ボードのうち、CPUクロックのデュアル比較やROM、RAMボードのウェイト等の差異により、一部使用できないボードもありますのでご注意ください、*11 本カタログに記載されているソフトウェアをご使用になる際、パソコン本体以外の周辺装置が必要になる場合があります。また、従来のFC-9800/PC-9800シリーズと比べ、サポートされていない機能がありますので、ご購入時にはあらかじめご確認ください、*12 3.5インチフロッピーディスクの1.44MBモードをご利用の場合は、日本語MS-DOS(Ver 5.0A)またはMS-DOS® 6.2が必要となります。また1.44MBでフォーマットされたフロッピーディスクは起動用媒体としてはご利用になれません、*13 Microsoft、MS、MS-DOSは米国Microsoft Corporationの登録商標です、*Windows、WindowsNTは米国Microsoft Corporationの商標です、*NetWareは米国ノベル社の登録商標です、*486は米国Intel Corporationの商標です、*CIRRUS LOGICは米国シーラロジック社の登録商標です、*FC-R-Tモニタ(P/86)は㈱エムミックシステムのELX-286/86mをベースに当社が開発したものです、*OS/2は米国IBM Corp.の登録商標です、

設置環境条件

項目	本体	
	FDD非動作時 (HDD非内蔵) *9	
周囲温度	5~45°C (5~40°C) *10	0~50°C (0~45°C) *10
保存温度 *11	-20~60°C	-20~60°C
湿度(非結露)	20~80%	20~90%
保存湿度(非結露)	20~80%	20~90%
浮遊塵埃	特にひどくないこと	簡易防塵可能 *10
衛生性ガス	ないこと	
耐震性 (167Hz, XYZ各30分)	0.5G	1.6G
耐衝撃性 (XYZ各方向3回)	10G (HDD内蔵時は2G)	10G
電源電圧	AC100V/110V+10%、-15%(AC85-121V)	
電源周波数	50/60Hz±1Hz	
電源雑音	1KVp-p 50ns~1μsパルス	
絶縁抵抗値	20MΩ (DC500V)	
絶縁耐圧	AC 1.5KV 1分間	
漏洩電流	1mA以下	
瞬時停電	30ms以下	
接地	第3種	

*9 内蔵FDDをつねに使用しない場合
*10 別売の簡易防塵フィルタセット装着時
*11 別売のキーボードの保存温度は-20~50°C
*PC型番のファイル装置を内蔵した場合、設置環境条件はPC-9800シリーズと同等、

周辺機器一覧表

型名	品名
FC-9801-KB8	キーボード
FC-9801-05	オートスタートROM用ボード
FC-9801-06K	増設RASボード
FC-9821X-B01 *12	PCカードスロット増設ボード
FC-9821X-E01	増設用3.5インチフロッピーディスクドライブ
FC-9801B-FD1	5インチフロッピーディスクドライブ
FC-9821X-E02	固定ディスクドライブ(340MB)
FC-9801B-HD1 *13	固定ディスクドライブ(120MB)
FC-9801F-HD1 *13	増設用3.5インチ固定ディスク(100MB)
FC-9801-MD1 *13	ミラーリングディスクユニット(80MB)
FC-9801-14 *13	ミラーリングディスクドライブ(80MB)
FC-9801F-RF1K	増設用RAMファイル(1台目用)
FC-9801F-RF2	増設用RAMファイル(2台目用)
FC-9801-13	バッテリーバック(増設RAMファイル用)
FC-9814	リモートI/Oユニット
FC-9815	B4690/B4790インタフェースボード
FC-9816	デジタルRGBディスプレイ用接続アダプタ
FC-9853U	FA用14インチカラーディスプレイ
FC-9855	TFTカラー液晶ユニット
FC-9883	簡易防塵フィルタセット
FC-9884 *13	SCSI機器接続ケーブル
FC-9821X-U01	19インチラック取付機構

*12 FC-9821X model 1用 *13 FC-9821X model 2用

安全に関するご注意

ご使用の際は、商品に添付の「ガイドブック」(取扱説明書)の「使用上の注意事項」をよくお読みの上正しくお使いください。

水、湿気、ほこり、油煙等の多い場所に設置しないでください。火災、故障、感電などの原因となることがあります。

お問い合わせは、最寄りのNECへ

テレフォンサービス(パソコンに関する技術的なご質問・ご相談に電話でお答えします)
NECパソコンインフォメーションセンター
受付時間 9:00~17:00 月曜日~金曜日(祝日を除く)
電話番号のかけまちがいが増えていますので番号は良くお確かめの上おかけください。

東京03(3452)8000 〒108 東京都港区芝浦4-16-23(アクアシティ芝浦ビル)
大阪06(943)9800 〒540 大阪府中央区城見1-4-24 (NEC関西ビル)
名古屋052(251)9800 **東北022(262)9800** **九州092(262)9800**

北海道支社 札幌 011(231)0161	水戸支店 水戸 029(226)1717	錦糸町支店 墨田 03(3846)6611	立川支店 立川 0425(26)0911	中国支店 広島 082(247)4111
釧路支店 釧路 0154(43)2255	鹿島支店 鹿島 0299(92)0511	神奈川支店 新宿 03(3348)5551	吉祥寺支店 吉祥寺 0422(45)3811	福山支店 福山 0849(31)5063
帯広支店 帯広 0155(22)8288	土浦支店 土浦 0298(23)6161	洗谷支店 洗谷 03(3496)1133	八王子支店 八王子 0426(46)1181	鳥取支店 鳥取 0857(27)5311
函館支店 函館 0138(52)1177	群馬支店 高崎 0273(26)1255	南東京支店 西五反田 03(3490)6311	中部支店 名古屋 052(262)3611	松江支店 松江 0852(24)4115
旭川支店 旭川 0166(25)3716	前橋支店 前橋 0272(43)8080	蒲田支店 蒲田 03(3733)5511	小牧支店 小牧 0568(75)3310	岡山支店 岡山 086(225)4455
苫小牧支店 苫小牧 0144(36)2511	太田支店 太田 0276(46)4011	北東京支店 池袋 03(3988)2011	豊橋支店 豊橋 0532(55)3000	倉敷支店 倉敷 086(422)4343
苫小牧支店 北見 0157(25)0011	宇都宮支店 宇都宮 0286(21)2281	埼玉支店 大宮 048(641)1411	埼玉支店 豊田 0565(31)2611	徳島支店 徳島 0834(21)7700
東北支店 仙台 022(261)5511	小山支店 小山 0285(24)5011	熊谷支店 熊谷 0485(25)3700	岐阜支店 岐阜 0582(62)3311	宇都宮支店 宇都宮 0836(31)8175
青森支店 青森 0177(39)9191	松本支店 松本 0263(35)1666	所沢支店 所沢 0429(92)3131	三重支店 津 0592(55)7341	四国支店 高松 0878(36)1200
八戸支店 八戸 0178(46)1611	上野原支店 上野原 0266(53)5350	千葉支店 千葉 0463(238)8111	四日市支店 四日市 0593(52)9366	高知支店 高知 0888(25)0201
岩手支店 盛岡 0196(51)4344	長野支店 長野 0262(35)1444	柏支店 柏 0471(67)9111	北陸支店 金沢 0762(23)1621	徳島支店 徳島 0886(26)2740
秋田支店 秋田 0188(63)3773	甲府支店 甲府 0552(24)4141	船橋支店 船橋 0474(31)5566	富山支店 富山 0764(31)8461	松山支店 松山 0899(45)4111
山形支店 山形 0236(23)5511	静岡支店 静岡 054(255)2211	神奈川支店 横浜 045(324)5511	高岡支店 高岡 0766(25)8115	新居浜支店 新居浜 0897(32)5001
庄内支店 酒田 0234(24)3361	沼津支店 沼津 0559(63)4455	川崎支店 川崎 044(21)5111	福井支店 福井 0776(22)1866	福山支店 福山 0892(27)7700
郡山支店 郡山 0249(23)5511	浜松支店 浜松 053(452)2711	神奈川支店 厚木 0462(24)5511	関西支店 大阪 06(945)1111	北九州支店 北九州 093(541)2887
福島支店 福島 0245(21)5511	東京支店 東京 03(3454)1111	相模原支店 相模原 0427(51)2111	中央大阪支店 梅田 06(342)5211	久留米支店 久留米 0942(39)7955
いわき支店 いわき 0246(21)5511	東京支店 日本橋 03(3281)1311	横浜支店 横浜 0463(22)1711	東大阪支店 東大阪 06(788)9811	佐賀支店 佐賀 0952(29)5281
新潟支店 新潟 025(247)6101	港支店 新橋 03(3595)2511	藤沢支店 藤沢 0466(28)5611	北大阪支店 吹田 06(386)4511	長崎支店 長崎 0958(27)0133
長岡支店 長岡 0258(36)2155	東京支店 上野 03(3835)4411	横須賀支店 横須賀 0468(24)5511	堺支店 堺 0722(22)3905	佐世保支店 佐世保 0956(22)2271
			京都支店 京都 075(352)2261	熊本支店 熊本 096(323)1111
			北京支店 福知山 0773(23)9321	大分支店 大分 0975(37)5060
			滋賀支店 大津 0775(26)0666	富崎支店 富崎 0985(29)8080
			彦根支店 彦根 0749(26)3211	鹿児島支店 鹿児島 0992(26)1611
			神戸支店 神戸 078(332)3311	沖縄支店 沖縄 098(866)5611
			阪神支店 尼崎 06(413)3721	
			姫路支店 姫路 0792(24)6677	
			奈良支店 奈良 0742(26)1622	
			和歌山支店 和歌山 0734(28)3211	

●お問い合わせは下記へどうぞ……