

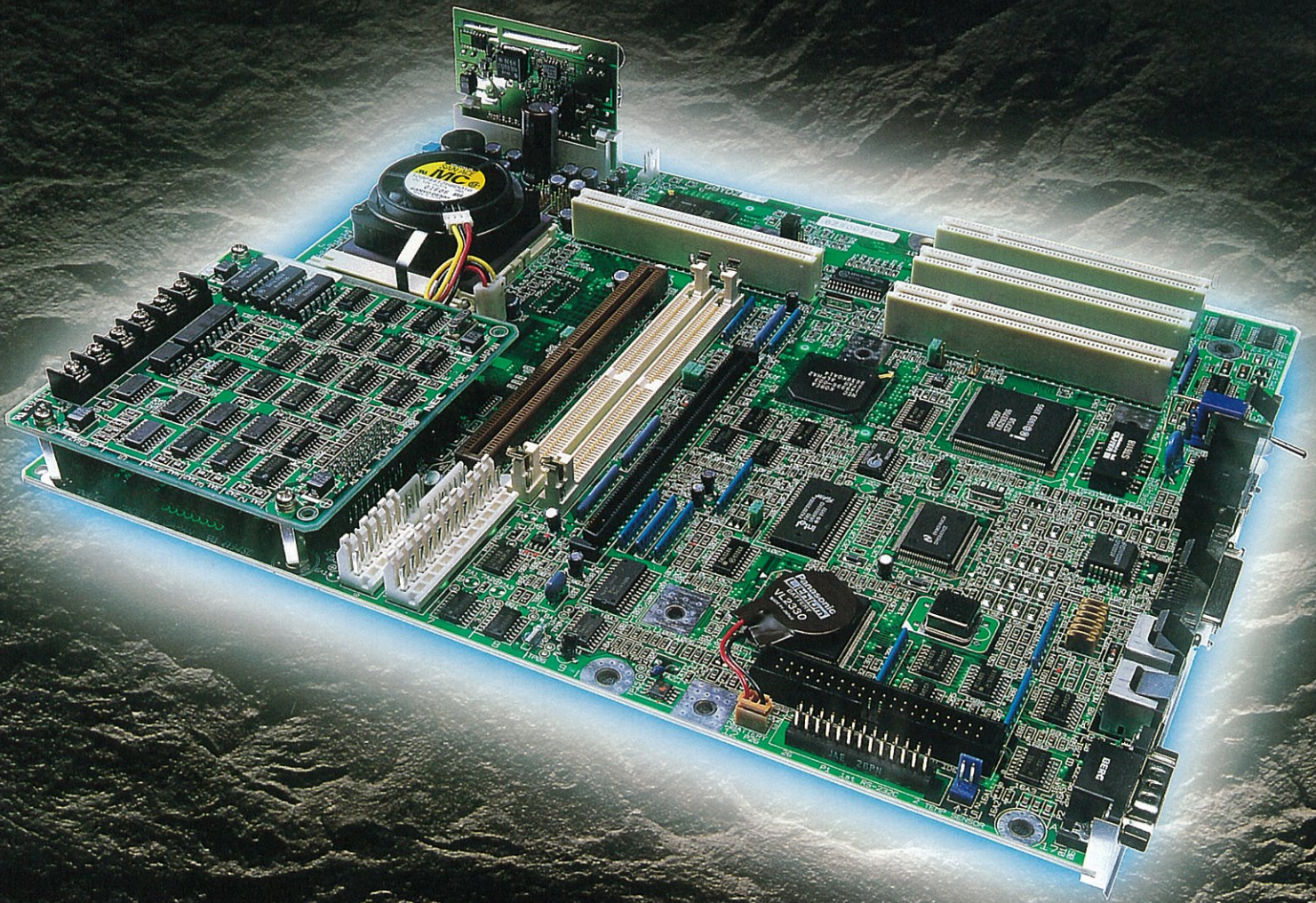
NECファクトリコンピュータ

FC-9821 Kt

NEC

BOARD FC

パワーと拡張性に優れた ボードFC



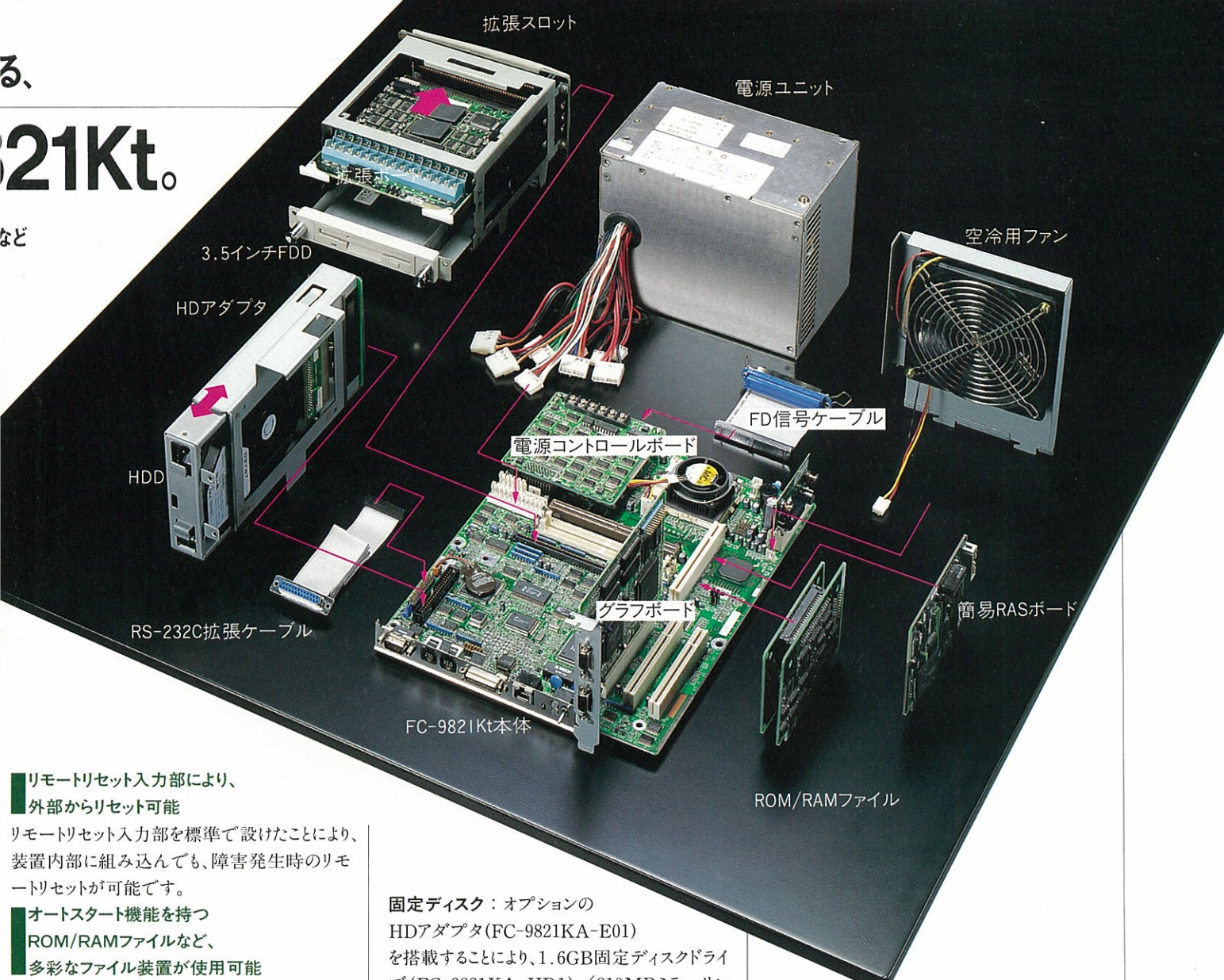
Pentium[®]
processor
166MHz

マルチメディアのNEC

※製品には、グラフィックボードが実装されます。

る、 21Kt.

など



リモートリセット入力部により、外部からリセット可能
リモートリセット入力部を標準で設けたことにより、装置内部に組み込んでも、障害発生時のリモートリセットが可能です。

オートスタート機能を持つROM/RAMファイルなど、多彩なファイル装置が使用可能
使用環境や用途、データ量に応じて、最適なファイル構成をフレキシブルにお選びいただけます。

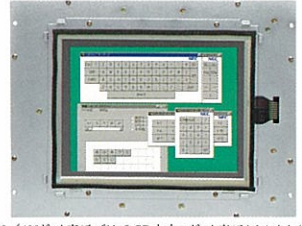
ROM/RAMファイル：フラッシュROM採用のブートスタート可能なROMファイル (FC-9821KE-FR1) を専用スロットに実装可能です。さらに2台目用として1台目と同様のROMファイル (FC-9821KE-FR2)、バッテリーバックアップされたRAMファイル (FC-9821KE-RF) のどちらか1枚が増設できます。ROM/RAMファイルは1MBタイプフロッピィディスクと同様に取扱えるファイル装置で、1台あたりの容量は1.25MB。なお、増設用RAMファイル (FC-9801F-RF1K/RF2) とは排他使用です。

*ROMファイルへの書き込みは、別売のユーザズマニュアルに添付の専用プログラムを使用

フロッピィディスク：オプションの拡張スロットを利用することにより、3.5インチフロッピィディスク (FC-9801-FD4) を増設できます。3モード (640KB/1MB/1.44MB) 対応です。また、FDDインタフェース (オプションのFD信号ケーブル (FC-9821KA-K01) が必要) に外付け用FDユニットが接続できますので、最適な場所にFDユニットが設置できます。

固定ディスク：オプションのHDアダプタ (FC-9821KA-E01) を搭載することにより、1.6GB固定ディスクドライブ (FC-9821XA-HD1) / 810MBミラーリングディスクユニット (FC-9801-MD2) の利用が可能です。*ファイル装置はすべてオプションです。

用途に適した多彩な表示機能を実現
アナログRGBインタフェースにCRTディスプレイのほか、タッチパネルを標準装備した10.4インチ相当 (800×600、640×480/400*ドット) のTFTカラー液晶ユニット (FC-9856) が接続できます。

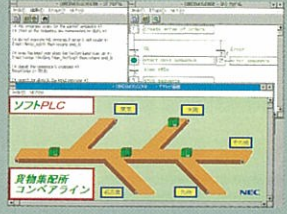


*640×480/400ドット表示は、LCD中央にドット表示となります (拡大表示機能なし)。また、タッチパネルは使用できません。
*タッチパネルは本体のRS-232Cインタフェースと接続。
*Windows® 環境下でタッチパネルをマウスエミュレーションによって制御するタッチパネル用サポートソフトウェア (W) (FS98-1202-31) を提供。ソフトウェアキーボードアプリケーションを標準添付。

FC/PC-9800シリーズの各種ハードウェア資産が活用可能
FC-9800シリーズ/PC-9800シリーズ用の多彩な周辺機器や各種ボード類が利用できます。

幅広い用途をカバーする 最先端ソフトウェア

PLCソフトプログラムを開発・実行できる“FC-PLC ISaGRAF”
FC-9800シリーズでPLCプログラムの開発・実行を可能にし、PLCの制御機能と、高速演算処理やファイル処理などデータ処理機能・グラフィカル表示機能を、1台のパソコンで実現します。



PC-9800シリーズの豊富なソフトウェア資産が活用可能。
日本語ワープロや各種業務プログラム、リアルタイムOS、コンパイラなどPC-9800シリーズの豊富な市販ソフトウェアが活用できます。

*ソフトウェアはすべて別売です。

SPECIFICATION

項目	FC-9821K1
CPU	Pentium®プロセッサ(166MHz) セカンドキャッシュメモリ:未実装(512KBに増設可能(PC-9821XV20-B01))
ROM	96KB(N88BASIC(86)およびBIOS) 32KB(システムセットアップメニュー他)
メモリー	標準 未実装(最大128MBまで拡張可能) ※9 メモリスロットに別売の増設RAMサブボードを同容量2枚1組で実装
ビデオRAM	2MB(テキスト、グラフィックアクセラレータ表示用)
表示機能	テキスト表示 英数字:80文字×25/20行 漢字(16ドット、ゴシック体):40字×25/20行 文字単位にアトリビュート設定可能 グラフィック画面とは独立したコードリフレッシュ方式のテキスト画面表示可能 標準グラフィックス 640×400ドット 2画面 4096色中16色表示可 拡張グラフィックス(256色)表示 640×400ドット 2画面 640×480ドット 1画面 MS-DOS®6.2およびWindows®95のMS-DOSモードでのサポート 1677万色中256色表示(標準グラフィックス表示とは独立して排他的に使用) ウィンドウアクセラレータ 標準実装(オンボード) 解像度(表示色) 640×480ドット(26万色中256色、65536色、1677万色) 800×600ドット(26万色中256色、65536色、1677万色) 1024×768ドット(26万色中256色、65536色) 1280×1024ドット(26万色中256色) ビデオアクセラレーション機能搭載※1 アクセラレータチップ 64ビットウィンドウアクセラレータ搭載
補助記憶装置	フロッピーディスク 内蔵 [オプション](FC-9801-FD4) 3モード(640K/1M/1.44Mバイト)タイプ 3.5インチFD、汎用拡張スロット(FD兼用スロット)に1台実装可能 オプションの汎用拡張スロット(FC-9821KS-U03/04、FC-9821KT-U03)必須 外付け [オプション] FD信号ケーブル(FC-9821KA-K01)を増設することにより、外付けフロッピーディスクドライブユニット接続可能 固定ディスク [オプション]・PC/ATインターフェース コネクタ:40ピン ・HDアダプタ(FC-9821KA-E01)を実装することにより着脱可能な1.6Gバイトの固定ディスク(FC-9821XA-HD1)または、810Mバイトミラーリングディスクユニット(FC-9801-M02)を1台実装可能 ROM/RAMファイル [オプション](FC-9821KE-FR1/FR2/RF) フラッシュROM搭載のブートスタート可能な1.25MバイトのROMファイル(FC-9821KE-FR1)を専用スロットに実装可能、2台目用としては、1台目同様の機能をもつ増設用ROMファイル(FC-9821KE-FR2)、バッテリーバックアップされた1.25MバイトのSRAMを搭載した増設ROMファイル(FC-9821KE-RF)を択一で増設可能 ①増設用RAMファイル(FC-9801F-RF1K/RF2)、簡易RASボード(FC-9821KE-E06)とは排他実装 RAMファイル [オプション](FC-9801F-RF1K/RF2)バッテリー付き) 2台まで汎用拡張スロットに実装可能(1スロットのみ占有) ③ROM/RAMファイル(FC-9821KE-FR1/FR2/RF)とは排他実装、オプションの拡張スロット(FC-9821KS-U03/04、FC-9821KT-U03)必須
キーボード	別売のキーボード(FC-9801-KB8)接続用(コネクタ:ミニDIN8ピン)
マウス	バスマウス(PC-H98-U01)接続用(コネクタ:ミニDIN9ピン)
プリンタ	パラレルインタフェース※2(36ピン、ハーフピッチコネクタ)(セントロニクス社仕様に準拠)
ネットワーク	D-SUB25ピン 最大115,200bps(オプションのケーブル(FC-9821KT-K01)が必要) (Windows®95/WindowsNT®以降でサポート、DOS/Windows®3.1では最大19,200bps RS-232C拡張インタフェースボード(PC-9801-101)により2ch増設可能、19,200bps)
ネットワーク	D-SUB9ピン 最大115,200bps ※8 (赤外線通信インタフェースユニット(PC-9821-U03)によりSIR方式およびASK方式の赤外線通信をWindows®3.1/95でサポート)
ネットワーク	100BASE-TX/10BASE-T自動切替 オンボード接続
ディスプレイ	RGB入力 アナログRGB(ミニD-sub 15ピン) RGB出力 アナログRGB(ミニD-sub 15ピン)
拡張スロット	汎用拡張スロット [オプション] 6スロット/5スロット/3スロット PCIスロット 2スロット(うち1スロット:専用スロットと排他で利用可) 専用スロット 1スロット(ROM/RAMファイルまたは、簡易RASボード実装用:PCIスロット1スロットと排他で利用可)
RAS機能	[標準] リモートリセット機能ECC(Error Correcting Code)メモリ対応 [オプション] 増設RASボード(FC-9801-06K)(注)簡易RASボード(FC-9821KE-E06)を択一で実装 ・電源断検出機能※3・ウォッチドッグタイマ機能・アラームLED表示機能※4・温度上昇検出機能・ファン停止検出機能 ・外部アラーム入力機能※5・デジタル入出力機能※5※6 ③オプションの拡張スロット(FC-9821KS-U03/04、FC-9821KT-U03)必須
セキュリティ機能	・パワーONパスワード・セットアップパスワード・I/Oロック※7
電源管理機能	オプションの電源ユニット(FC-9821KT-U02)使用により利用可
電源シャットダウン機能	オプションの電源ユニット(FC-9821KT-U02)使用により利用可(Windows®3.1/95、NTでサポート)
カレンダー時計	電池によるバックアップ
サウンド機能	ビープ音(オプションのサウンドボード実装により(FM音源、SSG音源、リズム音源、デジタルサンプリング機能)使用可能) ③オプションの拡張スロット(FC-9821KS-U03/04、FC-9821KT-U03)必須
電源管理機能	内蔵FDD/内蔵HDDのモータON/OFF制御、省エネ対応ディスプレイの制御(Windows®3.1/95利用時に使用可能)
外形寸法	300(W)×235(D)×116(H)mm
消費電力(DC入力)	約17W(最大約168W) [DC+3.3V:5A、+5V:20A、+12V:3A、-12V:1A] (汎用拡張スロットおよび専用スロットオプション実装時)
重量	約0.89kg

- ※1 Windows®95において、ソフトウェアMPEG再生機能利用時のみ有効
- ※2 プリンタケーブルは、PC-CA202/CA204のみ利用可。プリンタインタフェース変更アダプタ(PC-9821-K02)は利用不可。
- ※3 簡易RASボード(FC-9821KE-E06)ではアラーム出力端子はありません。
- ※4 簡易RASボード(FC-9821KE-E06)ではサポートしていません。
- ※5 簡易RASボードはコネクタ、増設RASボードは端子台インタフェースです。
- ※6 増設RASボード(FC-9801-06K)では各4点、簡易RASボード(FC-9821KE-E06)では各2点をサポートしています。
- ※7 Windows®3.1/95/NT®、OS/2 Warp V3日本語版でサポート
- ※8 接続する周辺機器、ソフトウェアが本インタフェースに対応している必要があります。
- ※9 増設RAMサブボードとして、PC-9821-ME1/ME2/ME3/ME4/ME5(4M/8M/16M/32M/64Mバイト)を同容量2枚1組で実装できます。



●従来のFC-9800/PC-9800シリーズ用ソフトウェア/ハードウェアのうち、CPUの実行速度に依存するものや、フロッピーディスクドライブを直接操作しているもの、個々のパソコンが独自に持っているシステム情報を参照するソフトウェア/ソフトウェアは、一部正常に動作しないものもあり、必ずご注意ください。●従来のFC-9800/PC-9800シリーズ用拡張ボードのうち、CPUクロックのデュリティ比やROM、RAMボードのウェイト等の差異により、一部使用できないボードもありますのでご注意ください。●本カタログに記載されているソフトウェアを二重使用になる際、パソコン本体以外の周辺装置が必要になる場合があります。また、従来のFC-9800/PC-9800シリーズと比べ、サポートされていない機能がありますので、ご購入時にはあらかじめご確認ください。●3.5インチフロッピーディスクの1.44Mモードをご利用の場合は、日本語MS-DOS(Ver5.0A)またはMS-DOS®6.2が必要となります。また1.44Mモードでフォーマットされたフロッピーディスクは起動用媒体としてはご利用になりません。

FC-9821KT-U02 電源ユニット
FC-9801-06K 簡易RASボード
FC-9821KA-E01 HDアダプタ
FC-9821XA-HD1 固定ディスクドライブ(1.6GB)
FC-9801-MD2 ミラーリングディスクユニット(810MB)

FC-9821KS-U04 拡張スロット(330pin)
FC-9821KS-U03 拡張スロット(530pin)
FC-9821KS-U03 拡張スロット(630pin)

FC-9821KE-FR1 ROMファイル
FC-9821KE-FR2 増設ROMファイル
FC-9821KE-RF 増設RAMファイル

FC-9821KT-K01 RS-232Cケーブル
FC-9821KA-K01 FD信号ケーブル

FC-9821KT-E01 空冷用ファン
FC-9801-FD4 3.5インチフロッピーディスク
FC-9821KT-UM ユーザーズマニュアル
(セットアップディスク付き)

FC-9821KT-U01 筐体
FC-9801-KB8 キーボード(防塵カバー付き)

安全に関するご注意

ご使用の際は、商品に添付の「ガイドブック」(取扱説明書)の「使用上の注意事項」をよくお読みの上正しくお使いください。

水、湿気、ほこり、油煙等の多い場所に設置しないでください。火災、故障、感電などの原因となることがあります。

NECパソコン情報FAXサービス/最新情報を24時間いつでもFAXで入手できます

TEL: 東京03(3769)9821 大阪06(304)9821 (番号はよくお確かめのうえお持ちください)
お手持ちのFAX(トーン信号でのみ可)またはダイヤルし、アナウンスに従って番号を入力してください。

商品の最新情報を下記でも提供いたします。
インターネット: 98Information (http://www.nec.co.jp/98/)
パソコン通信: BIGLOBE PC-VAN(J NECP), NiftyServe(GO FNECINFO)

NECパソコン関連商品に関するお問い合わせは、NECパソコンインフォメーションセンターへ

●技術的なご質問に電話でお答えします受付時間/9:00~17:00 月曜日~金曜日(祝日除く)
大阪0222(387)6555 名古屋052(722)9800 大阪06(930)9821 九州092(262)9800
東京03(3452)8000 〒108 東京都港区芝浦4-16-23(アクアシティ芝浦ビル)

北海道支社 札幌011(231)0161	水戸支店 水戸029(226)1717	錦糸町支店 墨田03(3846)6611	立川支店 立川0425(26)0911	奈良支店 奈良0742(26)1622
釧路支店 釧路0154(43)2255	鹿島支店 鹿島0299(92)0511	西東京支店 新宿03(3348)5551	吉祥寺支店 吉祥寺0422(45)3811	和歌山支店 和歌山0734(28)3211
帯広支店 帯広0155(22)8288	土浦支店 土浦0298(23)6161	渋谷支店 渋谷03(3496)1133	八王子支店 八王子0426(46)1181	中国支店 広島082(247)4111
函館支店 函館0138(52)1177	群馬支店 高崎0273(26)1255	南東京支店 西五反田03(3490)6311	中部支店 名古屋052(262)3611	福山支店 福山0849(31)5063
旭川支店 旭川0166(25)3176	前橋支店 前橋0272(43)8080	浦田支店 浦田03(3733)5511	小牧支店 小牧0568(75)3310	鳥取支店 鳥取0857(27)5311
苫小牧支店 苫小牧0144(36)2511	太田支店 太田0276(46)4011	北東京支店 池袋03(3988)2011	豊橋支店 豊橋0532(55)3000	松江支店 松江0852(24)4115
オホーツク支店 北見0157(25)0011	宇都宮支店 宇都宮028(62)2281	埼玉支店 埼玉048(64)1411	豊田支店 豊田0565(31)2611	岡山支店 岡山086(225)4455
東北支店 仙台022(261)5511	小山支店 小山0285(24)5011	熊谷支店 熊谷0485(25)3700	岐阜支店 岐阜0582(62)3311	倉敷支店 倉敷086(422)4343
青森支店 青森0177(39)9191	松本支店 松本0263(35)1666	所沢支店 所沢0429(92)3131	三重支店 津0592(25)7341	徳島支店 徳島0834(21)7700
八戸支店 八戸0178(46)1611	上諏訪支店 諏訪0266(53)5350	千葉支店 千葉043(238)8111	四日市支店 四日市0593(52)9366	宇部支店 宇部0836(31)8175
岩手支店 盛岡0196(51)4344	長野支店 長野026(235)1444	柏支店 柏0471(67)9111	北陸支店 金沢0762(23)1621	四国支店 宇松0878(36)1200
秋田支店 秋田0188(63)3773	甲府支店 甲府0552(24)4141	船橋支店 船橋0474(31)5566	富山支店 富山0764(31)8461	高知支店 高知0888(25)0201
山形支店 山形0236(23)5511	静岡支店 静岡054(255)2211	神奈川支店 横浜045(324)5511	高岡支店 高岡0766(25)8115	徳島支店 徳島0886(26)2740
庄内支店 酒田0234(24)3361	沼津支店 沼津0559(63)4455	川崎支店 川崎044(211)5111	福井支店 福井0776(22)1866	松山支店 松山089(945)4111
郡山支店 郡山0249(23)5511	浜松支店 浜松053(452)2711	神奈川県支店 厚木0462(24)5511	関西支店 大阪06(945)1111	新居浜支店 新居浜0897(32)5001
福島支店 福島0245(21)5511	首都圏販売推進本部 東京03(3454)1111	相模原支店 相模原0427(51)2111	中央大阪支店 梅田06(342)5211	九州支店 福岡092(271)7700
いわき支店 いわき0246(21)5511	東京支店 日本橋03(3281)1311	熊谷支店 熊谷0463(22)1711	東大阪支店 東大阪06(788)9811	北九州支店 北九州093(541)2887
新潟支店 新潟025(247)6101	港支店 新橋03(3595)2511	藤沢支店 藤沢0466(28)5611	北大阪支店 吹田06(386)4511	久留米支店 久留米0942(39)7955
長岡支店 長岡0258(36)2155	東東京支店 上野03(3835)4411	横須賀支店 横須賀0468(24)5511	堺支店 堺0722(22)3905	佐賀支店 佐賀0952(29)5281
			京都支店 京都075(352)2261	長崎支店 長崎0958(27)0133
			北京支店 福知山0773(23)9321	佐世保支店 佐世保0956(22)2271
			滋賀支店 大津0775(26)0666	熊本支店 熊本096(323)1111
			彦根支店 彦根0749(26)3211	大分支店 大分0975(37)5060
			神戸支店 神戸078(332)3311	宮崎支店 宮崎0985(29)8080
			阪神支店 尼崎06(413)3721	鹿児島支店 鹿児島099(226)1611
			姫路支店 姫路0792(24)6677	沖縄支店 沖縄098(866)5611

●お問い合わせは下記へどうぞ……