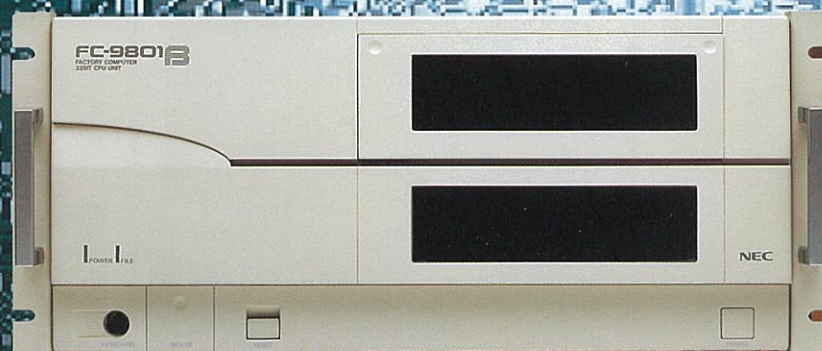


NECファクトリコンピュータ

FC-9801 

NEC

i486™ CPU
High Cost Performance



マルチメディアのNEC

コストパフォーマンスに優れた、FAパソコン i486™ CPU搭載、

信頼のFC-9800シリーズが生んだ優れたコストパフォーマンスマシン、それがi486™SXを搭載したFC-9801Bです。

32ビットCPUの強力な処理能力が、高度化・複雑化する現場ニーズに的確にお応えします。

もちろん、柔軟性や信頼性も大きく向上。

FC-9801Bが、よりハイレベルなFA/LAを推進します。

柔軟性と拡張性に優れたシステム構成

用途に応じて選べる2モデル構成

FC-9801Bは、ファイルレスモデル(model 1)と3.5インチフロッピーディスク2ドライブを標準装備したモデル(model 2)との2モデル構成。model 1には、オプションで5インチフロッピーディスク1ドライブ(FC-9801B-FD1)が追加内蔵可能です。

固定ディスクやRAMファイルの増設も可能

いずれのモデルも本体前面のHDスロットに100Mバイト(FC-9801F-HD1)/120Mバイト(FC-9801B-HD1)固定ディスク1ドライブまたは80Mバイトミラーリングディスクユニット(FC-9801-MD1)が内蔵可能です。さらに機械的動作がないため温度や振動の影響を受けにくく、しかも高速アクセスの可能なRAMファイル(FC-9801F-RF1/RF2:1Mバイトタイプフロッピーディスク相当)を拡張スロットに1~2ドライブ実装可能です。使用環境や用途、データ量に応じて、最適なファイル構成をフレキシブルにお選びいただけます。

*ファイルはいずれもオプションです。またFC-9801F-HD1、FC-9801-MD1を内蔵する場合にはSCSIインタフェースボード、SCSI機器接続ケーブルが別途必要です。

優れた拡張性が最適なシステム構築を実現

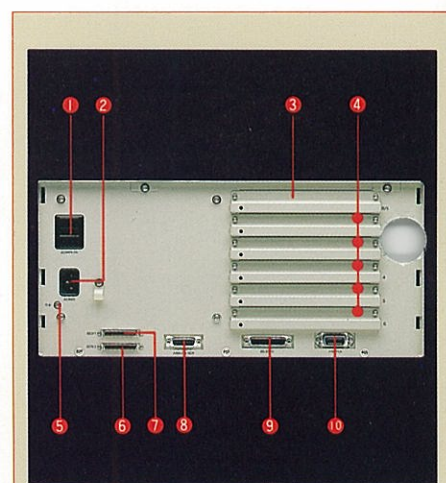
FA/LA用途に欠かせない各種インタフェースボードやPIOボード用の拡張スロットをCPU本体に6スロット標準装備。I/O拡張ユニット(FC-9812U)との共用で、最大13スロットまで利用可能です。各種計測機器などとの接続を考慮した高い拡張性により、大規模かつ高度なシステム構築を実現します。

ミニMAP(C&C-NET BRANCH4690/4790)をサポート

FA用のネットワークプロトコルであるミニMAP(C&C-NET BRANCH4690/4790)をサポートしているため、先進のマルチベンダFA環境が構築可能です。

PC-9800シリーズの各種ハードウェア資産が活用可能

PC-9800シリーズ用のディスプレイやプリンタをはじめとする多彩な周辺機器や各種ボード類が利用できます。



- ① AC電源コネクタ(出力)
- ② AC電源コネクタ(入力)
- ③ 拡張スロット(増設RASボード兼用)
- ④ 拡張スロット
- ⑤ アース端子
- ⑥ SCSIコネクタ(出力)
- ⑦ SCSIコネクタ(入力)
- ⑧ アナログRGB用コネクタ
- ⑨ RS-232C用コネクタ
- ⑩ プリンタ用コネクタ

i486™ CPU搭載で 高速・高次元処理を実現

パワフルな処理能力

CPUには高性能32ビットi486™SX(20MHz)を搭載。FA/LAに要求される高速な応答処理や演算処理を、高いレベルで実現します。さらに、オーバドライブプロセッサ(オプション)を利用することでCPUの高速化が容易に行なえます。また、ユーザーズメモリも1.6Mバイトを標準装備。ニーズに応じてメモリ専用スロットに、最大14.6Mバイトまで拡張可能です。



新しいスタンダード。 FC-9801B。

FA/LAニーズを追求した 高水準の信頼性

データを確実にバックアップする ミラーリングディスクユニット(80Mバイト)

1.8インチ固定ディスク(80Mバイト)2ドライブによるミラーリング方式を採用したミラーリングディスクユニット(FC-9801-MD1)を、本体前面のHDスロットに実装することができます。容量80Mバイトのシングル固定ディスク相当として運用することで、データの確実かつ手軽なバックアップを実現、システム信頼性をより向上させます。既存のOSやアプリケーションを変更することなく利用でき、万が一の障害発生時にもシステムを停止することなく運用可能です。

※ミラーリングディスクユニットはオプションです。また、SCSIインタフェースボード、SCSI機器接続ケーブルが別途必要です。

信頼性、操作性をさらに高める RAS機能を提供

ハードウェアの障害やソフトウェアのバグなど、さまざまな異常の早期検出・復旧に役立つRAS機能をオプション(FC-9801-06K)で提供しています。電源断検出、ウォッチドッグタイマ、メモリパリティチェック、温度上昇検出、ファン停止検出に加えて、外部で発生したアラーム信号を入力してCPUへの割り込みができる外部アラーム入力機能、外部からCPUのリセットが可能なりモトリセット機能、デジタル入出力機能などにより、システムの信頼性・操作性を高めます。

過酷な条件下でも高性能を発揮する ヘビーデューティなハード仕様

強力ファン、電圧変動/外部ノイズに強い電源の採用、簡易防塵フィルタセット(FC-9883)による簡易防塵対策など、FA/LAニーズを考慮したハード仕様により、過酷な条件下でも高性能を十分に発揮。また、19インチラック取付け機構を標準添付していますので、スペース効率の高いシステムが構築可能なほか、市販の密閉型防塵ラックに実装し、防塵対策をいっそう強化することも可能です。さらに、本体同様の環境条件下で使用できるFA用14インチカラーディスプレイ(FC-9853U)も提供しています。

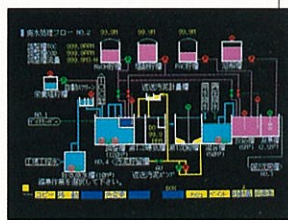
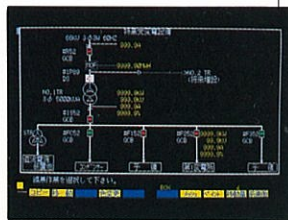


簡易防塵フィルタセット(FC-9883)装着例

幅広い用途をカバーする 最先端ソフトウェア

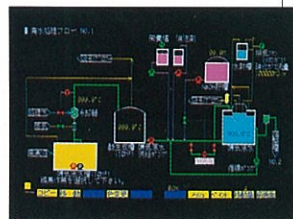
リアルタイム・マルチタスクの 動作環境をサポートするFC-RTモニタ

現場機器の監視・制御や各種計測器への組み込みなどのFA/LA用途で必要とされる高速応答処理、複数業務の並行処理や優先処理などを実現するリアルタイム・マルチタスクの動作環境をサポート。プロテクトモード対応のFC-RTモニタ(P)(R1.2)とリアルモード対応のFC-RTモニタ(86)(R1.2)の2種類があります。



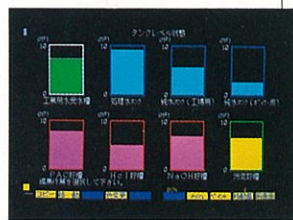
優れたソフトウェア環境を提供する 多彩なオペレーティングシステム(OS)

ユーザーズメモリを拡大し、ビジュアルシェルを強化した日本語MS-DOS(Ver5.0A)、GUI環境のもとで複数アプリケーションの同時実行が可能な日本語MS-WINDOWS(Ver3.0B)はもちろん、日本語MS[®]OS/2(Ver1.21B)、PC-UX/V(Rel 3.2B)日本語OpenDesk topなどの高性能OSが利用可能です。



高度なネットワークを実現する 強力な通信機能

高度なネットワークを実現する日本語MS[®]OS/2 LANマネージャ(Ver2.1)やNetWare v3.11J、ホストコンピュータやオフィスプロセッサと連携して多彩なネットワーク機能を実現できる日本語MS[®]OS/2ネットワークマネージャが利用可能です。また、ETOS52GDエミュレータ(Ver8.0)、3270日本語エミュレータ(IWS機能対応)(Ver7.0)により、INS-P(ISDNパケット交換網)経由でホストコンピュータにアクセスすることもできます。



PC-9800シリーズの 豊富なソフトウェア資産が活用可能

日本語ワープロや各種業務プログラム、リアルタイムOS、コンパイラなどPC-9800シリーズの豊富な市販ソフトウェアが活用できます。

※ソフトウェアはいずれもオプションです。



SPECIFICATION

		FC-9801B model 1	FC-9801B model 2
CPU	標準	i486™SX (20MHz)	
	オプション	NDP i487™SX (PC-H98-E04) ODP i486™DX2 (40MHz)相当 (PC-9801BX-01)	
メモリ	ROM	96Kバイト[BIOS、N88-BASIC(86)]、32Kバイト(システムセットアップメニュー 他)	
	漢字ROM	272Kバイト(JIS第一水準漢字2,965文字、JIS第二水準漢字3,384文字、拡張漢字388文字、非漢字885文字)	
	RAM	ユーザーメモリ1.6Mバイト[別売の増設RAMボード(4MB)PC-9821A-B01、増設RAMサブボード(2MB)PC-9801-61Rにより最大14.6Mバイトまで拡張可能(メモリ専用スロットに増設)]	
	ビデオRAM	テキストVRAM 12Kバイト、グラフィックVRAM 256Kバイト	
表示機能	テキスト表示	英数カナ80文字×25行、80文字×20行/漢字40文字×25行、40文字×20行 文字単位にアトリビュート(リバース、ブリンク、シークレット、カラー8色)設定可能/グラフィック画面と独立したコードリフレッシュ方式のテキスト画面表示をサポート	
	グラフィック表示	解像度:640×400ドット2画面、表示色:4,096色中16色 GDC(Graphic Display Controller)、EGC(Enhanced Graphic Charger)による高速描画サポート機能あり	
	オプション	別売のウィンドウアクセラレータボードB:PC-9801-85によりウィンドウ環境での高速描画、マルチレゾリューション表示、多色表示が可能 解像度:640×400ドット、640×480ドット、1,024×768ドット、1,120×750ドット 表示色:いずれの解像度でも1,677万色中256色表示 グラフィックアクセラレータチップ:S3社製86C928搭載、専用グラフィックVRAM 1Mバイト搭載	
	合成表示	テキスト画面とグラフィック画面の合成表示が可能(ただし、ウィンドウアクセラレータボードB使用時は、テキスト画面とグラフィック画面の合成表示は不可)	
	キーボード(スカルプチャータイプ)	別売:FC-9801-KB7、JIS標準配列準拠、テンキー、コントロールキー、15ファンクションキー、HELP、COPY、BS、INS、DEL、XFER、NFERキー CAPSおよびカナのロックはソフトウェアで制御可、セパレートタイプ(本体とはケーブルにより接続)、防塵カバー添付、外形寸法:439(W)×183(D)×31(H)mm	
	サウンド機能	ビープ音(システムセットアップメニューによりボリューム設定可)、別売のサウンドボードPC-9801-86利用可能 注1	
補助記憶装置	フロッピーディスク	別売:5インチフロッピーディスクドライブFC-9801B-FD1を1台実装可 [1Mバイト/640Kバイト増設用5インチフロッピーディスクドライブ]	3.5インチフロッピーディスク(1.44Mバイト/1Mバイト/640Kバイト)2ドライブ内蔵
	固定ディスク	別売:本体のHDスロットに固定ディスクドライブ(120MB)FC-9801B-HD1、増設用3.5インチ固定ディスク(100MB)FC-9801F-HD1、ミラーリングディスクユニット(80MB)FC-9801-MD1のいずれか1台を実装可(FC-9801F-HD1、FC-9801-MD1を実装する場合にはSCSIインタフェースボードPC-9801-55U、SCSI機器接続ケーブルFC-9884が必要)	
	RAMファイル	別売:RAMファイルFC-9801F-RF1/RF2を1-2ドライブ実装可、ソフトウェアレベルで1Mバイトタイプフロッピーディスクと同様の取扱いが可能、バッテリー付き、拡張スロットに実装	
インターフェイス	ディスプレイ	アナログRGB×1、デジタルRGBディスプレイ接続時には、別売のデジタルRGBディスプレイ用接続アダプタFC-9816が必要	
	マウスインタフェース	マウス(PC-9872R)接続用×1	
	プリンタインタフェース	8ビットパラレル(セントロニクス社仕様準拠)×1	
	シリアルインタフェース	RS-232C規格準拠×1ch	
	RAS機能	別売:増設RASボードFC-9801-06K(電源断検出機能、メモリバリエーション機能、ウォッチドッグタイマ機能、温度上昇検出機能、ファン停止検出機能、外部アラーム入力機能、リモトリセット機能、デジタル入出力機能)、拡張スロットの増設RASボード兼用スロットに実装	
	拡張スロット	6スロット(うち増設RASボード兼用スロット1スロット)	
	19インチラック取付機構	標準添付	
	防塵対策	別売:簡易防塵フィルタセットFC-9883装着可能	
	カレンダー時計	電池によるバックアップ	
	外形寸法	420(W)×345(D)×200(H)mm(19インチラック取付機構を除く)	
	重量	10.6kg	11.2kg
	消費電力	30W(最大120W)	35W(最大120W)

注1. ただし、本体内蔵スピーカよりサウンド出力はできません。

●従来のFC-9800/PC-9800シリーズ用ソフトウェア/ハードウェアのうちCPUの実行速度に依存するものや、フロッピーディスクドライブを直接操作しているもの、個々のパソコンが独自に持っているシステム情報を参照するソフトウェア/ソフトウェアは、一部正常に動作しないものもありますのでご注意ください。●従来のFC-9800/PC-9800シリーズ用拡張ボードのうち、CPUクロックのデュエティ比やROM、RAMボードのウエイト等の差異により、一部使用できないボードもありますのでご注意ください。●本カタログに記載されているソフトウェアを使用する際、パソコン本体以外の周辺装置が必要になる場合がありますので、ご購入時にはあらかじめご確認ください。●19インチラック取付機構の取付ピッチはJIS規格です。●3.5インチフロッピーディスクの1.44Mバイトモードをご利用の場合は、日本語MS-DOS(Ver.5.0A)が必要です。また、1.44Mバイトでフォーマットされたフロッピーディスクは起動用媒体としてはご利用になれません。●ウィンドウアクセラレータボードBをご利用の場合には、日本語MS-WINDOWS(Ver.3.0以上)が必要です。●フロッピーディスクを外付けする場合には1Mバイトフロッピーディスクインタフェースボード(PC-9801-87)が必要です。●MS-DOSは米国マイクロソフト社の登録商標です。●Windowsは米国マイクロソフト社の商標です。●UNIXオペレーティングシステムはUNIX System Laboratories, Inc.が開発しライセンスしています。●PC-UX/VはNECの商標です。●OpenDesktopは米国SCO社の商標です。●NetWareは米国ノベル社の米国での登録商標です。●i486、i487は米国インテル社の商標です。●FC-RTモニター(86)/(P)は株式会社エムエックスシステムのELX-86M/286をベースに当社が開発したものです。

設置環境条件

項目	FD、HD非内蔵時	
	FD、HD内蔵時	FD、HD内蔵時
周囲温度	0-50°C (0-45°C) *1	5-45°C (5-40°C) *1
保存温度 *2	-20-65°C	-20-60°C
湿度(非結露)	20-90%	20-80%
浮遊塵埃	特にひどくないこと(簡易防塵可能) *1	
腐食性ガス	ないこと	
耐震性 (167Hz XYZ各30分)	1.6G	0.5G
耐衝撃性 (XYZ各方向3回)	10G	10G(FD内蔵時) 2G(HD内蔵時)
電源電圧	AC100V/110V+10%、-15%(AC85-121V)	
電源周波数	50/60Hz±1Hz	
電源雑音	1KV _{rms} ±50ms-1μsパルス	
絶縁抵抗値	20MΩ(DC500V)	
絶縁耐圧	AC1.5KV 1分間	
漏洩電流	1mA以下	
瞬時停電	30ms以下	
接地	第3種	

*1 簡易防塵フィルタセット装着時

*2 別売のキーボードの保存温度は-20-50°C

FC-9800シリーズ用周辺機器接続一覧表

型名	品名
FC-9801-KB7	キーボード
FC-9801-05	オートスタートROM用ボード
FC-9801-06K	増設RASボード
FC-9801B-FD1	5インチフロッピーディスクドライブ
FC-9801F-HD1	増設用3.5インチ固定ディスク(100MB)
FC-9801B-HD1	固定ディスクドライブ(120MB)
FC-9801-MD1	ミラーリングディスクユニット(80MB)
FC-9801-14	ミラーリングディスクドライブ(80MB)
FC-9801F-RF1	増設用RAMファイル(1台目用)
FC-9801F-RF2	増設用RAMファイル(2台目用)
FC-9801-13	バッテリーバック
FC-9812U	I/O拡張ユニット
FC-9814	リモートI/Oユニット
FC-9815	B4690/B4790インタフェースボード
FC-9815-01	キャリアハンドモデム
FC-9815-02	光モデムM
FC-9815-03	光モデムH
FC-9816	デジタルRGBディスプレイ用接続アダプタ
FC-9853U	FA用14インチカラーディスプレイ
FC-9854	FA用21インチカラーディスプレイ
FC-9883	簡易防塵フィルタセット
FC-9884	SCSI機器接続ケーブル

安全に関するご注意

ご使用の際は、商品に添付の「ガイドブック」(取扱説明書)の「使用上の注意事項」をよくお読みの上正しくお使いください。

水、湿気、ほこり、油煙等の多い場所に設置しないでください。火災、故障、落下などの原因となることがあります。

お問い合わせは、最寄りのNECへ

テレホンサービス(パソコンに関する技術的なご質問・ご相談に電話でお答えします)
NECパソコンインフォメーションセンター
 受付時間9:00~17:00 月曜日~金曜日(祝日を除く)
 電話番号のかけまちがいが増えておりますので番号は良くお確かめの上おかけください。

東京03(3452)8000 〒108 東京都港区芝浦4-16-23(アクアシティ芝浦ビル)
大阪06(943)9800 〒540 大阪市中央区城見1-4-24 (NEC関西ビル)
名古屋052(251)9800 **東北022(262)9800** **九州092(262)9800**

北海道支社 札幌 011(231)0161	水戸支店 水戸 029(226)1717	錦糸町支店 墨田 03(3846)6611	立川支店 立川 0425(26)0911	中国支店 広島 082(247)4111
釧路支店 釧路 0154(43)2255	鹿島支店 鹿島 0299(92)0511	西東京支店 新宿 03(3348)5551	福山支店 福山 0849(31)5063	鳥取支店 鳥取 0857(27)5311
帯広支店 帯広 0155(22)8288	土浦支店 土浦 0298(23)6161	渋谷支店 渋谷 03(3496)1133	八王子支店 八王子 0426(46)1181	松江支店 松江 0852(24)4115
函館支店 函館 0138(52)1177	群馬支店 高崎 0273(26)1255	南東京支店 西五反田 03(3490)6311	中部支店 名古屋 052(262)3611	岡山支店 岡山 086(22)4455
旭川支店 旭川 0166(25)3716	群馬支店 前橋 0272(43)8080	浦田支店 大田 03(3733)5511	小牧支店 小牧 0568(75)3310	九州支店 徳山 0834(21)7700
苫小牧支店 苫小牧 0144(36)2511	太田支店 太田 0276(46)4011	本東京支店 池袋 03(3988)2011	豊橋支店 豊橋 0532(55)3000	倉敷支店 倉敷 086(422)4343
ホーク支店 北見 0157(25)0011	宇都宮支店 宇都宮 0286(21)2281	埼玉支店 川崎 044(64)1411	豊田支店 豊田 0565(31)2611	徳島支店 徳島 0834(21)7700
東北支店 仙台 022(261)5511	小山支店 小山 0285(24)5011	熊谷支店 熊谷 0485(25)3700	岐阜支店 岐阜 0582(62)3311	宇都支店 宇都 0836(31)8175
青森支店 青森 0177(39)9191	松本支店 松本 0263(35)1666	所沢支店 所沢 0429(92)3131	三重支店 津 0592(25)7341	四国支店 高松 0878(36)1200
八戸支店 八戸 0178(46)1611	上諏訪支店 諏訪 0266(53)5350	千葉支店 千葉 043(238)8111	四日市支店 四日市 0593(52)9366	高知支店 高知 0888(25)0201
秋田支店 盛岡 0196(51)4344	長野支店 長野 0262(35)1444	柏支店 柏 0471(67)9111	北陸支店 金沢 0762(23)1621	徳島支店 徳島 0886(26)2740
秋田支店 秋田 0188(63)3773	甲府支店 甲府 0552(24)4141	船橋支店 船橋 0474(31)5566	富山支店 富山 0764(31)8461	徳島支店 徳島 0899(45)4111
山形支店 山形 0236(23)5511	静岡支店 静岡 054(255)2211	神奈川支店 横浜 045(324)5511	高岡支店 高岡 0766(25)8115	新潟支店 新潟 092(271)7700
庄内支店 酒田 0234(24)3361	津津支店 津津 0559(63)4455	川崎支店 川崎 044(21)5111	福井支店 福井 0776(22)1866	新潟支店 新潟 092(271)7700
福島支店 福島 0249(23)5511	浜松支店 浜松 053(452)2711	神奈川支店 厚木 0462(24)5511	岐阜支店 岐阜 06(945)1111	九州支店 北九州 093(541)2887
福島支店 福島 0245(21)5511	浜松支店 浜松 03(3454)1111	相模原支店 相模原 0427(51)2111	中央大阪支店 梅田 06(342)5211	九州支店 久留米 0942(39)7955
いわき支店 いわき 0246(21)5511	東京支店 日本橋 03(3281)1311	相模原支店 相模原 0463(22)1211	東大阪支店 東大阪 06(788)9811	佐賀支店 佐賀 0952(29)5281
新潟支店 新潟 025(247)6101	港支店 新橋 03(3595)2511	麻沢支店 麻沢 0466(28)5611	大阪支店 吹田 06(386)4511	長崎支店 長崎 0958(27)0133
長岡支店 長岡 0258(36)2155	東京支店 上野 03(3835)4411	横須賀支店 横須賀 0468(24)5511	堺支店 堺 0722(22)3905	佐世保支店 佐世保 0956(22)2271

●お問い合わせは下記へどうぞ……

*このカタログに記載された仕様、デザインなどは予告なしに変更することがあります。また写真は印刷のため商品の色と多少異なる場合があります。*機器は説明書をよくお読みの上、正しくご使用ください。

*本製品(ソフトウェアを含む)は日本国内向けであり、当社では海外での保守サービス及び技術サポートは行っておりません。また、外国為替及び外国貿易管理法の規定により、本製品を南アフリカ向けに輸出する場合には、日本政府の輸出許可が必要となります。詳しくは、マニュアルまたは各製品の添付しております注意書きを、ご参照ください。

1995年9月現在

Cat. No. J74797
950950004KM