

クラウド型統合管理サービス

NEC ICT機器可視化基盤

NEC ICT機器可視化基盤は、ネットワーク機器やPC、サーバなどのICT機器を、顧客や拠点単位でクラウドから管理できるようにするサービスです。

ICT機器可視化基盤とは？

標準
搭載

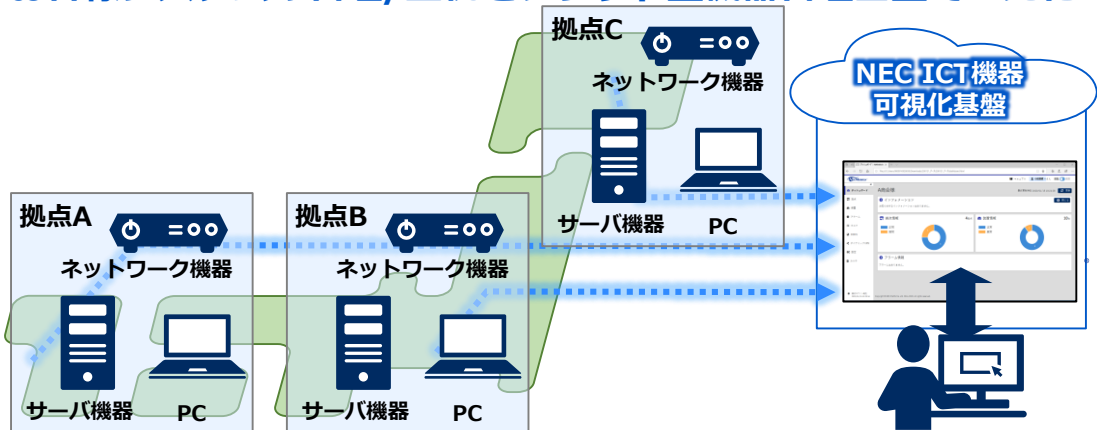
対象のExpress5800サーバに標準機能としてバンドルされており、UNIVERGE IXシリーズとの組み合わせで、ご利用いただけます。

便利

遠隔で拠点に設置された機器の状態が把握でき運用管理が効率的に行えます。

NEC ICT機器可視化基盤は、NEC製品・他社製品を問わず、ネットワーク機器や、Windowsが動作するPCやサーバなどのデバイスを、クラウド上で統合管理するサービス基盤です。

お客様システムの管理/監視をクラウド型機器管理基盤で一元化



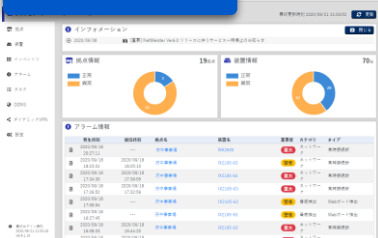
※PCや他社サーバの情報を取得するためには、ネットワークセグメント毎にExpressサーバが必要です。

※ NEC ICT機器可視化基盤は、NECプラットフォームズ株式会社が提供するクラウド型統合管理サービス「NetMeister」をベースに、新たな機能を追加した新サービス基盤です。

「NetMeister」は、NECプラットフォームズ株式会社の登録商標です。

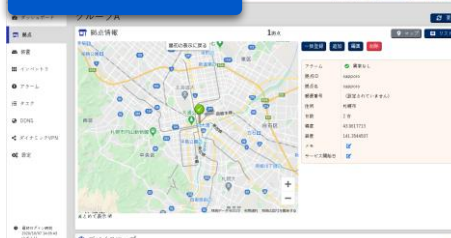
多彩な管理画面で体系的な管理を実現。クラウド上で状況確認ができ、管理者の負担を大幅に削減します。

ダッシュボード



ネットワーク機器やExpressサーバの正常・異常の状況確認と最新のアラーム一覧が確認できます。

拠点画面



各拠点に設置されたネットワーク機器やExpressサーバの一覧、地図による拠点位置の確認ができます。また拠点ごとにメモを残すこともできます。

装置画面



IXシリーズでは、装置毎にファームウェアバージョンやIPアドレスの確認やコンフィグファイルのダウンロード、ファームウェア更新などのアクションが可能です。

NEC ICT機器可視化基盤 機能概要



リモート保守

異常が発生した際のメール通知や、ネットワーク機器やサーバの状況確認、機器の設定変更やファームウェアのバージョンアップなどリモート保守に必要な機能を搭載。



装置管理

顧客ごとにグループを作成し、NEC製品だけでなく、PC、サーバの管理や、顧客の拠点ごとの住所も含め一括管理が可能。このグループを保守員間で権限を設定し共有することもできます。



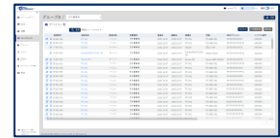
見える化

NetMeister対応のネットワーク機器やExpressサーバなどのネットワーク構成図を、デバイスマップにて確認できます。



資産管理

NEC製の機器だけでなく、他社製の機器も見える化。資産管理や機器の購入履歴、棚卸管理が可能です。また、一覧をCSVファイルに出力できます。



NEC ICT機器可視化基盤を活用した「ICT機器見える化サービス」のご紹介

NEC ICT機器可視化基盤は、お客様のDX化を支援するためのインフラ運用支援サービスである「NEC ICT Management Service and Technology(略称MAST)※」を支えるサービス基盤の1つです。お客様オンプレ環境のICT機器に対するICT運用サービス(MASTサービス)において、NEC ICT機器可視化基盤を活用・連携することで、以下のサービスを提供いたします。(弊社エッジサーバに標準搭載)

ICT機器見える化サービス

ICT機器の把握/管理に伴う工数を削減。お客様オンプレ環境の音声/通信装置・ネットワーク機器、PC、サーバなど、NEC製/他社製を問わずICT機器の可視化・一元管理ができるサービスです。エッジサーバにプリイン設定済のため簡単に導入可能です。

①自動ヘルスチェック

②ネットワーク構成図自動生成

③検知した機器一覧の自動生成

機器名称	製造情報	MACアドレス	バージョン	IPアドレス
TYPE-V5	未設定	C54-05476E.DE	Microsoft Windows 10 Pro [10.0.19042]	192.168.4.5
TYPE-AC3	パナソニック	C18-05C8D053	Microsoft Windows 10 Pro [10.0.19042]	192.168.4.4
MFCL-04	パナソニック	C61-98AC6A78	Microsoft Windows 10 Pro [10.0.19042]	192.168.4.3
WIN-KV9DR25V	サーバ	W2E-99-9B-9B-09	Microsoft Windows Server 2016 Standard [10.0.17132]	192.168.4.2
UC219	ルータ	040B9FF804C	10.4.1.8	172.16.200.1
WN201	サーバ	41204201AF13	8.8.8	192.168.4.1

※「NEC ICT Management Service and Technology」とは、ICT機器の管理及び運用業務の自動化をコンセプトに、お客様ごとに機器情報、運用情報をデジタル化し一元的に管理するクラウド型（リモート型）のICTマネージメントサービスです。詳細は「NEC ICT Management Service and Technology」のリーフレットを参照ください。

- NEC ICT機器可視化基盤に関するお問い合わせは、下記までお問い合わせください。
ファーストコンタクトセンター TEL 0120-5800-72
受付時間・・・9:00～12:00 13:00～17:00 月曜日～金曜日(祝日、NEC休日を除く)
 - NEC ICT機器可視化基盤のドキュメント類は、サービス利用ガイドとして公開されております。
対応するNEC製ネットワーク機器、Expressサーバはサービス利用ガイドを参照ください。
<NEC/パートナー様 専用ページ> https://www.nfp.nec.co.jp/mast_p/vizfp
 - NEC ICT機器可視化基盤の申し込み方法について
 - ・新規のお客様：下記URLへアクセスして内容確認し申し込み手続きしてください。
 - ・既にNetMeisterをご利用中のお客様：利用中のグループIDを下記URLから申し込みしてください。
既に利用中のグループIDは継続利用できます。
- <NEC ICT機器可視化基盤専用ページ> <https://www.support.nec.co.jp/View.aspx?id=9010109245>
※ NetMeisterとICT機器可視化基盤は別サービスです。既にNetMeisterをお使いの方が、ICT機器可視化基盤へ移行にあたり、過去のNetMeister情報を参照したい場合は、メールアドレスを分ける必要があります。

お問い合わせ、ご用命は下記の販売店へ