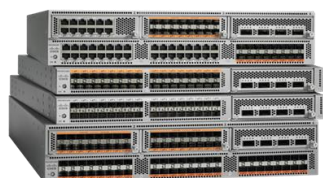


データセンタークラススイッチ

Nexus5000シリーズ



10G/40G/100Gに対応し、
広帯域、低遅延を提供する
データセンター向けスイッチ

概要

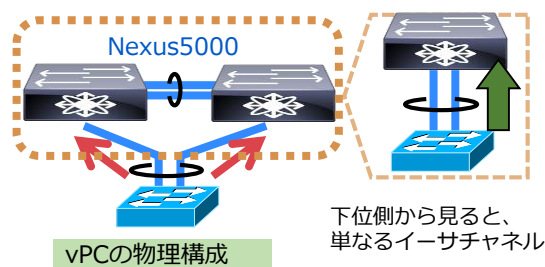
Nexus5000シリーズは、高密度に実装された広帯域インタフェースとカットスルーフォワーディング方式による最少1μ秒の低遅延を提供する、データセンターやHPC (High Performance Computing) 環境に最適なスイッチです。

スパンニングツリー不要のレイヤ2ネットワークを提供

- アップリンク帯域を有効活用でき、L2ループフリーの冗長構成を可能にします。

vPC (Virtual Port Channel) 機能

シャーシまたぎのイーサチャネルにより、使える帯域を2倍に。リンク障害も短時間で回復します。



FabricPath機能

最大16wayの等コストマルチパス(ECMP)をサポートし、パス冗長による高信頼性と広帯域を提供します。



柔軟なポート拡張と容易な管理を実現

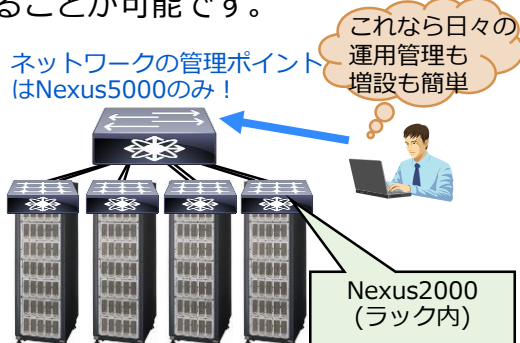
- Nexus2000と接続し、論理的に1台のスイッチを構成します。1000ポート以上のGbEまたは10GbEを提供することが可能です。

少ないケーブル本数で接続でき、コストも削減

ラック間のケーブル数を少なくできるためケーブルコストの削減が可能です。

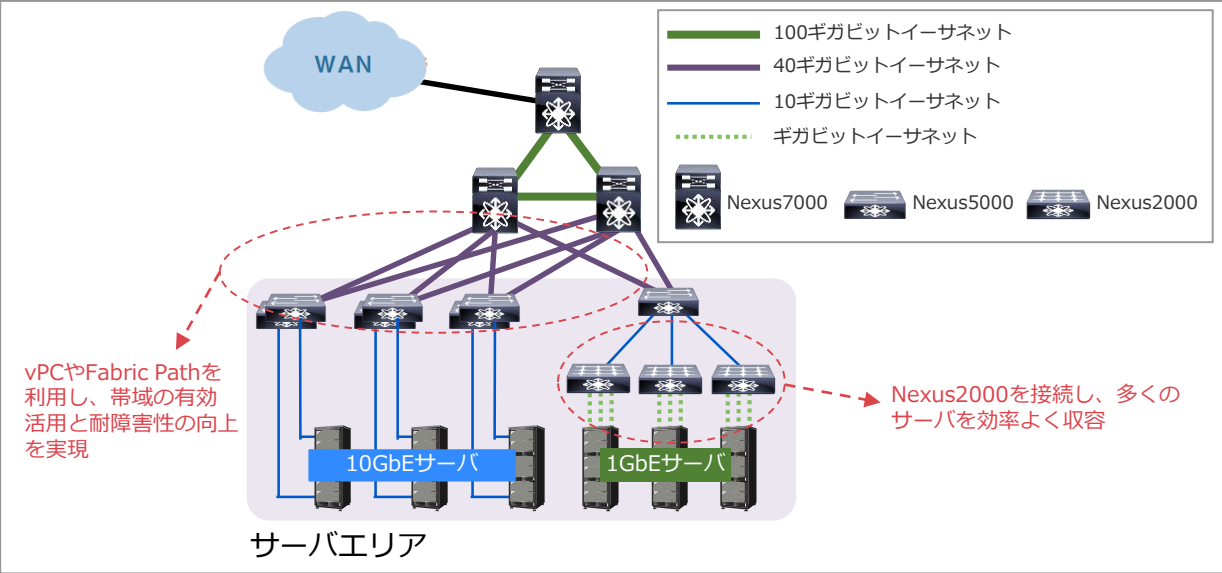
管理ポイントの一元化によりシステムの運用・管理が容易

仮想的な一つのスイッチとして設定・管理ポイントを集約できるため、運用が容易になります。



高密度10G集線および40G/100Gアップリンクポートにより、データセンターネットワークの広帯域化を実現。Nexus特有の機能を活用し運用管理を効率化。


利用シーン



仕様一覧

		N5K-C5672UP	N5K-C5696Q
スイッチファブリック (Gbps)		1,440	7,680
フォワーディングレート (Mpps)		1,071	5,713
MACアドレステーブル		256,000	256,000
VLAN		1～4,094 (同時アクティブ数：最大 4,013)	
固定ポート数	1000/10GBASE-X(SFP/SFP+スロット)	48	—
	1000/10GBASE-T(RJ-45)	—	—
	40GBASE-X(QSFP+スロット)	6	—
拡張モジュールスロット数		—	8
最大ポート数	1000/10GBASE-X(SFP/SFP+スロット)	48	384[*1]
	1000/10GBASE-T(RJ-45)	—	—
	40GBASE-X(QSFP+スロット)	6	96
	100GBASE-X(CXPスロット)	—	32

[*1] スプリッターケーブル使用時：40GBASE-X(QSFP+スロット)×1と10GBASE-X(SFP+スロット)×4を接続

安全に関するご注意

★本製品の設置/接続/使用に際しましては、取扱説明書などに記載されております注意事項や禁止事項を熟読のうえ、必ずお守り下さい。

お問い合わせは、下記のNECへ
デジタルネットワーク事業部
URL : <https://jpn.nec.com/datanet/cisco/>

Specialization

- Advanced Service Provider Architecture Specialization
- Advanced Data Center Architecture Specialization
- Advanced Enterprise Networks Architecture Specialization
- Advanced Security Architecture Specialization

- 本製品の製造元はCisco Systems,Inc.です。
- Cisco、Cisco Systems、およびCiscoロゴは米国およびその他の国におけるCisco Systems,Inc.の商標または登録商標です。
- その他の社名および商品名は、各社の商標または登録商標です。
- 本製品の輸出（非居住者への役務提供等を含む）に際しては、外国為替及び外国貿易法等、関連する輸出管理法令等をご確認の上、必要な手続きをお取りください。
ご不明な場合、または輸出許可等申請手続きにあたり資料等が必要な場合には、お買い上げの販売店またはお近くの弊社営業拠点にご相談ください。
- 本カタログに掲載されている内容は、改良のため予告なくデザイン・仕様を変更することがあります。