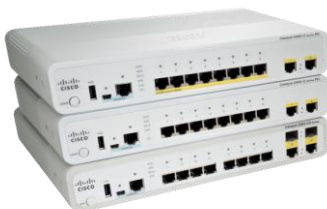


LANスイッチ

# Catalyst2960-CXシリーズ



オフィス・教室・ホテル・小売店  
などに

省スペースで多様なネットワーク  
デザインが可能な

固定型L2コンパクトスイッチ

## オフィス、店舗などの現場で使用されるスイッチのニーズ

- オフィスフロアや店舗のカウンター等に、スペースをとらずに設置したい。
- QoS、セキュリティ、管理機能などが充実した高機能のスイッチが欲しい。
- ネットワーク機器の節電をしたい。

## Catalyst2960-CXシリーズ で解決！

- A4サイズ並みのコンパクトなシャーシ。ファンレス設計で静音、埃に強い！
- QoSやセキュリティ、管理機能など、コンパクトサイズながら従来の1UサイズのCatalyst2960シリーズと同等の機能を提供！
- PoE給電に対応し、装置全体で最大124Wの出力が可能。複数のPoE機器の収容に最適！
- PoE給電を管理・制御し、節電に貢献！

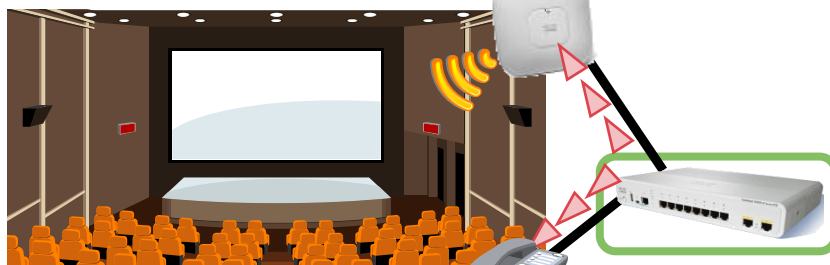
コンパクト且つスタイリッシュな外観と併せて様々なシーンに利用できます。

## 利用シーン

ワイヤリングクローゼットから離れ、電源確保が難しい場所でのPoE機器の利用に。

会議ホールや倉庫の天井・壁面  
など、電源を確保しにくい場所

無線  
アクセスポイント



利用しない時間帯のPoE給電OFF  
など、電力管理も実施！

IP電話

※PoE給電

## 仕様一覧

品名		Catalyst 2960CX-8TC-L	Catalyst 2960CX-8PC-L	
アクセス ポート数	10/100/1000BASE-T(RJ-45)	8	8(PoE+)	
アップリンク ポート数	10/100/1000BASE-T(RJ-45)	2	2	
	100/1000BASE-X(SFPスロット)	2	2	
最大PoE出力電力 (W)		—	124.0	
PoEパススルー機能		—	—	
省エネ法 表示事項	区分名	A	A	
	測定時のポート回線 速度/回線速度ごと のポート数	100Mbps	0	0
		1Gbps	12	12
		10Gbps	0	0
	最大実効伝送速度[*1]	11.8	11.8	
エネルギー消費効率[*2]	1.6	2.0		

\*1：省エネ法で定める測定方法により測定されたフレーム長が1,518bytesの時に1秒間の出力フレーム数×1フレームのビット数の総和。

\*2：省エネ法で定める測定方法により測定された消費電力を、省エネ法で定める測定方法により測定された最大実効伝送速度で除した値。



安全に関するご注意

★本製品の設置/接続/使用に際しましては、取扱説明書などに記載されております注意事項や禁止事項を熟読のうえ、必ずお守り下さい。

お問い合わせは、下記のNECへ  
デジタルネットワーク事業部  
URL：<https://jpn.nec.com/datanet/cisco/>



### Specialization

- Advanced Service Provider Architecture Specialization
- Advanced Data Center Architecture Specialization
- Advanced Enterprise Networks Architecture Specialization
- Advanced Security Architecture Specialization

- 本製品の製造元はCisco Systems, Inc.です。
- Cisco、Cisco Systems、およびCiscoロゴは米国およびその他の国におけるCisco Systems, Inc.の商標または登録商標です。
- その他の社名および商品名は、各社の商標または登録商標です。
- 本製品の輸出（非居住者への役務提供等を含む）に際しては、外国為替及び外国貿易法等、関連する輸出管理法令等をご確認の上、必要な手続きをお取りください。
- ご不明な場合、または輸出許可等申請手続きに当たり資料等が必要な場合には、お買い上げの販売店またはお近くの弊社営業拠点にご相談ください。
- 本カタログに掲載されている内容は、改良のため予告なくデザイン・仕様を変更することがあります。