

製品ラインナップ

製品モデル仕様

製品モデル		ASR1001-X	ASR1001-HX	ASR1002-HX	ASR1006-X	ASR1009-X	ASR1013
スロット数	RP	内蔵	内蔵	内蔵	2	2	2
	ESP	内蔵	内蔵	内蔵	2	2	2
	SIP,MIP,ラインカード[*1]	-	-	-	2	3	6
		SPA	1	-	1	8	12
		EPA	-	-	-	4	6
	NIM	1	-	1[*2]	-	-	-
最大ポート数	100GBASE-X(CPAK)	-	-	1	4	6	12
	100GBASE-X(QSFP+)	-	-	1	4	6	12
	40GBASE-X(QSFP+)	-	-	2	8	12	24
	10GBASE-X(XFP)	1	-	-	12	18	36
	10GBASE-X(SFP+)	2[*3]	8[*3]	18[*3]	40	60	120
	1000BASE-X(SFP)	14[*3]	12[*3]	26[*3]	64	96	192
	100/1000BASE-T(RJ-45)	2	-	-	16	24	48
	10/100BASE-TX(RJ-45)	8	-	-	64	96	192
	POS OC-192(XFP)	1	-	-	8	12	24
	POS OC-48(SFP)	4	-	-	32	48	96
	POS OC-12(SFP)	8	-	-	64	96	192
	POS OC-3(SFP)	4	-	-	32	48	96
	シリアル	4	-	-	32	48	96
	チャネライズドT3	2	-	-	16	24	48
	チャネライズドT1	16	-	-	64	96	192


*1 SIP 1枚につき SPAを4枚搭載可能。MIP 1枚につき EPAを2枚搭載可能。 *2 非サポート *3 固定ポート数を含む

RP仕様

	ASR1001-HX内蔵RP	ASR1002-HX内蔵RP	RP2	RP3
最大ルーティング テーブル	3,500,000(IPv4) 3,000,000(IPv6)	4,000,000(IPv4) 4,000,000(IPv6)	4,000,000(IPv4) 4,000,000(IPv6)	4,000,000(IPv4) 4,000,000(IPv6)
対応プラットフォーム	ASR1001-HX内蔵	ASR1002-HX内蔵	ASR1006(-X) ASR1009-X, ASR1013	ASR1006-X ASR1009-X, ASR1013

ESP仕様

		ASR1001-HX	ASR1002-HX	ESP100	EPS100-X	ESP200	EPS200-X
スイッチファブリック (Gbps)	最大値	60	100	100	100	200	200
	IPsec [*4]	19	39	29	133	78	183
フォワーディングレート (Mpps)	最大値	43	78	80	80	152	152
対応プラットフォーム		ASR1001-HX 内蔵	ASR1002-HX 内蔵	ASR1006(-X) ASR1009-X ASR1013	ASR1006-X ASR1009-X ASR1013	ASR1009-X ASR1013	ASR1006-X ASR1009-X

 安全に関するご注意 ★本製品の設置/接続/使用に際しましては、取扱説明書などに記載されております注意事項や禁止事項を熟読のうえ、必ずお守り下さい。

*4 パケット長 1,400バイト時の最大値

お問い合わせは、下記のNECへ
デジタルネットワーク事業部
URL : <https://jpn.nec.com/datanet/cisco/>



Specialization
● Advanced Service Provider Architecture Specialization
● Advanced Data Center Architecture Specialization
● Advanced Enterprise Networks Architecture Specialization
● Advanced Security Architecture Specialization

●本製品の製造元はCisco Systems,Inc.です。
●Cisco、Cisco Systems、およびCiscoロゴは米国およびその他の国におけるCisco Systems,Inc.の商標または登録商標です。
●その他の社名および商品名は、各社の商標または登録商標です。
●本製品の輸出（非居住者への役務提供等を含む）に際しては、外国為替及び外国貿易法等、関連する輸出管理法令等をご確認の上、必要な手続きをお取りください。
ご不明な場合、または輸出許可等申請手続きにあたり資料等が必要な場合には、お買い上げの販売店またはお近くの弊社営業拠点にご相談ください。
●本カタログに掲載されている内容は、改良のため予告なくデザイン・仕様を変更することがあります。

ハイエンドルータ

ASR1000シリーズ

24時間365日のアクセスニーズに対応する高性能ルータ

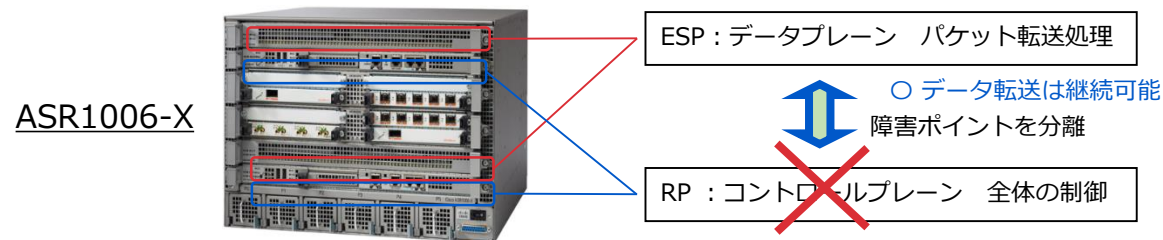


企業のネットワークからサービスプロバイダ エッジまで幅広い要求に応える サービス集約型ルータ

ASR1000シリーズは企業やサービスプロバイダのネットワークに高いパフォーマンスと信頼性を提供し、現在から将来にわたって要求されるニーズに柔軟に対応します。

止まらないネットワークを実現する信頼性と高可用性

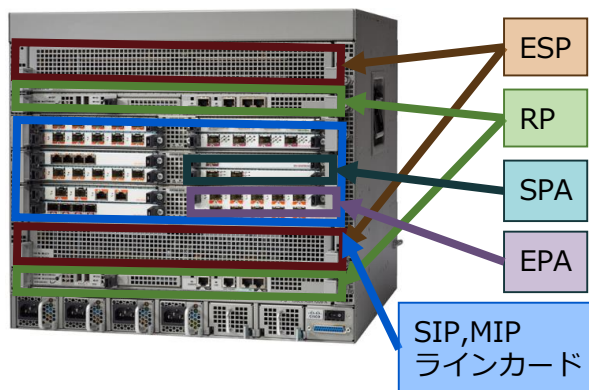
- ASR1000シリーズの上位機種では、コントロールプレーン(RP)とデータプレーン(ESP)をHWとして分離し、更に冗長化出来るようになりました。これによりRP・ESPに障害が発生しても機能全体の停止には至りません。



- HW冗長出来ない機種は Dual IOSに対応し、IOSの冗長化によりソフトウェアで障害があった場合でも、RPの機能停止には至りません。

ASR1009-X

HW冗長が可能な機種では、
RP・ESPを2枚搭載可能



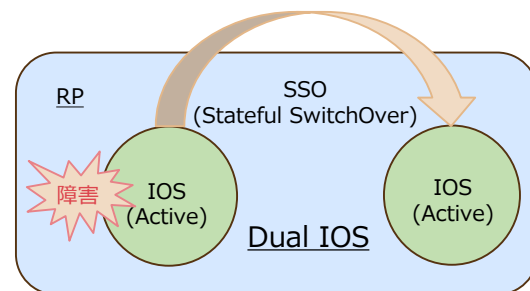
ESP : QoSやフィルタリングなどを含めたパケット転送

RP : ルート計算や装置全体の監視と管理

SIP : 入力パケット分類およびバッファリングをサポート
1枚につき、最大4枚のSPAを搭載可能

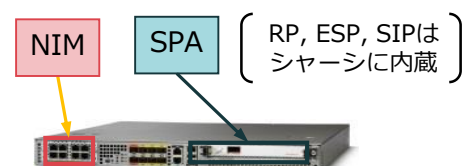
MIP : SIP/SPAを使用しないキャリアカード
1枚につき、最大2枚のEPAを搭載可能

ラインカード : イーサネット(1/10GBase-X)のサポート



HW冗長に対応していない機種は、
Dual IOSにてソフトウェアで冗長化を実現

ASR1001-X



SPA : イーサネット、Packet over SONET/ SDH(POS)、
シリアルなど多様なインタフェースのサポート

EPA : イーサネット(1/10/40/100GBase-X)のサポート

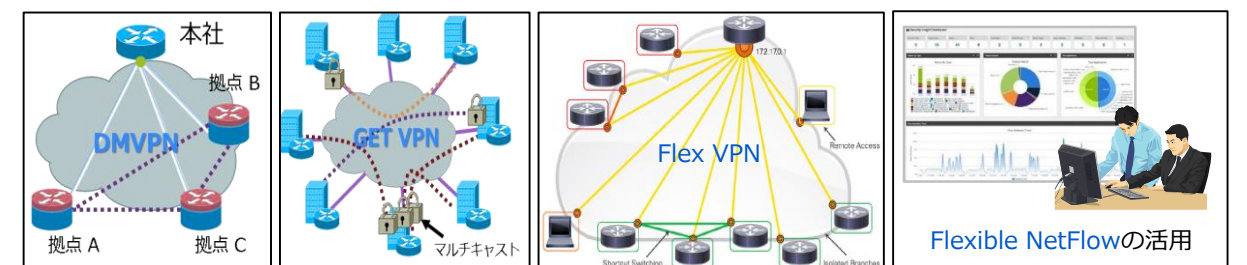
NIM : ASR1001-Xに搭載可能なインタフェースモジュール

企業の成長に合わせて選択可能なサービスの集約と展開

- ファイアウォールやIPsecVPN、PPPoE等の機能をライセンスで追加できるため、必要な時に必要なサービスを迅速かつ容易に展開可能です。
- Flexible NetFlowによるトラフィックの統計情報の生成が可能です。
- 3階層のQoSにより、通信の細やかな制御が可能です。

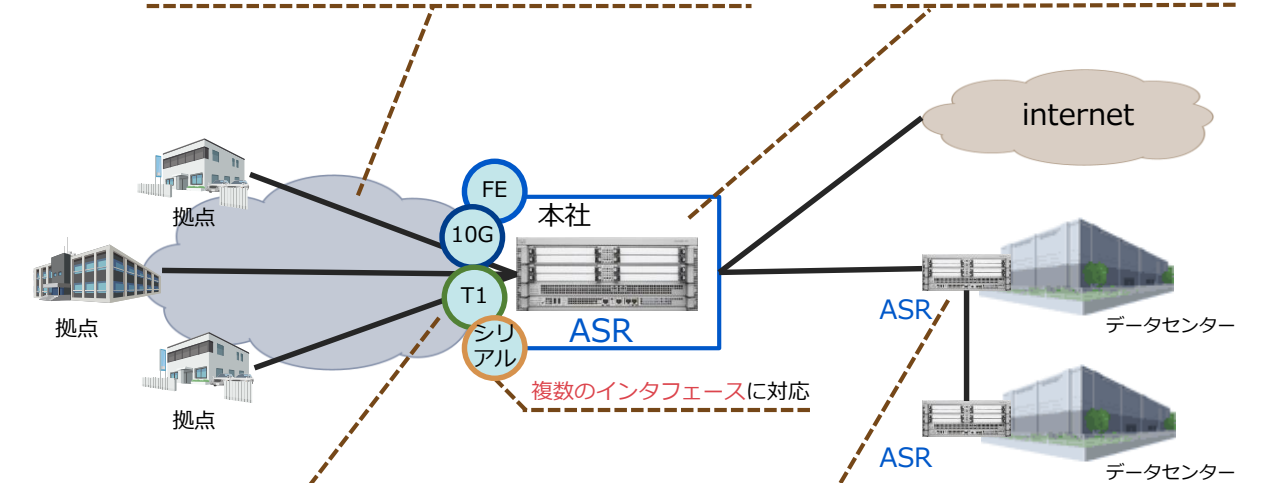
利用例

拠点のVPNとインターネット接続を集約し、セキュアなネットワークを構築。
更にトラフィック分析やアプリケーション識別を活用し、現在から将来にわたって効率的なネットワーク利用を推進。



多様なVPN接続をサポート。設定作業や運用管理を効率化。

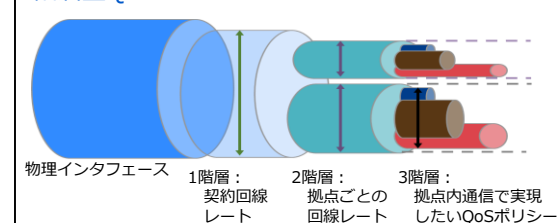
DNA Center によるトラフィック分析。



拠点ごとの帯域に応じて最適な通信を提供。

分散したデータセンター間でのWANを跨いだL2ネットワークを提供。

階層型QoS



OTV (Overlay Transport Virtualization)

