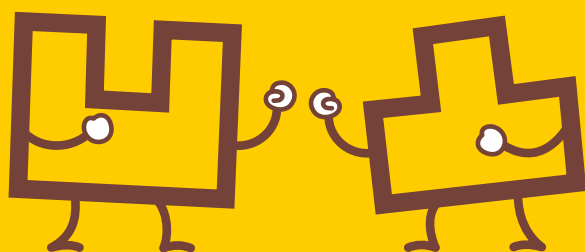


おう とつ た た か
凹と凸が闘った。
しょう ぶ ゆく え
さて、勝負の行方は？



どちらも
漢字でござーる

11

～ 2018年 ～

日	月	火	水	木	金	土
				1	2	3 文化の日
4	5	6	7	8	9	10 バザール・デ・ゴザール 誕生日 
11	12	13	14	15	16	17
18	19	20	21	22	23 勤労感謝の日	24
25	26	27	28	29	30	

10月の答え：日本の硬貨の図柄と形状。
若木(1円)、稲・ふたば・歯車・穴(5円)、^{ひょうたん}平等院(10円)、
菊・穴(50円)、桜(100円)、竹(500円)。

10

日	月	火	水	木	金	土
	1	2	3	4	5	6
7	8	9	10	11	12	13
14	15	16	17	18	19	20
21	22	23	24	25	26	27
28	29	30	31			

12

日	月	火	水	木	金	土
						1
2	3	4	5	6	7	8
9	10	11	12	13	14	15
16	17	18	19	20	21	22
23 ₃₀	24 ₃₁	25	26	27	28	29