

ジョブ管理ソフトウェア

日々の定型業務をわかりやすく自動化し、
安心して円滑にビジネスができる環境を提供します。



人手による業務運用は、予期せぬ障害を引き起こし被害を増大させます。また、ビジネスの進化に合わせて、日々変化・拡大する業務システムの運用に管理者負担も膨らむ一方です。

WebSAM JobCenterは、お客様の定型業務を自動実行するための基盤を提供することで運用コストを削減します。多彩な連携機能を備えており、AWSやAzureなどの主要なクラウドプロバイダとの連携や、コンテナ連携、BOX連携、REST APIを介したクラウドサービスとの連携など、幅広い対応が行えます。オンプレミス環境からマルチクラウド環境まで、様々なシチュエーションで業務運用コストの削減や人的ミスを防止、ゼロトラスト型のセキュリティにも対応しており、安全かつ効率的な業務自動化を実現します。

適用効果

業務運用コスト削減

お客さまの運用形態に合わせて柔軟に業務を自動制御することで、運用コストを削減します。また、様々なクラウドサービスやコンテナ技術、REST APIなどとの広範な連携を実現し、ハイブリッドクラウド環境でも、システム間のワークフローの最適化が可能です。

人的ミス防止

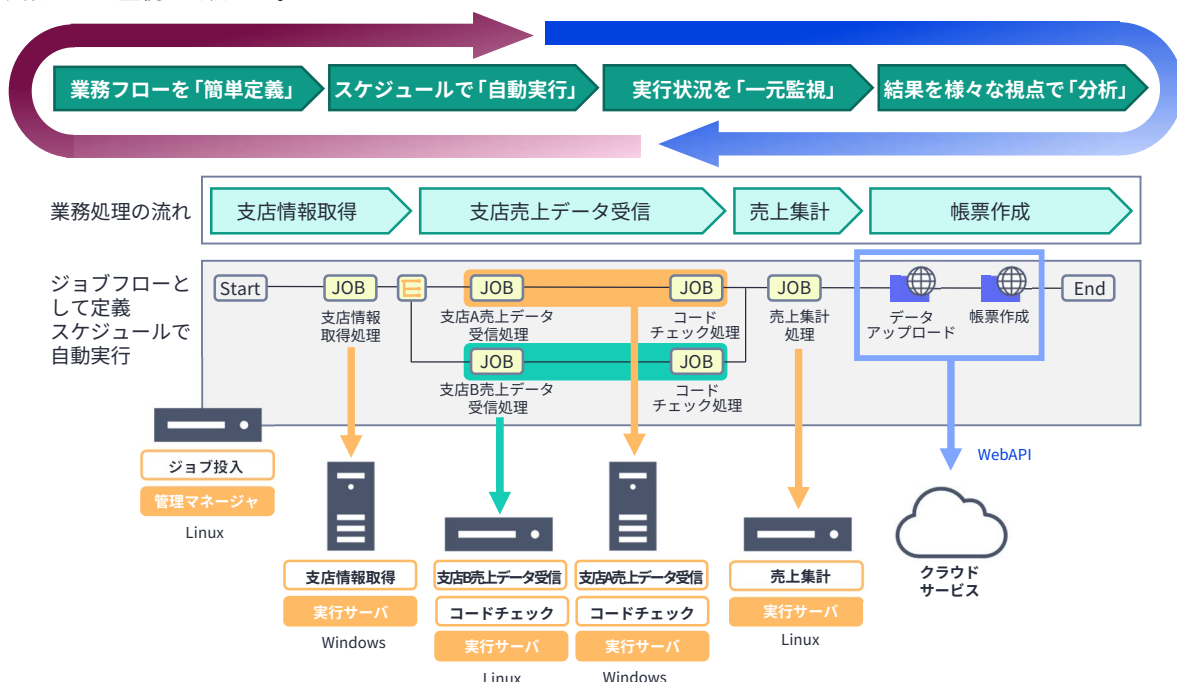
直感的な操作性と豊富な制御部品で複雑な業務も簡単に自動実行。操作ミスや実行忘れを防止します。また、Excel定義オプションを利用することで、定義内のホスト名やパスの一括置換が可能です。開発環境から本番環境への移行も簡単に行えます。

高信頼性の確保

ミッションクリティカルシステムへの豊富な導入実績で、分散環境での高信頼な業務運用を実現します。また、通信暗号化機能など、ゼロトラストのセキュリティ対応により、データ漏洩のリスクを最小限に抑えることができます。

運用イメージ

業務（ジョブ）の様々な運用形態に合わせて、柔軟にジョブフローを定義することができ、お客様の運用スケジュールに従ったジョブの自動実行と一元監視が可能です。



機能一覧

複雑な業務の流れを「簡単に定義」

業務（ジョブ）の流れをフロー図に描くように簡単に定義。豊富な制御部品を使うことで様々なパターンのジョブフローを作成することができます。また、ジョブフローやそのパラメータをExcel®形式に変換して一括定義できるので、大規模なジョブフローでも容易に編集・登録が可能です。

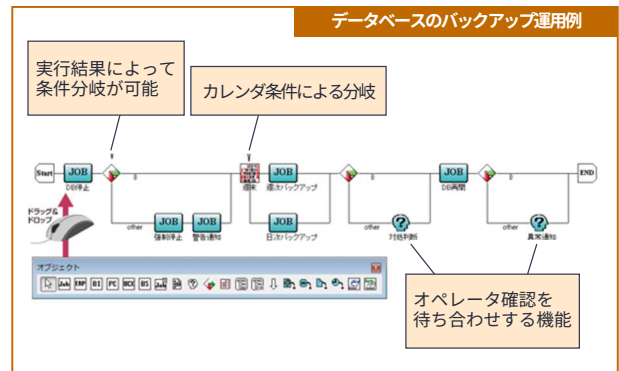
直感的な操作性と豊富な制御部品で 複雑な業務に合わせたジョブフローを容易に定義

画面上で制御部品をドラッグ&ドロップするだけで、ジョブフローを容易に定義、その場で動作確認しながら作成できます。ジョブフローの階層化により大規模システムのジョブフローでも分かりやすく定義でき、SAP®との連携にも対応しています。

- ・実行制御部品：条件分岐、繰り返し、並列処理、オペレータ確認処理など
- ・待ち合わせ制御部品：ファイル、時間、イベント待ち合わせなど
- ・カスタムジョブ部品：よく利用する処理をジョブ部品として登録し使用可能
- ・拡張カスタムジョブ部品：メール送信、AWS連携、Azure連携、Box連携、クラウドサービス連携、RPA連携等、パラメータ指定だけで使用可能な部品を提供

業務の作り込み工数を減らして生産性向上、煩雑な業務フロー変更の作業負担も軽減します。

● GUIを用いたジョブフロー定義



スケジュールとフローに従って確実に業務を「自動実行」

お客さまの業務形態やシステム環境に合わせて、柔軟かつ効率的なスケジュール運用を実現します。

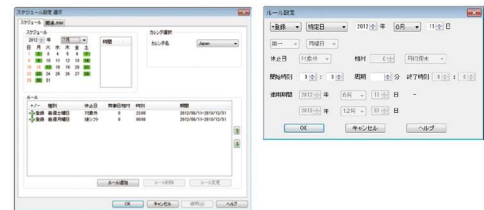
お客さまの業務形態に合わせた 柔軟なスケジュール運用

業務に合わせてジョブの稼働日／休止日を定義したカレンダーを作成することができます。このカレンダーとジョブの実行スケジュールを組み合わせることで、お客様の複雑な運用に合わせたジョブの実行スケジュールを簡単に作成することができます。

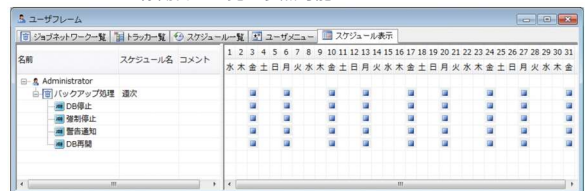
- ・カレンダー：システム全体の稼働日／休止日を定義
- ・スケジュール：ジョブの実行日時を定義

<例>スケジュールで第三月曜日の休日は後へジョブ実行をシフトすると定義しておけば、毎週月曜日実行の会計処理スケジュールは、第三火曜日に実行

● スケジュール設定画面（稼働日が黄緑色、休止日が赤色）



● ジョブフローごとに稼働日の一覧を参照可能



複雑な業務を自動実行することで、
人手による手順ミスや実行忘れを防止します。

業務の実行状況をわかりやすく「一元監視」

ジョブフローの実行状況を一覧表示したり、ドリルダウンによりフローの状態や詳細なログを確認することができます。

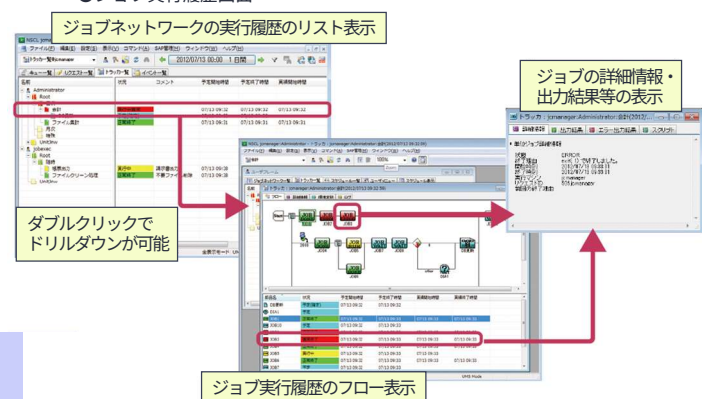
画面上でジョブ全体の実行状況を色別表示 正常、異常終了が一目で把握できる

正常終了、異常終了、実行中、予定などのジョブの状況をアイコンの色の变化で確認可能。時系列、階層化、グループ化して一覧表示することができるので、エラー発生時の詳細確認や影響範囲の把握も容易です。

また、一覧画面から、強制終了、保留、再実行などの操作も簡単にできるので、障害時の対処も迅速に行えます。これらの操作はWebブラウザ上からも実施することができ、運用をより効率的に行うことができます。

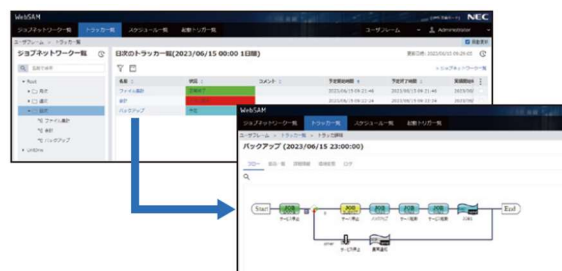
一元監視により、ジョブの実行状況を一目で把握でき
実行エラーの早期発見、早期対処が可能です。

● ジョブ実行履歴画面



メールやWebブラウザで素早く異常を確認、対処ができる

エラー発生時に、管理者へメール通報をすることができるので、迅速な対応が可能です。さらに、通知されたメールからURLをクリックすることで、該当するジョブフローをブラウザで表示し、状態確認や再実行を行うことができます。



製品構成

製品名	概要
WebSAM JobCenter MG ジョブ管理マネージャ	ジョブフローやスケジュール管理、ジョブ実行の制御を行う。
WebSAM JobCenter SV/AG ジョブ実行サーバ/エージェント	管理マネージャから投入されたジョブの実行を行う。
WebSAM JobCenter CL/Win ビューア	ジョブフローやスケジュールの作成、ジョブ実行結果の確認などを行うGUI。
WebSAM JobCenter Web Option ビューア（Webブラウザ）	ジョブ実行状況の監視や再実行などの制御をWebブラウザから行う。
WebSAM JobCenter for ERP Option ERPオプション	SAP ERPシステムへジョブを投入する。
WebSAM JobCenter Definition Helper Excel 定義オプション	Excelを利用して一括定義・編集を行う。
WebSAM JobCenter for Container コンテナオプション	コンテナ上でWebSAM JobCenterを実行する。

動作環境

主な対応プラットフォーム	マネージャ	ジョブ実行サーバ	ビューア	Excel 定義オプション※
Windows Server 2016 / 2019 / 2022 / 2025	○	○	○	○
Windows Server IoT for Storage 2019 / 2022	○	○	○	—
Windows Storage Server 2016	○	○	○	—
Windows 10 / 11	—	—	○	○
Red Hat Enterprise Linux 7 / 8 / 9	○	○	—	—
SUSE Linux Enterprise Server 15	○	○	—	—
Oracle Linux 7 / 8 / 9	○	○	—	—
Amazon Linux 2 / 2023	○	○	—	—

※ Excelのバージョンは2016、2019、2021、2024、Excel for Microsoft 365に対応

WebSAM JobCenterオフィシャルブログ（お役立ち情報を発信しています）	https://jpn.nec.com/websam/jobcenter/blog.html
WebSAM JobCenterハンズオンセミナー基礎編（基本的な使い方を半日で修得・動画配信もあります）	https://jpn.nec.com/websam/event/index.htm
WebSAM JobCenter試用版（60日間無料ご利用頂けます）	https://jpn.nec.com/websam/jobcenter/trial.html
WebSAMお問合せ（WEBからのお問合せを承ります）	https://jpn.nec.com/websam/contact.html

お問い合わせは、下記へ
NEC ファーストコンタクトセンター ソフトウェアお問い合わせ

TEL：0120-5800-72

【受付時間】 9:00～12:00 13:00～17:00

月曜日～金曜日（祝日・NEC所定の休日を除く）

<https://jpn.nec.com/websam/jobcenter/>

- 本カタログ中のシステム名、製品名、会社名、及びロゴは各社の商標または登録商標です。
- 本カタログの内容は改良のため予告なしに仕様・デザインを変更することがありますのでご了承ください。
- 本製品の輸出（非居住者への役務提供等を含む）に際しては、外国為替及び外国貿易法等、関連する輸出管理法令等をご確認の上、必要な手続きをお取りください。ご不明な場合、または輸出許可等申請手続きにあたり資料等が必要な場合には、お買い上げの販売店またはお近くの弊社営業拠点にご相談ください。