

未来の医療に向けた取り組み

2017年10月23日

日本電気株式会社

執行役員常務 中俣 力

\Orchestrating a brighter world

未来に向かい、人が生きる、豊かに生きるために欠かせないもの。
それは「安全」「安心」「効率」「公平」という価値が実現された社会です。

NECは、ネットワーク技術とコンピューティング技術をあわせ持つ
類のないインテグレーターとしてリーダーシップを発揮し、
卓越した技術とさまざまな知見やアイデアを融合することで、
世界の国々や地域の人々と協奏しながら、
明るく希望に満ちた暮らしと社会を実現し、未来につなげていきます。

NECが目指す社会価値創造

お客さまやパートナーとの共創で実現する明るい社会と未来
人・社会・未来へ。7つのテーマで新たな社会価値を「共創」していきます。

Orchestrating a brighter world

Sustainable Earth
地球との共生



Quality of Life
個々人が躍動する
豊かで公平な社会



Safer Cities & Public Services
安全・安心な都市・行政基盤



7つの 社会価値創造 テーマ



Lifeline Infrastructure
安全・高効率なライフライン

Communication
豊かな社会を支える情報通信



Industry Eco-System
産業とICTの新結合



Work Style
枠を超えた多様な働き方

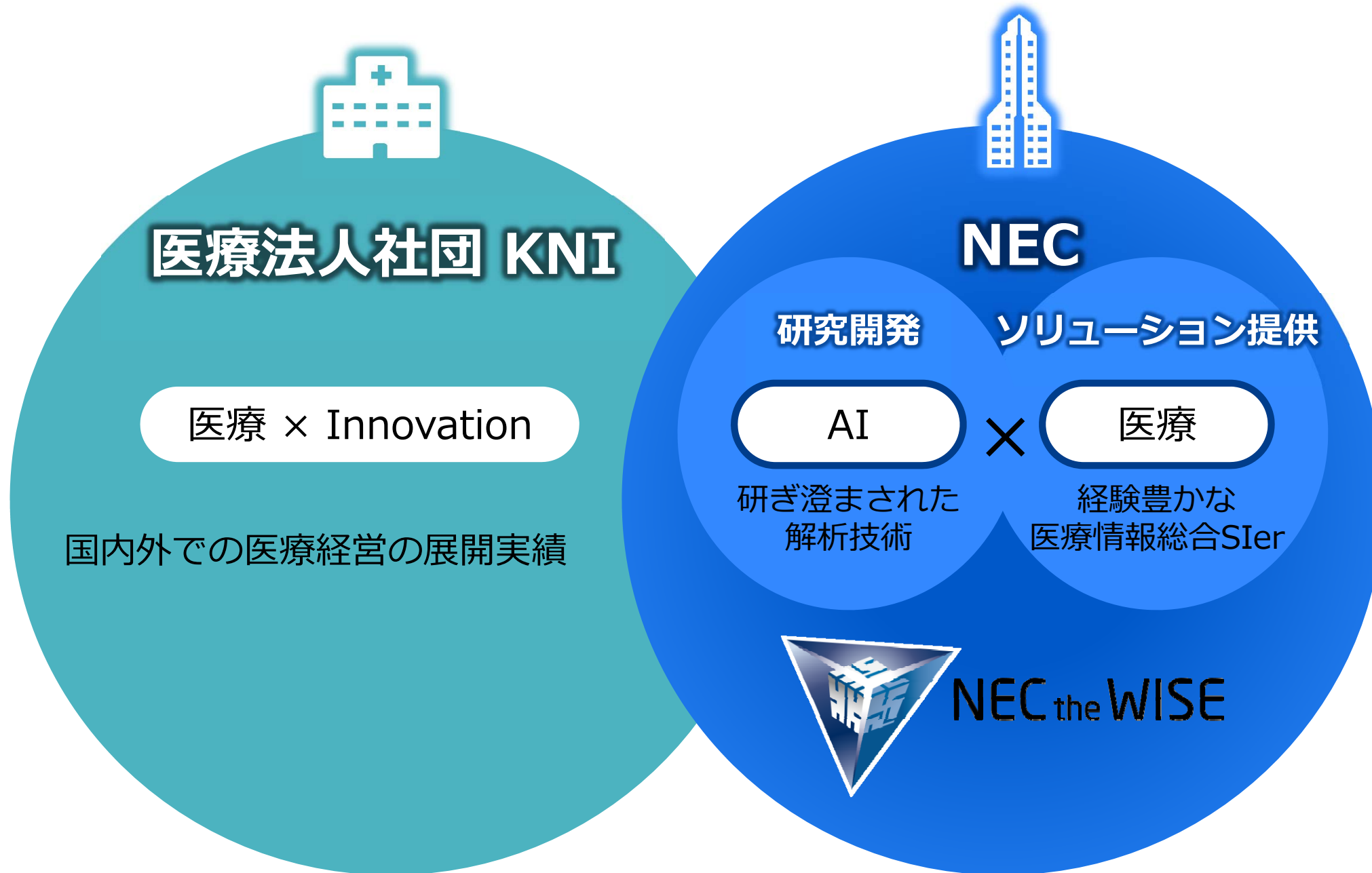


子供の未来を育む教育と 豊かな人生を支える ヘルスケアを



NECのヘルスケア領域における取り組み



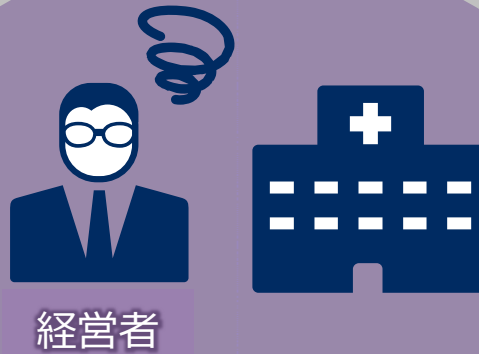


トータルライフ サポートシステム



トータルライフ サポートシステム



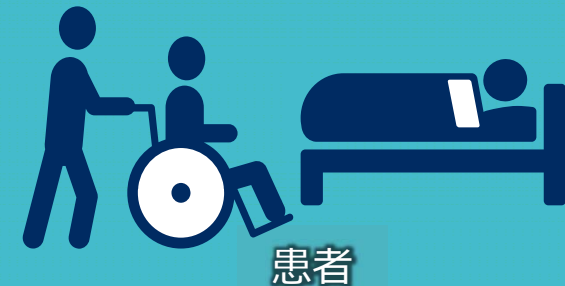


継続的な医療サービスの提供

医療の質と効率の両立



限られたリソースで質を維持した運用



満足度の高い医療サービス

デジタルホスピタルの実現に向けて

課題

限られた
リソースで
質を維持した運用

継続的な
医療サービスの
提供

満足度の高い
医療サービスの
提供


不穏検知


医療従事者の
業務負担軽減


退院支援

退院調整期間の短縮


リハビリ支援

アウトカムの定量化


**コミュニケーション
支援**

指示・申し送り・
記録業務の効率化

目指す価値

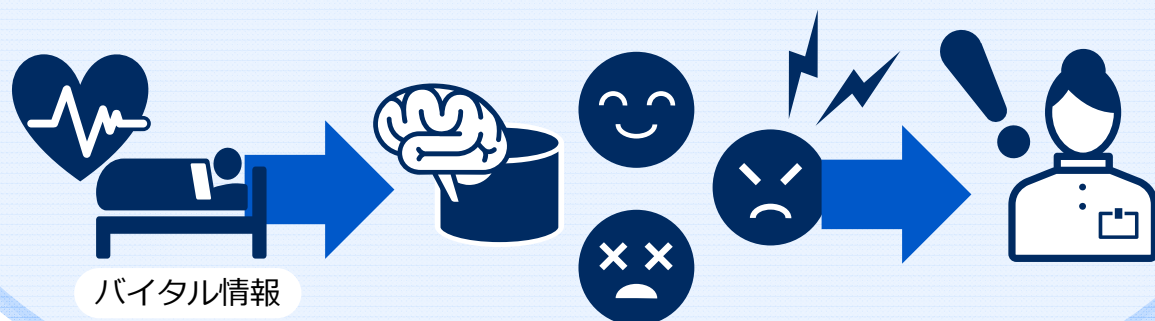
医療現場の
安全・安心

患者の
早期社会復帰

医療従事者の
働き方改革

不穏検知

不穏予兆を平均**40**分前に**71**%検知



入院長期化の回避
現場負担の軽減

退院支援

退院先を**84**%の精度で予測



退院待ち解消
早期の患者社会復帰
新たな患者受け入れ

NECはAIを活用して 社会価値創造に 貢献していきます

不穏検知

不穏予兆を平均40分前に71%検知



バイタル情報

入退室自動化の回避
現場負担の軽減

退院支援

退院予定の精度向上



診断記録

退院待ちの解消

早期の患者社会復帰
新たな患者受け入れ

 **Orchestrating** a brighter world

NEC