

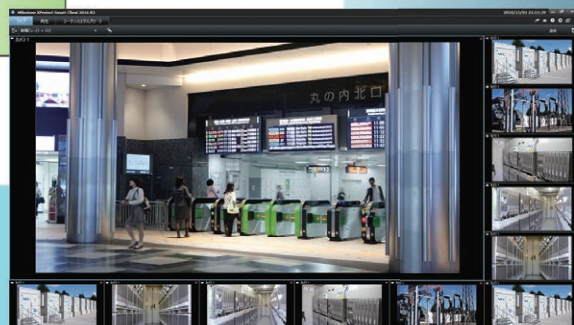
2017年 10月

Orchestrating a brighter world

NEC

映像を次のビジネスへ活用

映像活用ソリューション ラインナップガイド



用途や利用シーンに応じて導入可能な 様々な顔認証と映像管理のソリューションをご用意。 安全・安心で豊かな社会づくりをサポート。

企業・個人を問わず、様々な活動を通して大量に生み出されている映像/画像データを、
企業活動に有意義なデータとして管理し、活用する需要が高まっています。
NECでは、用途・利用シーンに応じて導入可能な世界最高レベル*の顔認証ソリューション、
多彩な機能を備えた映像管理ソリューションをご用意。

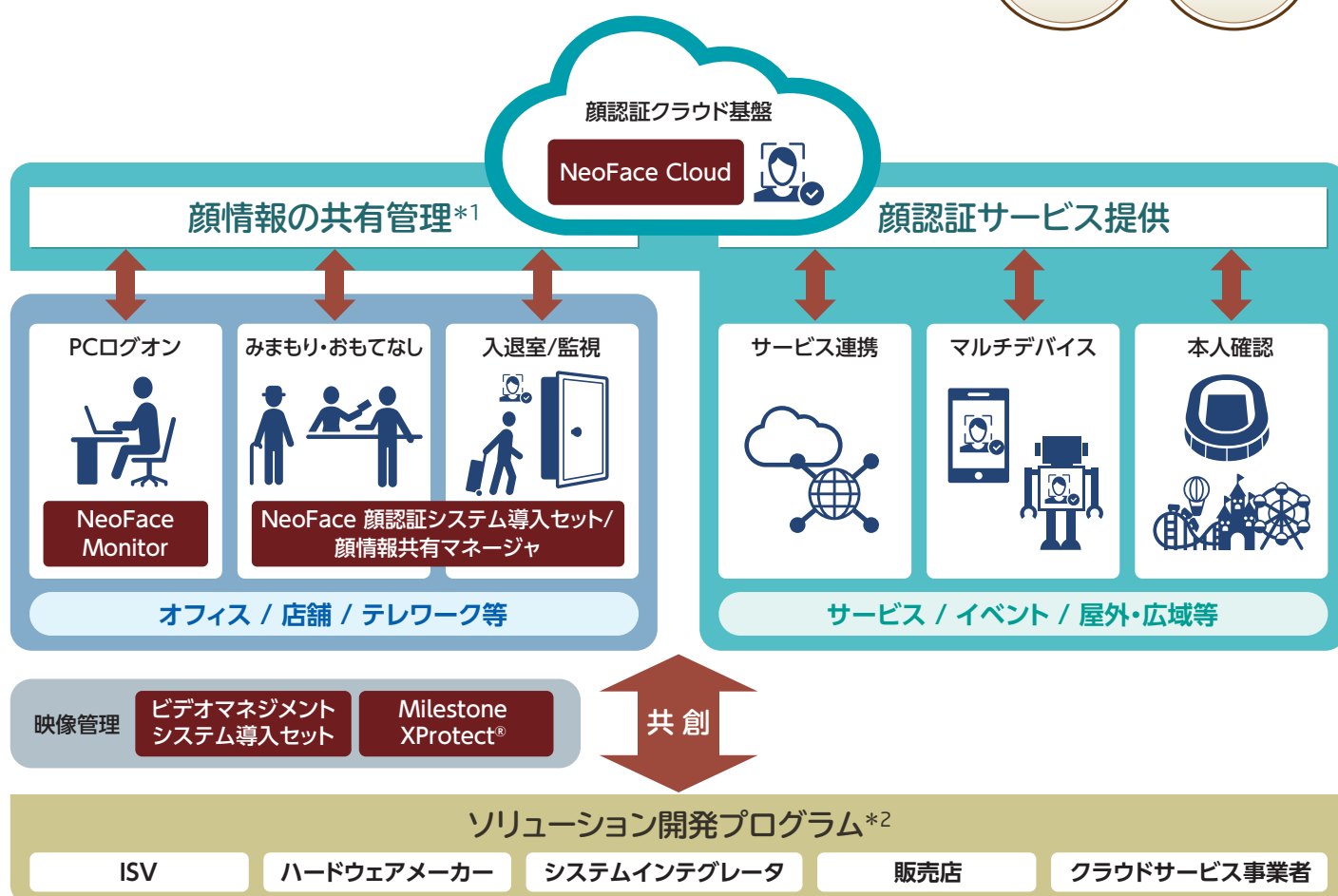
お客様の画像/映像データを、新しいビジネス価値へと転換するご支援をします。

*:米政府機関主催の顔認証技術コンテストにて首位の評価を獲得 (<http://jpn.nec.com/biometrics/face/technology/world.html>)

安全・安心

おもてなし

働き方改革



*1:顔情報の共有管理は2018年4月より順次対応予定。 *2:様々なパートナー様製品とNECの対象製品によりオリジナルの連携ソリューションを共創するための支援プログラム (<http://jpn.nec.com/pibc/partner/program.html>)

利用シーン

| PCのセキュリティ対策に | 勤怠管理に | 入退室の管理に | 顧客サービスの質向上に |
|-------------------------|--------------------------|--------------------|------------------------------|
| | | | |
| カメラに顔を向けるだけで簡単に端末利用者を認証 | 外出の多い営業職など従業員本人を確認して勤怠登録 | ハンズフリー認証で簡単に入退室が可能 | リピーター顧客の来店時にお知らせ迅速なサービス提供を実現 |

顔認証

NeoFace Cloud

顔認証クラウドサービス

クラウド上にあらかじめ登録された顔情報と様々なサービスやデバイスなどを連携させ、幅広い用途に活用することができます。



手軽に利用できるクラウド型のサービス提供

月額料金制で手軽に利用できるクラウドサービスのため、自社サーバ内にシステムを構築する場合と比べ、初期費用やメンテナンス、継続的なセキュリティ対策といった導入/運用コストを大幅に低減可能。さらに、利用データを保持したまま一時的な利用停止もできるため、イベント時のスポット利用や短期利用なども可能です。

幅広い用途に対応

スマートデバイスやロボットなどの専用端末だけでなく、様々なサービス、システム、施設設備などと連携可能です。

容易なシステム管理をサポート

顔情報の登録や認証履歴、さらには他の業務システムとの連携状況などを管理しやすい専用ポータルをご用意。

NeoFace Monitor

顔認証PCセキュリティソフトウェア

カメラに顔を向けるとログオン。常時監視機能にて、離席時に自動で画面をロック。顔認証にて、業務端末のセキュリティ強化と利便性向上を実現します。



スピーディかつ高精度な認証

カメラに顔を向けるだけのスピーディかつスマートな認証作業により、作業効率を損なうことなく高精度の個人認証を実現。さらに認証時のログ管理/ユーザ登録/運用設定など統合的なセキュリティ管理も可能です。

低コストにて導入可能

汎用のWEBカメラを利用するため、専用機器などを購入することなくすぐに顔認証技術を活用いただくことが可能です。

業務アプリケーションとの連携も可能

PC利用時だけでなく、特定の業務アプリケーションのログオンに顔認証を利用するためのAPIも提供します。(業務アプリケーションへの組み込み開発が必要)

NeoFace 顔認証システム導入セット

施設・店舗での防犯や入退室管理に顔認証を簡単導入

顔認証ソフトウェアのインストールや基本設定を済ませた状態のサーバ本体と、システム構築や保守などの各種サービスをセット提供。迅速かつ安全な導入を支援します。

簡単導入

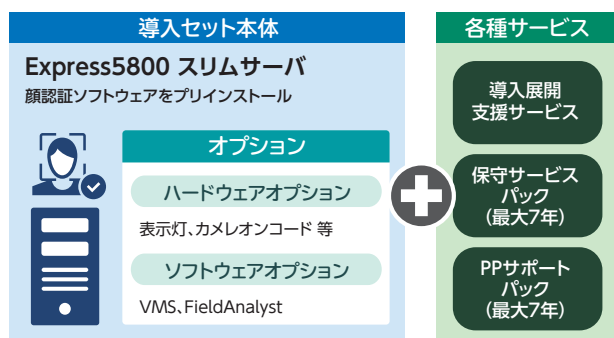
顔認証ソフトウェアをプリインストールした状態でサーバを出荷し、納品時は現地でお客様に応じたシステム設定を実施します。

導入後も安心な保守サポート

ハードウェア、ソフトウェアの保守を最大7年までご提供。万が一の際には、全国400か所からサービスエンジニアを迅速に派遣し、保守作業を行います。

充実のオプション

多彩な映像管理機能を有し、録画映像を顔認証と連携可能なビデオマネジメントシステム(VMS)オプション、映像をマーケティングへ活用するFieldAnalystオプションにより、映像の活用領域をさらに広げることができます。



※ネットワークカメラ/電子錠の購入・設置、ケーブルの配線工事等は別途手配が必要です。

顔情報共有マネージャ(顔認証システム導入セットオプション)

拠点で登録した顔情報と合わせて、性別/来店履歴/会員番号/コメントといった拡張情報をデータベース化し、その他の複数拠点と自動でデータ共有したり、PCやモバイル端末からリアルタイムに参照可能にするオプション製品です。



映像管理

Milestone XProtect®

今後拡大するセキュリティ要件に柔軟に対応する世界シェアNo.1*の映像を録画し、管理するソフトウェア製品です。

*オープンプラットフォームIPビデオマネジメントソフトウェア分野において9年連続でトップシェア。【出典】IMSリサーチ社(IHS)「World Market for CCTV and Video Surveillance Equipment(2016)」

大規模システム対応・豊富なエディション

カメラとサーバの接続台数は無制限のため、小〜大規模システムまで対応可能です。(カメラ10,000台規模の対応実績あり)

オープンプラットフォーム

SDKを活用し各種システムとの連携が可能。接続可能なカメラ・デバイス数は業界最多の6000種以上です。(WorldWideカメラベンダに対応)

柔軟なシステム設計・フェイルオーバー対応

お客様のニーズに即して、柔軟かつ冗長性・可用性の高いシステム構築が可能です。

容易な操作性・マップ連携・マルチデバイス

直感的な操作性を追求し、カメラなどの位置もマップ上で視覚的に確認可能です。また、ビューフはWindowsクライアント/ブラウザ/スマートフォンに対応しています。



ビデオマネジメントシステム導入セット

中小規模システム向けに、映像監視ソフトウェアのインストールや基本設定を済ませた状態のサーバ本体と、システム構築や保守などの各種サービスをセット提供。迅速かつ安全な導入を支援します。

簡単導入

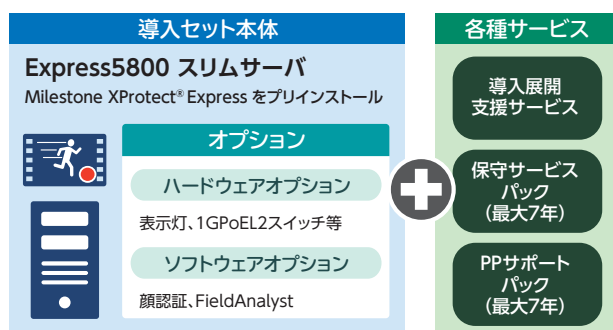
映像監視ソフトウェア「Minestone XProtect® Express」をプリインストールした状態でサーバを出荷し、納品時は現地にてお客様に応じたシステム設定を実施します。

導入後も安心な保守サポート

ハードウェア、ソフトウェアの保守を最大7年までご提供。万が一の際には、全国400か所からサービスエンジニアを迅速に派遣し、保守作業を行います。

充実のオプション

映像にある人物の顔を認証する顔認証オプション、映像をマーケティングへ活用するFieldAnalystオプションにより、映像の活用領域をさらに広げることができます。



※ネットワークカメラ/電子錠の購入・設置、ケーブルの配線工事等は別途手配が必要です。

FieldAnalystオプション(ビデオマネジメントシステム導入セットオプション)

設置カメラの映像から人物を自動的に抽出し、人数カウントや性別・年齢推定などを行い定量化・データ化できるオプション製品です。

データ化された人物情報を分析することで、ターゲット層に応じた企画立案などに活用できます。製品には、異なる測定機能を備えた2タイプをご用意しています。

FieldAnalyst オプション for Gate

小売店舗等の入り口にカメラを設置し、来場者分析を実施するシステムです。来場者の属性をリアルタイムに集計できるため、集計データを分析することで、マーケティングにお役立ていただけます。

FieldAnalyst オプション for Signage

ディスプレイの上にカメラを設置し、デジタルサイネージの視聴効果を測定するシステムです。視聴した人の客層、見た時間やサイネージからの距離も測定でき、「場の価値」を数値化できます。

個人情報の取扱いについて

本製品によりカメラ撮影した、特定の個人を識別できる画像データは個人情報に該当します。個人情報保護法その他の法令および規則ならびに関係官庁のガイドラインに従って個人情報を利用ください。

＜個人情報保護法に規定された主な義務＞

- ・個人情報の利用目的を本人に通知または公表をしたうえで、撮影および個人データの利用を行う
- ・特定した利用目的の範囲で個人情報を利用する
- ・個人データの安全管理措置を講じる

また、街頭や店内などで不特定の人物を撮影する場合は、法令順守のみならず、プライバシーの保護、世論や国民感情などについて、十分に配慮ください。

防犯用途では、人権やプライバシー権の侵害にならないよう十分に注意してご利用ください。

■注意事項 ●顔認証技術は、あらゆる条件下での認証を保证するものではありません。●このカタログの内容は改良のために予告なしに仕様・デザインを変更することがありますのでご了承ください。●本製品には、有寿命品(DVD-ROMドライブ、ハードディスクドライブ、電源、ファンなど)が含まれています。長時間の連続使用など使用状態によっては早期に交換が必要になります。●無停電電源装置やディスクアレイコントローラのバッテリーは、使用することで消耗し、交換が必要になる部品です。●本製品の輸出(非居住者への業務提供等を含む)に際しては、外国為替及び外国貿易法等、関連する輸出管理法令等をご確認の上、必要な手続きをお取りください。●不明な場合、または輸出許可等申請手続きに当たり資料等が必要な場合には、お買い上げの販売店またはお近くの弊社営業拠点にご相談ください。●装置によって動作環境により音圧レベルが高くなる場合がありますので、その場合には、コンピュータ専用室への設置を推奨します。●本商品に装備されている各種インタフェースや拡張スロット等に関しては、対応したすべての周辺装置の動作保証をするものではありません。周辺装置および拡張機器(メモリや拡張カード等)をお求めになる際は、対応OS、使用条件について購入元の販売店やメーカーに動作可否の事前確認を必ずお願いいたします。

■商標 Windowsは、米国Microsoft Corporationの米国およびその他の国における登録商標です。Milestone XProtectは、Milestone Systemsの登録商標です。本カタログに登場する製品名は、一般に各社の商標または登録商標です。

安全に関するご注意

ご使用の前に、各種マニュアル(「取扱説明書」、「設置計画説明書」、「運用説明書」等)に記載されております注意事項や禁止事項をよくお読みの上必ずお守りください。誤った使用方法是火災・感電・けがなどの原因となることがあります。

商品の最新情報を下記で提供しています。

お問い合わせ、ご用命は下記の販売店へ

本カタログ掲載製品情報サイト

<http://jpn.nec.com/biometrics/face/product/index.html>

●映像活用ソリューションの各製品に関するお問い合わせ

ファーストコンタクトセンター TEL 03-3455-5800

受付時間… 9:00 ~ 12:00 13:00 ~ 17:00 月曜日~金曜日(祝日を除く)

(電話番号をよくお確かめの上おかけください)

日本電気株式会社 〒108-8001 東京都港区芝五丁目7-1 (NEC本社ビル)

2017年10月現在

Cat.No. E03-17101618J

EX-301887

UD FONT 見やすいユニバーサルデザインフォントを採用しています。