

GlobalMaster 用 JRE の更新手順書

平素は弊社製品をご愛顧いただき、厚く御礼申し上げます。

本文書では、以下の不具合とこれに対処するための更新モジュールの適用手順について説明いたします。

不具合内容

- GlobalMaster が標準で利用する JRE にセキュリティホールが存在する

1 JRE の更新について

以下に JRE の更新手順を示します。以下の記述を熟読し、内容を理解した上で作業を進めていただきますようお願いいたします。

1.1 適用条件

本物件の適用条件は以下の通りです。以下に示す条件に一致しない場合適用できません。

| | |
|--------|--|
| ソフトウェア | GlobalMaster R2.3-xx SystemGlobe GlobalMaster R2.2-xx SystemGlobe GlobalMaster R1.3-xx |
| OS | Windows 2000 Server SP2 以降 Windows Server 2003, Standard Edition ※上記はいずれも 32 ビット バージョン |
| 機種 | Express5800 シリーズ |

1.2 JRE 設定変更ツール

JRE 設定変更ツールは GlobalMaster が利用する JRE を変更するためのツールです。

本ツールを実行することで、GlobalMaster の既存の設定内容が影響を受けることはありません(利用する JRE を除く)。

なお、更新ツールのファイルサイズと md5sum の結果は以下の通りです。

| ファイル名 | ファイルの説明 | ファイルサイズ | md5sum の結果 |
|----------------|--------------|------------|----------------------------------|
| jre_update.exe | JRE 設定の変更ツール | 77,312 バイト | 65ce2d96413ca64225a90af2718c6000 |

1.3 最新の JRE のインストール手順

まず、セキュリティホールが修正された JRE のアップデートをインストールします。既に指定バージョンのアップデートがインストールされている場合は「1.4 GlobalMaster の JRE 設定の変更手順」に進んでください。

GlobalMaster のバージョンとサポートしている JRE のバージョンを以下に示します。

| GlobalMaster のバージョン | 標準の JRE バージョン | 更新後の JRE バージョン |
|---------------------|-------------------|--------------------------|
| R2.3 | JRE 5.0 Update 11 | JRE 5.0 Update 12 |
| R2.2 | J2SE 1.4.2_12 | J2SE 1.4.2_15 |
| R1.3 | J2SE 1.3.1_09 | J2SE 1.3.1_20 |

GlobalMaster が利用している JRE の確認方法

GlobalMaster が利用している JRE のバージョンは以下の手順で確認できます。

- 1 Windows のタスクバーから「スタート」→「すべてのプログラム(P)」→「NEC」→「GlobalMaster」→「GlobalMaster」をクリックします。
- 2 GlobalMaster のメインメニューから「ヘルプ(H)」→「バージョン情報(V)」をクリックします。



GlobalMaster のバージョン表示ダイアログで、「Java: Java Version: <のバージョン>」を確認します。

JRE 5.0 Update 12 のインストール手順 (GlobalMaster R2.3 ユーザ向け)

1. 以下のURLをブラウザで開きます。

http://javashopl.m.sun.com/ECom/docs/Welcome.jsp?PartDetailId=jre-1.5.0_12-oth-JPR&StoreId=22&&SiteId=JSC&TransactionId=noreg

2. ライセンスに同意し「Accept」をチェックします。画面が切り替わったら「Windows Platform」の「Windows Offline Installation, Multi-language」をクリックしてファイルをダウンロードします。

Java Runtime Environment 5.0 Update 12

Join Sun Developer Network and sign up for Java Core Newsletter

[> Join SDN | Why Join?](#)



Connect with a worldwide community of Java developers using Java technology and tools. Sign up for the Java Core Newsletter and keep updated on the latest news on Java SE. You can subscribe by joining the Sun Developer Network. Registration is easy and free! Join now.

NOTE: This page offers files for different platforms - please be sure to download the proper file(s) for your platform.

Just click the links in the file list below to start your download.

For any download problems or questions, please see the [Download Center FAQ](#).

How long will the download take?

Required: You must accept the license agreement to download the product.

☒ Accept License Agreement | [Review License Agreement](#)

☐ Decline License Agreement

| Windows Platform - Java Runtime Environment 5.0 Update 12 | | |
|---|--------------------------------------|-----------|
| ↓ Windows Offline Installation, Multi-language | jre-1_5_0_12-windows-i586-p.exe | 15.88 MB |
| ↓ Windows Online Installation (typical download size is ~7.1MB), Multi-language | jre-1_5_0_12-windows-i586-p-iftw.exe | 245.76 KB |
| Linux Platform - Java Runtime Environment 5.0 Update 12 | | |
| ↓ Linux RPM in self-extracting file | jre-1_5_0_12-linux-i586-rpm.bin | 15.81 MB |
| ↓ Linux self-extracting file | jre-1_5_0_12-linux-i586.bin | 16.34 MB |

3. ダウンロードした JRE のインストーラを実行して最新の JRE をインストールします。旧バージョンの JRE は不要ならアンインストールしてください。詳細は「GlobalMaster インストールガイド (マネージャ編)」を参照してください。

J2SE 1.4.2_15 のインストール手順 (GlobalMaster R2.2 ユーザ向け)

1. 以下のURLをブラウザで開きます。

http://javashopl.m.sun.com/ECom/docs/Welcome.jsp?PartDetailId=j2re-1.4.2_15-oth-JPR&StoreId=22&&SiteId=JSC&TransactionId=noreg

2. ライセンスに同意し「Accept」をチェックします。画面が切り替わったら「Windows Platform」の「Windows Offline Installation, Multi-language」をクリックしてファイルをダウンロードします。

Java(TM) 2 Runtime Environment, Standard Edition 1.4.2_15

NOTE: This page offers files for different platforms - please be sure to download the proper file(s) for your platform.
Just click the links in the file list below to start your download.
For any download problems or questions, please see the [Download Center FAQ](#).
[How long will the download take?](#)

Required: You must accept the license agreement to download the product.

☒ Accept License Agreement | [Review License Agreement](#)

[I Don't Accept License Agreement](#)

Windows Platform - Java(TM) 2 Runtime Environment, Standard Edition 1.4.2_15

| | | |
|--|---------------------------------------|-----------|
| ↓ Windows Offline Installation, Multi-language | j2re-1_4_2_15-windows-i586-p.exe | 14.92 MB |
| ↓ Windows Online Installation, Multi-language | j2re-1_4_2_15-windows-i586-p-iftw.exe | 981.55 KB |

Linux Platform - Java(TM) 2 Runtime Environment, Standard Edition 1.4.2_15

| | | |
|---|----------------------------------|----------|
| ↓ RPM in self-extracting file | j2re-1_4_2_15-linux-i586-rpm.bin | 13.23 MB |
| ↓ self-extracting file | j2re-1_4_2_15-linux-i586.bin | 13.71 MB |

3. ダウンロードした JRE のインストーラを実行して最新の JRE をインストールします。旧バージョンの JRE は不要ならアンインストールしてください。詳細は「GlobalMaster インストールガイド(マネージャ編)」を参照してください。

J2SE 1.3.1_20 のインストール手順 (GlobalMaster R1.3 ユーザ向け)

1. 以下のURLをブラウザで開きます。

http://javashopl.m.sun.com/ECom/docs/Welcome.jsp?PartDetailId=j2re-1.3.1_20-oth-JPR&StoreId=22&&SiteId=JSC&TransactionId=noreg

2. ライセンスに同意し「Accept」をチェックします。画面が切り替わったら「Windows Platform」の「Windows (all languages, including English)」をクリックしてファイルをダウンロードします。

Java(TM) 2 Runtime Environment, Standard Edition 1.3.1_20

NOTE: This page offers files for different platforms - please be sure to download the proper file(s) for your platform.
Just click the links in the file list below to start your download.
For any download problems or questions, please see the [Download Center FAQ](#).
[How long will the download take?](#)

Required: You must accept the license agreement to download the product.

☒ Accept License Agreement | [Review License Agreement](#)

☐ Decline License Agreement

Windows Platform - Java(TM) 2 Runtime Environment, Standard Edition 1.3.1_20

| | | |
|--|----------------------------------|---------|
| Windows (U.S. English) | j2re-1_3_1_20-windows-i586.exe | 5.26 MB |
| Windows (all languages, including English) | j2re-1_3_1_20-windows-i586-i.exe | 7.94 MB |

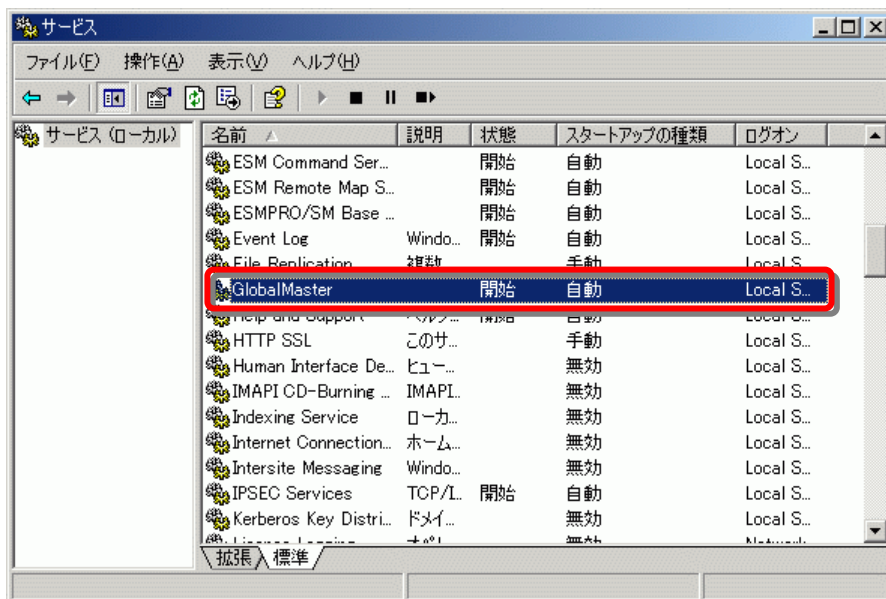
Linux Platform - Java(TM) 2 Runtime Environment, Standard Edition 1.3.1_20

| | | |
|---|----------------------------------|----------|
| RPM in self-extracting file | j2re-1_3_1_20-linux-i586.rpm.bin | 14.22 MB |
| self-extracting file | j2re-1_3_1_20-linux-i586.bin | 14.77 MB |

3. ダウンロードした JRE のインストーラを実行して最新の JRE をインストールします。旧バージョンの JRE は不要ならアンインストールしてください。詳細は「GlobalMaster インストールガイド(マネージャ編)」を参照してください。

1.4 GlobalMaster の JRE 設定の変更手順

- 3 JRE を更新するコンピュータに Administrator 権限のあるアカウントでログインしてください。
Administrator 権限がないアカウントではインストールできません。
- 4 他に実行中のプログラムがあれば、終了させてください。
- 5 GlobalMaster のサービスを停止します。
Windows のタスクバーから「スタート」→「管理ツール」→「サービス」をクリックし、サービス管理ツールを起動します。



GlobalMaster をクリックして選択した後、メニューから「操作(A)」→「停止(O)」をクリックします。

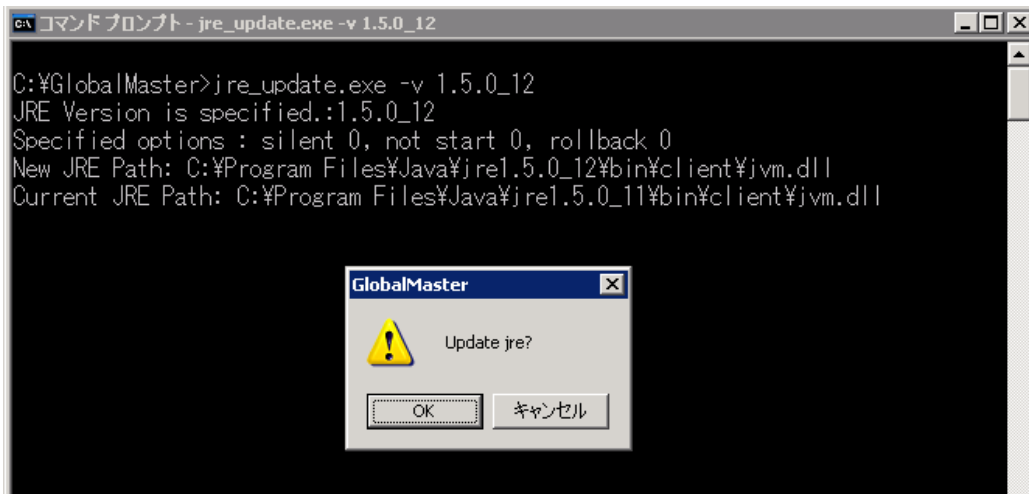
- 6 設定変更ツール(jre_update.exe)を実行します。
コマンドプロンプトを開き jre_udpate.exe が存在するディレクトリに移動し、以下のコマンドを実行します。

C: ¥Global Master> j re_udpate.exe -v <Java Version>

<Java Version> にはインストールした JRE のバージョンを x.y.z_pp 形式で指定します。
具体的には以下のように指定します。

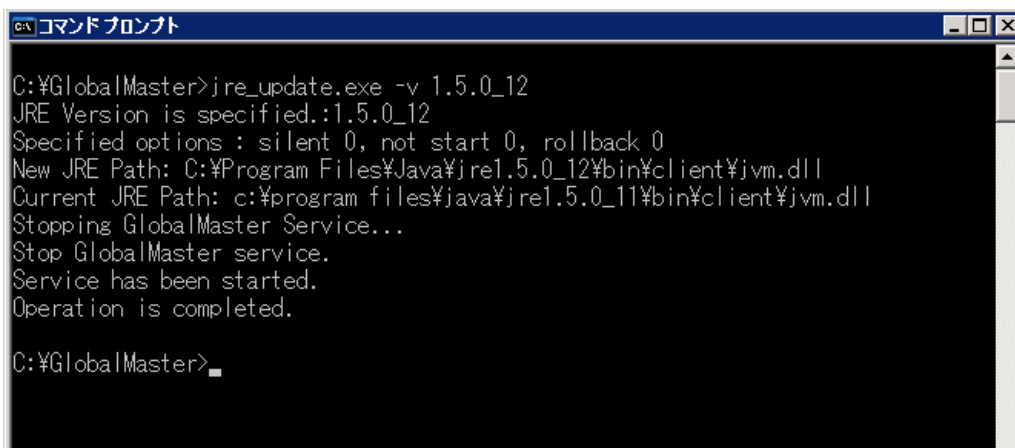
| GlobalMaster のバージョン | JRE のバージョン | コマンド例 |
|---------------------|-------------------|-------------------------------|
| R2.3 系列 | JRE 5.0 Update 12 | > j re_update.exe -v 1.5.0_12 |
| R2.2 系列 | J2SE 1.4.2_15 | > j re_update.exe -v 1.4.2_15 |
| R1.3 系列 | J2SE 1.3.1_20 | > j re_update.exe -v 1.3.1_20 |

- 7 次のダイアログが表示されるので、GlobalMaster の JRE 設定を変更します。



[OK]ボタンをクリックします。

- 8 JRE の設定変更が完了すると次のメッセージが表示されます。この時点で GlobalMaster のサービスは再起動しています。



- 9 JRE 更新が完了したか確認するために、GlobalMaster の GUI 画面を起動します。
Windows のタスクバーから「スタート」→「すべてのプログラム(P)」→「NEC」→「GlobalMaster」
→「GlobalMaster」をクリックします。
- 10 GlobalMaster のバージョン情報で Java のバージョンを確認します。
GlobalMaster のメインメニューから「ヘルプ(H)」→「バージョン情報(V)」をクリックします。



GlobalMaster のバージョン表示ダイアログで、「Java: Java Version: <最新のバージョン>」(例では 1.5.0_12)と表示されることを確認し、「閉じる」ボタンをクリックします。

以上で、JRE の更新作業が完了します。

2 注意制限事項

2.1 注意事項

- JRE の更新作業中は GlobalMaster を起動できないため、作業中に管理対象で発生する障害などの現象には対処できません。

－以上－