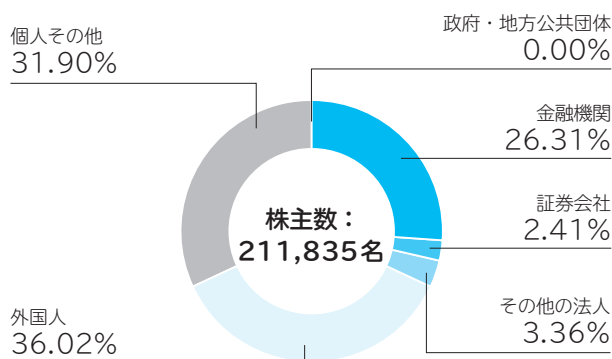


会社概要

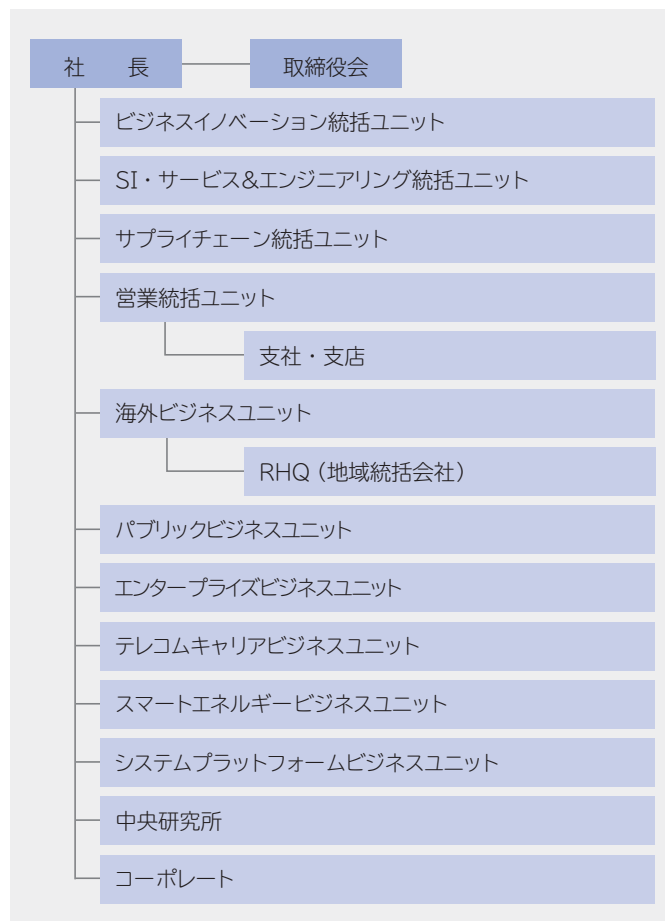
会社名	日本電気株式会社 NEC Corporation
本 社	東京都港区芝五丁目7番1号
創 立	1899年(明治32年)7月17日
従業員数	連結 98,882人(2015年3月31日現在)
発行済株式の総数	2,604,732,635株(2015年3月31日現在)
上場証券取引所	東京(証券コード:6701)
株主名簿管理人	東京都千代田区丸の内一丁目4番1号 三井住友信託銀行株式会社

所有者別状況(持株比率)

(2015年3月31日現在)



組織図



大株主(上位10名)(2015年3月31日現在)

株主名	所有株式数 (千株)	持株比率 (%)
日本マスタートラスト信託銀行株式会社(信託口)	129,161	4.97
日本トラスティ・サービス信託銀行株式会社(信託口)	105,848	4.07
NEC従業員持株会	51,816	1.99
ザ チェース マンハッタン バンク 385036	47,660	1.83
日本生命保険相互会社	41,977	1.62
住友生命保険相互会社	41,000	1.58
ザ バンク オブ ニューヨーク メロン エスエーエヌブイ 10	36,570	1.41
クレディ・スイス・セキュリティーズ(ユーエスエー)エルエルシー エスピーシーエル・フォー イーエックスシーエル・ビーイーエヌ	32,679	1.26
日本トラスティ・サービス信託銀行株式会社(信託口4)	32,476	1.25
ステート ストリート バンク ウェスト クライアント トリーティ 505234	32,078	1.23

(注) 持株比率は、自己株式(5,852,991株)を控除して計算しています。