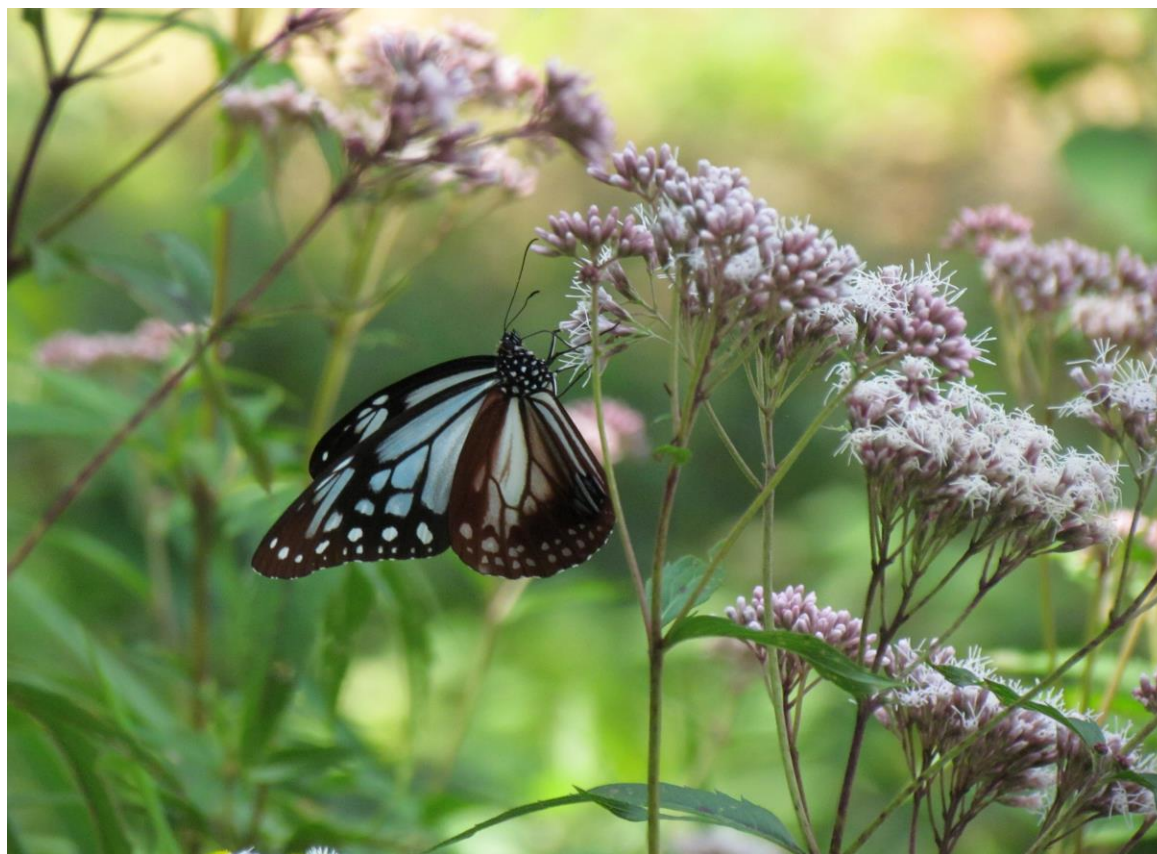


# 「NECネイチャークエスト in 芝公園」

アサギマダラを呼ぶ生物多様性ガーデンづくり！

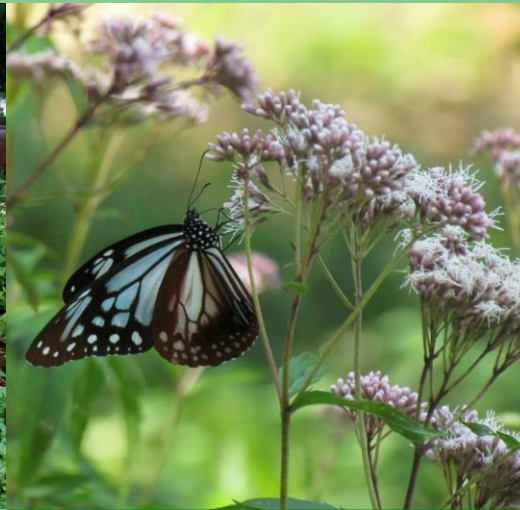


チョウチョの好きな花や幼虫の好きな草で、アサギマダラを呼ぼう！

## アサギマダラが好きな花



ユーパトリウム・プルプレウム



フジバカマ



青色フジバカマ

## 幼虫が好きな葉っぱ



キジョラン



幼虫が食べたあと



幼虫



## 守っている草



カントウヨメナ



タチツボスミレ

ヘビイチゴ



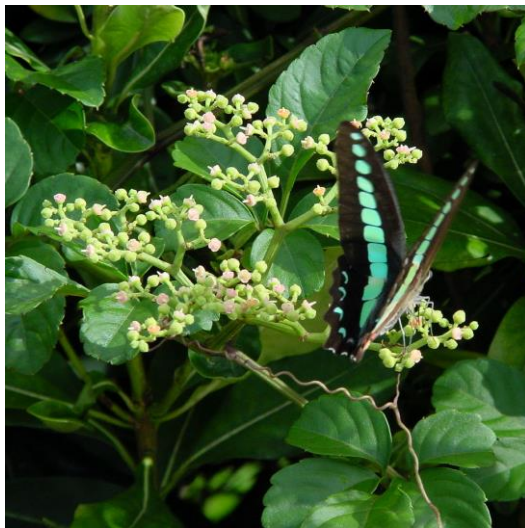
ウラシマソウ

芝公園には、江戸時代のころからの植物が生き残っています。

抜かれたり刈られたりしないように、花だんの花といっしょに守っています。野山の草の花や実は、都心に生き残っている鳥や虫たちを呼びよせてくれるんですよ。



## 抜いている草



ヤブガラシ



メシバ



ハルジオン



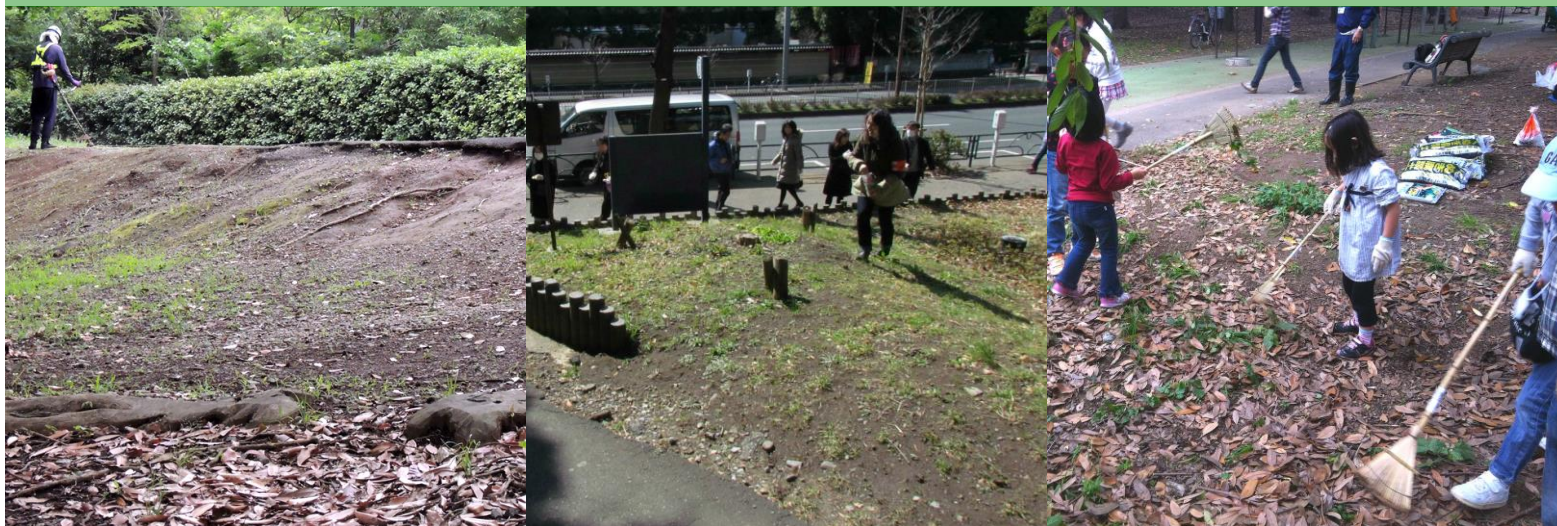
ウラジロチチコグサ

ふえすぎて場所をひとりじめして他の草となかよくできない草たちは、できるだけ抜き取ってバランスをとっています。

色々な種類の草がある方が、色々な生き物がくらすえますから、花だんをひとりじめしないよう、見はります。



# 生物多様性ガーデン ビフォー・アフター



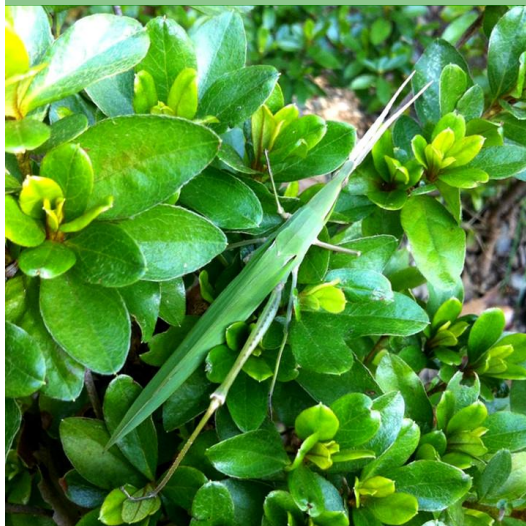
お手入れ前



お手入れ後



## 生物多様性ガーデンの生き物たち



ショウリョウバッタ



エントツドロバチ



チョウセンカマキリ



キセルガイ



ツマグロヒョウモン

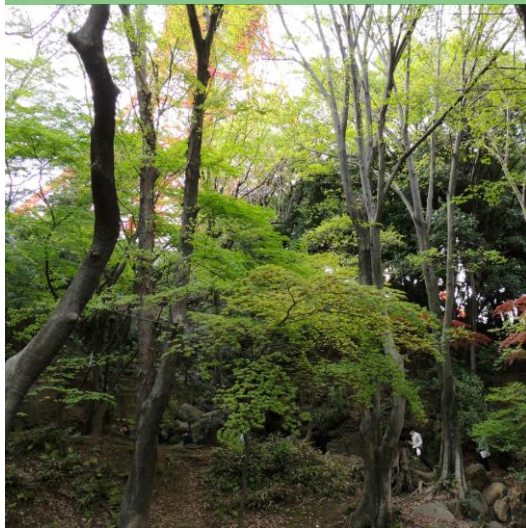


エンマコオロギ



# 都心の里山 芝公園

縄文時代から守り続けられて来た場所



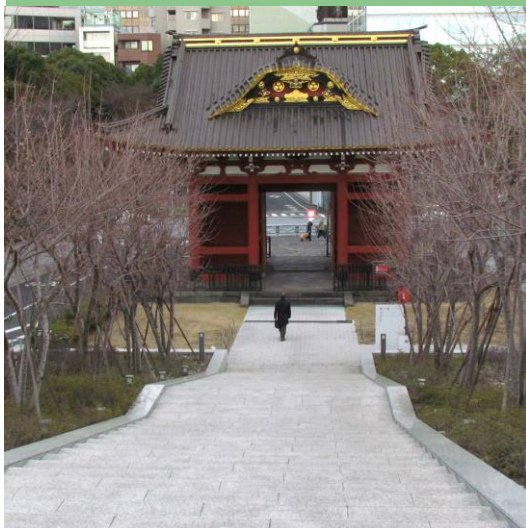
紅葉谷



丸山貝塚



仁王像



芝増上寺



銀世界の梅と東京タワー



弁天池のヘビ